

PROYECTOS LOGÍSTICOS Y MULTIMODALES EN ARAGÓN: NUEVAS SOLUCIONES PARA UN TRANSPORTE DE MERCANCÍAS SOSTENIBLE

Fundación Cetmo

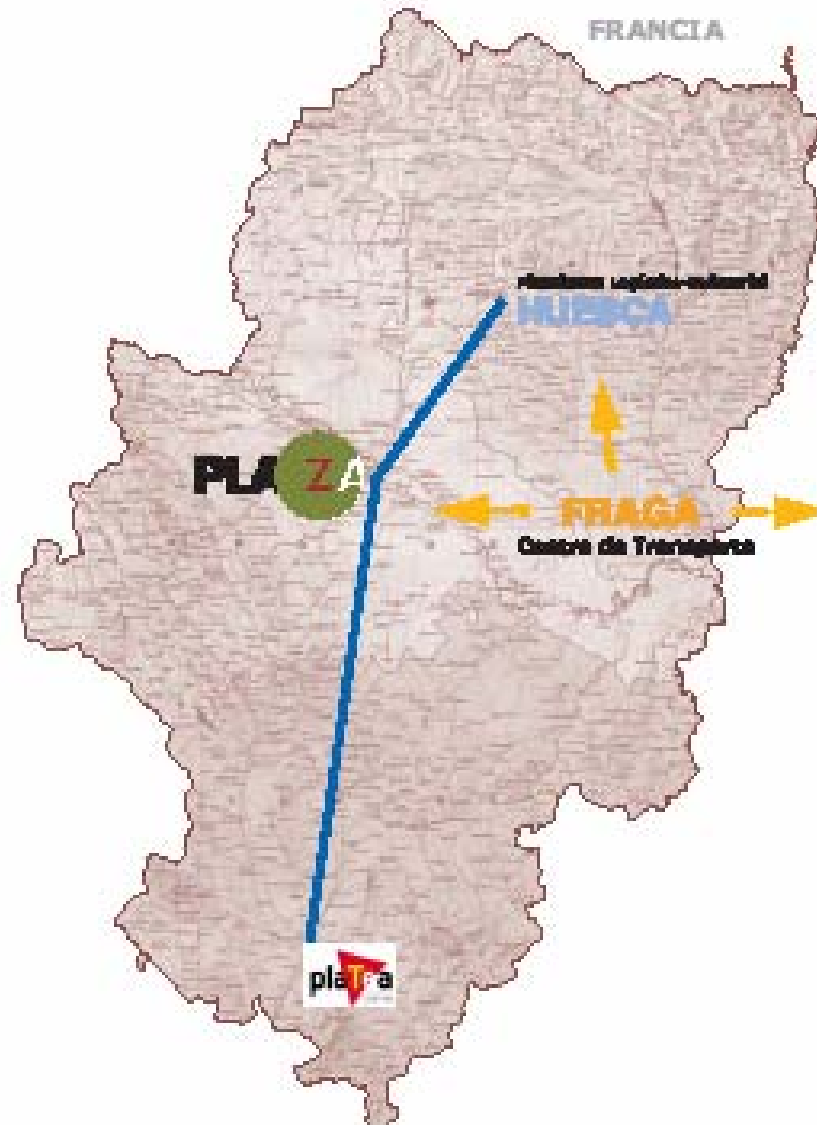


Barcelona , 29 de junio 2005

EMPUJE LOGÍSTICO EN ARAGÓN

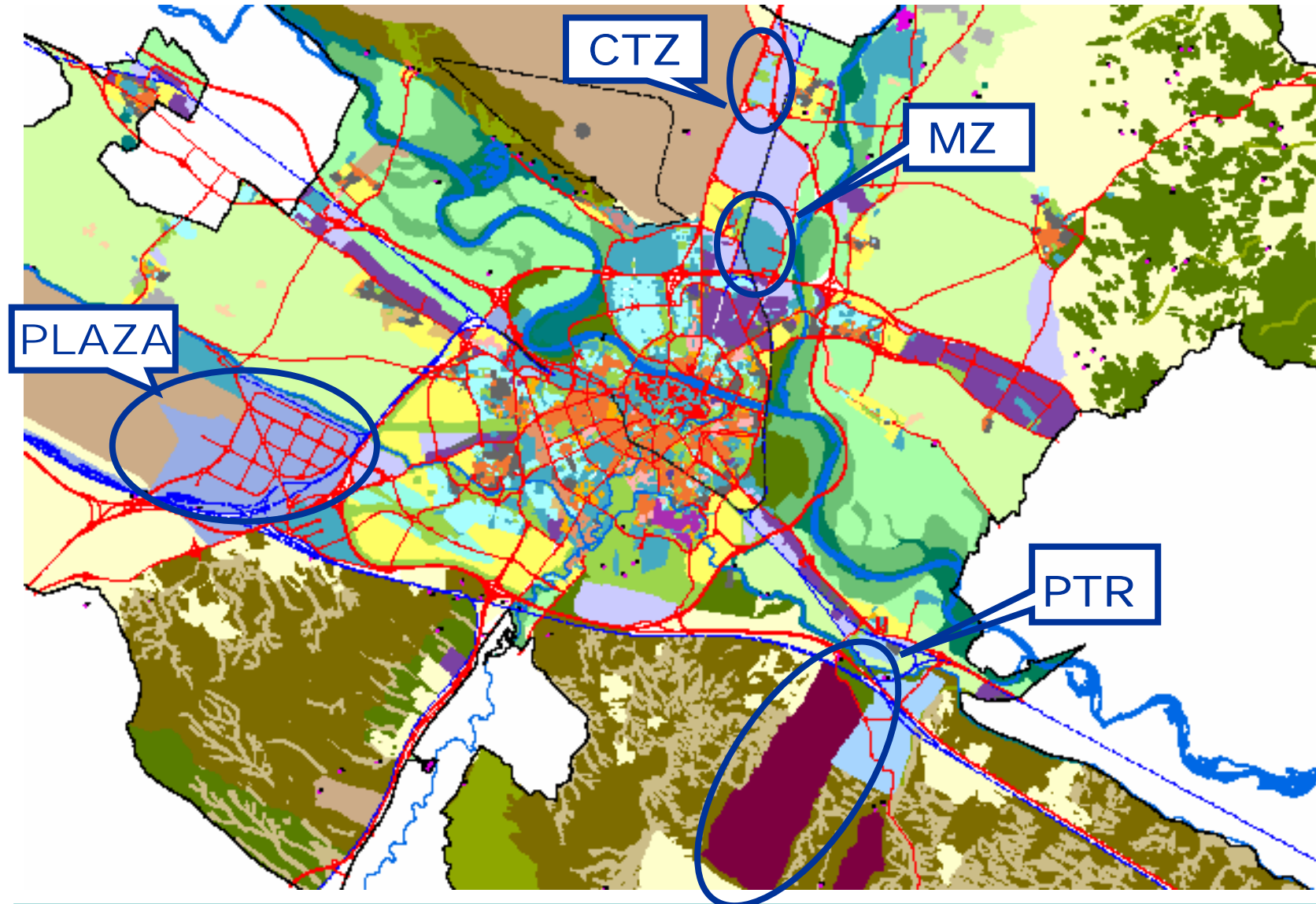
- 1.- CIUDAD DEL TRANSPORTE
- 2.- MERCAZARAGOZA - TMZ
- 3.- TERMINAL FERROVIARIA Arrabal
- 4.- PARQUE TECNOLÓGICO DE RECICLADO
- 5.- PLATAFORMA LOGÍSTICA EN HUESCA
- 6.- CENTRO DE TRANSPORTES DE FRAGA
- 7.- PLATAFORMA TERUEL-ARAGÓN.PLATEA
- 8.- PLAZA. Plataforma Logística de Zaragoza

PLATAFORMA LOGÍSTICAS EN ARAGÓN



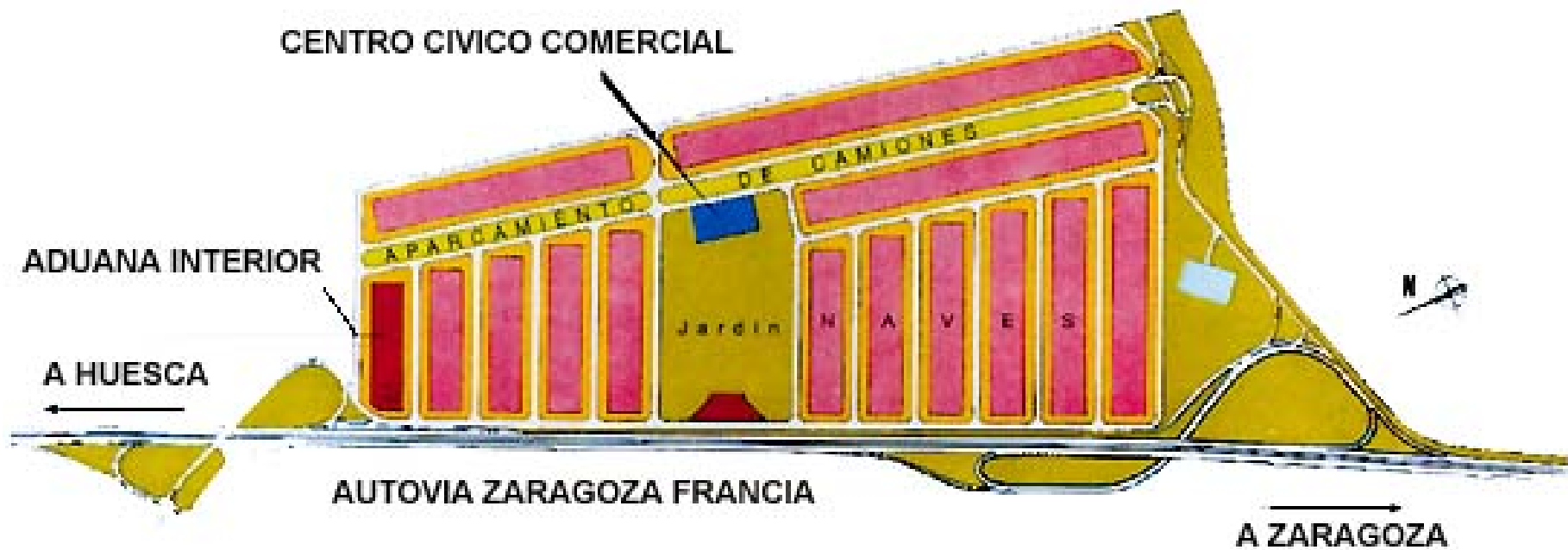
ZARAGOZA

ÁREA LOGÍSTICA Y DE TRANSPORTE



CIUDAD DEL TRANSPORTE

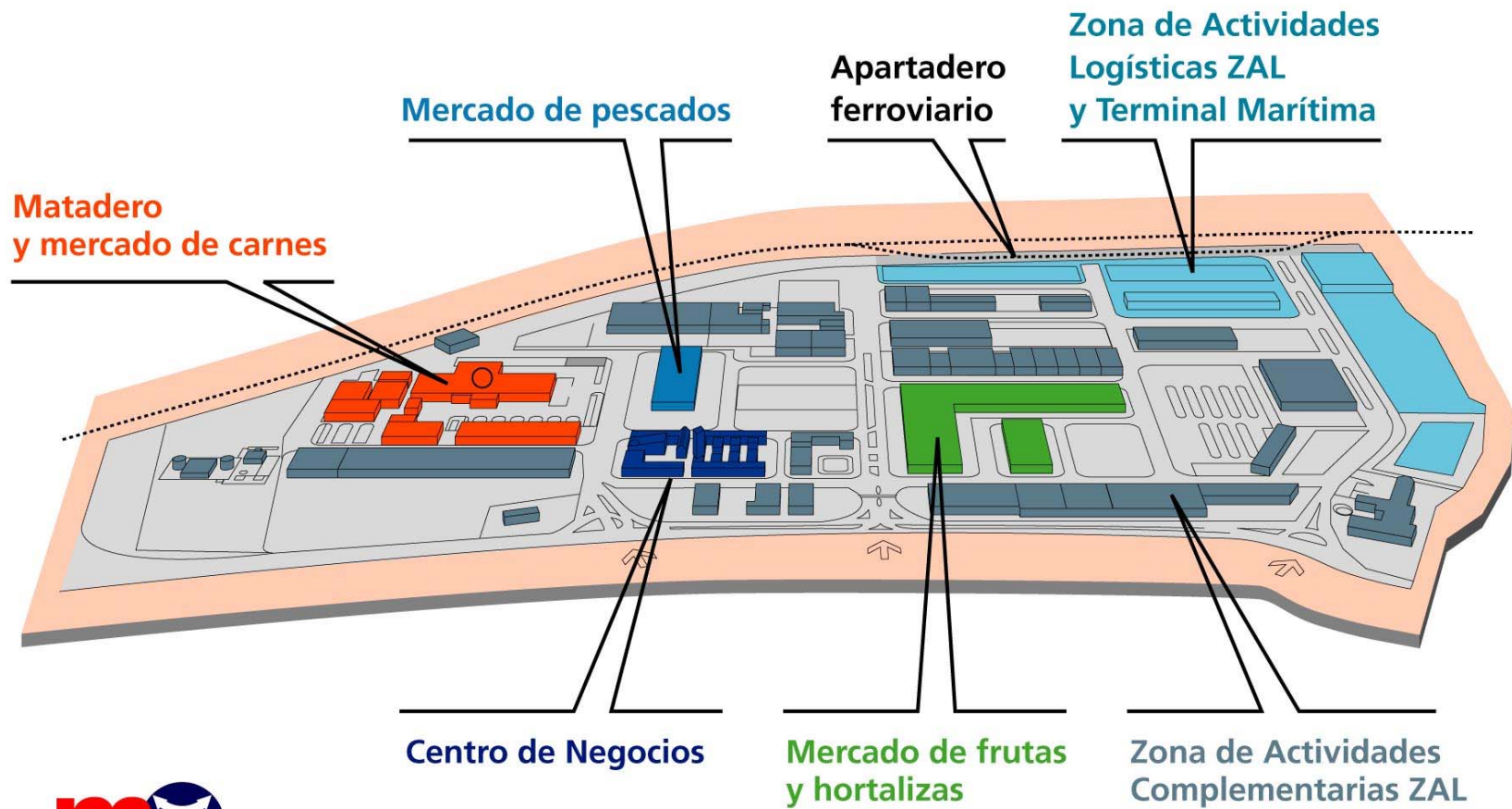
{Esquema}



CIUDAD DEL TRANSPORTE {Vista aérea}



MERCAZARAGOZA - TERMINAL TMZ

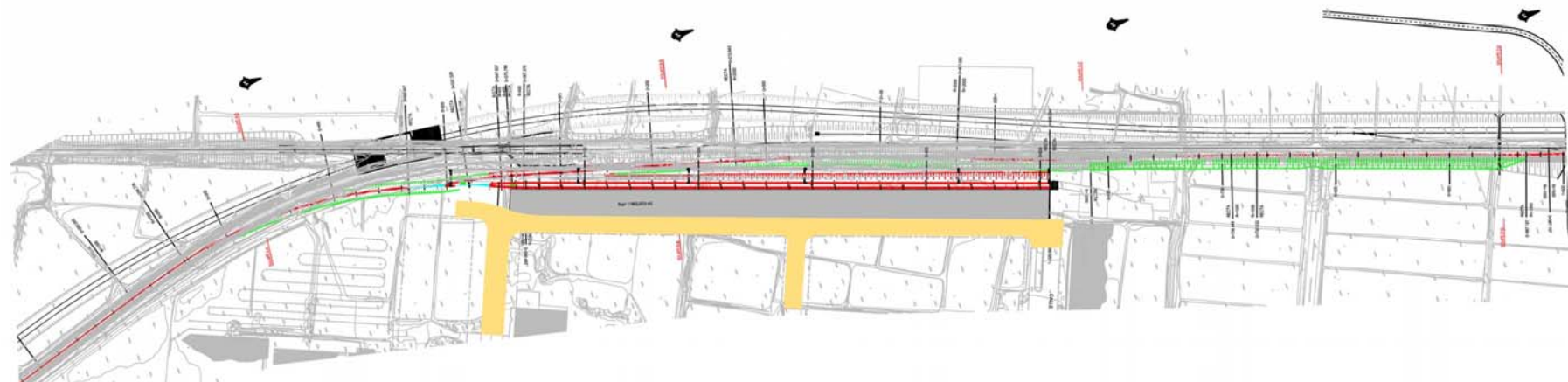
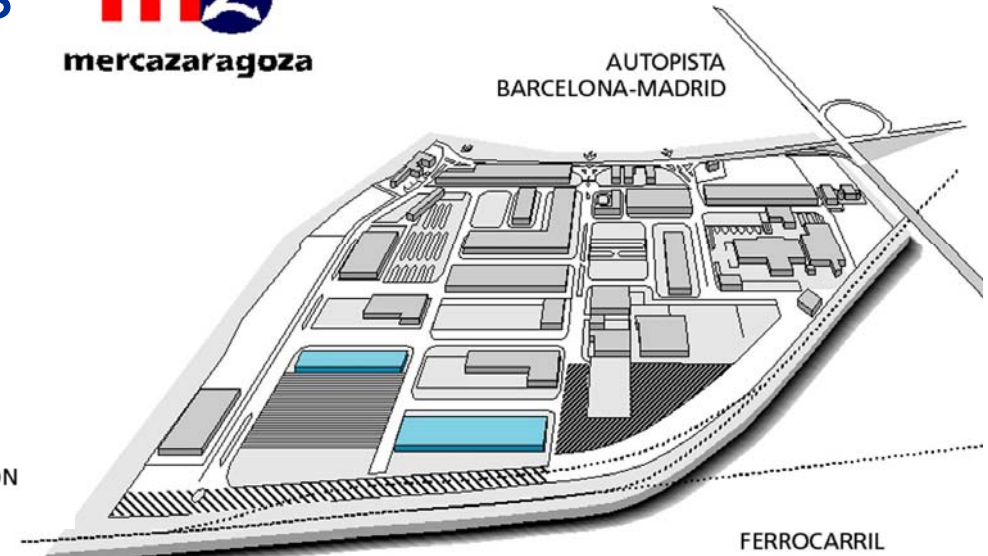


PLANOS DETALLE

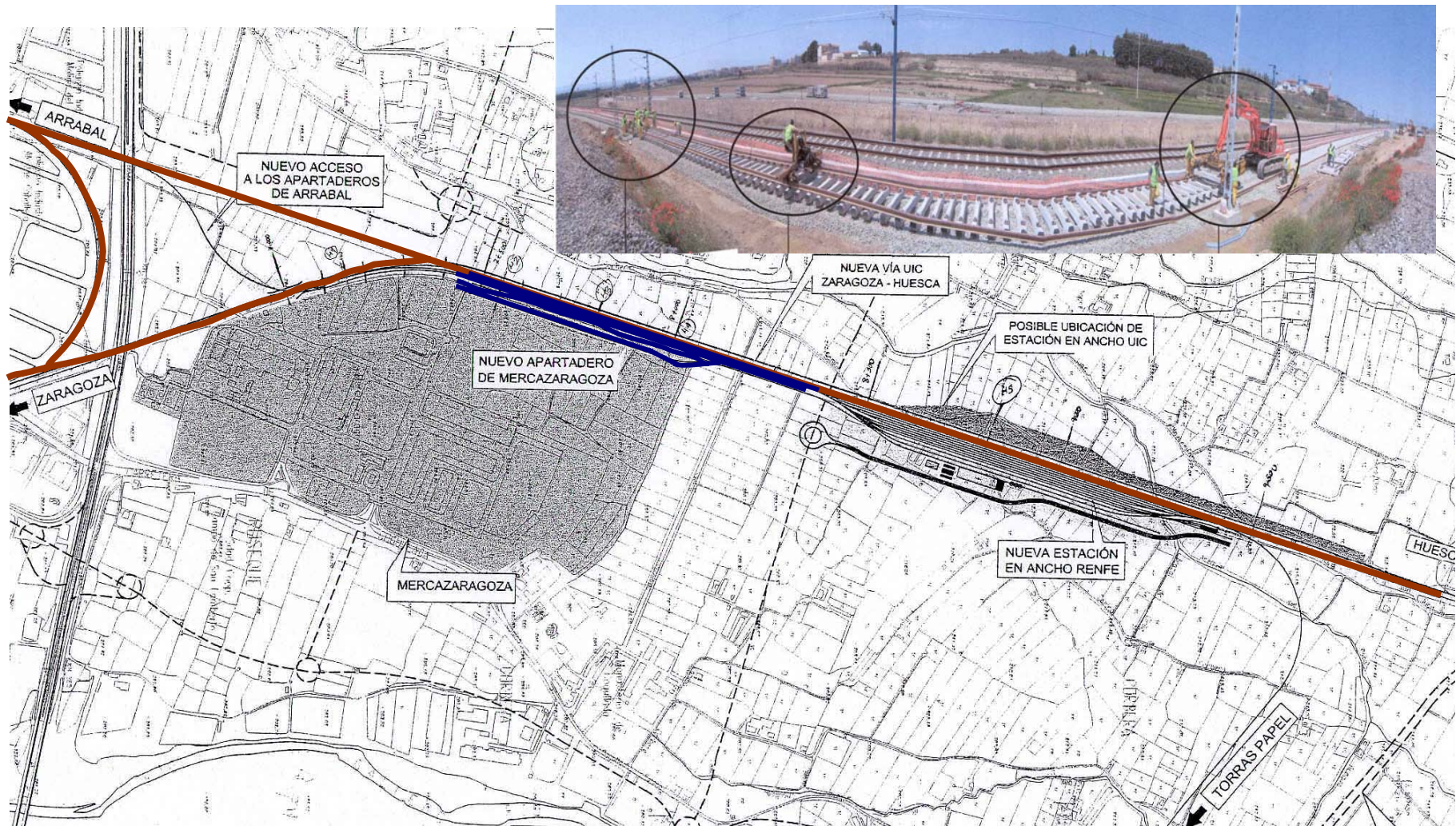
- Instalaciones portuarias
- Apartadero ferroviario



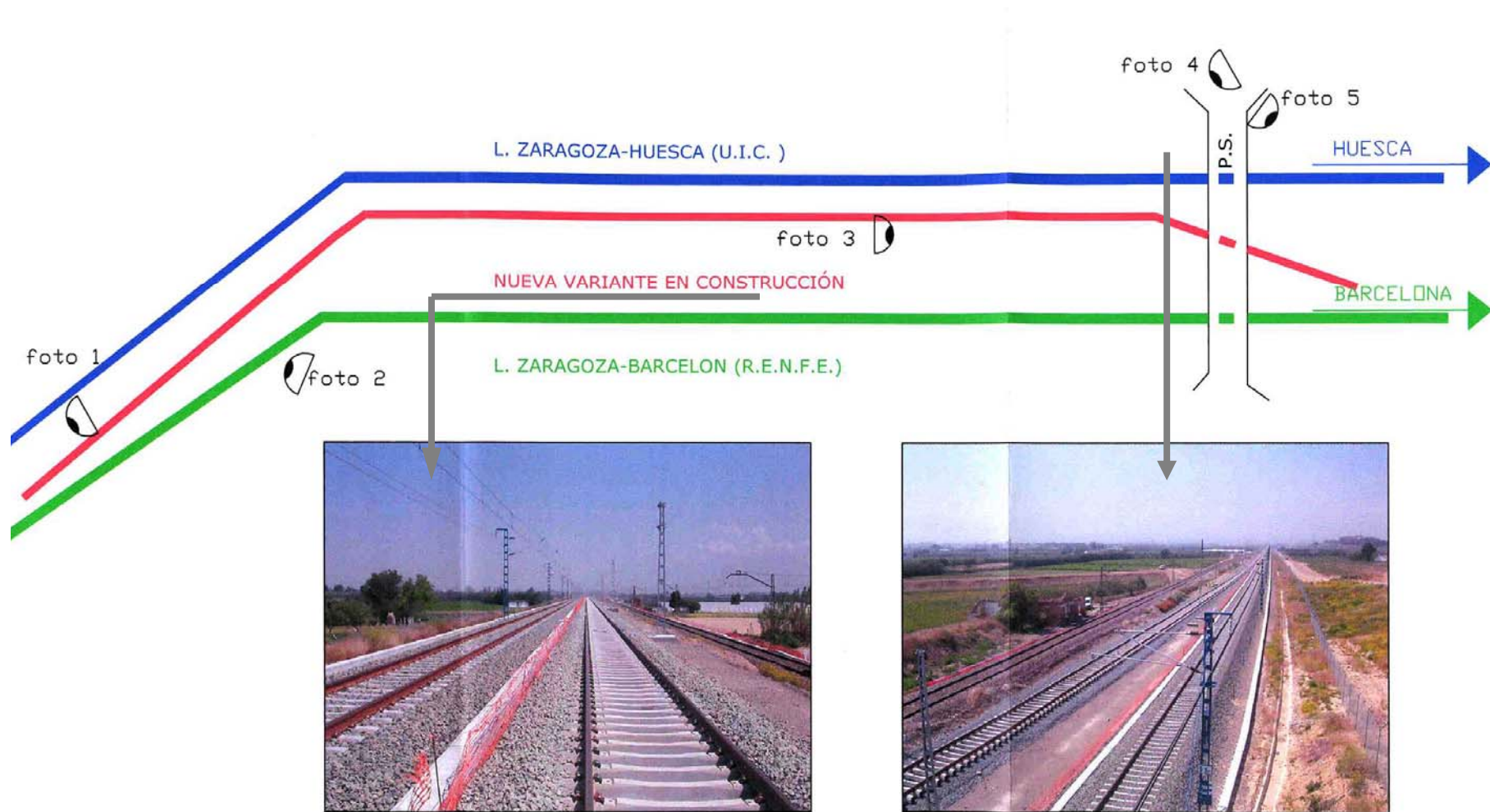
- APARCAMIENTO DE CAMIONES
- ZONA DE MOVIMIENTO DE CONTENEDORES
- ▨ VIA RECEPCIÓN-EXPEDICIÓN MUELLE



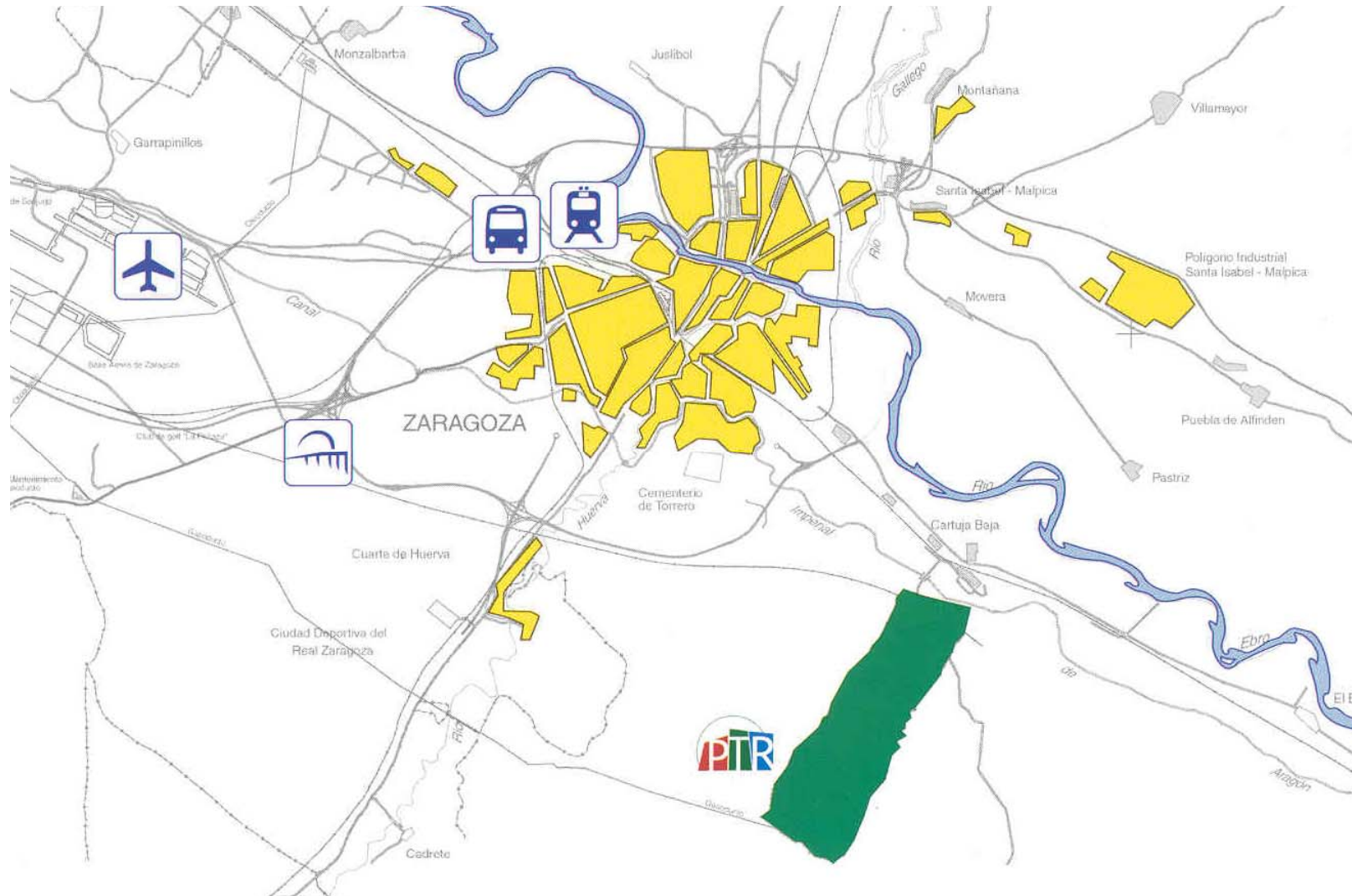
COMPLEJO FERROVIARIO NUEVA ESTACIÓN APOYO A ARRABAL Y RESERVA APARTADERO TMZ



CONSTRUCCIÓN DE VARIANTE EN EL NUEVO COMPLEJO FERROVIARIO DE ARRABAL



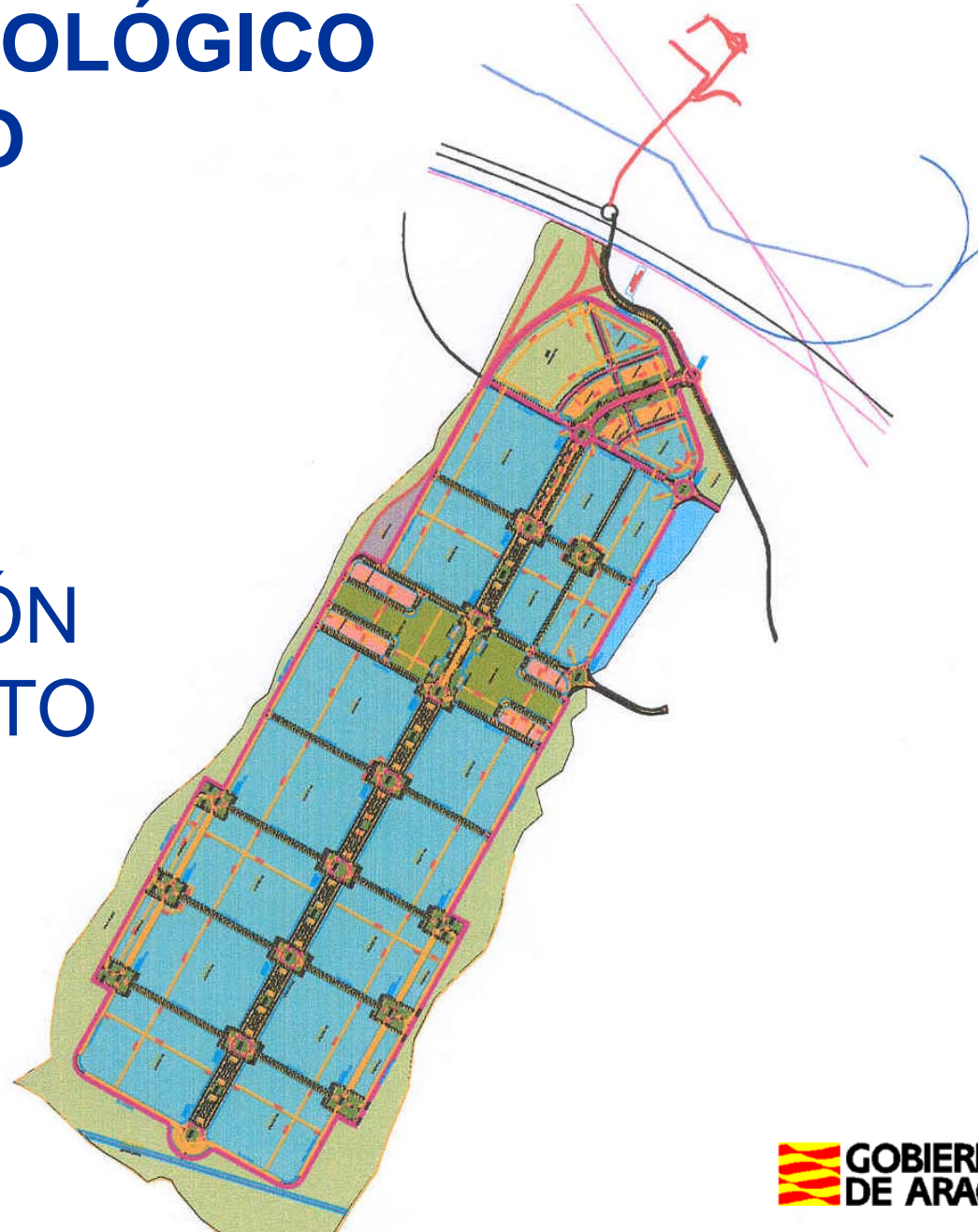
PARQUE TECNOLÓGICO DE RECICLADO López Soriano. SITUACIÓN Y ACCESOS



PARQUE TECNOLÓGICO DE RECICLADO

López Soriano

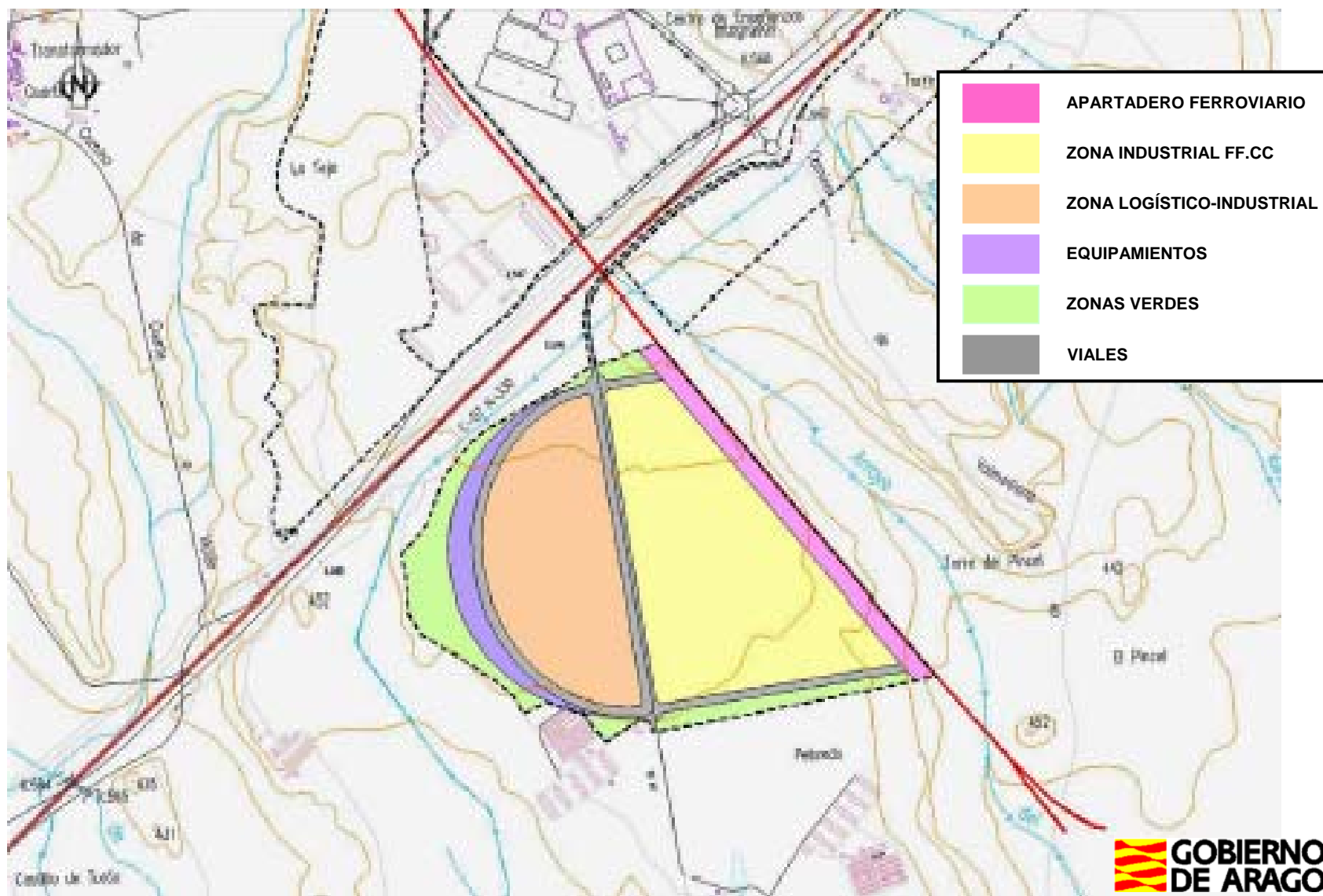
LA ORDENACIÓN EN EL PROYECTO



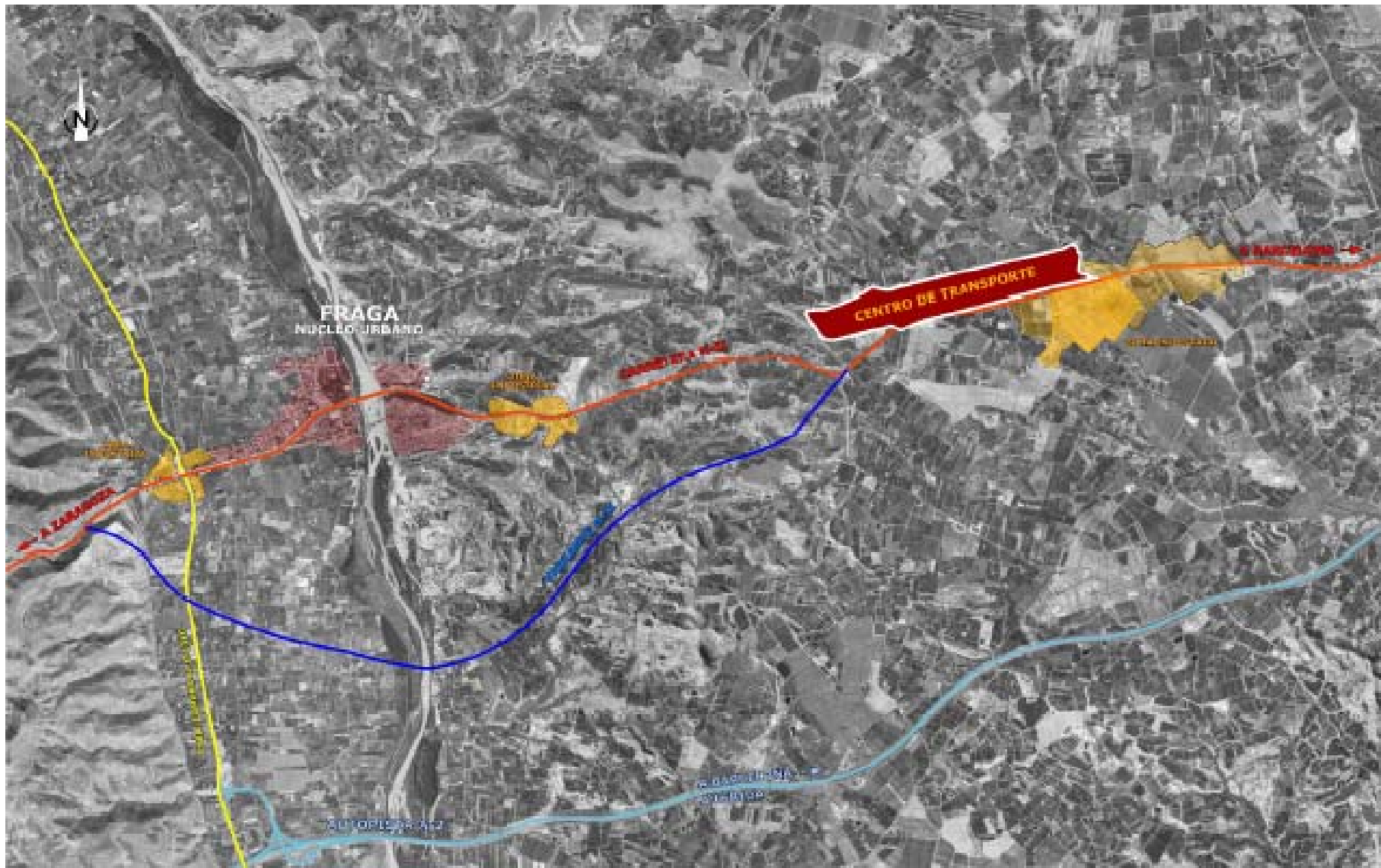
PLATAFORMA LOGÍSTICA EN HUESCA



ORDENACIÓN PRELIMINAR PLATAFORMA LOGÍSTICO-INDUSTRIAL HUESCA



CENTRO DE TRANSPORTE DE FRAGA



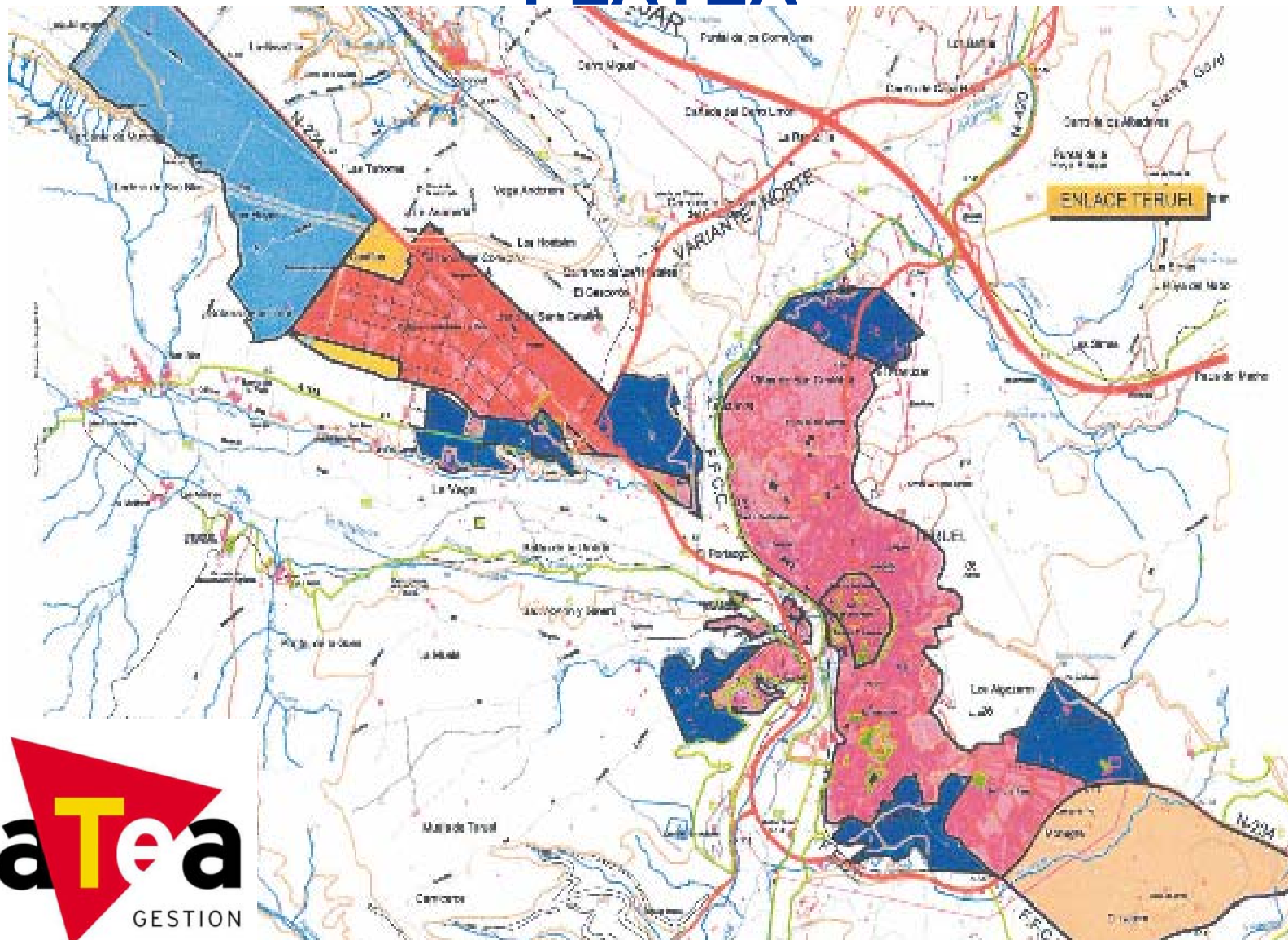
ESQUEMA DE ORDENACIÓN

CENTRO DE TRANSPORTE

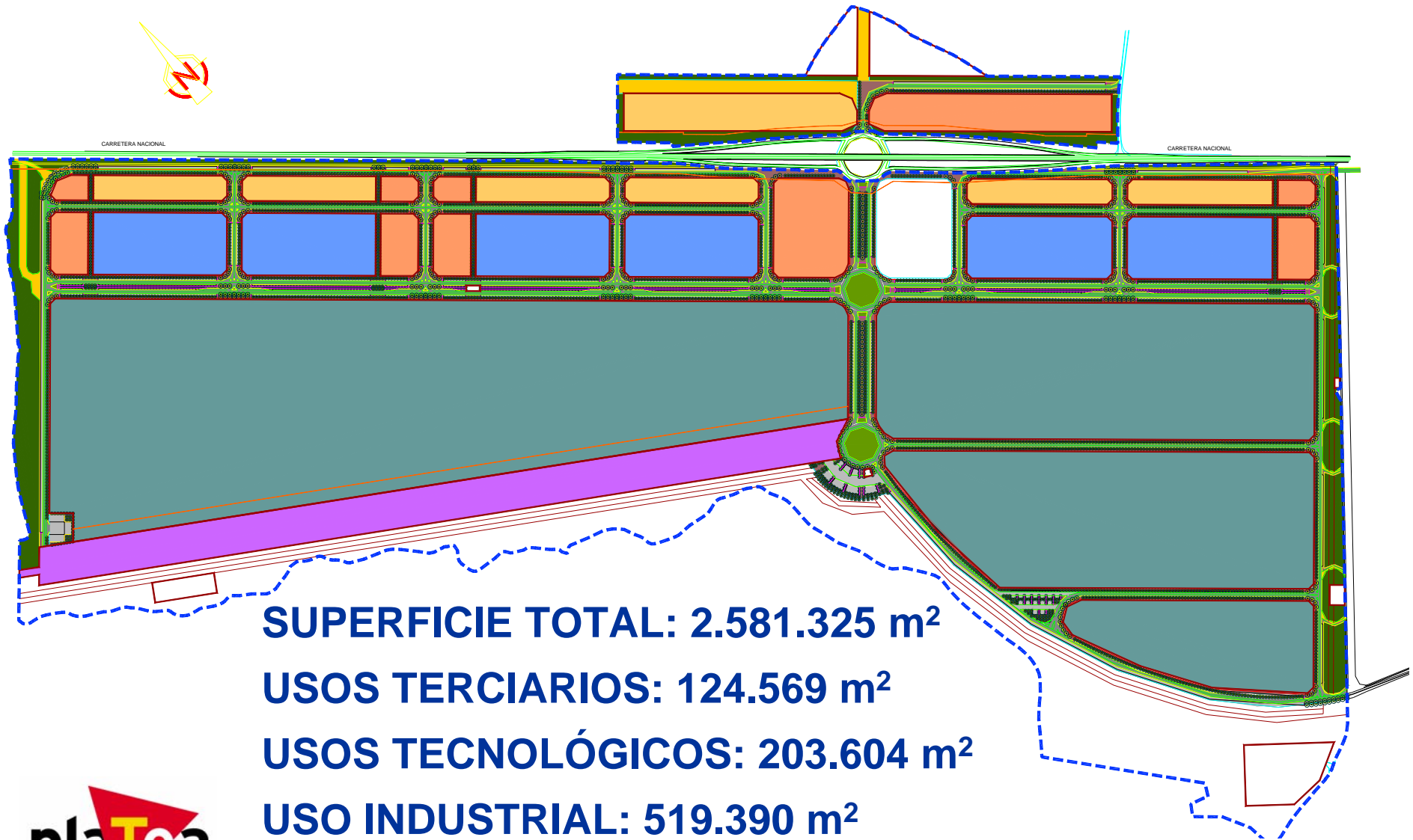
FRAGA (HUESCA)



PLATAFORMA LOGÍSTICA DE TERUEL PLATEA



PLATAFORMA LOGÍSTICA PLATEA GESTIÓN



SUPERFICIE TOTAL: 2.581.325 m²

USOS TERCIARIOS: 124.569 m²

USOS TECNOLÓGICOS: 203.604 m²

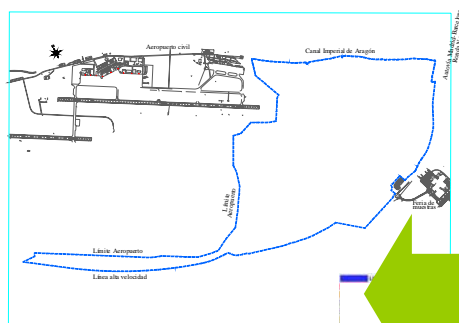
USO INDUSTRIAL: 519.390 m²

USO FERROVIARIO: 575.484 m²

PLATAFORMA LOGÍSTICA DE ZARAGOZA PLAZA



SITUACIÓN GEO- ESTRATÉGICA



PLAZA

INTERMODALIDAD

ESPACIO
FÍSICO



PLATAFORMA LOGÍSTICA DE ZARAGOZA. PLAZA



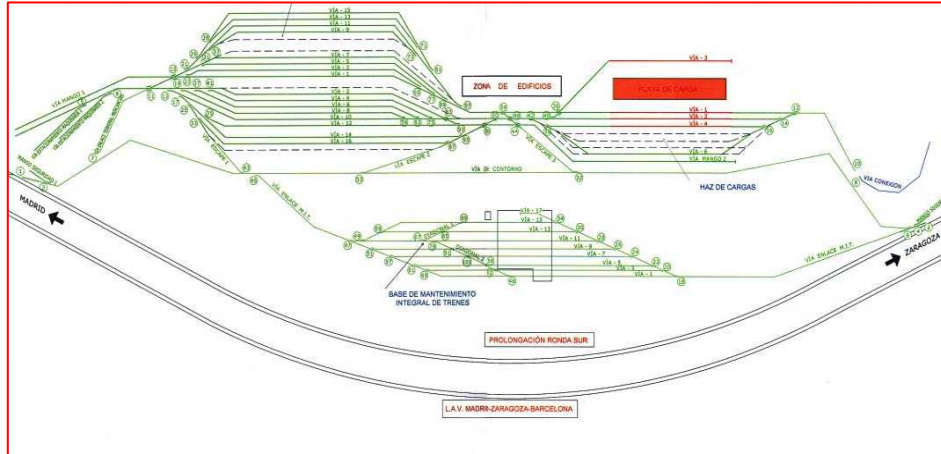








TERMINAL FERROVIARIA PLAZA



SISTEMA GENERAL
FERROVIARIO PLAZA













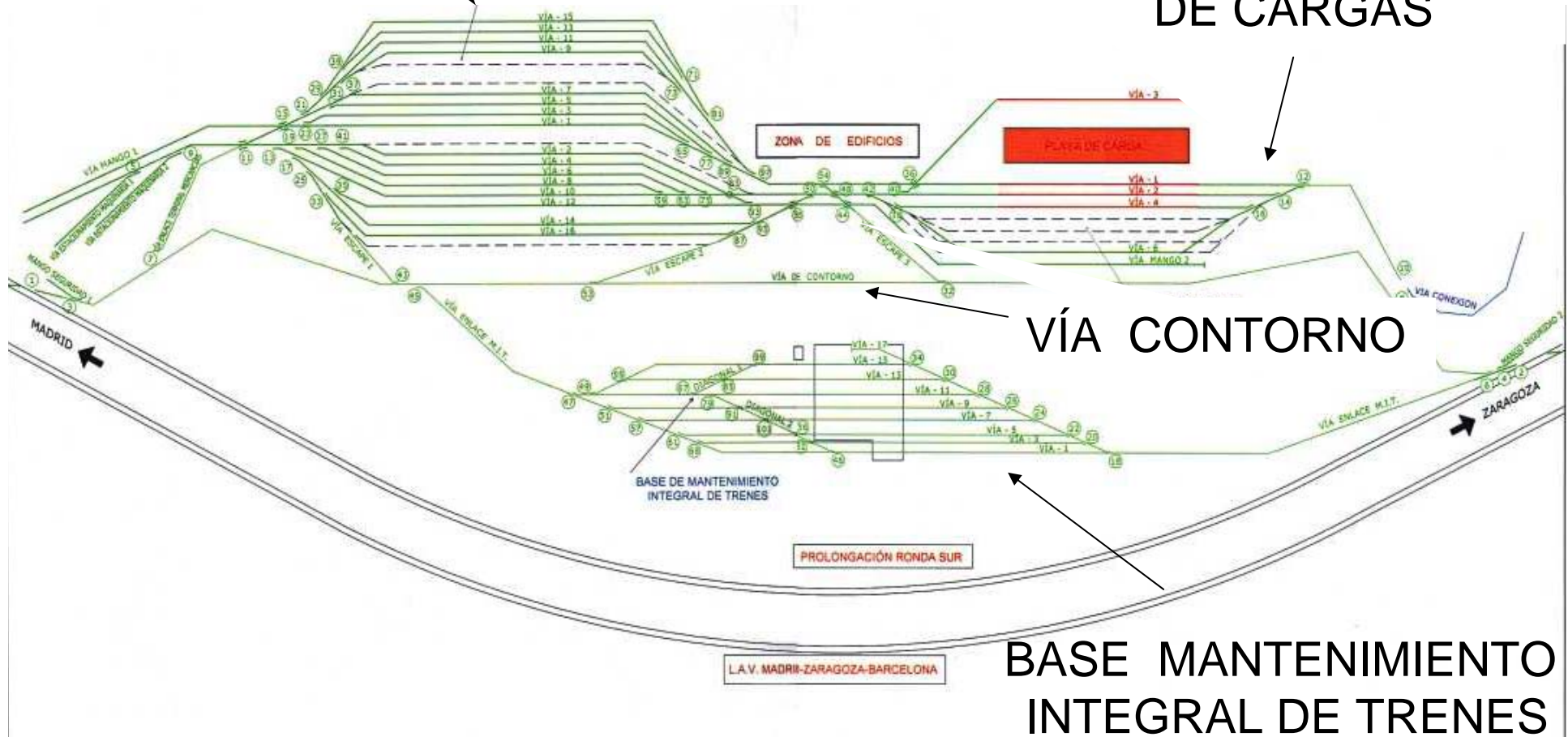




ESQUEMA FUNCIONAL DE LA TERMINAL FERROVIARIA DE PLAZA

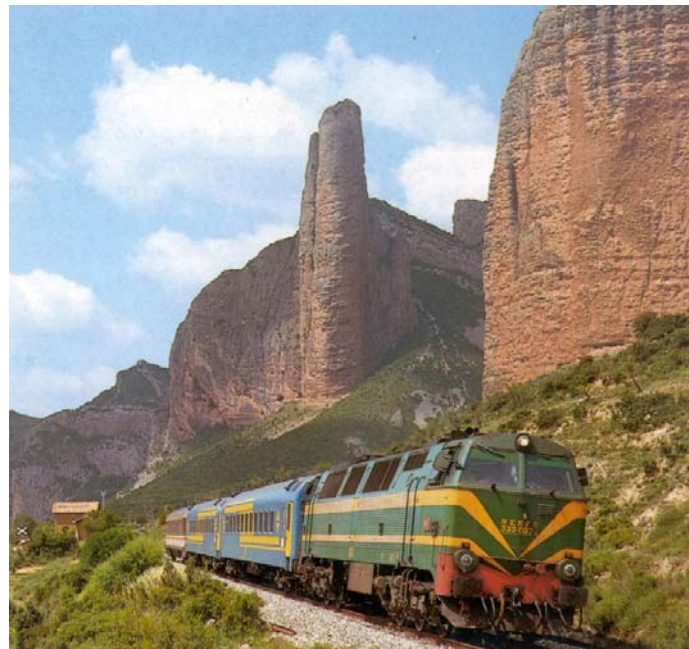
HACES DE RECEPCIÓN
Y ESTACIONAMIENTO

TERMINAL
DE CARGAS



VÍA CONTORNO

BASE MANTENIMIENTO
INTEGRAL DE TRENES



LA TRAVESÍA CENTRAL DE LOS PIRINEOS



PRINCIPALES PROYECTOS LOGÍSTICOS DEL GOBIERNO DE ARAGÓN EN CIFRAS

- PLAZA. Zaragoza. 12 millones de m²
- PLATEA. Teruel. 2,3 millones de m²
- PLATAFORMA Huesca. 1'2 millones m²
- Centro TRANSPORTES Fraga. 0'9 millones m²
- El Burgo. 0'6 millones de m²
- Villanueva de Gállego. 0'45 millones de m²