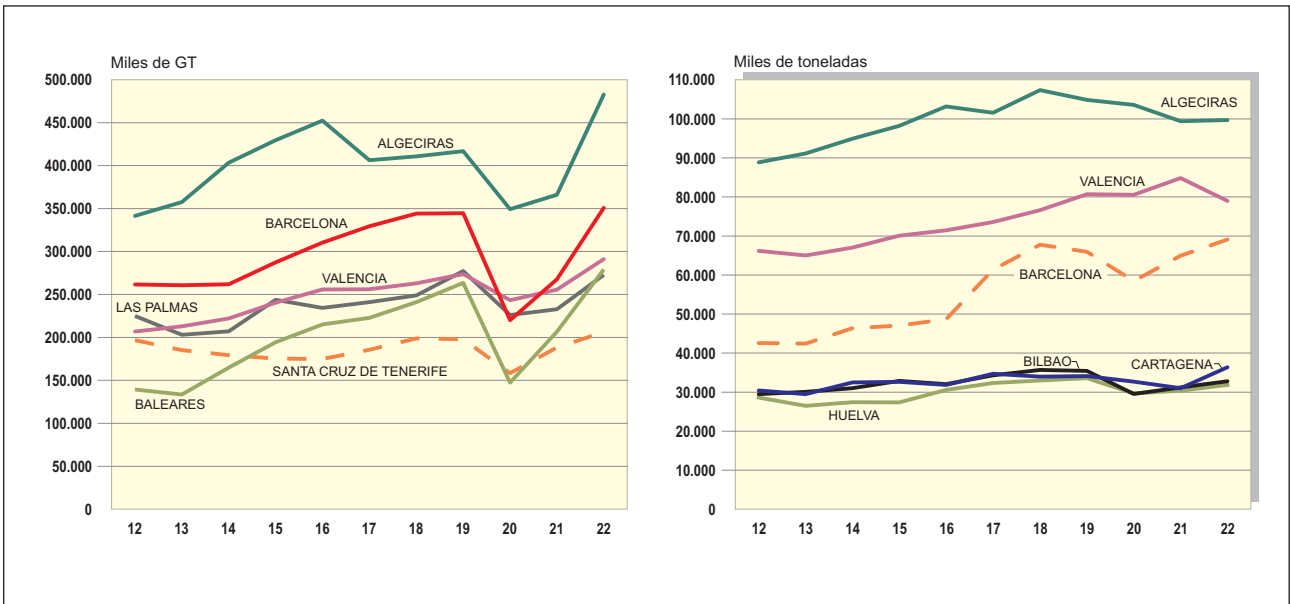
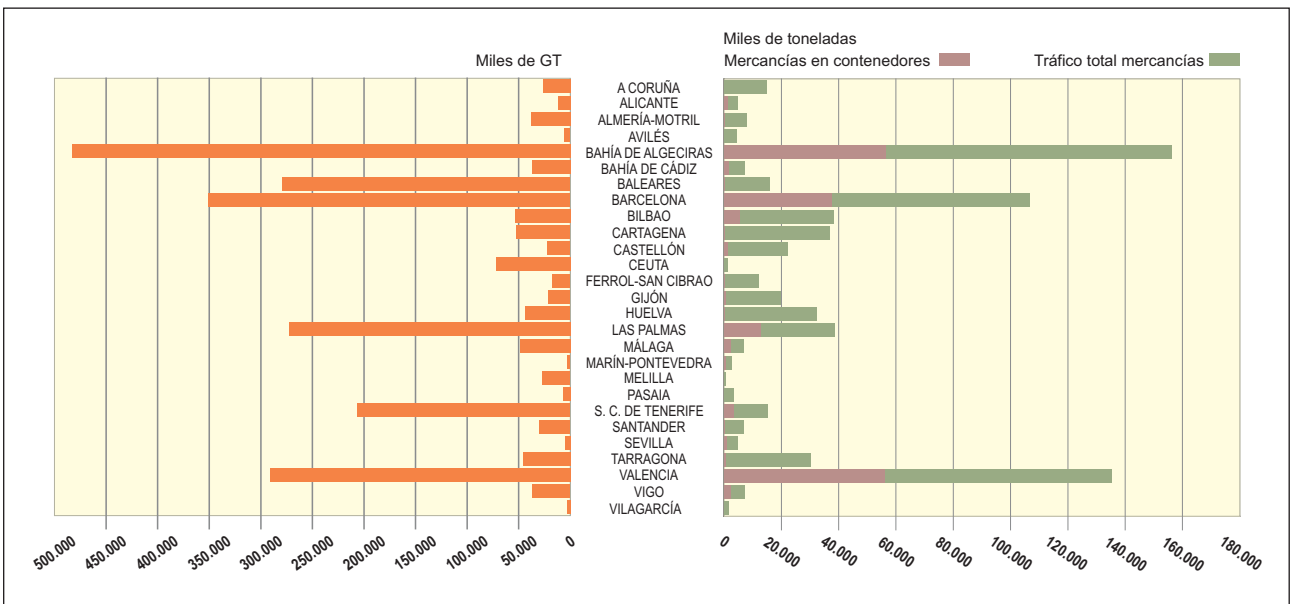


Puertos

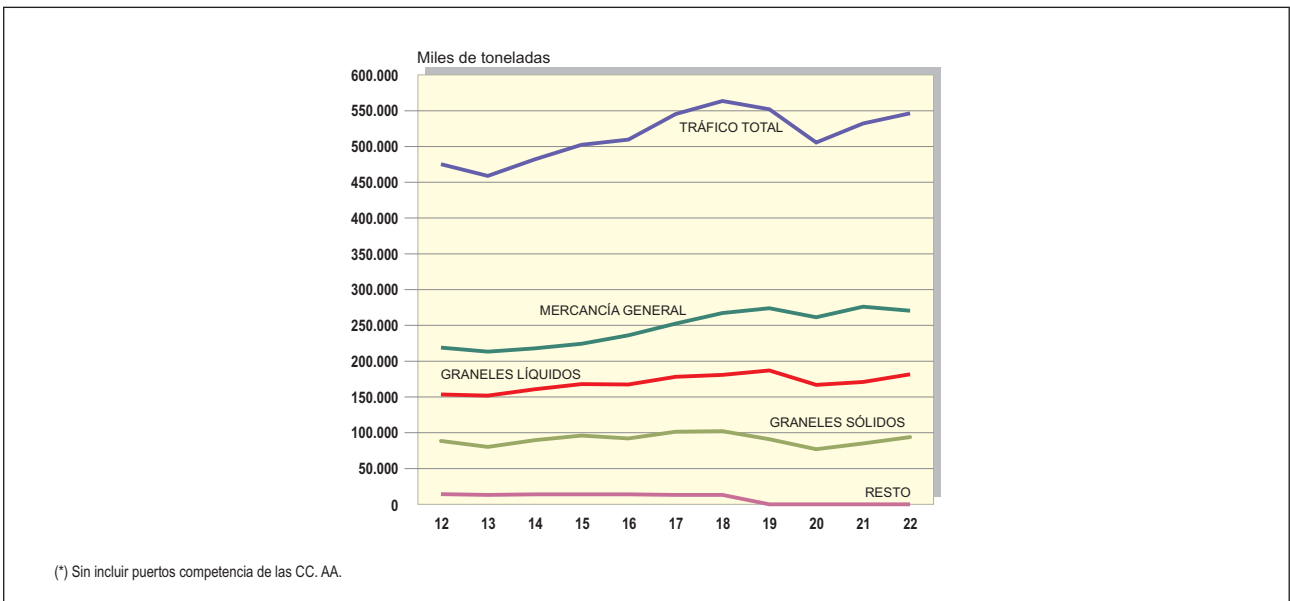
15.1. EVOLUCIÓN DEL TRÁFICO DE BUQUES Y MERCANCÍAS POR LOS PRINCIPALES PUERTOS. 2012-2022 (p)



15.2. TRÁFICO DE BUQUES Y MERCANCÍAS POR PUERTOS. 2022 (p)



15.3. EVOLUCIÓN DEL TRÁFICO DE MERCANCÍAS SEGÚN SU PRESENTACIÓN (*)

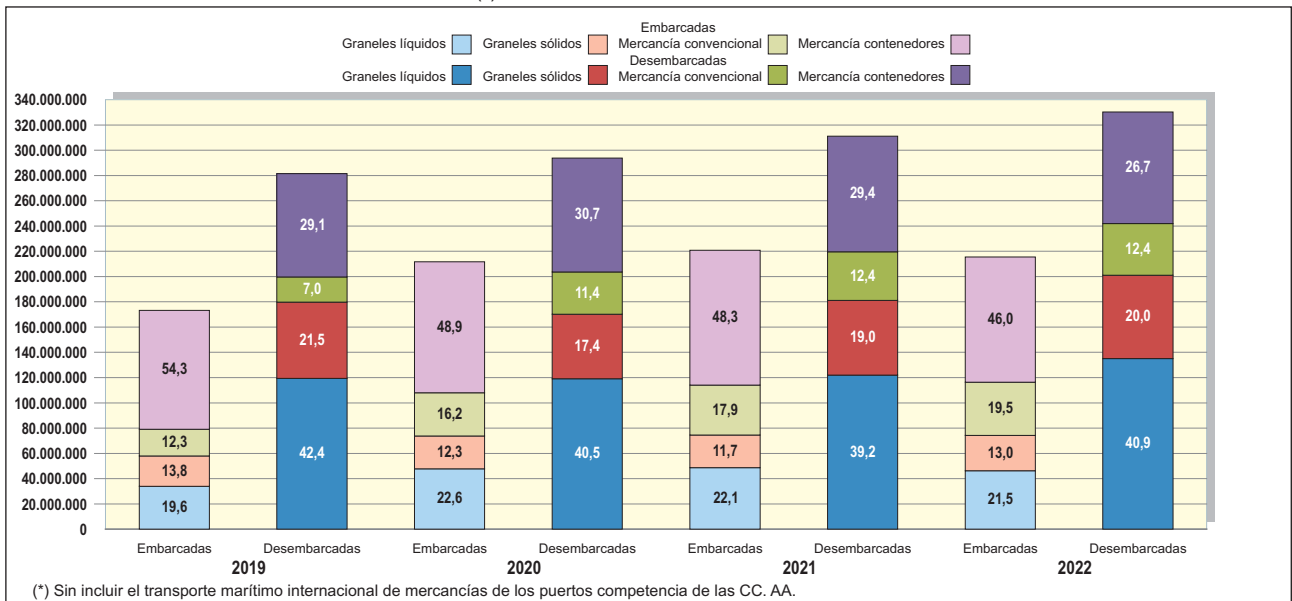


(*) Sin incluir puertos competencia de las CC. AA.

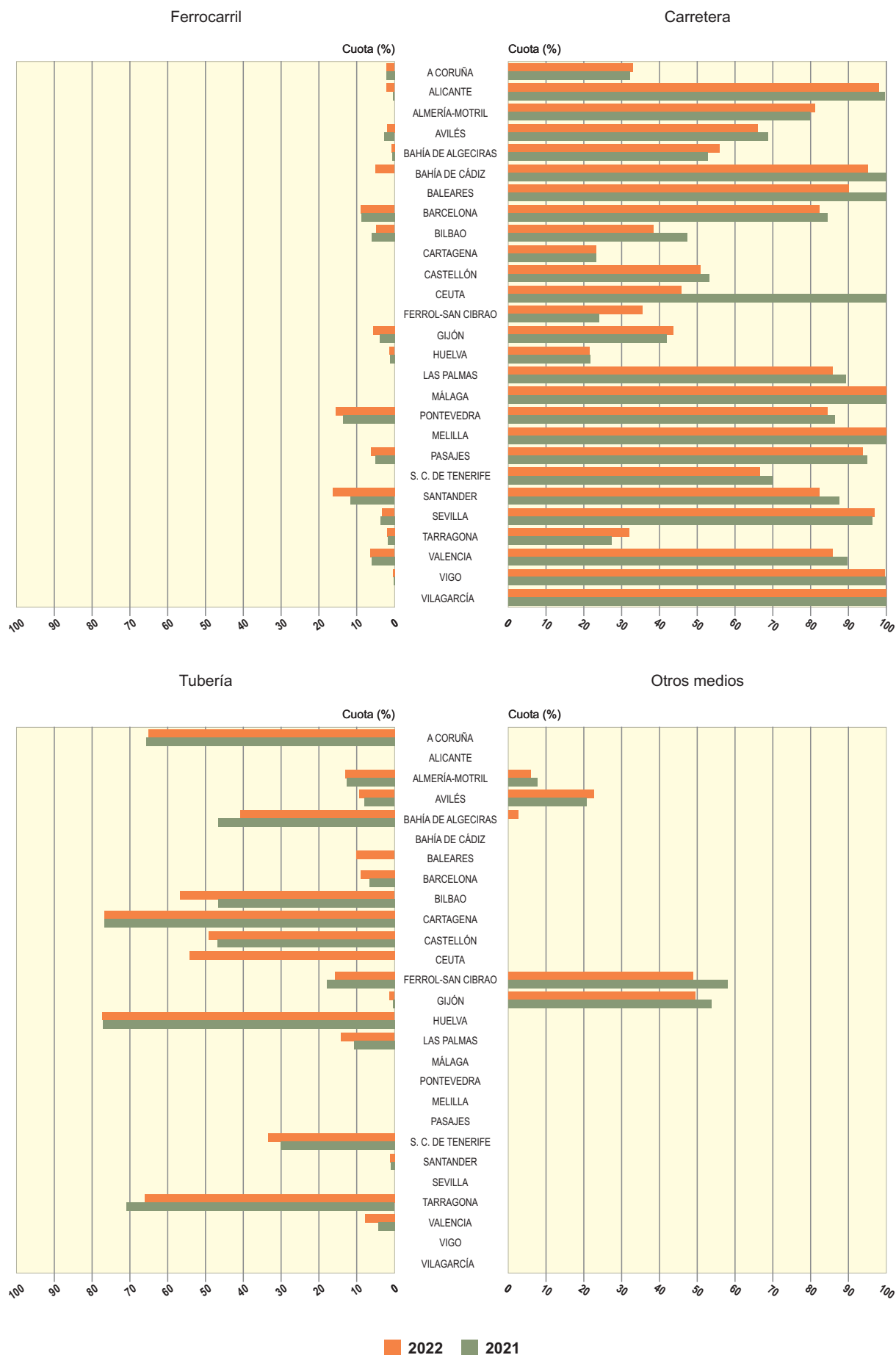
15.4 AUTORIDADES PORTUARIAS CON MAYORES TRÁFICOS, POR TIPO DE MERCANCÍA.



15.5 EVOLUCIÓN DEL TRANSPORTE MARÍTIMO INTERNACIONAL DE MERCANCÍAS EN ESPAÑA SEGÚN FORMA DE PRESENTACIÓN TIPO DE OPERACIÓN Y % DE PESO RELATIVO (*)

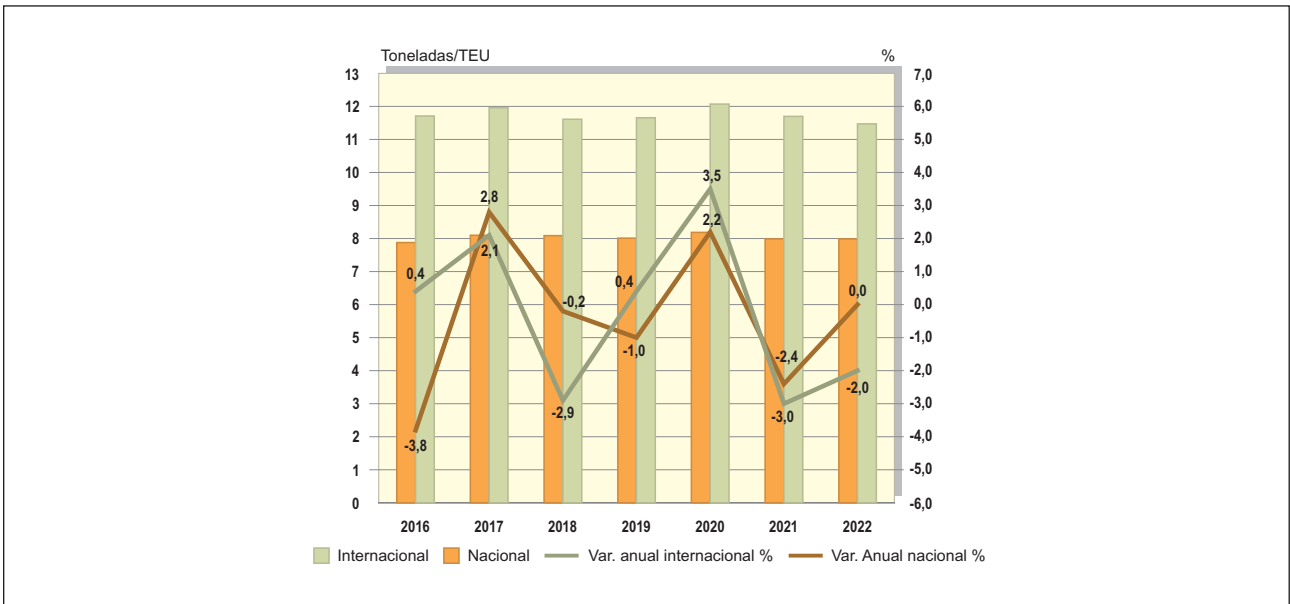


15.6. DISTRIBUCIÓN DE LOS TRÁFICOS PORTUARIOS SEGÚN MODO DE TRANSPORTE DE ENTRADA O SALIDA DEL PUERTO (%) (*)

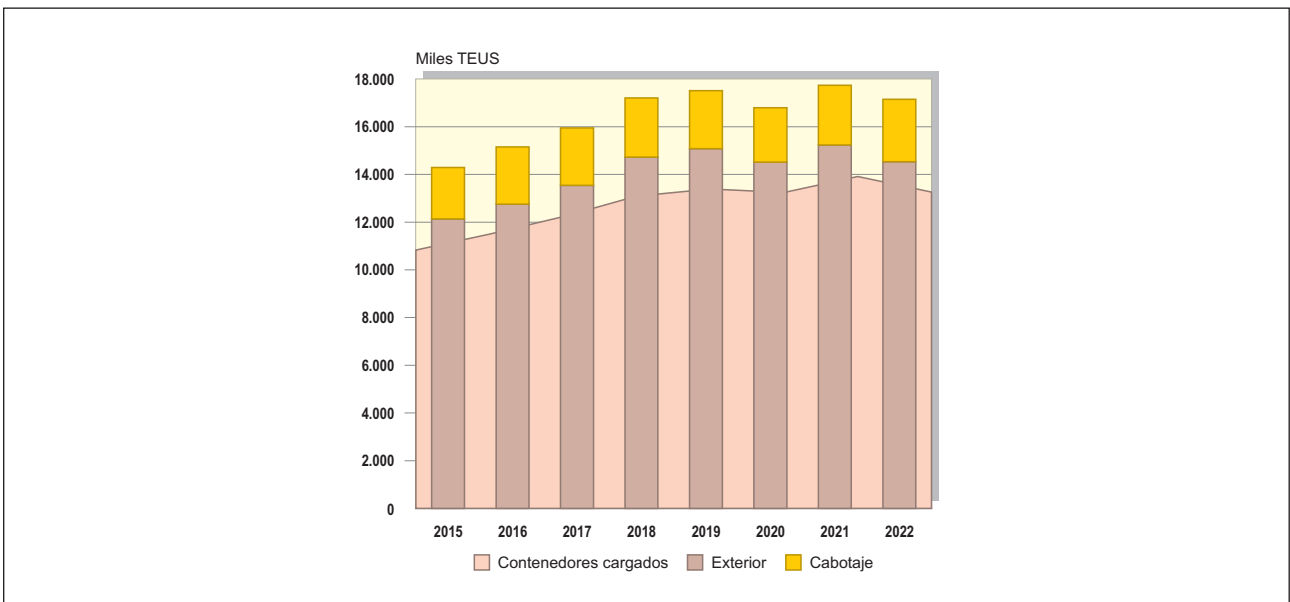


(*) Cuotas sobre el total de toneladas embarcadas y desembarcadas.

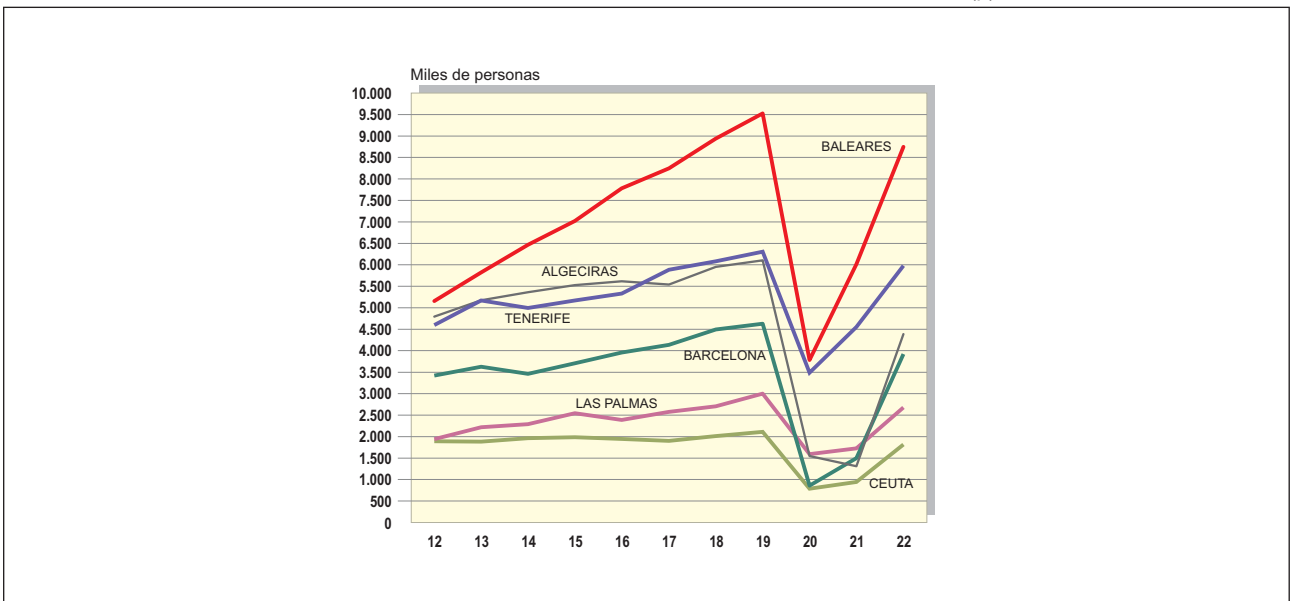
15.7. RELACIÓN ENTRE TONELADAS TRANSPORTADAS EN CONTENEDORES Y N.º DE TEU (SEGÚN EL ÁMBITO DE TRANSPORTE)



15.8. EVOLUCIÓN DE LA MERCANCÍA TRANSPORTADA EN CONTENEDORES SEGÚN TIPO DE NAVEGACIÓN



15.9. EVOLUCIÓN DEL TRÁFICO DE PASAJEROS POR LOS PRINCIPALES PUERTOS. 2012-2022 (p)



15. Puertos

1. Determinantes geográficos y condiciones generales (a 31-XII-2022)

Puertos	Situación		Vientos		Máxima altura de ola (m)	Carrera máxima de marea (m)	Limitaciones de entrada				Corriente controlada nudos
	Longitud	Latitud	Reinante	Dominante			Canal		Boca		
							Ancho (m)	Calado (m)	Ancho (m)	Calado (m)	
A Coruña	8°23'O	43°21'N	S	SSO	10,47	4,47	600 ⁽¹⁾	23,5 ⁽¹⁾	800	21,0	0,00
A Coruña (Puerto Exterior Langosteira)	8°31'O	43°21'N	NE	SO	12,54	4,35	400,00	22,50	520	22,5	0,43
Alicante	0°29,19'O	38°20,13'N	E7°S	E7°S	6,82	—	500,00	15,00	350	15,0	—
Almería	2°28'O	36°50'N	SO	SO	4,75	0,63	200,00	13,00	300	13,0	—
Carboneras Holcim (España) S.A.	1°53'O	36°57'N	SO	SO	7,10	0,39	—	—	320	17,0	—
Carboneras Endesa Generación S.A.	1°54'O	36°58'N	O/SO	EN	7,10	0,39	—	—	490	19,0	—
Avilés	5°56'O	43°35'N	NO	NO	9,03	4,60	82,00	12,75	223-103	12,8	2,25
Bahía de Algeciras	5°26'O	36°08'N	NO	SE	6,24	1,14	—	—	665	16 ⁽⁹⁾	3,00
Tarifa	5°36'O	36°07'N	NO y E	NO y E	4,02	1,48	185,00	10,00	100	7,0	—
Cádiz	6°17'O	36°32'N	E/SE	E/SE	—	3,67	250,00	13,00	300	11,5	2,00
Zona Franca	6°15'O	36°30'N	E/SE	E/SE	—	3,67	150,00	9,00	160	8,5	2,00
Cabezueta - Puerto Real	6°15'O	36°31'N	E/SE	E/SE	—	3,67	250,00	13,00	—	—	—
El Puerto de Sta. María	6°14'O	36°35'N	OSO y ONO	E/SE	5,00	3,67	80,00	3,00	100	3,0	2,00
Palma de Mallorca	2°38,4'E	39°33,7'N	S y SO	S y SO	—	0,80	—	—	790	16,0	—
Alcudia	3°08,2'E	39°50'N	S	E	—	0,80	—	—	220	7,0	—
Mahón	4°18,8'E	39°52,3'N	SO	NE	—	0,80	180,00	15,00	180	15,0	—
Ibiza	1°26,5'E	38°54,6'N	O	SE	—	0,80	—	—	220	8,5	—
La Sabina	1°25'E	38°44'N	O	SE	—	0,80	—	—	150	5,0	—
Barcelona	2°10'E	41°21'N	SO	NE	3,81	—	926 ⁽¹⁰⁾	50 ⁽¹¹⁾	525 ⁽¹²⁾	18,50 ⁽¹³⁾	—
Bilbao	3°04'O	43°22'N	NO	SO	11,60	4,90	375-500	14-30	500	30,0	—
Cartagena	0°59'O	37°35'N	SSO	SSE	8,00	0,95	—	—	250 ⁽²⁾	11,50 ⁽²⁾	—
Castellón	0°01'E	39°58'N	N/NE	N/NE	3,60	0,70	400-735-376	17,00	346	17,0	—
Ceuta	5°18'O	35°53'N	E	SE	3,70	1,14	—	—	300	18,0	—
Ferrol (Puerto interior)	8°15'O	43°28'N	ENE	S	4,42	4,04	160,00	11,30	546	20,0	—
Ferrol (Puerto exterior)	8°19'O	43°27'N	ENE	S	4,42	4,04	—	—	546	20,0	—
San Cibrao	7°27'O	43°42'N	E	O	4,26	4,17	546,00	16,70	305	20,0	—
Gijón (Musel)	5°42'O	43°33'N	SO/NE	NO	4,86	4,36	490-1080	>20,00	840	25,0	—
Huelva	6°49'O	37°8'N	NO	SO	3,48	3,70	200-300	13,00	300	13,0	5,00
Las Palmas	15°25'O	28°09'N	NO	NE a NO	14,90	3,00	745,00	30,00	500 ⁽⁶⁾	23 ⁽⁶⁾	<1,00
Arrecife	13°31,8'O	28°58'N	NO	NE a NO	7,90	3,00	—	—	150 ⁽⁸⁾	14 ⁽⁸⁾	<1,00
Puerto Rosario	13°33'O	28°57'N	NO	NE a NO	11,12	3,15	—	—	400 ⁽⁷⁾	25 ⁽⁷⁾	<1,00
Salinetas	15°22'O	27°59'N	NO	NE a NO	—	3,00	—	—	—	15,0	<1,00
Arínaga	25°24'O	27°51'N	NO	NE a NO	—	3,00	—	—	—	15,0	<1,00
Málaga	4°25'O	36°43'N	SE/SO	SE	4,67	0,80	—	—	345	17,0	—
Marín y Ría de Pontevedra	8°42'O	42°24'N	S/SSO	NNE	5,87	3,92	—	—	5.500	60,0	2,00
Melilla	2°56'O	35°17'N	NO	NE	7,32	0,96	—	—	515	12,5	—
Motril	3°31'O	36°43'N	O/E	E	4,64	0,70	259,00	14,00	250	14,0	—
Pasaia	1°56'O	43°20'N	O/NO	O/NO	9,00	5,00	80-120	10,00	180	20,0	0,50
Santa Cruz de Tenerife	16°14'O	28°29'N	NE	SO	2,44	—	100-400 ⁽¹⁴⁾	40-120 ⁽¹⁴⁾	127-675 ⁽¹⁴⁾	6-55 ⁽¹⁴⁾	2,70
Los Cristianos	16°43'O	28°03'N	NO	SE	—	—	200	20,00	300	10,0	1,00
San Sebastián de la Gomera	17°06'O	28°06'N	NE	SO	—	—	400	30,00	240	18,0	2,50
Santa Cruz de la Palma	17°46'O	28°40'N	NE	SE	2,70	2,50	750,00	40,00	350	20,0	1,00
La Estaca	17°55'O	27°47'N	NE	SO	—	—	150,00	25,00	150	20,0	1,50
Granadilla	16°29'O	28°04'N	NE	NE	—	2,36	200,00	24,00	315	26,0	—
Santander	3°48'O	43°27'N	O/NO	NO/S-SO	—	—	150-400	11,5-12	1.700	18,0	0,29
Sevilla	6°00'O	37°22'N	S/SO ⁽³⁾ SO ⁽⁴⁾	S/SO ⁽³⁾ SO ⁽⁴⁾	—	3,70 ⁽³⁾	100 ⁽³⁾	7,20 ⁽³⁾	39 ⁽⁵⁾	11 ⁽⁵⁾	—
Tarragona	1°14'E	41°05'N	NO	NO	2,71	—	—	20,00-25,00	570	20,00-25,00	2,00
Valencia	0°18,1'O	39°26,9'N	SE	NE 1/4E	4,63	0,76	500,00	18,50	260	18,5	—
Sagunto	0°13'O	39°39'N	SE	NE 1/4E	3,93	0,48	180,00	17,50	350	17,5	—
Gandía	0°09'O	38°59'N	SE	NE 1/4E	5,45	0,72	75,00	11,00	130	10,0	—
Vigo	8°46'O	42°15'N	SO	O/SO	1,75	4,00	740,00	38-23 ⁽¹⁵⁾	2222-2037 ⁽¹⁵⁾	38-23 ⁽¹⁵⁾	3,00
Vilagarcía	8°46'O	42°36'N	N y SO	N,ONO y SO	—	4,21	110,00	9,00	200	9,0	1,00

Fuente: Ente Público Puertos del Estado.

(1) Valores en la canal Oeste. En la canal Este: Ancho de 320,00 m. y calado de 15,00 m.

(2) En dársena de Escombreras: Ancho de 1100 m. y calado de 25 m.

(3) En la barra.

(4) En el puerto.

(5) En la esclusa

(6) En el Puerto interior: ancho 700 m y calado 16,00 m.

(7) En el Puerto interior: ancho 300 m y calado 20,00 m.

(8) En el Puerto interior: ancho 150 m y calado 10,00 m.

(9) Variable entre 16 y 25 m.

(10) 926 m. en el acceso norte y variable desde 926 m. hasta 1.111 m. en el acceso sur.

(11) 30,00 m. en el acceso norte y 50,00 m. en el acceso sur.

(12) 278 m. en la bocana norte y 525 m. en la bocana sur.

(13) 11,5 m. en la bocana norte y 18,5 m. en la bocana sur

(14) Variable según las distintas dársenas de entrada

(15) Variable según el canal de entrada (sur o norte)

15. Puertos

1.1. Instalaciones al servicio de la navegación por puertos de interés general del Estado. Diques (a 31-XII-2022)

PUERTOS	Diques secos				Diques flotantes			
	N.º	Eslora (m)	Manga (m)	Capacidad (t)	N.º	Eslora (m)	Manga (m)	Fuerza ascensional (t)
A Coruña	—	—	—	—	—	—	—	—
Alicante	—	—	—	—	—	—	—	—
Almería	—	—	—	—	—	—	—	—
Avilés	—	—	—	—	—	—	—	—
Bahía de Algeciras	1	384	50	—	1	230	45	35.000
Bahía de Cádiz	4	525	100	1.000.000	1	246	51	39.000
Baleares	—	—	—	—	—	—	—	—
Barcelona	1	215	35	50.000	—	—	—	—
Bilbao	2	155	20	17.000	—	—	—	—
Cartagena	1	216	30	10.000	1	120	27	5.500
Castellón	—	—	—	—	—	—	—	—
Ceuta	—	—	—	—	—	—	—	—
Ferrol-San Cibrao	4	330	51	230.000	—	—	—	—
Gijón	3	186	27	26.000	—	—	—	—
Huelva	—	—	—	—	—	—	—	—
Las Palmas	—	—	—	—	—	—	—	—
Málaga	—	—	—	—	—	—	—	—
Marín y Ría de Pontevedra	1	97	19	—	—	—	—	—
Melilla	—	—	—	—	—	—	—	—
Motril	—	—	—	—	—	—	—	—
Pasaia	—	—	—	—	1	111	25	5.400
Santa Cruz de Tenerife	—	—	—	—	1	140	82	—
Santander	3	231	34	55.000	—	—	—	—
Sevilla	1	150	24	16.000	—	—	—	—
Tarragona	—	—	—	—	—	—	—	—
Valencia	—	—	—	—	—	—	—	—
Vigo	—	—	—	—	1	163	35	10.000
Vilagarcía	—	—	—	—	—	—	—	—
TOTAL	21	2.489	390	1.404.000	6	1.011	265	94.900

Fuente: Ente Público Puertos del Estado.

15. Puertos

1.2. Instalaciones al servicio de la navegación por puertos de interés general del Estado. Varaderos y muelles (a 31-XII-2022)

PUERTOS	Varaderos (Rampas)			Gradas N.º	Muelles (m)			
	N.º	Longitud (m)	Máximo tonelaje admisible		Servicio		Particular	
					C ≥ 4 m	C < 4 m	C ≥ 4 m	C < 4 m
A Coruña	13	251	3.000	—	9.737	437	3.563	—
Alicante	—	Travel-lift	200	—	6.018	950	1.918	—
Almería	—	—	—	2	4.887	501	585	—
Avilés	7	160	4.000	3	3.969	1.097	873	—
Bahía de Algeciras	5	214	1.000	—	17.764	4.272	3.539	—
Bahía de Cádiz	2	55	80	1	5.752	—	3.960	—
Baleares	29	60	150	4	13.180	8.688	16.123	12.253
Barcelona	1	Syncrolift	1.600	3	19.014	220	3.774	—
Bilbao	2	253	300	5	20.413	1.015	2.478	160
Cartagena	5	130 (1)	8740 (1)	1	10.563	1.301	2.133	—
Castellón	—	—	—	—	7.601	—	1.149	—
Ceuta	1	32	350	—	3.453	1.236	—	—
Ferrol-San Cibrao	1	85	—	5	6.472	1.544	6.259	344
Gijón	3	—	—	1	11.719	1.913	—	580
Huelva	—	—	—	—	5.048	—	4.198	28
Las Palmas	8	53	5.500	7	24.050	80	—	—
Málaga	—	—	—	—	6.034	—	1.040	—
Marín y Ría de Pontevedra	4	185	—	6	4.166	1.016	100	328
Melilla	—	—	—	—	2.004	1.301	—	—
Motril	—	—	—	—	2.669	458	—	—
Pasaia	2	157	1.000	2	5.133	2.850	250	—
Santa Cruz de Tenerife	7	Travel-lift	150	—	16.713	1.781	—	—
Santander	4	68	3.500	1	6.855	996	1.652	3.619
Sevilla	5	43	500	—	4.529	—	754	60
Tarragona	1	Travel-lift	240	—	11.617	696	4.508	1.662
Valencia	3	40	330	2	26.432	2.860	2.478	—
Vigo	43	260	1.500	31	9.863	1.575	2.177	926
Vilagarcía	2	110	50	—	2.615	1.639	—	—

Fuente: Ente Público Puertos del Estado.

(1) También un carenero múltiple para varada simultánea de 11 buques de hasta 90 m de eslora.

15. Puertos

1.3. Instalaciones al servicio de la navegación por puertos de interés general del Estado. Clasificación de los muelles por su empleo (a 31-XII-2022) (1)

Unidad: Metros

PUERTOS	Mercancía General	Contenedores	Ro-Ro	Graneles sólidos sin instalación especial	Graneles sólidos por instalación especial	Graneles líquidos	Multiusos	Pasajeros	Pesca	Armamento, reparación y desguaces	Otros	Total
A Coruña	220	316	29	385	–	1.151	3.644	484	3.364	–	4.144	13.737
Alicante	251	373	1.066	616	120	–	1.458	1.108	180	266	3.448	8.886
Almería	246	–	1.772	700	–	198	617	219	990	85	1.147	5.974
Avilés	–	–	–	–	133	–	3.199	700	878	–	1.029	5.939
Bahía de Algeciras	1.113	3.894	–	844	–	2.695	5.640	1.657	1.213	1.944	6.575	25.575
Bahía de Cádiz	1.572	591	1.130	915	150	520	–	324	–	2.240	2.270	9.712
Baleares	1.145	400	1.107	366	690	805	371	6.456	1.388	1.850	35.843	50.421
Barcelona	2.401	3.043	1.532	198	1.652	2.655	–	5.155	683	2.082	3.606	23.007
Bilbao	2.895	1.332	1.151	4.179	877	2.611	2.100	1.037	75	2.449	5.360	24.066
Cartagena	405	385	79	1.869	456	3.653	–	565	771	–	5.814	13.997
Castellón	1.061	417	181	947	154	1.475	–	350	1.213	–	2.952	8.750
Ceuta	–	–	–	–	–	791	1.553	1.079	236	138	892	4.689
Ferrol-San Cibrao	–	173	445	414	–	1.359	3.737	–	817	4.506	3.168	14.619
Gijón	4.198	260	462	3.256	1.130	1.316	–	–	850	480	2.260	14.212
Huelva	–	–	–	–	700	3.031	2.958	90	710	337	1.448	9.274
Las Palmas	401	3.316	315	–	979	1.382	6.325	3.655	2.293	3.444	2.020	24.130
Málaga	–	–	885	–	–	–	2.006	1.840	351	110	1.882	7.074
Marín y Ría de Pontevedr	939	524	–	272	275	–	–	–	1.408	1.083	1.109	5.610
Melilla	–	180	210	73	–	167	431	642	–	–	1.602	3.306
Motril	–	–	–	–	–	252	1.834	583	458	–	–	3.127
Pasaia	559	–	441	–	–	–	2.393	–	736	852	3.252	8.233
Santa Cruz deTenerife	–	1.677	2.493	1.325	–	1.124	3.022	2.778	1.260	–	4.813	18.492
Santander	1.747	200	1.140	2.140	935	454	–	480	644	1.455	3.927	13.122
Sevilla	898	728	86	1.466	–	200	–	739	–	–	1.226	5.343
Tarragona	2.050	1.056	252	1.316	2.421	4.595	802	1.443	1.239	–	3.309	18.483
Valencia	–	5.410	2.451	1.368	–	418	3.529	2.758	845	340	14.651	31.770
Vigo	1.232	762	1.014	–	–	–	531	912	6.538	2.718	834	14.541
Vilagarcía	939	271	100	823	–	230	–	571	–	–	1.320	4.254
T O T A L	24.272	25.308	18.341	23.472	10.672	31.082	46.150	35.625	29.140	26.379	119.901	390.343

Fuente: Ente Público Puertos del Estado.

(1) No incluye los muelles de calado inferior a 4 metros.

15. Puertos

1.4. Instalaciones al servicio de la navegación por puertos de interés general del Estado.

Áreas de depósitos y superficie terrestre (a 31-XII-2022)

Unidad: Metros cuadrados

PUERTOS	DEPÓSITOS				Viales	Resto	Total
	Descubiertos	Cubiertos y abiertos	Cerrados	Total			
A Coruña	930.187	–	425.080	1.355.267	285.021	1.674.448	3.314.736
Alicante	93.382	11.032	92.935	197.349	332.336	1.086.636	1.616.321
Almería	496.431	15.162	66.453	578.046	–	763.508	1.341.554
Avilés	452.192	2.570	97.561	552.323	55.494	–	607.817
Bahía de Algeciras	3.639.914	40.031	63.977	3.743.922	435.938	1.624.015	5.803.875
Bahía de Cádiz	3.044.110	–	34.741	3.078.851	370.261	915.971	4.365.083
Baleares	495.373	11.842	18.282	525.497	430.370	1.037.907	1.993.774
Barcelona	5.243.804	164.354	28.916	5.437.074	2.292.972	3.408.899	11.138.945
Bilbao	2.515.976	14.766	584.527	3.115.269	607.717	234.687	3.957.673
Cartagena	438.110	–	115.189	553.299	262.534	1.590.608	2.406.441
Castellón	660.577	19.123	174.554	854.254	261.817	1.655.515	2.771.586
Ceuta	30.466	–	73.435	103.901	191.961	534.583	830.445
Ferrol-San Cibrao	836.550	–	37.973	874.523	144.045	1.748.024	2.766.592
Gijón	1.746.590	15.288	72.392	1.834.270	337.960	1.920.403	4.092.633
Huelva	700.803	–	219.478	920.281	1.895.930	15.005.344	17.821.555
Las Palmas	2.602.376	–	518.538	3.120.914	823.036	1.073.284	5.017.234
Málaga	481.168	1.247	11.916	494.331	313.430	382.962	1.190.723
Marín y Ría de Pontevedra	108.425	2.275	44.371	155.071	94.209	464.223	713.503
Melilla	–	–	11.354	11.354	37.551	225.741	274.646
Motril	712.132	–	18.106	730.238	36.921	137.881	905.040
Pasaia	423.230	1.458	56.429	481.117	92.004	72.997	646.118
Santa Cruz de Tenerife	758.159	122.099	129.824	1.010.082	355.601	861.869	2.227.552
Santander	877.957	–	126.204	1.004.161	347.488	1.293.170	2.644.819
Sevilla	738.109	47.834	429.902	1.215.845	420.088	5.228.747	6.864.680
Tarragona	2.106.879	–	386.630	2.493.509	514.523	983.004	3.991.036
Valencia	4.294.552	60.338	413.031	4.767.921	1.116.163	1.561.492	7.445.576
Vigo	712.379	58.477	51.605	822.461	153.357	49.131	1.024.949
Vilagarcía	157.681	58.483	–	216.164	170.294	185.433	571.891
T O T A L	35.297.512	646.379	4.303.403	40.247.294	12.379.021	45.720.482	98.346.797

Fuente: Ente Público Puertos del Estado.

15. Puertos

1.5. Señales marítimas de las costas españolas (al 31-XII-2022)

PUERTOS	AYUDAS LUMINOSAS				AYUDAS CIEGAS	AYUDAS SONORAS	AYUDAS RADIOELÉCTRICAS	
	Faros y luces importantes (1)	Balizas (2)	Balizas de enfilación (3)	Semáforos			GPS Diferencial	Racones
A Coruña	14	1	4	—	—	—	—	5
Alicante	6	2	—	—	—	—	1	—
Almería	9	1	—	—	—	—	1	—
Avilés	7	1	2	—	—	—	—	—
Bahía de Algeciras	4	2	—	—	—	—	1	1
Bahía de Cádiz	5	14	2	—	—	—	1	—
Baleares	34	26	2	—	1	1	1	1
Barcelona	11	4	—	—	—	—	1	—
Bilbao	4	1	—	—	—	3	1	—
Cartagena	7	4	—	—	—	—	—	—
Castellón	6	2	—	—	—	—	—	1
Ceuta	1	—	—	—	—	—	—	—
Ferrol-San Cibrao	9	29	4	—	—	—	1	—
Gijón	8	—	—	—	—	—	1	—
Huelva	4	—	—	—	—	—	—	1
Las Palmas	14	2	—	—	—	—	—	—
Málaga	6	—	—	—	—	—	—	—
Marín y Ría de Pontevedra	2	8	—	—	—	—	—	—
Melilla	3	2	—	—	—	—	—	—
Motril	3	1	—	—	—	—	—	—
Pasaia	5	4	—	1	—	—	—	1
Santa Cruz de Tenerife	13	—	—	—	—	—	—	—
Santander	7	32	2	—	—	—	1	1
Sevilla	3	103	13	—	—	—	—	1
Tarragona	6	3	—	—	—	—	1	1
Valencia	3	—	—	—	—	—	—	—
Vigo	3	27	6	—	2	1	—	2
Vilagarcía	7	27	—	—	3	—	—	2
TOTAL	204	296	35	1	6	5	11	17

Fuente: Ente Público Puertos del Estado.

(1) Faros: Alcance nominal nocturno \geq 10 millas náuticas.

(2) Balizas (incluye boyas): Alcance nominal nocturno $<$ 10 millas náuticas.

(3) Una enfilación está formada por dos balizas de enfilación.

15. Puertos

2.1. Tráfico. Número de buques (nacionales y extranjeros) por puertos

PUERTOS	2000	2005	2010	2015	2019	2020	2021	2022
DE INTERÉS GENERAL DEL ESTADO								
A Coruña	1.298	1.378	1.260	1.132	1.213	841	938	1.094
Alicante	1.336	1.338	907	833	696	546	504	669
Almería-Motril	2.426	2.857	2.234	2.305	3.451	1.735	1.853	2.412
Avilés	901	914	861	806	795	690	831	771
Bahía de Algeciras	19.005	22.154	29.368	28.446	29.070	18.322	19.519	27.451
Bahía de Cádiz	2.187	1.707	1.484	980	1.193	1.079	1.518	1.558
Baleares	9.421	10.343	7.981	40.596	52.936	30.494	43.635	46.719
Barcelona	9.138	8.853	8.182	8.046	8.901	6.724	7.518	8.711
Bilbao	3.795	3.572	3.240	2.816	2.818	2.338	2.669	2.642
Cartagena	1.559	1.690	1.423	1.862	2.169	1.982	2.078	2.106
Castellón	1.052	1.177	1.385	1.515	1.759	1.629	1.666	1.527
Ceuta	11.533	8.506	12.426	10.306	11.084	7.219	7.783	10.119
Ferrol-San Cibrao	1.015	1.063	1.118	1.050	1.086	1.002	1.021	1.079
Gijón	1.084	1.017	1.050	1.183	1.187	1.127	1.186	1.248
Huelva	1.837	1.645	1.861	1.839	2.491	2.216	2.265	2.170
Las Palmas	12.602	10.205	10.027	11.701	13.959	11.271	11.809	12.600
Málaga	1.574	1.669	1.764	1.270	1.870	1.103	1.145	1.430
Marín y Ría de Pontevedra	944	610	584	585	507	443	453	426
Melilla	1.042	1.077	1.235	1.462	1.606	905	948	1.197
Pasaia	1.560	1.600	1.086	991	933	846	967	883
Santa Cruz de Tenerife	18.967	18.786	17.007	12.127	16.132	12.143	14.167	16.085
Santander	1.600	1.629	1.395	1.405	1.614	1.329	1.561	1.471
Sevilla	1.410	1.441	1.181	1.051	1.009	948	955	895
Tarragona	2.582	2.784	3.159	2.743	2.545	2.189	2.618	2.319
Valencia	6.977	6.601	7.043	7.728	7.891	6.851	7.295	7.521
Vigo	2.554	2.194	1.979	1.686	1.674	1.542	1.580	1.599
Vilagarcía	391	339	210	268	355	315	407	397
PUERTOS COMPETENCIA DE CC. AA. (1)	27.355	22.064	17.309	3.348	3.394	2.736		
T O T A L	147.145	139.213	138.759	150.080	174.338	120.565	138.889	157.099

Fuente: Ente Público Puertos del Estado.

(1) Desde 2021 no se informa.

15. Puertos

2.2. Tráfico. Unidades de arqueo bruto de buques por puertos

Unidad: Miles de TRB

PUERTOS	2000	2005	2010	2015	2019	2020	2021	2022
DE INTERÉS GENERAL DEL ESTADO								
A Coruña	11.027	12.282	13.653	19.259	20.495	10.973	14.420	26.583
Alicante	10.373	14.764	12.131	11.780	10.164	5.852	8.159	11.898
Almería-Motril	25.324	33.897	28.208	41.257	54.752	23.696	27.494	38.139
Avilés	4.216	4.901	4.673	6.015	5.500	4.859	5.682	5.606
Bahía de Algeciras	174.905	213.186	296.009	429.587	416.804	349.267	366.101	482.808
Bahía de Cádiz	20.053	22.321	26.562	26.578	29.301	14.599	26.574	37.060
Baleares	80.427	120.901	153.501	194.377	263.598	147.470	206.554	279.043
Barcelona	129.158	191.801	256.182	287.501	344.731	220.110	267.717	350.943
Bilbao	34.207	44.827	43.254	42.767	48.184	40.428	43.311	53.587
Cartagena	18.458	29.393	26.961	36.606	44.451	35.241	39.914	52.081
Castellón	7.971	11.431	15.459	20.588	28.995	21.846	22.903	22.019
Ceuta	53.484	48.045	64.606	53.397	76.227	52.168	47.559	72.005
Ferrol-San Cibrao	8.380	9.605	13.721	16.039	15.024	14.254	15.722	17.317
Gijón	13.769	14.988	14.254	19.079	18.006	16.468	17.591	20.933
Huelva	18.115	21.281	25.085	27.017	41.533	37.517	38.521	43.390
Las Palmas	105.253	129.942	182.483	243.746	277.269	226.249	232.946	272.795
Málaga	14.988	27.652	42.653	33.361	54.356	24.721	34.595	48.563
Marín y Ría de Pontevedra	3.952	2.640	3.776	3.851	4.050	2.503	2.570	2.752
Melilla	9.058	9.532	14.667	31.747	35.624	19.575	20.077	26.810
Pasaia	7.108	8.360	6.529	7.026	7.063	6.668	6.836	7.147
Santa Cruz de Tenerife	142.771	144.339	206.031	175.282	198.007	158.292	188.353	206.205
Santander	18.257	22.758	21.274	27.441	31.154	24.806	29.601	29.990
Sevilla	5.124	5.379	5.319	5.613	5.274	4.890	4.953	5.210
Tarragona	31.187	39.859	45.270	46.861	48.988	37.361	42.613	46.018
Valencia	74.979	112.703	190.423	240.530	273.705	243.418	255.631	291.254
Vigo	19.945	30.687	33.044	32.277	35.794	28.840	31.971	36.386
Vilagarcía	1.922	1.866	1.212	1.642	2.558	2.311	2.820	2.963
PUERTOS COMPETENCIA DE CC. AA. (1)	9.048	8.877	6.974	18.754	27.022	24.758		
T O T A L	1.053.459	1.338.217	1.753.912	2.099.977	2.418.628	1.799.140	2.001.189	2.489.508

Fuente: Ente Público Puertos del Estado.

(1) Desde 2021 no se informa.

15. Puertos

2.3. Tráfico. Arqueo medio de buques por puertos

Unidad: TRB

PUERTOS	2000	2005	2010	2015	2019	2020	2021	2022
DE INTERÉS GENERAL DEL ESTADO								
A Coruña	8.495	8.913	10.836	17.013	16.896	13.048	15.373	24.299
Alicante	7.764	11.034	13.375	14.142	14.604	10.718	16.189	17.784
Almería-Motril	10.439	11.515	12.627	17.899	15.866	13.657	14.838	15.812
Avilés	4.679	5.362	5.427	7.463	6.919	7.042	6.838	7.271
Bahía de Algeciras	9.203	9.623	10.079	15.102	14.338	19.063	18.756	17.588
Bahía de Cádiz	9.169	13.076	17.899	27.121	24.561	13.531	17.506	23.787
Baleares	8.537	11.689	19.233	4.788	4.980	4.836	4.734	5.973
Barcelona	14.134	21.665	31.310	35.732	38.729	32.735	35.610	40.287
Bilbao	9.014	12.550	13.350	15.187	17.099	17.292	16.228	20.283
Cartagena	11.840	17.392	18.947	19.660	20.494	17.780	19.208	24.730
Castellón	7.577	9.712	11.162	13.589	16.484	13.411	13.747	14.420
Ceuta	4.637	5.648	5.199	5.181	6.877	7.226	6.111	7.116
Ferrol-San Cibrao	8.256	9.036	12.273	15.276	13.834	14.225	15.399	16.049
Gijón	12.702	14.737	13.575	16.128	15.169	14.612	14.833	16.773
Huelva	9.861	12.937	13.479	14.691	16.673	16.930	17.007	19.996
Las Palmas	8.352	12.733	18.199	20.831	19.863	20.074	19.726	21.650
Málaga	9.522	16.568	24.180	26.268	29.067	22.413	30.214	33.960
Marín y Ría de Pontevedra	4.186	4.328	6.466	6.582	7.988	5.650	5.672	6.461
Melilla	8.693	8.851	11.876	21.715	22.182	21.630	21.178	22.398
Pasaia	4.556	5.225	6.012	7.090	7.570	7.882	7.070	8.094
Santa Cruz de Tenerife	7.527	7.683	12.114	14.454	12.274	13.036	13.295	12.820
Santander	11.411	13.971	15.250	19.531	19.302	18.665	18.963	20.388
Sevilla	3.634	3.733	4.504	5.341	5.227	5.158	5.187	5.821
Tarragona	12.079	14.317	14.331	17.084	19.249	17.067	16.277	19.844
Valencia	10.747	17.074	27.037	31.125	34.686	35.530	35.042	38.725
Vigo	7.809	13.987	16.697	19.144	21.382	18.703	20.235	22.756
Vilagarcía	4.916	5.504	5.770	6.127	7.204	7.338	6.929	7.463
PUERTOS COMPETENCIA DE CC. AA. (1)	331	402	403	5.601	7.962	9.049		
TOTAL	7.159	9.606	12.640	13.992	13.873	14.923	14.409	15.847

Fuente: Ente Público Puertos del Estado.

(1) Desde 2021 no se informa.

15. Puertos

3.1. Tráfico total de mercancías por puertos

Unidad: Miles de toneladas

PUERTOS	2000	2005	2010	2015	2019	2020	2021	2022
DE INTERÉS GENERAL DEL ESTADO								
A Coruña	12.615	14.535	12.265	14.153	13.451	10.505	11.783	14.817
Alicante	3.047	3.557	2.203	2.617	2.896	2.715	2.634	3.214
Almería-Motril	8.964	9.782	5.813	8.452	8.295	6.977	8.292	7.631
Avilés	4.138	5.021	4.590	5.174	5.088	4.051	4.620	4.444
Bahía de Algeciras	47.560	68.346	71.120	98.224	104.882	103.596	99.378	99.711
Bahía de Cádiz	4.653	5.813	4.005	3.411	4.342	4.361	4.827	5.556
Baleares	10.574	13.308	11.770	13.526	16.524	12.327	13.727	15.430
Barcelona	30.160	45.038	43.988	47.050	65.958	58.471	64.973	69.079
Bilbao	28.639	34.101	34.665	32.875	35.446	29.544	31.183	32.767
Cartagena	17.349	26.908	19.230	32.670	34.099	32.708	31.036	36.384
Castellón	9.889	13.419	12.484	16.474	20.697	18.507	21.202	20.907
Ceuta	2.896	2.026	2.642	2.110	1.729	1.296	1.094	1.257
Ferrol-San Cibrao	8.499	9.705	10.709	12.777	11.170	10.021	9.943	11.796
Gijón	19.807	21.791	15.753	21.278	17.371	16.103	16.619	19.066
Huelva	17.870	21.030	22.283	27.375	33.577	29.673	30.402	31.880
Las Palmas	16.206	24.937	22.651	23.580	24.169	23.437	25.929	25.751
Málaga	3.765	4.782	2.383	2.335	3.486	2.701	4.429	4.340
Marín y Ría de Pontevedra	1.684	1.937	1.979	2.142	2.438	2.057	2.146	2.077
Melilla	802	827	844	1.032	859	621	595	572
Pasaia	4.671	5.410	3.898	3.793	3.198	2.993	3.494	3.268
Santa Cruz de Tenerife	16.974	19.757	15.969	12.618	12.441	10.447	10.681	11.653
Santander	5.349	6.701	5.014	5.641	6.557	5.838	6.737	6.415
Sevilla	4.492	4.905	4.401	4.689	4.356	4.202	4.179	3.786
Tarragona	27.573	31.204	32.772	33.035	32.708	26.341	31.168	29.386
Valencia	25.394	41.193	64.029	70.084	80.728	80.545	84.851	78.963
Vigo	3.877	4.768	4.352	4.293	4.165	4.337	4.643	4.552
Vilagarcía	1.002	1.194	737	1.030	1.315	1.205	1.504	1.490
PUERTOS COMPETENCIA DE CC. AA. (1)	10.056	14.012	10.299	16.948	11.074	11.573		
T O T A L	348.505	456.007	442.848	519.386	563.020	517.150	532.069	546.191

Fuente: Ente Público Puertos del Estado.

(1) Desde 2021 no se informa.

15. Puertos

3.1.1. Tráfico total de graneles líquidos por puertos

Unidad: Miles de toneladas

PUERTOS	2000	2005	2010	2015	2019	2020	2021	2022
DE INTERÉS GENERAL DEL ESTADO								
A Coruña	7.632	8.534	7.586	7.914	8.970	7.116	7.997	8.528
Alicante	161	152	128	57	32	34	42	30
Almería-Motril	991	1.330	1.287	1.185	1.381	1.506	1.739	1.438
Avilés	650	740	623	631	718	675	602	651
Bahía de Algeciras	18.205	21.447	23.895	27.344	30.577	28.312	28.126	27.287
Bahía de Cádiz	217	108	105	296	1.332	1.271	1.081	1.472
Baleares	1.622	2.031	1.762	1.525	1.544	979	1.115	1.548
Barcelona	8.966	12.531	11.558	12.055	16.132	12.862	12.345	15.505
Bilbao	14.764	19.685	19.763	18.200	20.822	18.157	17.765	20.453
Cartagena	13.751	20.848	15.122	25.741	26.008	25.161	24.047	28.011
Castellón	7.670	8.949	7.667	8.654	10.602	9.802	9.913	10.264
Ceuta	1.479	611	959	627	872	715	479	682
Ferrol-San Cibrao	823	822	2.617	2.194	2.312	2.936	3.172	3.962
Gijón	1.451	1.418	1.237	915	895	641	756	844
Huelva	11.665	12.927	16.413	21.599	26.676	23.486	24.182	24.871
Las Palmas	4.129	4.793	4.554	6.386	8.070	7.818	8.257	7.809
Málaga	1.998	76	55	106	84	212	237	113
Marín y Ría de Pontevedra	--	--	--	--	--	--	--	0
Melilla	86	74	72	70	76	65	65	64
Pasaia	160	--	--	--	--	--	--	--
Santa Cruz de Tenerife	8.529	9.558	8.223	5.733	4.811	3.397	3.035	3.690
Santander	379	277	411	271	324	214	208	242
Sevilla	262	364	233	274	293	347	360	421
Tarragona	17.190	17.907	19.493	22.306	21.211	18.320	21.141	17.668
Valencia	1.741	1.380	5.171	3.814	3.120	2.673	3.868	5.819
Vigo	45	65	95	60	47	58	52	32
Vilagarcía	279	366	189	95	183	233	274	300
PUERTOS COMPETENCIA DE CC. AA. (1)	20	33	22	6	22	1		
TOTAL	124.865	147.026	149.243	168.057	187.112	166.992	170.857	181.704

Fuente: Ente Público Puertos del Estado.

(1) Desde 2021 no se informa.

15. Puertos

3.1.2. Tráfico de graneles sólidos por puertos

Unidad: Miles de toneladas

PUERTOS	2000	2005	2010	2015	2019	2020	2021	2022
DE INTERÉS GENERAL DEL ESTADO								
A Coruña	3.727	4.438	3.192	4.912	3.475	2.548	2.934	5.392
Alicante	1.514	1.668	723	1.244	1.441	1.397	1.300	1.659
Almería-Motril	7.337	7.553	3.686	6.215	5.030	4.000	4.930	4.564
Avilés	2.329	3.083	2.747	3.260	2.797	2.519	2.880	2.795
Bahía de Algeciras	2.828	2.652	1.475	2.131	974	553	664	1.376
Bahía de Cádiz	1.775	2.557	1.687	1.624	1.859	1.444	1.308	1.878
Baleares	1.882	2.318	1.860	1.216	1.224	525	357	382
Barcelona	3.254	4.052	3.542	4.426	4.071	4.013	4.460	4.549
Bilbao	4.453	4.261	4.452	4.528	4.681	3.668	4.651	3.753
Cartagena	3.000	5.082	3.114	5.554	6.836	6.469	6.021	7.368
Castellón	1.562	3.294	2.941	4.637	7.097	6.727	9.385	9.156
Ceuta	64	71	141	26	25	21	16	6
Ferrol-San Cibrao	7.045	8.290	7.435	9.840	8.095	6.371	5.994	6.856
Gijón	17.418	19.658	13.401	18.905	14.589	13.616	14.210	16.939
Huelva	5.207	7.513	5.394	5.137	5.756	4.887	5.030	5.712
Las Palmas	1.434	1.773	739	484	453	397	424	363
Málaga	1.253	2.100	773	1.370	1.465	1.428	1.501	1.374
Marín y Ría de Pontevedra	704	1.016	961	999	889	865	958	1.040
Melilla	63	84	43	3	7	38	39	28
Pasaia	2.816	3.281	1.656	1.694	1.031	1.009	1.104	904
Santa Cruz de Tenerife	1.502	1.892	819	407	422	378	449	409
Santander	3.643	5.140	2.880	3.519	3.647	3.026	3.538	3.410
Sevilla	2.695	2.789	2.133	2.074	2.294	2.217	2.160	1.787
Tarragona	9.235	11.903	9.452	8.391	9.719	6.481	7.744	9.323
Valencia	4.639	6.361	2.591	2.685	2.190	1.859	2.159	2.255
Vigo	504	693	459	288	298	301	337	304
Vilagarcía	421	578	409	403	480	314	426	401
PUERTOS COMPETENCIA DE CC. AA. (1)	5.980	9.718	5.633	7.112	8.786	9.337		
TOTAL	98.284	123.818	84.340	103.084	99.629	86.409	84.981	93.985

Fuente: Ente Público Puertos del Estado.

(1) Desde 2021 no se informa.

15. Puertos

3.1.3. Tráfico total de mercancía general por puertos

Unidad: Miles de toneladas

PUERTOS	2000	2005	2010	2015	2019	2020	2021	2022
DE INTERÉS GENERAL DEL ESTADO								
A Coruña	296	1.015	1.099	938	1.006	840	853	897
Alicante	1.305	1.675	1.338	1.286	1.424	1.284	1.292	1.524
Almería-Motril	547	731	726	946	1.883	1.471	1.623	1.628
Avilés	1.095	1.126	1.170	1.218	1.572	856	1.138	997
Bahía de Algeciras	22.984	39.468	40.631	62.475	73.331	74.731	70.587	71.048
Bahía de Cádiz	2.499	3.037	2.042	1.328	1.151	1.646	2.438	2.206
Baleares	6.726	8.678	7.955	10.577	13.757	10.823	12.256	13.499
Barcelona	17.585	27.254	27.777	29.440	45.754	41.596	48.169	49.025
Bilbao	8.302	9.292	9.446	9.672	9.944	7.719	8.767	8.561
Cartagena	481	840	937	1.284	1.255	1.078	967	1.005
Castellón	612	1.130	1.838	3.154	2.998	1.978	1.904	1.487
Ceuta	723	861	876	997	833	560	599	569
Ferrol-San Cibrao	588	567	629	725	763	713	777	978
Gijón	616	489	975	1.359	1.887	1.846	1.653	1.283
Huelva	934	466	283	480	1.145	1.300	1.190	1.297
Las Palmas	8.737	16.203	15.156	14.112	15.646	15.223	17.249	17.580
Málaga	395	2.488	1.434	794	1.938	1.062	2.691	2.853
Marín y Ría de Pontevedra	863	833	978	1.115	1.550	1.192	1.188	1.038
Melilla	633	643	703	935	776	518	491	481
Pasaia	1.630	2.079	2.184	2.044	2.167	1.984	2.390	2.364
Santa Cruz de Tenerife	5.851	7.275	5.782	5.902	7.208	6.671	7.196	7.554
Santander	1.240	1.220	1.657	1.770	2.587	2.598	2.991	2.762
Sevilla	1.522	1.704	1.999	2.309	1.769	1.638	1.659	1.578
Tarragona	932	1.176	3.653	2.237	1.779	1.541	2.283	2.395
Valencia	18.839	33.121	55.979	63.102	75.418	76.012	78.824	70.889
Vigo	2.962	3.495	3.423	3.680	3.820	3.978	4.254	4.216
Vilagarcía	289	240	131	527	653	657	804	790
PUERTOS COMPETENCIA DE CC. AA.	2.719	3.280	1.882	2.187	1.724	1.533		
TOTAL	111.905	170.386	192.683	226.593	275.736	263.047	276.231	270.503

Fuente: Ente Público Puertos del Estado.

(1) Desde 2021 no se informa.

15. Puertos

3.1.3.a. Tráfico de mercancías en contenedores por puertos

Unidad: Miles de toneladas

PUERTOS	2000	2005	2010	2015	2019	2020	2021	2022
DE INTERÉS GENERAL DEL ESTADO								
A Coruña	--	--	93	0	0	0	0	0
Alicante	855	1.099	1.144	983	1.238	1.080	1.171	1.360
Almería-Motril	--	--	55	62	391	418	407	373
Avilés	--	92	--	--	0	--	0	--
Bahía de Algeciras	20.334	35.391	36.064	55.477	64.283	65.434	58.729	56.426
Bahía de Cádiz	687	1.152	1.081	621	368	937	1.749	1.596
Baleares	2.143	1.410	500	643	459	347	449	362
Barcelona	12.989	19.929	19.187	18.717	34.183	31.976	37.456	37.610
Bilbao	4.368	5.468	5.696	6.463	6.718	5.183	5.656	5.399
Cartagena	355	391	741	1.107	889	739	613	628
Castellón	240	547	1.363	2.854	2.763	1.850	1.714	1.373
Ceuta	75	69	45	117	115	75	75	67
Ferrol-San Cibrao	1	1	5	6	95	129	161	412
Gijón	185	64	445	788	1.003	1.068	806	630
Huelva	--	--	--	105	590	642	574	581
Las Palmas	4.514	12.746	12.368	10.332	10.984	11.445	13.061	12.799
Málaga	22	2.077	981	353	1.432	617	2.252	2.397
Marín y Ría de Pontevedra	238	274	405	355	874	551	529	543
Melilla	124	124	155	259	138	81	54	41
Pasaia	--	--	0	39	--	40	--	--
Santa Cruz de Tenerife	3.144	3.626	2.857	2.629	3.312	3.203	3.611	3.741
Santander	53	1	13	19	179	303	427	352
Sevilla	654	774	1.127	1.250	989	897	1.000	1.010
Tarragona	380	81	2.864	936	454	411	490	776
Valencia	14.136	26.406	49.030	52.267	60.832	63.264	64.017	56.126
Vigo	1.363	2.115	2.213	2.631	2.660	2.780	2.986	2.658
Vilagarcía	--	--	4	265	341	312	294	287
PUERTOS COMPETENCIA DE CC. AA.	--	--	--	--	--	--	--	--
TOTAL	66.860	113.837	138.436	159.276	195.290	193.783	198.283	187.548

Fuente: Ente Público Puertos del Estado.

15. Puertos

3.1.3.a.1 Tráfico de mercancía general en contenedores, por tipo de navegación, por puertos (*)

Unidad Miles de toneladas

PUERTOS	2019		2020		2021		2022	
	Cabotaje	Exterior	Cabotaje	Exterior	Cabotaje	Exterior	Cabotaje	Exterior
DE INTERÉS GENERAL DEL ESTADO								
A Coruña	–	0	3.517	7.928	–	0	–	0
Alicante	1.077	161	920	160	963	209	1.146	215
Almería-Motril	7	384	10	409	10	397	9	364
Avilés	–	0	–	–	–	0	–	–
Bahía de Algeciras	3.396	60.888	3.952	61.482	3.736	54.992	3.687	52.739
Bahía de Cádiz	272	96	498	439	1.154	595	1.279	317
Baleares	458	1	347	0	449	0	362	0
Barcelona	1.528	32.655	1.359	30.617	1.374	36.081	1.877	35.733
Bilbao	421	6.296	261	4.922	259	5.397	246	5.154
Cartagena	45	844	44	695	72	541	76	553
Castellón	7	2.756	9	1.841	16	1.698	9	1.364
Ceuta	88	27	72	3	73	2	66	1
Ferrol-San Cibrao	1	94	3	127	5	156	122	290
Gijón	58	945	54	1.013	31	775	36	595
Huelva	409	180	423	218	415	159	437	143
Las Palmas	3.924	7.060	–	0	3.797	9.264	3.937	8.862
Málaga	99	1.333	72	545	59	2.193	48	2.349
Marín y Ría de Pontevedra	28	846	17	534	14	515	20	523
Melilla	88	51	68	13	54	0	41	0
Pasaia	–	–	–	40	–	–	–	–
Santa Cruz de Tenerife	2.759	553	2.516	687	2.803	809	2.895	845
Santander	–	179	–	303	–	427	–	352
Sevilla	943	46	879	17	981	19	996	15
Tarragona	50	404	54	357	57	433	55	721
Valencia	3.400	57.432	3.226	60.038	3.357	60.660	3.214	52.912
Vigo	66	2.594	63	2.718	65	2.922	76	2.582
Vilagarcía	321	20	286	26	269	25	260	27
PUERTOS COMPETENCIA DE CC. AA.	--	--	--	--	--	--	--	--
TOTAL	19.444	175.846	18.649	175.134	20.013	178.270	20.892	166.656

Fuente: Ente Público Puertos del Estado.

(*) Incluye tránsito. No incluye transbordo, pesca, avituallamiento ni tráfico interior.

15. Puertos

3.1.3.b. Tráfico de mercancías. Número de contenedores equivalentes a 20 pies (TEUs¹), por puertos (*)

	Unidad: TEUS							
PUERTOS	2000	2005	2010	2015	2019	2020	2021	2022
DE INTERÉS GENERAL DEL ESTADO								
A Coruña	2	--	5.623	152	6	3	3	10
Alicante	113.110	159.237	147.674	133.880	171.270	158.031	173.058	210.345
Almería-Motril	255	81	5.634	6.285	24.089	23.991	25.270	22.080
Avilés	12	10.851	--	--	4	--	22	--
Bahía de Algeciras	2.009.122	3.179.300	2.816.556	4.515.768	5.125.385	5.107.873	4.799.497	4.767.282
Bahía de Cádiz	76.361	138.441	109.187	67.312	57.839	108.914	214.868	217.500
Baleares	282.451	191.332	78.425	89.640	120.400	91.883	106.942	97.232
Barcelona	1.387.570	2.071.481	1.945.734	1.965.241	3.324.651	2.958.040	3.531.324	3.522.947
Bilbao	434.362	503.805	531.456	627.302	628.426	485.777	538.917	496.625
Cartagena	39.501	38.089	64.657	91.726	67.606	57.072	50.579	52.525
Castellón	19.783	43.773	103.956	214.663	202.828	130.972	129.877	103.254
Ceuta	11.480	10.084	9.571	18.191	10.798	6.020	5.874	5.365
Ferrol-San Cibrao	63	126	439	958	8.278	12.473	16.844	37.102
Gijón	19.204	5.048	35.571	61.922	75.857	84.735	57.559	46.672
Huelva	--	--	--	7.834	73.978	83.802	80.589	81.343
Las Palmas	621.104	1.203.154	1.117.765	901.101	1.006.853	1.033.486	1.176.501	1.164.111
Málaga	4.062	247.548	298.401	43.369	209.226	123.871	236.811	227.875
Marín y Ría de Pontevedra	29.147	32.128	48.675	42.654	76.645	44.288	41.099	45.988
Melilla	18.049	17.150	22.389	34.356	17.955	11.276	7.919	5.812
Pasaia	--	--	--	3.266	--	4.366	--	--
Santa Cruz de Tenerife	393.371	457.551	357.472	345.457	410.968	376.762	435.909	479.698
Santander	3.358	104	1.520	1.165	14.316	26.149	37.758	29.557
Sevilla	91.095	115.669	152.612	161.671	136.627	126.163	135.742	141.231
Tarragona	44.855	8.980	255.407	89.862	47.985	43.788	54.759	83.335
Valencia	1.308.010	2.409.821	4.206.937	4.615.196	5.439.827	5.428.307	5.604.478	5.052.272
Vigo	145.460	205.497	213.123	223.699	216.500	228.728	239.302	226.129
Vilagarcía	--	--	589	30.573	41.257	35.890	33.937	33.136
PUERTOS COMPETENCIA DE CC. AA.	--	--	--	--	--	--	--	--
TOTAL	7.051.787	11.049.250	12.529.373	14.293.243	17.509.574	16.792.659	17.735.438	17.149.426

Fuente: Ente Público Puertos del Estado.

(*) Embarcados y desembarcados. Incluye tránsito

(1) Unidad equivalente a un contenedor ISO de 20 pies (6,10 m) que constituye una medida estándar para contenedores de diversas capacidades y para describir la capacidad de los portacontenedores y de las terminales.

15. Puertos

3.1.3.b.1. Tráfico de mercancías. Número de contenedores equivalentes a 20 pies (TEUs¹) por tipo de navegación, por puertos (*)

Unidad: TEUS

PUERTOS	2019		2020		2021		2022	
	Cabotaje	Exterior	Cabotaje	Exterior	Cabotaje	Exterior	Cabotaje	Exterior
DE INTERÉS GENERAL DEL ESTADO								
A Coruña	–	6	–	3	–	3	–	10
Alicante	151.395	19.875	136.961	21.070	146.579	26.479	181.968	28.377
Almería-Motril	2.567	21.522	3.467	20.524	3.345	21.925	3.172	18.908
Avilés	–	4	–	–	–	22	–	–
Bahía de Algeciras	250.618	4.874.767	291.880	4.815.993	278.451	4.521.046	290.079	4.477.203
Bahía de Cádiz	47.504	10.335	73.369	35.545	164.572	50.296	184.464	33.036
Baleares	120.325	75	91.878	5	106.912	30	97.208	24
Barcelona	233.304	3.091.347	204.995	2.753.044	226.054	3.305.270	233.155	3.289.792
Bilbao	75.492	552.934	44.261	441.516	46.009	492.908	46.463	450.162
Cartagena	13.721	53.885	9.217	47.855	12.010	38.569	14.154	38.371
Castellón	3.184	199.644	4.227	126.745	6.556	123.321	3.876	99.378
Ceuta	8.170	2.628	5.711	309	5.753	121	5.260	105
Ferrol-San Cibrao	284	7.994	382	12.091	1.254	15.590	10.974	26.128
Gijón	19.915	55.942	19.896	64.839	7.588	49.971	8.557	38.115
Huelva	59.317	14.661	65.863	17.939	66.551	14.038	70.046	11.297
Las Palmas	506.306	500.547	451.662	581.824	495.467	681.034	535.476	628.635
Málaga	13.753	195.473	11.589	112.282	10.032	226.779	8.266	219.609
Marín y Ría de Pontevedra	5.797	70.848	2.874	41.414	1.358	39.741	4.312	41.676
Melilla	14.333	3.622	10.124	1.152	7.857	62	5.758	54
Pasaia	–	–	–	4.366	–	–	–	–
Santa Cruz de Tenerife	364.129	46.839	324.982	51.780	368.837	67.072	381.836	97.862
Santander	–	14.316	–	26.149	–	37.758	–	29.557
Sevilla	132.789	3.838	124.707	1.456	134.343	1.399	139.898	1.333
Tarragona	8.539	39.446	9.144	34.644	9.218	45.541	9.475	73.860
Valencia	342.463	5.097.364	340.835	5.087.472	358.473	5.246.005	330.919	4.721.353
Vigo	14.706	201.794	15.890	212.838	14.720	224.582	18.417	207.712
Vilagarcía	39.767	1.490	34.147	1.743	32.312	1.625	31.164	1.972
PUERTOS COMPETENCIA DE CC. AA.	--	--	--	--	--	--	--	--
T O T A L	2.428.378	15.081.196	2.278.061	14.514.598	2.504.251	15.231.187	2.614.897	14.534.529

Fuente: Ente Público Puertos del Estado.

(*) Embarcados y desembarcados. Incluye tránsito.

(1) Unidad equivalente a un contenedor ISO de 20 pies (6,10 m) que constituye una medida estándar para contenedores de diversas capacidades y para describir la capacidad de los portacontenedores y de las terminales.

15. Puertos

3.1.3.b.2. Tráfico de mercancías según estado de los contenedores (TEUs¹), por puertos (*)

PUERTOS	2019			2020			2021			2022		
	Con carga	Vacíos	Total	Con carga	Vacíos	Total	Con carga	Vacíos	Total	Con carga	Vacíos	Total
DE INTERÉS GENERAL DEL ESTADO												
A Coruña	5	1	6	3	-	3	3	-	3	10	-	10
Alicante	101.247	70.023	171.270	91.182	66.849	158.031	98.574	74.484	173.058	117.428	92.917	210.345
Almería-Motril	19.136	4.953	24.089	19.178	4.813	23.991	19.985	5.285	25.270	17.770	4.310	22.080
Avilés	4	-	4	-	-	-	22	-	22	-	-	-
Bahía de Algeciras	4.305.269	820.116	5.125.385	4.459.573	648.300	5.107.873	4.142.695	656.802	4.799.497	3.989.122	778.160	4.767.282
Bahía de Cádiz	31.448	26.391	57.839	71.119	37.795	108.914	138.518	76.350	214.868	127.901	89.599	217.500
Baleares	80.920	39.480	120.400	62.995	28.888	91.883	71.637	35.305	106.942	62.979	34.253	97.232
Barcelona	2.552.576	772.075	3.324.651	2.351.671	606.369	2.958.040	2.789.336	741.988	3.531.324	2.808.607	714.340	3.522.947
Bilbao	471.838	156.588	628.426	359.162	126.615	485.777	395.005	143.912	538.917	364.214	132.411	496.625
Cartagena	48.160	19.446	67.606	41.800	15.272	57.072	36.459	14.120	50.579	36.488	16.037	52.525
Castellón	110.088	92.740	202.828	74.385	56.587	130.972	70.728	59.149	129.877	56.698	46.556	103.254
Ceuta	6.243	4.555	10.798	3.399	2.621	6.020	3.304	2.570	5.874	3.040	2.325	5.365
Ferrol-San Cibrao	5.916	2.362	8.278	8.751	3.722	12.473	10.822	6.022	16.844	29.639	7.463	37.102
Gijón	53.910	21.947	75.857	59.730	25.005	84.735	42.473	15.086	57.559	33.424	13.248	46.672
Huelva	45.485	28.493	73.978	47.805	35.997	83.802	44.147	36.442	80.589	46.260	35.083	81.343
Las Palmas	708.281	298.572	1.006.853	720.630	312.856	1.033.486	839.240	337.261	1.176.501	828.818	335.293	1.164.111
Málaga	80.245	128.981	209.226	29.926	93.945	123.871	148.624	88.187	236.811	157.911	69.964	227.875
Marín y Ría de Pontevedra	61.479	15.166	76.645	38.082	6.206	44.288	36.955	4.144	41.099	38.902	7.086	45.988
Mejilla	10.225	7.730	17.955	6.780	4.496	11.276	5.139	2.780	7.919	3.823	1.989	5.812
Pasaia	-	-	-	3.080	1.286	4.366	-	-	-	-	-	-
Santa Cruz de Tenerife	261.020	149.948	410.968	239.914	136.848	376.762	270.486	165.423	435.909	277.604	202.094	479.698
Santander	13.196	1.120	14.316	21.503	4.646	26.149	29.243	8.515	37.758	24.914	4.643	29.557
Sevilla	76.128	60.499	136.627	71.717	54.446	126.163	76.500	59.242	135.742	77.608	63.623	141.231
Tarragona	31.647	16.338	47.985	28.043	15.745	43.788	37.402	17.357	54.759	55.017	28.318	83.335
Valencia	4.114.436	1.325.391	5.439.827	4.227.179	1.201.128	5.428.307	4.394.489	1.209.989	5.604.478	3.909.325	1.142.947	5.052.272
Vigo	178.502	37.998	216.500	182.286	46.442	228.728	191.769	47.533	239.302	170.028	56.101	226.129
Vilagarcía	24.479	16.778	41.257	21.773	14.117	35.890	20.515	13.422	33.937	20.374	12.762	33.136
PUERTOS COMPETENCIA DE CC. AA.												
TOTAL	13.391.883	4.117.691	17.509.574	13.241.666	3.550.993	16.792.659	13.914.070	3.821.368	17.735.438	13.257.904	3.891.522	17.149.426

Fuente: Ente Público Puertos del Estado.

(*) Embarcados y desembarcados. Incluye tránsito.

(1) Unidad equivalente a un contenedor ISO de 20 pies (6,10 m) que constituye una medida estándar para contenedores de diversas capacidades y para describir la capacidad de los portacontenedores y de las terminales.

15. Puertos

3.1.3.c. Tráfico de mercancías clasificadas por el medio de transporte de entrada o salida del puerto (excluida pesca, avituallamiento y tráfico interior)

Unidad: Miles de toneladas

PUERTOS	2021					2022				
	Total	Ferrocarril	Carretera	Tubería	Otros medios (1)	Total	Ferrocarril	Carretera	Tubería	Otros medios (1)
DE INTERÉS GENERAL DEL ESTADO										
A Coruña	11.783	260	3.788	7.735	-	12.872	266	4.232	8.374	-
Alicante	2.607	9	2.598	-	-	3.195	66	3.130	-	-
Almería-Motril	8.114	-	6.465	1.032	617	7.553	-	6.120	986	447
Avilés	4.615	123	3.173	364	955	4.438	90	2.927	412	1.009
Bahía de Algeciras	33.424	199	17.647	15.578	-	36.749	300	20.503	15.009	937
Bahía de Cádiz	3.178	-	3.178	-	-	3.667	183	3.484	-	-
Baleares	13.711	-	13.711	-	-	15.410	-	13.862	1.548	-
Barcelona	42.004	3.691	35.492	2.820	-	43.611	3.880	35.834	3.897	-
Bilbao	28.769	1.737	13.624	13.408	-	30.699	1.487	11.816	17.397	-
Cartagena	30.968	-	7.215	23.753	-	36.261	-	8.447	27.814	-
Castellón	21.126	-	11.213	9.913	-	20.872	-	10.608	10.264	-
Ceuta	1.094	-	1.094	-	-	1.257	-	575	682	-
Ferrol-San Cibrao	9.936	-	2.390	1.780	5.767	11.106	-	3.934	1.749	5.423
Gijón	16.068	638	6.719	72	8.640	15.885	909	6.923	203	7.851
Huelva	27.596	329	5.969	21.298	-	29.600	398	6.341	22.861	-
Las Palmas	9.456	-	8.443	1.012	-	10.751	-	9.227	1.524	-
Málaga	2.335	-	2.335	-	-	2.218	-	2.218	-	-
Marín y Ría de Pontevedra	2.139	294	1.845	-	-	2.076	323	1.754	-	-
Melilla	595	-	595	-	-	572	-	572	-	-
Pasaia	3.489	179	3.309	-	-	3.258	204	3.054	-	-
Santa Cruz de Tenerife	10.061	-	7.027	3.034	-	11.007	-	7.319	3.689	-
Santander	6.620	767	5.788	65	-	6.331	1.039	5.212	80	-
Sevilla	4.179	154	4.026	-	-	3.786	122	3.664	-	-
Tarragona	28.538	530	7.784	20.224	-	26.025	519	8.295	17.211	-
Valencia	48.249	2.942	43.250	2.057	-	48.624	3.093	41.719	3.813	-
Vigo	4.388	12	4.376	-	-	4.290	18	4.271	-	-
Vilagarcía	1.495	-	1.495	-	-	1.466	-	1.466	-	-
PUERTOS COMPETENCIA DE CC. AA.	-	-	-	-	-	-	-	-	-	-
T O T A L	376.539	11.864	224.552	124.144	15.979	393.579	12.895	227.507	137.511	15.666

Fuente: Ente Público Puertos del Estado.

(1) Incluye tránsito y transbordo marítimo.

15. Puertos

3.1.3.d. Tráfico de las principales mercancías según su naturaleza (excluida pesca, avituallamiento y tráfico interior). Año 2021

Unidad: Miles de toneladas

PUERTOS	Total mercancía según presentación (1)	Primera mercancía			Segunda mercancía			Tercera mercancía		
		Naturaleza	t	% s/total	Naturaleza	t	% s/total	Naturaleza	t	% s/total
DE INTERÉS GENERAL DEL ESTADO										
A Coruña	11.783	Petróleo crudo	4.300	36,49	Fueloil	1.514	12,85	Cereales y sus harinas	1.184	10,04
Alicante	2.634	Otros minerales no metálicos	889	33,76	Tara de contenedores	366	13,88	Cemento y clinker	282	10,71
Almería	5.780	Otros minerales no metálicos	3.328	57,58	Cemento y clinker	719	12,43	Tara equipamiento ro-ro	392	6,79
Avilés	4.620	Otros minerales y residuos metálicos	1.075	23,26	Productos siderúrgicos	733	15,86	Productos químicos	673	14,56
Bahía de Algeciras	99.378	Petróleo crudo	10.460	10,53	Tara de contenedores	9.817	9,88	Resto mercancías	8.662	8,72
Bahía de Cádiz	4.815	Asfalto	693	14,40	Cereales y sus harinas	592	12,29	Otros productos alimenticios	561	11,65
Baleares	13.727	Tara equipamiento ro-ro	6.266	45,65	Otros productos alimenticios	1.504	10,96	Resto mercancías	1.202	8,76
Barcelona	64.948	Tara de contenedores	7.255	11,17	Productos químicos	6.564	10,11	Resto mercancías	5.886	9,06
Bilbao	31.183	Petróleo crudo	7.475	23,97	Gas natural	3.203	10,27	Productos siderúrgicos	2.529	8,11
Cartagena	31.036	Petróleo crudo	12.503	40,29	Gas natural	2.601	8,38	Gasoil	2.577	8,30
Castellón	21.202	Otros minerales no metálicos	7.210	34,00	Petróleo crudo	4.862	22,93	Fueloil	1.312	6,19
Ceuta	1.094	Tara equipamiento ro-ro	326	29,77	Fueloil	303	27,73	Gasoil	175	16,02
Ferrol-San Cibrao	9.943	Otros minerales y residuos metálicos	4.168	41,92	Gas natural	1.780	17,90	Productos químicos	1.611	16,20
Gijón	16.619	Mineral de hierro	6.027	36,27	Carbón y coque de petróleo	5.182	31,18	Otros minerales no metálicos	1.409	8,48
Huelva	30.402	Petróleo crudo	8.112	26,68	Gas natural	3.569	11,74	Otros minerales y residuos metálicos	2.405	7,91
Las Palmas	25.924	Gasoil	4.995	19,27	Otros productos alimenticios	3.260	12,57	Tara de contenedores	2.596	10,01
Málaga	4.429	Tara de contenedores	488	11,03	Cemento y clinker	483	10,90	Piensos y forrajes	345	7,78
Marín y Ría de Pontevedra	2.146	Cereales y sus harinas	596	27,79	Papel y pasta	386	17,98	Piensos y forrajes	254	11,85
Melilla	595	Tara equipamiento ro-ro	239	40,07	Otros minerales no metálicos	50	8,37	Fueloil	44	7,38
Motril	2.512	Gasoil	1.121	44,62	Otros minerales no metálicos	483	19,23	Gasolina	206	8,20
Pasaia	3.494	Productos siderúrgicos	1.719	49,18	Vehículos y sus piezas	358	10,25	Papel y pasta	229	6,54
Santa Cruz de Tenerife	10.681	Tara equipamiento ro-ro	1.540	14,42	Gasoil	1.150	10,77	Tara de contenedores	1.007	9,43
Santander	6.737	Productos químicos	845	12,54	Cemento y clinker	599	8,89	Tara equipamiento ro-ro	559	8,30
Sevilla	4.179	Abonos naturales y artificiales	555	13,29	Cereales y sus harinas	538	12,88	Productos siderúrgicos	527	12,60
Tarragona	31.141	Petróleo crudo	9.150	29,38	Cereales y sus harinas	3.290	10,57	Otros productos petrolíferos	3.144	10,10
Valencia	84.851	Tara de contenedores	11.462	13,51	Materiales de construcción elaborados	10.951	12,91	Resto mercancías	8.018	9,45
Vigo	4.643	Vehículos y sus piezas	838	18,05	Materiales de construcción elaborados	663	14,29	Pescado congelado y refrigerado	632	13,62
Vilagarcía	1.504	Otros productos metalúrgicos	267	17,77	Maderas y corcho	262	17,44	Otros minerales no metálicos	155	10,30
T O T A L	532.000		113.902	21,41		65.782	12,37		48.577	9,13

Fuente: Ente Público Puertos del Estado.

(1) No incluye transbordo, pesca, avituallamiento ni tráfico interior. Incluye tránsito.

15. Puertos

3.1.3.d. Tráfico de las principales mercancías según su naturaleza (excluida pesca, avituallamiento y tráfico interior). Año 2022

Unidad: Miles de toneladas

PUERTOS	Total mercancía según presentación (1)	Primera mercancía			Segunda mercancía			Tercera mercancía		
		Naturaleza	t	% s/total	Naturaleza	t	% s/total	Naturaleza	t	% s/total
DE INTERÉS GENERAL DEL ESTADO										
A Coruña	14.801	Petróleo crudo	5.029	33,98	Carbón y coque de petróleo	1.862	12,58	Cereales y sus harinas	1.537	10,38
Alicante	3.214	Otros minerales no metálicos	1.071	33,33	Cemento y clinker	481	14,97	Tara de contenedores	441	13,72
Almería	5.502	Otros minerales no metálicos	3.419	62,14	Cemento y clinker	692	12,58	Tara equipamiento ro-ro	372	6,76
Avilés	4.444	Otros minerales y residuos metálicos	1.129	25,40	Productos químicos	717	16,13	Carbón y coque de petróleo	608	13,68
Bahía de Algeciras	99.710	Petróleo crudo	10.392	10,42	Tara de contenedores	9.725	9,75	Tara equipamiento ro-ro	8.806	8,83
Bahía de Cádiz	5.566	Asfalto	905	16,30	Cereales y sus harinas	848	15,27	Otros productos alimenticios	645	11,60
Baleares	15.430	Tara equipamiento ro-ro	6.845	44,36	Otros productos alimenticios	1.678	10,88	Resto mercancías	1.568	10,16
Barcelona	69.030	Tara de contenedores	7.218	10,46	Productos químicos	6.743	9,77	Resto mercancías	6.287	9,11
Bilbao	32.767	Petróleo crudo	9.755	29,77	Gas natural	4.283	13,07	Productos siderúrgicos	2.297	7,01
Cartagena	36.382	Petróleo crudo	16.204	44,54	Gas natural	3.841	10,56	Cereales y sus harinas	3.239	8,90
Castellón	20.907	Otros minerales no metálicos	6.762	32,34	Petróleo crudo	5.184	24,80	Fueloil	1.285	6,14
Ceuta	1.257	Fueloil	440	35,04	Tara equipamiento ro-ro	311	24,75	Gasoil	227	18,03
Ferrol-San Cibrao	11.792	Otros minerales y residuos metálicos	3.871	32,83	Productos químicos	2.034	17,25	Gas natural	1.749	14,83
Gijón	19.066	Carbón y coque de petróleo	8.683	45,54	Mineral de hierro	5.070	26,59	Otros minerales no metálicos	1.504	7,89
Huelva	31.880	Petróleo crudo	9.571	30,02	Gas natural	4.542	14,25	Otros minerales y residuos metálicos	2.443	7,66
Las Palmas	25.745	Gasoil	4.031	15,66	Otros productos alimenticios	3.630	14,10	Tara de contenedores	2.576	10,01
Málaga	4.340	Cereales y sus harinas	537	12,37	Tara de contenedores	473	10,91	Piensos y forrajes	355	8,19
Marín y Ría de Pontevedra	2.077	Cereales y sus harinas	625	30,09	Piensos y forrajes	281	13,52	Maderas y corcho	218	10,50
Melilla	572	Tara equipamiento ro-ro	240	41,94	Fueloil	42	7,42	Otros minerales no metálicos	42	7,31
Motril	2.129	Gasoil	922	43,30	Otros minerales no metálicos	419	19,70	Gasolina	150	7,06
Pasaia	3.288	Productos siderúrgicos	1.634	50,01	Vehículos y sus piezas	409	12,52	Papel y pasta	234	7,16
Santa Cruz de Tenerife	11.653	Tara equipamiento ro-ro	1.675	14,37	Gasolina	1.417	12,16	Gasoil	1.197	10,27
Santander	6.415	Productos químicos	749	11,68	Cereales y sus harinas	638	9,95	Cemento y clinker	579	9,03
Sevilla	3.786	Cereales y sus harinas	543	14,35	Productos siderúrgicos	416	11,00	Abonos naturales y artificiales	368	9,73
Tarragona	29.103	Petróleo crudo	7.849	26,97	Cereales y sus harinas	4.257	14,63	Carbón y coque de petróleo	2.913	10,01
Valencia	78.963	Tara de contenedores	10.328	13,08	Materiales de construcción elaborados	9.178	11,62	Resto mercancías	7.167	9,08
Vigo	4.548	Vehículos y sus piezas	811	17,83	Materiales de construcción elaborados	646	14,20	Pescado congelado y refrigerado	617	13,57
Vilagarcía	1.490	Otros productos metalúrgicos	260	17,45	Maderas y corcho	242	16,24	Otros minerales no metálicos	137	9,17
T O T A L	545.826		121.498	22,26		70.061	12,84		49.560	9,08

Fuente: Ente Público Puertos del Estado.

(1) No incluye transbordo, pesca, avituallamiento ni tráfico interior. Incluye tránsito.

15. Puertos

3.1.4. Tráfico de pesca fresca por puertos

Unidad: Toneladas

PUERTOS	2000	2005	2010	2015	2019	2020	2021	2022
DE INTERÉS GENERAL DEL ESTADO								
A Coruña	43.699	28.924	43.153	43.739	35.924	33.299	28.331	28.131
Alicante	9.401	3.754	358	227	867	1.282	714	378
Almería-Motril	7.656	8.966	5.680	4.042	5.108	5.001	5.260	3.940
Avilés	12.355	17.000	13.566	16.673	12.495	17.811	18.702	14.045
Bahía de Algeciras	9.032	1.119	1.625	1.102	937	888	911	1.061
Bahía de Cádiz	29.471	26.209	17.497	12.926	15.919	14.026	14.155	13.453
Baleares	3.038	2.954	3.184	3.058	2.586	2.458	2.114	1.888
Barcelona	5.727	2.858	2.723	3.378	3.575	2.187	2.168	3.201
Bilbao	11	--	--	--	--	--	--	--
Cartagena	2.863	1.411	1.120	598	592	504	423	380
Castellón	15.532	7.295	4.331	4.138	3.611	3.275	3.003	2.520
Ceuta	283	182	82	48	33	54	44	39
Ferrol-San Cibrao	147	321	306	268	147	177	229	207
Gijón	7.006	8.462	10.180	6.781	4.867	8.922	14.882	8.401
Huelva	5.996	1.853	2.357	2.294	208	162	178	172
Las Palmas	5.036	5.764	2.979	1.784	1.393	1.283	1.203	1.582
Málaga	5.883	1.338	1.063	619	671	586	504	297
Marín y Ría de Pontevedra	8.182	5.040	2.441	1.796	1.725	1.895	2.731	3.118
Melilla	--	--	--	--	--	--	--	--
Pasaia	14.682	8.518	18.700	23.216	21.889	20.462	18.811	19.055
Santa Cruz de Tenerife	2.709	3.260	4.394	5.469	5.144	4.547	3.502	2.657
Santander	7.018	5.549	9.538	4.215	3.472	4.494	5.366	5.631
Sevilla	--	--	--	--	--	--	--	--
Tarragona	7.678	4.035	3.140	4.005	2.933	1.729	2.093	2.283
Valencia	2.905	1.928	1.380	1.891	1.495	1.516	1.057	1.053
Vigo	74.956	83.594	88.337	77.863	79.803	36.796	36.581	34.009
Vilagarcía	--	--	--	--	--	--	--	--
PUERTOS COMPETENCIA DE CC. AA. (1)	282.944	221.165	231.814	234.149	194.995	194.645		
TOTAL	564.210	451.499	469.948	454.278	400.389	358.001	162.962	147.501

Fuente: Ente Público Puertos del Estado.

(1) Desde 2021 no se informa.

15. Puertos

3.1.5. Tráfico de avituallamiento y tráfico interior

Unidad: Miles de toneladas

PUERTOS	2000	2005	2010	2015	2019	2020	2021	2022
DE INTERÉS GENERAL DEL ESTADO								
A Coruña	916	519	346	345	210	61	66	74
Alicante	56	59	13	30	22	15	12	22
Almería-Motril	82	159	108	102	115	60	62	97
Avilés	51	56	36	48	46	53	67	56
Bahía de Algeciras	3.534	4.778	5.118	6.274	4.532	3.727	5.697	7.531
Bahía de Cádiz	134	84	154	150	85	75	102	151
Baleares	341	278	190	205	286	38	43	86
Barcelona	350	1.199	1.108	1.125	1.732	1.024	1.435	1.823
Bilbao	1.120	863	1.005	475	115	101	116	123
Cartagena	114	136	56	91	183	186	177	204
Castellón	43	39	33	25	20	32	32	32
Ceuta	630	431	666	461	773	556	479	683
Ferrol-San Cibrao	42	26	28	17	14	14	20	14
Gijón	318	216	129	93	16	19	35	26
Huelva	58	123	190	157	237	246	284	266
Las Palmas	2.174	2.162	2.199	2.597	2.520	2.330	2.278	2.539
Málaga	113	118	120	65	103	62	64	75
Marín y Ría de Pontevedra	111	82	38	26	31	29	29	38
Melilla	19	26	25	23	5	5	6	5
Pasaia	66	41	40	32	25	23	24	26
Santa Cruz de Tenerife	1.091	1.029	1.140	572	648	499	446	615
Santander	80	59	57	77	26	24	25	35
Sevilla	12	48	36	32	37	27	26	34
Tarragona	208	213	170	96	91	166	106	306
Valencia	173	329	286	481	334	336	418	402
Vigo	293	430	286	188	143	122	130	129
Vilagarcía	12	9	8	5	5	5	8	8
PUERTOS COMPETENCIA DE CC. AA. (1)	1.054	759	2.527	7.409	348	508		
TOTAL	13.195	14.271	16.111	21.199	12.701	10.341	12.188	15.398

Fuente: Ente Público Puertos del Estado.

(1) Desde 2021 no se informa

15. Puertos

3.2. Tráfico de mercancías por tipo de navegación, en exterior y cabotaje, por puertos (1)

Unidad: Miles de toneladas

PUERTOS	2000	2005	2010	2015	2019	2020	2021	2022
DE INTERÉS GENERAL DEL ESTADO								
A Coruña	11.655	13.987	11.868	13.761	13.451	10.481	11.783	14.801
Alicante	2.981	3.494	2.189	2.587	2.896	2.715	2.634	3.214
Almería-Motril	8.875	9.613	5.697	8.346	8.294	6.977	8.292	7.631
Avilés	4.074	4.949	4.541	5.109	5.088	4.051	4.620	4.444
Bahía de Algeciras	44.016	63.567	65.914	91.950	104.870	103.590	99.378	99.710
Bahía de Cádiz	4.490	5.702	3.832	3.226	4.330	4.330	4.815	5.556
Baleares	10.230	13.028	11.577	13.318	16.524	12.327	13.727	15.430
Barcelona	29.805	43.837	42.877	45.921	65.958	58.446	64.948	69.030
Bilbao	27.519	33.237	33.661	32.400	35.446	29.544	31.183	32.767
Cartagena	17.232	26.770	19.105	32.458	33.966	32.706	31.036	36.382
Castellón	9.830	13.372	12.447	16.445	20.697	18.507	21.202	20.907
Ceuta	2.266	1.544	1.976	1.649	1.729	1.296	1.094	1.257
Ferrol-San Cibrao	8.456	9.678	10.644	12.756	11.170	10.021	9.943	11.792
Gijón	19.482	21.566	15.607	21.179	17.371	16.103	16.619	19.066
Huelva	17.806	20.906	22.091	27.216	33.577	29.673	30.402	31.880
Las Palmas	14.027	22.769	20.309	20.981	24.169	23.398	25.924	25.745
Málaga	3.646	4.664	2.262	2.270	3.482	2.696	4.429	4.340
Marín y Ría de Pontevedra	1.565	1.850	1.939	2.114	2.438	2.057	2.146	2.077
Melilla	783	801	818	1.009	859	621	595	572
Pasaia	4.605	5.361	3.840	3.739	3.198	2.993	3.494	3.268
Santa Cruz de Tenerife	15.881	18.725	14.824	12.041	12.399	10.444	10.681	11.653
Santander	5.262	6.637	4.947	5.560	6.557	5.838	6.737	6.415
Sevilla	4.480	4.857	4.366	4.657	4.356	4.202	4.179	3.786
Tarragona	27.343	30.987	32.599	32.935	32.600	26.341	31.141	29.103
Valencia	25.218	40.862	63.741	69.601	80.728	80.545	84.851	78.963
Vigo	3.508	4.252	3.977	4.027	4.165	4.337	4.643	4.548
Vilagarcía	990	1.184	729	1.025	1.315	1.205	1.504	1.490
PUERTOS COMPETENCIA DE CC. AA. (2)	8.719	13.032	7.538	9.306	10.531	10.871		
TOTAL	334.744	441.231	425.914	497.584	562.166	516.312	532.000	545.826

Fuente: Ente Público Puertos del Estado.

(1) No incluye transbordo, pesca, avituallamiento ni tráfico interior. Incluye tránsito y taras.

(2) Desde 2021 no se informa.

15. Puertos

3.2.1. Tráfico de mercancías en exterior por puertos

	Unidad: Miles de toneladas							
PUERTOS	2000	2005	2010	2015	2019	2020	2021	2022
DE INTERÉS GENERAL DEL ESTADO								
A Coruña	9.346	12.243	10.643	12.309	11.380	8.929	10.212	13.194
Alicante	1.389	1.890	1.186	1.706	1.802	1.771	1.622	1.675
Almería-Motril	6.690	6.897	4.421	6.456	6.281	5.420	6.524	5.976
Avilés	3.355	4.192	4.140	4.544	4.686	3.833	4.338	3.867
Bahía de Algeciras	38.134	55.369	57.153	82.388	94.985	93.377	88.634	89.692
Bahía de Cádiz	3.188	4.068	2.516	2.357	3.214	3.003	2.681	3.220
Baleares	480	1.210	838	913	436	310	313	463
Barcelona	24.264	36.515	36.761	38.976	57.238	51.892	57.830	60.389
Bilbao	24.934	30.349	31.648	30.789	33.188	27.879	29.296	30.855
Cartagena	14.426	23.608	16.172	28.569	30.984	29.819	28.242	33.010
Castellón	7.769	11.637	10.523	14.634	18.007	16.297	19.095	18.533
Ceuta	407	388	601	378	370	356	278	371
Ferrol-San Cibrao	8.030	9.046	9.863	12.295	10.955	9.720	9.519	11.370
Gijón	17.279	19.207	14.177	19.980	15.785	14.615	15.086	17.727
Huelva	16.003	16.116	14.494	21.769	27.299	24.337	25.146	26.526
Las Palmas	5.903	12.495	12.271	11.485	13.396	14.179	15.780	14.135
Málaga	3.169	4.167	1.604	1.750	2.951	2.171	3.910	3.840
Marín y Ría de Pontevedra	1.286	1.479	1.655	2.054	2.376	2.021	2.109	2.017
Melilla	49	62	120	171	53	18	2	2
Pasaia	3.767	4.696	3.659	3.688	3.119	2.964	3.467	3.145
Santa Cruz de Tenerife	7.325	8.235	6.120	1.613	2.203	1.611	1.411	1.858
Santander	4.903	6.447	4.828	5.446	6.422	5.733	6.654	6.353
Sevilla	3.226	3.591	3.138	3.086	3.124	3.037	2.881	2.416
Tarragona	23.961	26.666	27.540	28.619	29.191	23.443	27.449	25.358
Valencia	21.356	35.983	57.949	61.521	70.594	71.330	74.753	68.512
Vigo	2.789	2.796	3.055	3.542	3.772	3.961	4.276	4.181
Vilagarcía	729	928	584	712	910	827	1.141	1.121
PUERTOS COMPETENCIA DE CC. AA. (1)	5.057	4.595	4.925	6.760	6.522	6.445		
TOTAL	259.214	344.875	342.583	408.512	461.245	429.299	442.647	449.805

Fuente: Ente Público Puertos del Estado.

(1) Desde 2021 no se informa.

15. Puertos

3.2.2. Tráfico de mercancías en cabotaje por puertos

	Unidad: Miles de toneladas							
PUERTOS	2000	2005	2010	2015	2019	2020	2021	2022
DE INTERÉS GENERAL DEL ESTADO								
A Coruña	2.308	1.744	1.225	1.451	2.071	1.551	1.572	1.607
Alicante	1.593	1.604	1.003	880	1.094	944	1.012	1.539
Almería-Motril	2.185	2.716	1.275	1.890	2.013	1.557	1.768	1.655
Avilés	720	757	401	564	401	217	282	576
Bahía de Algeciras	5.882	8.198	8.761	9.561	9.885	10.212	10.744	10.018
Bahía de Cádiz	1.301	1.634	1.317	869	1.116	1.327	2.133	2.336
Baleares	9.751	11.818	10.739	12.404	16.088	12.017	13.414	14.966
Barcelona	5.541	7.322	6.116	6.946	8.720	6.553	7.118	8.641
Bilbao	2.585	2.888	2.013	1.611	2.258	1.665	1.887	1.912
Cartagena	2.806	3.162	2.933	3.889	2.982	2.888	2.794	3.372
Castellón	2.061	1.735	1.924	1.810	2.690	2.210	2.107	2.375
Ceuta	1.859	1.156	1.375	1.272	1.359	940	817	886
Ferrol-San Cibrao	426	632	781	462	215	301	425	422
Gijón	2.202	2.359	1.429	1.199	1.586	1.488	1.532	1.339
Huelva	1.803	4.790	7.597	5.447	6.278	5.336	5.256	5.354
Las Palmas	8.124	10.274	8.038	9.496	10.773	9.218	10.145	11.610
Málaga	477	497	658	519	531	525	519	500
Marín y Ría de Pontevedra	279	371	284	60	63	36	37	61
Melilla	734	739	699	838	806	602	594	570
Pasaia	838	665	181	50	79	29	27	123
Santa Cruz de Tenerife	8.556	10.490	8.704	10.428	10.196	8.832	9.270	9.795
Santander	359	190	119	114	135	105	83	61
Sevilla	1.254	1.266	1.227	1.571	1.232	1.165	1.299	1.370
Tarragona	3.381	4.321	5.059	4.316	3.410	2.898	3.692	3.745
Valencia	3.863	4.879	5.792	8.081	10.134	9.215	10.098	10.451
Vigo	719	1.456	923	485	392	376	367	367
Vilagarcía	261	256	145	313	405	377	362	370
PUERTOS COMPETENCIA DE CC. AA. (1)	3.662	8.437	2.612	2.546	4.010	4.426		
TOTAL	75.530	96.356	83.331	89.072	100.921	87.013	89.353	96.020

Fuente: Ente Público Puertos del Estado.

(1) Desde 2021 no se informa

15. Puertos

3.3. Tráfico de productos petrolíferos por puertos

	Unidad: Miles de toneladas							
PUERTOS	2000	2005	2010	2015	2019	2020	2021	2022
DE INTERÉS GENERAL DEL ESTADO								
A Coruña	7.617	8.408	7.418	7.750	8.559	6.782	7.667	8.119
Alicante	123	34	10	9	14	22	32	17
Almería-Motril	860	1.217	1.216	1.071	1.192	999	1.360	1.124
Avilés	15	16	8	12	11	18	18	17
Bahía de Algeciras	17.715	21.953	24.723	28.756	30.780	28.448	29.637	29.544
Bahía de Cádiz	133	84	95	325	992	966	732	944
Baleares	1.627	2.036	1.768	1.525	1.550	985	1.118	1.550
Barcelona	3.838	6.033	5.649	7.468	9.778	7.626	7.551	9.689
Bilbao	14.247	16.483	15.721	15.382	14.774	12.617	12.753	14.223
Cartagena	12.162	15.920	11.330	23.671	23.575	21.702	20.224	23.069
Castellón	7.411	8.565	6.650	7.615	9.051	8.117	8.131	8.609
Ceuta	1.268	1.073	1.585	1.057	1.623	1.256	943	1.349
Ferrol-San Cibrao	584	640	1.023	722	503	601	786	1.427
Gijón	1.536	1.605	1.346	991	909	658	785	861
Huelva	6.793	7.562	8.561	16.316	17.507	15.621	15.678	16.289
Las Palmas	5.675	6.622	6.439	8.656	10.084	9.760	10.242	9.987
Málaga	1.911	22	29	38	42	112	65	28
Marín y Ría de Pontevedra	58	52	22	16	18	17	18	21
Melilla	86	74	72	70	76	65	65	64
Pasaia	166	4	11	9	9	9	9	11
Santa Cruz de Tenerife	9.404	10.291	9.162	6.172	5.187	3.776	3.405	4.173
Santander	254	165	91	34	74	54	64	93
Sevilla	133	19	12	11	12	15	15	15
Tarragona	15.932	16.072	17.575	20.387	19.517	16.640	18.975	15.605
Valencia	1.169	763	1.024	1.253	1.112	1.010	1.538	1.469
Vigo	182	218	175	106	70	61	64	68
Vilagarcía	271	233	98	1	17	65	68	129
PUERTOS COMPETENCIA DE CC. AA. (1)	329	223	1.980	172	137	71		
TOTAL	111.499	126.387	123.794	149.595	157.173	138.075	141.944	148.494

Fuente: Ente Público Puertos del Estado.

(1) Desde 2021 no se informa

15. Puertos

3.4. Tráfico de pesca total (pesca fresca y pesca congelada) por puertos

PUERTOS	Unidad: Toneladas							
	2000	2005	2010	2015	2019	2020	2021	2022
DE INTERÉS GENERAL DEL ESTADO								
A Coruña	43.699	30.561	46.553	44.297	36.279	33.376	28.496	28.602
Alicante	9.401	35.617	30.670	19.348	15.509	20.449	18.150	8.343
Almería-Motril	7.656	10.896	6.642	13.698	17.524	17.542	21.916	13.891
Avilés	12.355	17.000	13.566	16.673	12.495	17.811	18.702	14.045
Bahía de Algeciras	9.032	799.976	984.412	2.211.479	3.309.239	2.695.322	2.439.449	2.246.240
Bahía de Cádiz	29.471	41.057	24.365	32.574	31.368	36.193	32.485	27.509
Baleares	3.038	6.381	4.291	29.267	24.486	14.077	18.017	21.594
Barcelona	5.727	32.398	34.552	464.896	531.906	591.512	759.256	738.121
Bilbao	11	13.473	28.232	65.733	50.006	69.799	61.769	64.345
Cartagena	2.863	19.796	2.373	14.897	18.716	19.928	28.698	19.887
Castellón	15.532	7.295	4.331	4.263	3.730	5.068	3.628	2.886
Ceuta	283	230	145	88	119	64	135	78
Ferrol-San Cibrao	147	332	306	268	8.378	1.608	783	1.036
Gijón	7.006	8.462	10.230	7.073	5.016	9.476	15.157	8.401
Huelva	27.041	16.391	6.858	10.703	8.481	7.189	9.612	9.326
Las Palmas	372.510	307.929	286.027	210.703	210.001	218.080	242.799	286.030
Málaga	5.883	12.415	8.645	2.437	9.014	6.186	16.617	22.150
Marín y Ría de Pontevedra	73.499	76.889	53.281	36.392	147.673	115.605	90.747	102.113
Melilla	--	31	25	1.946	1.698	3.324	1.563	5.573
Pasaia	14.682	8.518	18.700	23.216	21.889	20.462	18.811	19.055
Santa Cruz de Tenerife	2.709	26.452	13.835	24.412	53.931	35.881	34.491	51.137
Santander	7.018	5.549	10.331	16.614	25.409	16.038	7.534	7.926
Sevilla	--	1.418	8.266	7.330	8.094	6.597	7.978	8.561
Tarragona	7.678	4.136	18.261	5.646	3.259	1.797	2.224	3.357
Valencia	2.905	41.874	38.530	349.603	310.060	339.427	352.436	365.371
Vigo	151.198	522.435	570.213	742.738	643.204	606.900	668.782	651.101
Vilagarcía	52.866	25.250	--	21.936	27.741	12.449	13.061	11.765
PUERTOS COMPETENCIA DE CC. AA. (1)	499.944	396.661	231.947	234.007	311.592	287.235		
T O T A L	1.364.154	2.469.422	2.455.587	4.612.237	5.846.815	5.209.396	4.913.296	4.738.443

Fuente: Ente Público Puertos del Estado.

(1) Desde 2021 no se informa.

15. Puertos

3.4.1. Tráfico de pesca congelada por puertos

	Unidad: Toneladas							
PUERTOS	2000	2005	2010	2015	2019	2020	2021	2022
DE INTERÉS GENERAL DEL ESTADO								
A Coruña	--	1.637	3.400	558	355	77	165	471
Alicante	--	31.863	30.312	19.121	14.642	19.167	17.436	7.965
Almería-Motril	--	1.930	962	9.656	12.416	12.541	16.656	9.951
Avilés	--	--	--	--	--	--	--	--
Bahía de Algeciras	--	798.857	982.787	2.210.377	3.308.302	2.694.435	2.438.538	2.245.179
Bahía de Cádiz	--	14.848	6.868	19.648	15.449	22.167	18.330	14.056
Baleares	--	3.427	1.107	26.210	21.900	11.619	15.903	19.706
Barcelona	--	29.540	31.829	461.518	528.331	589.324	757.088	734.920
Bilbao	--	13.473	28.232	65.733	50.006	69.799	61.769	64.345
Cartagena	--	18.385	1.253	14.299	18.124	19.424	28.275	19.507
Castellón	--	--	--	125	119	1.793	625	366
Ceuta	--	48	63	40	86	10	91	39
Ferrol-San Cibrao	--	11	--	--	8.231	1.431	554	829
Gijón	--	--	50	292	149	554	275	--
Huelva	21.045	14.538	4.501	8.409	8.273	7.027	9.434	9.154
Las Palmas	367.474	302.165	283.047	208.918	208.608	216.797	241.596	284.448
Málaga	--	11.077	7.582	1.818	8.343	5.600	16.113	21.853
Marín y Ría de Pontevedra	65.317	71.849	50.840	34.596	145.948	113.710	88.016	98.995
Melilla	--	31	25	1.946	1.698	3.324	1.563	5.573
Pasaia	--	--	--	--	--	--	--	--
Santa Cruz de Tenerife	--	23.192	9.441	18.943	48.787	31.334	30.989	48.480
Santander	--	--	793	12.399	21.937	11.544	2.168	2.295
Sevilla	--	1.418	8.266	7.330	8.094	6.597	7.978	8.561
Tarragona	--	101	15.121	1.641	325	68	131	1.074
Valencia	--	39.946	37.150	347.712	308.565	337.911	351.379	364.318
Vigo	76.242	438.841	482.477	664.875	563.401	570.104	632.201	617.092
Vilagarcía	52.866	25.250	--	21.936	27.741	12.449	13.061	11.765
PUERTOS COMPETENCIA DE CC. AA. (1)	217.000	175.496	131.929	143	116.597	92.590		
TOTAL	799.944	2.017.923	2.118.035	4.158.243	5.446.426	4.851.395	4.750.334	4.590.942

Fuente: Ente Público Puertos del Estado.

(1) Desde 2021 no se informa.

15. Puertos

3.5. Tráfico del grupo materiales de construcción (asfaltos, cemento y clinker y materiales de construcción manufacturados), por puertos

	Unidad: Toneladas							
PUERTOS	2010	2015	2017	2018	2019	2020	2021	2022
DE INTERÉS GENERAL DEL ESTADO								
A Coruña	308.885	470.965	760.737	860.874	634.580	417.068	484.998	433.634
Alicante	716.176	993.119	920.791	584.471	464.153	381.915	453.645	689.840
Almería-Motril	1.362.134	1.509.930	1.411.657	1.200.890	1.027.473	1.024.474	1.125.883	1.001.141
Avilés	343.788	378.875	103.315	85.464	67.870	129.051	125.920	121.753
Bahía de Algeciras	2.825.647	2.378.858	3.153.087	3.292.415	2.889.829	3.114.856	3.595.097	3.742.623
Bahía de Cádiz	373.002	573.056	897.928	933.914	1.160.348	1.143.293	987.860	1.214.179
Baleares	636.670	843.165	979.213	936.150	1.147.723	1.025.927	1.095.838	1.089.254
Barcelona	1.729.379	2.390.738	2.954.710	2.817.451	2.577.110	3.185.403	3.079.171	3.169.892
Bilbao	589.178	1.200.180	1.419.433	1.362.769	1.241.427	778.745	1.162.684	932.523
Cartagena	397.860	435.692	523.205	534.266	535.617	375.360	538.664	731.888
Castellón	881.780	2.000.519	1.856.428	2.049.257	1.849.504	1.317.612	1.609.342	1.485.132
Ceuta	164.390	39.222	25.714	44.096	38.380	31.645	29.217	32.868
Ferrol-San Cibrao	380.581	166.613	223.128	198.154	296.544	241.249	220.089	152.904
Gijón	969.171	1.383.404	1.861.338	1.624.138	1.375.322	1.306.774	1.506.705	1.329.780
Huelva	506.960	935.765	1.167.620	852.444	758.511	498.342	656.386	589.566
Las Palmas	820.509	795.897	931.121	1.012.133	875.437	983.376	1.078.153	907.285
Málaga	395.598	733.726	817.730	754.679	457.906	544.829	712.838	446.508
Marín y Ría de Pontevedra	17.525	64.956	94.515	102.180	63.748	51.976	103.622	58.413
Melilla	118.178	88.147	108.253	59.302	47.642	46.487	49.611	55.868
Pasaia	36.013	138.050	117.143	183.398	219.245	188.309	208.353	116.063
Santa Cruz de Tenerife	915.250	399.698	497.456	503.392	458.479	408.414	498.398	529.010
Santander	317.164	427.523	481.647	562.622	684.327	628.486	850.012	845.673
Sevilla	209.678	112.642	272.423	299.240	298.588	307.749	359.333	350.248
Tarragona	333.511	994.866	965.528	1.079.962	1.182.457	967.591	1.132.032	626.277
Valencia	4.339.324	9.804.783	9.618.424	9.808.095	10.625.449	10.682.408	11.605.254	9.690.426
Vigo	643.464	923.758	796.719	795.320	854.096	880.119	1.000.980	948.719
Vilagarcía	153.469	64.039	69.363	71.773	75.543	75.429	94.627	112.875
PUERTOS COMPETENCIA DE CC. AA. (1)	4.117.907	5.572.583	6.629.003	6.938.437	7.497.411	8.190.104		
T O T A L	24.603.191	35.820.769	39.657.629	39.547.286	39.404.720	38.926.991	34.364.712	31.404.342

Fuente: Ente Público Puertos del Estado.

(1) Desde 2021 no se informa.

15. Puertos

3.6. Tráfico de mercancías por tipo de tráfico, por puertos. Comercio exterior y nacional. Año 2021

Unidad: Miles de toneladas

PUERTOS	COMERCIO EXTERIOR (1)			COMERCIO NACIONAL (2) Total	Tránsito (*) Total	Taras de Equipamientos	Transbordo	Pesca, avituallamiento y tráfico interior	TOTAL TRÁFICO PORTUARIO
	Total Importaciones	Total Exportaciones	Total						
DE INTERÉS GENERAL DEL ESTADO									
A Coruña	8.038	2.174	10.212	1.572	–	0	–	95	11.878
Alicante	724	829	1.553	689	23	369	–	13	2.647
Almería-Motril	1.507	4.520	6.027	1.624	177	463	–	67	8.359
Avilés	2.440	1.896	4.336	279	5	0	–	85	4.705
Bahía de Algeciras	16.595	9.011	25.605	195	57.251	16.327	–	5.698	105.076
Bahía de Cádiz	939	519	1.459	1.139	1.539	678	12	116	4.943
Baleares	300	13	313	6.895	6	6.513	–	45	13.773
Barcelona	16.477	13.709	30.186	3.686	19.753	11.323	26	1.437	66.411
Bilbao	19.007	8.956	27.963	1.782	47	1.390	–	116	31.299
Cartagena	21.142	6.952	28.094	2.770	68	105	–	178	31.213
Castellón	14.666	4.106	18.772	2.093	65	273	–	35	21.237
Ceuta	274	–	274	473	0	348	–	479	1.573
Ferrol-San Cibrao	7.237	2.241	9.478	422	7	36	–	20	9.964
Gijón	11.200	3.240	14.440	1.506	550	123	–	50	16.668
Huelva	16.242	6.595	22.837	4.420	2.805	340	–	284	30.686
Las Palmas	1.946	685	2.631	6.984	12.115	4.195	5	2.279	28.209
Málaga	800	982	1.783	300	1.659	687	–	64	4.493
Marín y Ría de Pontevedra	1.295	729	2.024	35	1	87	–	32	2.178
Melilla	1	–	1	339	0	255	–	6	602
Pasaia	2.171	1.280	3.452	27	3	13	–	43	3.537
Santa Cruz de Tenerife	711	133	843	6.773	517	2.548	–	449	11.130
Santander	3.173	2.735	5.908	78	116	635	–	31	6.768
Sevilla	2.065	812	2.878	948	–	354	–	26	4.205
Tarragona	20.530	4.150	24.680	3.636	2.603	222	27	108	31.276
Valencia	15.485	18.527	34.013	4.468	30.687	15.684	–	419	85.270
Vigo	1.687	1.845	3.531	335	232	544	–	166	4.809
Vilagarcía	738	399	1.137	284	8	74	–	8	1.511
TOTAL	187.391	97.038	284.429	53.749	130.235	63.587	69	12.351	544.420

Fuente: Ente Público Puertos del Estado.

(1) Mercancías descargadas/cargadas (excluyendo tránsito, taras y transbordo) cuyo país de origen/destino sea distinto a España, sin tener en cuenta la navegación del buque sino el origen o destino exterior de las mercancías.

(2) Mercancías descargadas/cargadas (excluyendo tránsito, taras y transbordo) con origen/destino España, sin tener en cuenta la navegación del buque sino el origen o destino nacional de las mercancías.

(*) Sin taras de equipamiento.

15. Puertos

3.6. Tráfico de mercancías por tipo de tráfico, por puertos. Comercio exterior y nacional. Año 2022

Unidad: Miles de toneladas

PUERTOS	COMERCIO EXTERIOR (1)			COMERCIO NACIONAL (2) Total	Tránsito (*) Total	Taras de Equipamientos	Transbordo	Pesca, avituallamiento y tráfico interior	TOTAL TRÁFICO PORTUARIO
	Total Importaciones	Total Exportaciones	Total						
DE INTERÉS GENERAL DEL ESTADO									
A Coruña	8.841	2.424	11.264	1.607	1.929	0	16	102	14.919
Alicante	917	675	1.592	1.148	15	459	–	23	3.237
Almería-Motril	1.401	4.126	5.527	1.587	77	440	0	101	7.732
Avilés	2.200	1.668	3.867	570	6	–	–	70	4.513
Bahía de Algeciras	18.044	8.582	26.626	–	54.553	18.531	1	7.532	107.243
Bahía de Cádiz	1.392	413	1.806	1.217	1.820	714	–	164	5.720
Baleares	432	27	460	7.910	12	7.048	–	88	15.518
Barcelona	17.767	13.002	30.769	4.487	22.133	11.641	49	1.826	70.905
Bilbao	20.563	8.951	29.514	1.805	92	1.355	–	123	32.889
Cartagena	26.768	6.042	32.810	3.343	121	108	1	205	36.588
Castellón	14.607	3.687	18.294	2.367	29	218	–	35	20.942
Ceuta	359	10	369	557	–	331	–	683	1.940
Ferrol-San Cibrao	7.751	2.924	10.676	361	678	77	4	14	11.811
Gijón	11.504	3.009	14.512	1.277	3.177	100	0	34	19.100
Huelva	18.387	6.085	24.472	4.750	2.279	379	–	266	32.146
Las Palmas	1.809	591	2.401	8.151	10.760	4.433	6	2.541	28.292
Málaga	999	681	1.680	283	1.704	672	–	75	4.415
Marín y Ría de Pontevedra	1.404	525	1.929	51	0	96	–	41	2.118
Melilla	1	0	1	318	–	253	–	5	577
Pasaia	1.958	1.152	3.110	121	9	27	–	45	3.313
Santa Cruz de Tenerife	1.052	219	1.271	7.112	493	2.777	0	618	12.271
Santander	3.204	2.487	5.690	61	83	580	–	41	6.456
Sevilla	1.703	710	2.413	1.006	–	367	–	34	3.819
Tarragona	19.233	2.931	22.164	3.642	3.021	275	283	309	29.695
Valencia	17.376	16.647	34.024	4.740	25.433	14.766	–	403	79.366
Vigo	1.714	1.725	3.439	327	230	552	5	163	4.715
Vilagarcía	747	363	1.110	285	24	71	–	8	1.498
TOTAL	202.132	89.656	291.789	59.084	128.679	66.274	366	15.546	561.737

Fuente: Ente Público Puertos del Estado.

(1) Mercancías descargadas/cargadas (excluyendo tránsito, taras y transbordo) cuyo país de origen/destino sea distinto a España, sin tener en cuenta la navegación del buque sino el origen o destino exterior de las mercancías.

(2) Mercancías descargadas/cargadas (excluyendo tránsito, taras y transbordo) con origen/destino España, sin tener en cuenta la navegación del buque sino el origen o destino nacional de las mercancías.

(*) Sin taras de equipamiento.

15. Puertos

4. Tráfico de pasajeros por puertos (línea regular y de crucero)

Unidad: Miles de personas

PUERTOS	2000	2005	2010	2015	2019	2020	2021	2022
DE INTERÉS GENERAL DEL ESTADO								
A Coruña	36	34	71	140	160	7	30	223
Alicante	259	285	308	276	206	22	68	244
Almería-Motril	738	1.138	997	1.129	1.201	145	112	846
Avilés	–	–	–	2	5	–	0	0
Bahía de Algeciras	4.271	4.828	4.730	5.527	6.103	1.546	1.312	4.387
Bahía de Cádiz	35	153	356	433	500	56	152	416
Baleares	1.381	5.060	5.458	7.023	9.525	3.783	6.014	8.749
Barcelona	1.140	2.208	3.444	3.709	4.629	858	1.499	3.922
Bilbao	130	178	165	166	161	46	74	214
Cartagena	–	29	104	151	250	19	70	176
Castellón	–	–	1	0	5	–	1	1
Ceuta	2.498	2.155	1.927	1.987	2.110	786	943	1.818
Ferrol-San Cibrao	2	1	1	22	15	3	3	13
Gijón	–	1	11	16	15	–	4	25
Huelva	–	–	–	37	45	41	49	72
Las Palmas	902	953	1.534	2.547	3.001	1.590	1.728	2.681
Málaga	271	470	985	691	889	214	305	691
Marín y Ría de Pontevedra	–	–	–	–	–	–	–	–
Melilla	349	398	633	844	843	235	265	641
Pasaia	–	–	–	1	0	–	0	1
Santa Cruz de Tenerife	4.877	4.561	4.654	5.169	6.306	3.489	4.554	5.981
Santander	110	163	247	221	236	73	120	259
Sevilla	1	12	12	18	21	1	5	18
Tarragona	–	12	3	12	128	1	2	65
Valencia	258	336	504	745	1.113	419	636	1.374
Vigo	–	132	234	205	142	9	35	173
Vilagarcía	–	3	4	1	1	–	1	2
PUERTOS COMPETENCIA DE CC. AA. (1)	2.374	3.834	3.937	5.224	7.750	3.795		
TOTAL	19.632	26.944	30.322	36.296	45.357	17.138	17.981	32.992

Fuente: Ente Público Puertos del Estado.

(1) Desde 2021 no se informa.

15. Puertos

4.1. Tráfico de pasajeros en cabotaje por puertos

Unidad: Miles de personas

PUERTOS	2000	2005	2010	2015	2019	2020	2021	2022
DE INTERÉS GENERAL DEL ESTADO								
A Coruña	11	–	–	–	–	–	–	–
Alicante	–	–	–	–	0	–	–	–
Almería-Motril	147	131	304	579	432	70	78	289
Avilés	–	–	–	–	–	–	–	–
Bahía de Algeciras	2.450	2.137	1.896	2.050	2.117	791	958	1.819
Bahía de Cádiz	27	25	18	21	22	16	18	22
Baleares	1.381	4.003	3.911	5.099	6.785	3.592	5.597	6.925
Barcelona	848	742	584	710	852	513	800	1.140
Bilbao	–	–	–	–	–	–	–	–
Cartagena	–	–	–	–	–	–	–	–
Castellón	–	–	–	–	–	–	–	–
Ceuta	2.491	2.148	1.923	1.985	2.101	786	943	1.815
Ferrol-San Cibrao	2	–	–	–	–	–	–	–
Gijón	–	–	–	–	–	–	–	–
Huelva	–	–	–	33	43	34	48	70
Las Palmas	902	530	859	1.285	1.514	1.073	1.278	1.645
Málaga	265	266	326	262	412	165	187	348
Marín y Ría de Pontevedra	–	–	–	–	–	–	–	–
Melilla	349	396	631	841	842	235	264	635
Pasaia	–	–	–	–	–	–	–	–
Santa Cruz de Tenerife	4.791	4.058	3.903	4.236	5.237	3.144	4.250	5.222
Santander	–	–	–	–	–	–	–	–
Sevilla	–	–	–	–	–	–	–	–
Tarragona	–	–	–	–	–	–	–	0
Valencia	254	228	249	374	565	383	499	679
Vigo	–	–	–	–	–	–	–	–
Vilagarcía	–	–	–	–	–	–	–	–
PUERTOS COMPETENCIA DE CC. AA. (1)	2.187	3.642	3.571	5.002	7.520	3.744		
T O T A L	16.105	18.306	18.174	22.479	28.444	14.543	14.920	20.609

Fuente: Ente Público Puertos del Estado.

(1) Desde 2021 no se informa.

15. Puertos

4.2. Tráfico de pasajeros en exterior por puertos (*)

Unidad: Miles de personas

PUERTOS	2000	2005	2010	2015	2019	2020	2021	2022
DE INTERÉS GENERAL DEL ESTADO								
A Coruña	25	34	71	140	160	7	30	223
Alicante	259	285	308	266	206	22	68	244
Almería-Motril	591	1.007	693	549	769	75	34	556
Avilés	–	–	–	2	5	–	0	0
Bahía de Algeciras	1.821	2.691	2.834	3.477	3.986	755	353	2.568
Bahía de Cádiz	8	128	339	411	477	41	134	394
Baleares	–	1.057	1.547	1.959	2.740	191	417	1.824
Barcelona	291	1.466	2.860	2.998	3.776	345	698	2.782
Bilbao	130	178	165	166	161	46	74	214
Cartagena	–	29	104	151	250	19	70	176
Castellón	–	–	1	0	5	–	1	1
Ceuta	7	7	4	2	9	–	0	4
Ferrol-San Cibrao	–	1	1	22	15	3	3	13
Gijón	–	1	11	16	15	–	4	25
Huelva	–	–	–	4	1	7	1	2
Las Palmas	–	423	675	1.252	1.487	517	450	1.036
Málaga	7	204	659	419	477	50	118	342
Marín y Ría de Pontevedra	–	–	–	–	–	–	–	–
Melilla	–	2	2	3	1	–	1	6
Pasaia	–	–	–	1	0	–	0	1
Santa Cruz de Tenerife	86	503	751	933	1.068	345	304	760
Santander	110	163	247	218	236	73	120	259
Sevilla	–	12	12	18	21	1	5	18
Tarragona	–	12	3	12	128	1	2	64
Valencia	5	108	255	371	548	36	136	695
Vigo	–	132	234	205	142	9	35	173
Vilagarcía	–	3	4	1	1	–	1	2
PUERTOS COMPETENCIA DE CC. AA. (1)	187	193	366	222	229	50		
TOTAL	3.527	8.639	12.148	13.817	16.914	2.595	3.061	12.384

Fuente: Ente Público Puertos del Estado.

(*) A partir de 2005 incluye tráfico de crucero turístico.

(1) Desde 2021 no se informa.