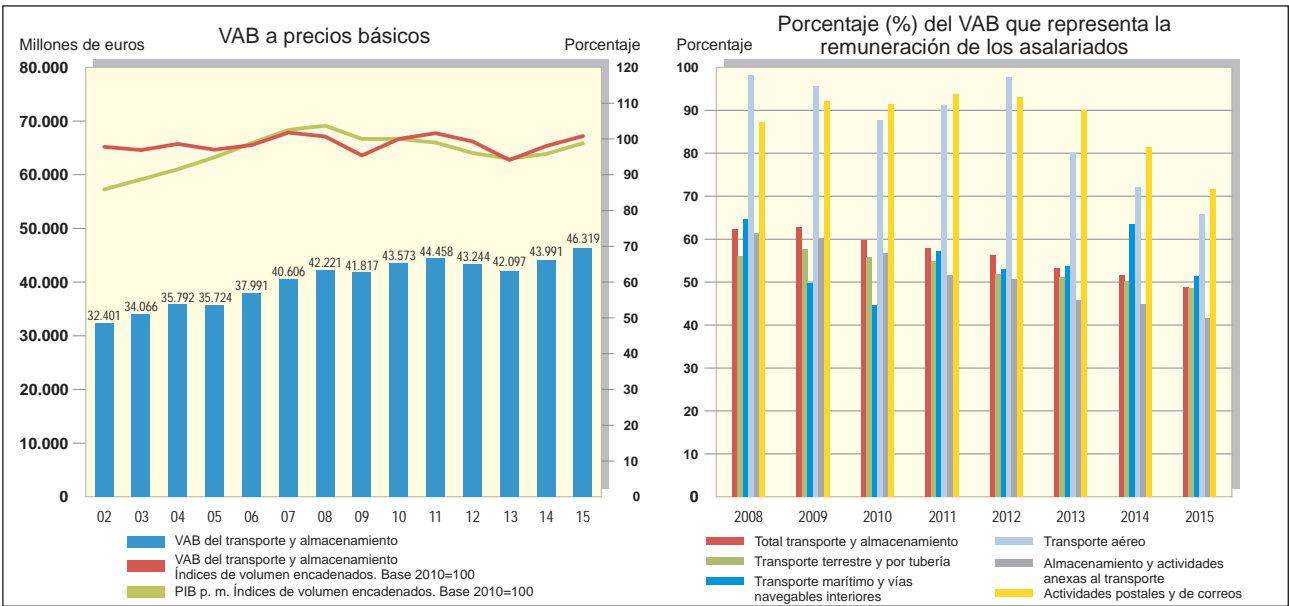
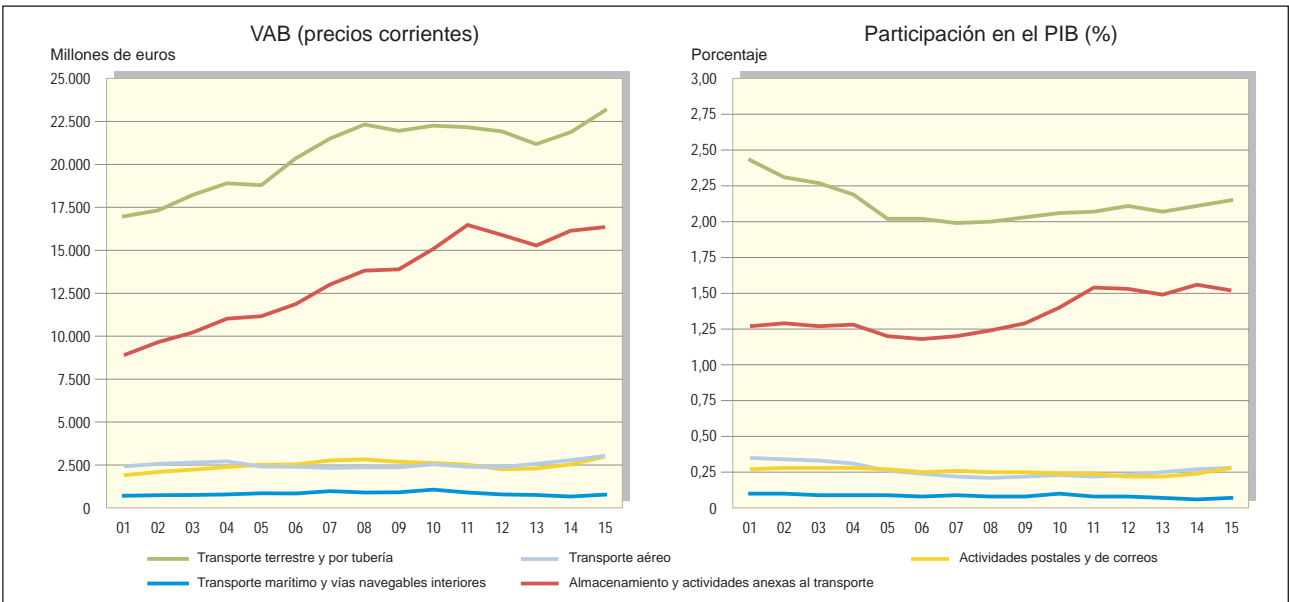


Indicadores económicos de la actividad transporte y almacenamiento

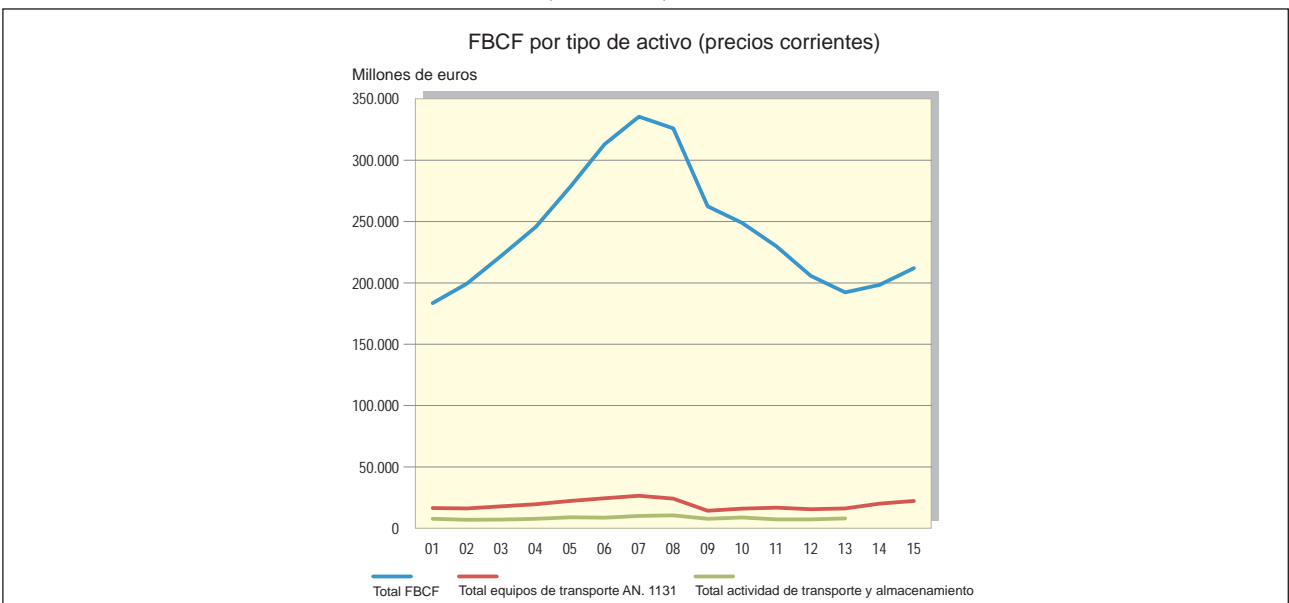
18.1. EVOLUCIÓN DEL VAB DEL TRANSPORTE Y ALMACENAMIENTO (BASE 2010)



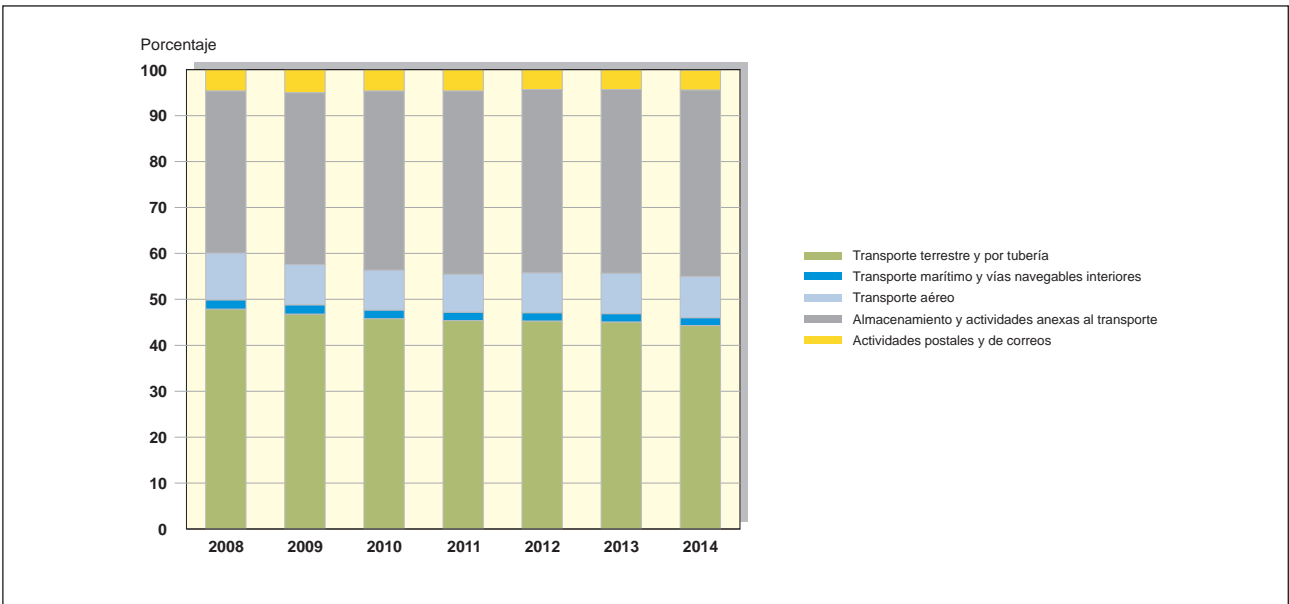
18.2. VAB POR SECTORES DE LA ACTIVIDAD TRANSPORTE Y ALMACENAMIENTO (BASE 2010)



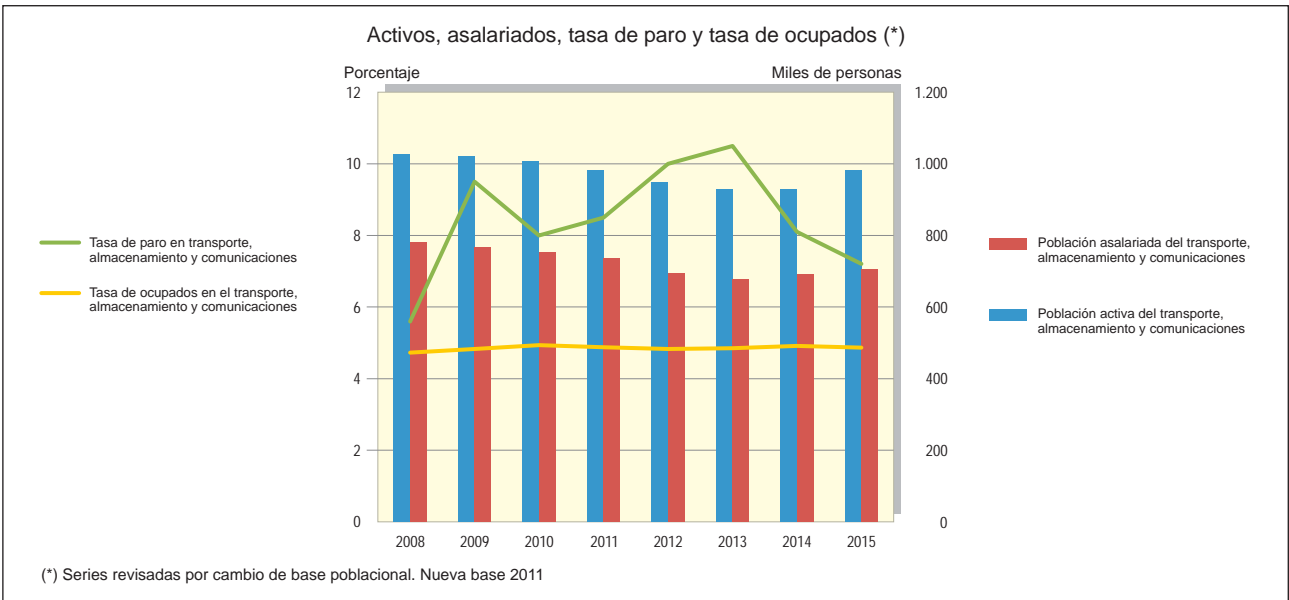
18.3. EVOLUCIÓN DE LA FBCF POR TIPO DE ACTIVO (BASE 2010). 2001-2015



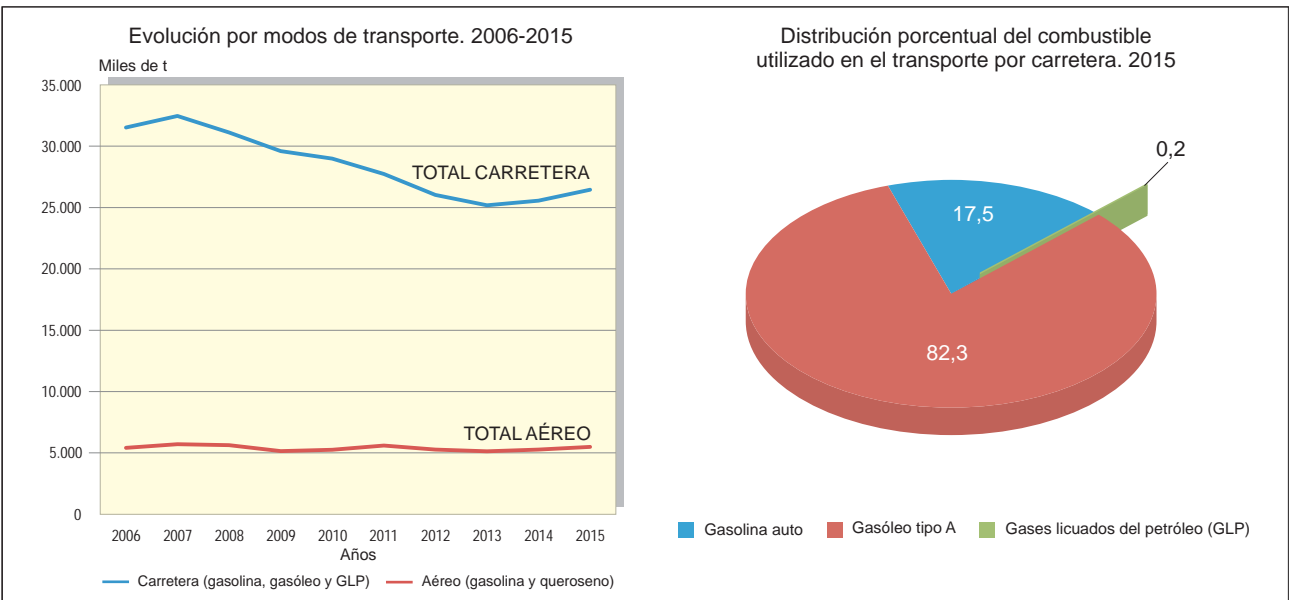
18.4. DISTRIBUCIÓN (%) DE LA CIFRA DE NEGOCIOS POR SECTORES DE AGRUPACIÓN DE LA ACTIVIDAD TRANSPORTE Y ALMACENAMIENTO



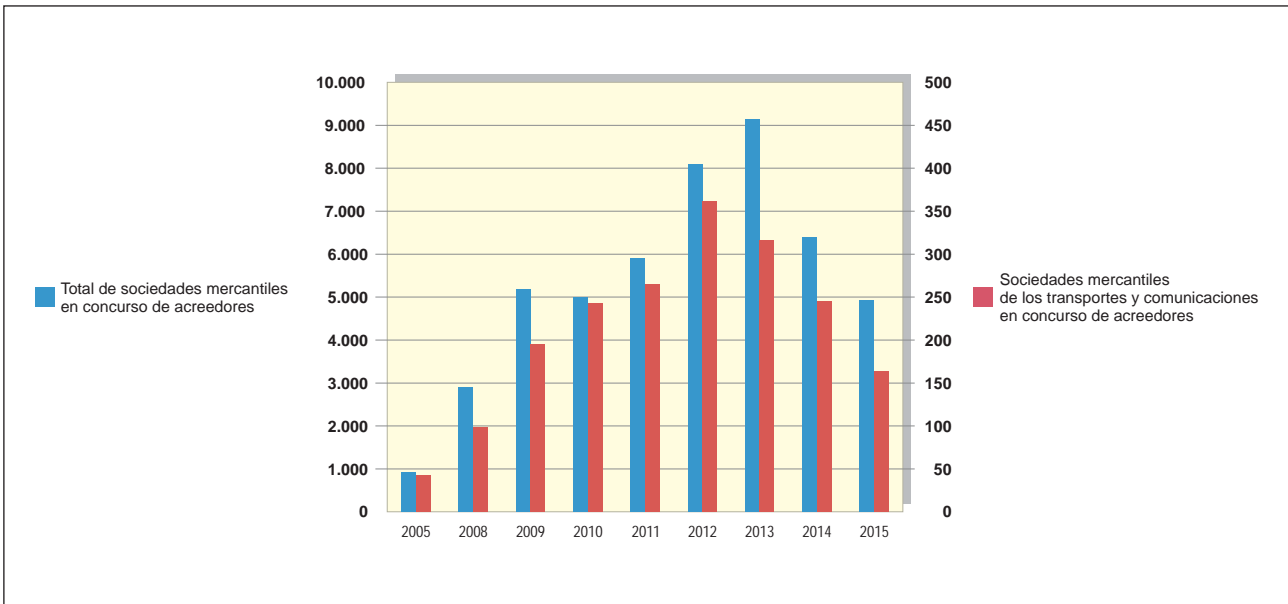
18.5. EVOLUCIÓN DE LA POBLACIÓN ACTIVA, OCUPADA, ASALARIADA Y PARADA. 2008-2015



18.6. CONSUMO DE ENERGÍA EN LOS TRANSPORTES



18.7. NÚMERO DE SOCIEDADES MERCANTILES EN CONCURSO DE ACREEDORES. 2005-2015



18. Indicadores económicos de la actividad transporte y almacenamiento

1.1. Contabilidad Nacional. Valor añadido bruto del transporte y almacenamiento a precios básicos. Base 2010 (1)

Unidad: Millones de euros

AÑOS	Producto Interior Bruto a precios de mercado (millones de euros)		Valor Añadido Bruto del transporte y almacenamiento (millones de euros)		Participación del transporte y almacenamiento en el PIB (%)
	Precios corrientes	Índices de volumen encadenados, referencia año 2010=100	Precios corrientes	Índices de volumen encadenados, referencia año 2010=100	Precios corrientes
2000	646.250	80,3	27.888	94,9	4,3
2001	699.528	83,5	30.902	98,0	4,4
2002	749.288	85,9	32.401	97,8	4,3
2003	803.472	88,7	34.066	96,9	4,2
2004	861.420	91,5	35.792	98,6	4,2
2005	930.566	94,9	35.724	97,0	3,8
2006	1.007.974	98,8	37.991	98,3	3,8
2007	1.080.807	102,5	40.606	101,8	3,8
2008	1.116.207	103,7	42.221	100,7	3,8
2009	1.079.034	100,0	41.817	95,4	3,9
2010	1.080.913	100,0	43.573	100,0	4,0
2011	1.070.413	99,0	44.458	101,6	4,2
2012	1.039.758	96,1	43.244	99,3	4,2
2013	1.025.634	94,5	42.097	94,1	4,1
2014 (P)	1.037.025	95,8	43.991	98,0	4,2
2015 (A)	1.075.639	98,8	46.319	100,8	4,3

Fuente: Contabilidad Nacional de España. Base 2010. INE. M.º de Economía y Competitividad.

(1) Cambio de base por la implementación del nuevo Sistema Europeo de Cuentas Nacionales y Regionales (SEC 2010).

(P) Estimación provisional.

(A) Estimación avance.

18. Indicadores económicos de la actividad transporte y almacenamiento

1.1.a. Contabilidad Nacional. Valor añadido bruto de los sectores de actividad del transporte y almacenamiento a precios básicos. Base 2010 (1)

Unidad: Millones de euros

AÑOS	Producto Interior Bruto a precios de mercado (millones de euros)		Valor Añadido Bruto por sectores de actividad (millones de euros)									
			49. Transporte terrestre y por tubería		50. Transporte marítimo y por vías navegables interiores		51. Transporte aéreo		52. Almacenamiento y actividades anexas al transporte		53. Actividades postales y de correos	
	Precios corrientes	Índices de volumen encadenados, referencia año 2010=100	Precios corrientes	Índices de volumen encadenados, referencia año 2010=100	Precios corrientes	Índices de volumen encadenados, referencia año 2010=100	Precios corrientes	Índices de volumen encadenados, referencia año 2010=100	Precios corrientes	Índices de volumen encadenados, referencia año 2010=100	Precios corrientes	Índices de volumen encadenados, referencia año 2010=100
2000	646.250	80,3	15.242	103,2	743	112,7	2.331	208,1	7.783	75,0	1.789	62,4
2001	699.528	83,5	16.972	103,5	708	109,5	2.419	185,1	8.893	84,7	1.910	67,2
2002	749.288	85,9	17.329	102,9	745	96,1	2.569	167,8	9.657	86,3	2.101	72,9
2003	803.472	88,7	18.218	98,9	759	98,3	2.643	170,2	10.214	88,2	2.232	77,5
2004	861.420	91,5	18.895	100,5	788	105,1	2.711	148,6	11.017	92,0	2.381	82,6
2005	930.566	94,9	18.784	97,9	852	106,3	2.410	138,2	11.162	91,3	2.516	87,7
2006	1.007.974	98,8	20.352	101,2	840	90,2	2.395	119,4	11.873	93,6	2.531	88,3
2007	1.080.807	102,5	21.511	103,4	976	105,6	2.338	113,3	13.016	98,7	2.765	97,2
2008	1.116.207	103,7	22.323	104,3	894	97,3	2.367	95,0	13.817	96,8	2.820	100,8
2009	1.079.034	100,0	21.958	98,7	910	84,1	2.365	90,6	13.893	92,5	2.691	93,3
2010	1.080.913	100,0	22.261	100,0	1.069	100,0	2.538	100,0	15.080	100,0	2.625	100,0
2011	1.070.413	99,0	22.163	97,0	904	87,8	2.400	97,6	16.474	110,6	2.517	98,5
2012	1.039.758	96,1	21.918	96,5	792	70,9	2.381	96,3	15.897	107,5	2.256	89,9
2013	1.025.634	94,5	21.181	89,8	757	63,8	2.580	91,7	15.279	103,4	2.300	91,5
2014 (P)	1.037.025	95,8	21.882	90,7	660	52,0	2.779	97,4	16.139	112,0	2.531	101,8
2015 (A)	1.075.639	98,8	23.156	93,8	781	59,2	3.037	81,1	16.354	115,6	2.991	116,5

(Continúa)

18. Indicadores económicos de la actividad transporte y almacenamiento

1.1.a. Contabilidad Nacional. Valor añadido bruto de los sectores de actividad del transporte y almacenamiento a precios básicos. Base 2010 (1)

(Continuación)

AÑOS	Total Transporte y almacenamiento Precios corrientes	Participación en el PIB (%)				
		49. Transporte terrestre y por tubería	50. Transporte marítimo y por vías navegables	51. Transporte aéreo	52. Almacenamiento y actividades anexas al transporte	53. Actividades postales y de correos
2000	4,32	2,36	0,11	0,36	1,20	0,28
2001	4,42	2,43	0,10	0,35	1,27	0,27
2002	4,32	2,31	0,10	0,34	1,29	0,28
2003	4,24	2,27	0,09	0,33	1,27	0,28
2004	4,15	2,19	0,09	0,31	1,28	0,28
2005	3,84	2,02	0,09	0,26	1,20	0,27
2006	3,77	2,02	0,08	0,24	1,18	0,25
2007	3,76	1,99	0,09	0,22	1,20	0,26
2008	3,78	2,00	0,08	0,21	1,24	0,25
2009	3,88	2,03	0,08	0,22	1,29	0,25
2010	4,03	2,06	0,10	0,23	1,40	0,24
2011	4,15	2,07	0,08	0,22	1,54	0,24
2012	4,16	2,11	0,08	0,23	1,53	0,22
2013	4,10	2,07	0,07	0,25	1,49	0,22
2014 (P)	4,24	2,11	0,06	0,27	1,56	0,24
2015 (A)	4,31	2,15	0,07	0,28	1,52	0,28

Fuente: Contabilidad Nacional Anual de España. Base 2010. INE. M.º de Economía y Competitividad.

(1) Cambio de base por la implementación del nuevo Sistema Europeo de Cuentas Nacionales y Regionales (SEC 2010).

(P) Estimación provisional

(A) Estimación avance.

18. Indicadores económicos de la actividad transporte y almacenamiento

1.1.b. Contabilidad nacional. Cuenta de producción y explotación por sectores de la actividad del transporte y almacenamiento a precios básicos. Base 2010 (1)

	Unidad: Miles de euros						
SECTORES DE ACTIVIDAD	2009	2010	2011	2012	2013	2014 (P)	2015 (A)
49. TRANSPORTE TERRESTRE Y POR TUBERÍA							
Valor de la producción	48.350	49.048	49.596	48.429	47.156	48.390	49.719
Consumos intermedios	26.392	26.787	27.433	26.511	25.975	26.508	26.563
Valor añadido bruto a precios corrientes	21.958	22.261	22.163	21.918	21.181	21.882	23.156
Remuneración de los asalariados	12.672	12.410	12.176	11.360	10.831	11.003	11.262
Otros impuestos netos sobre la producción	-52	-18	-12	36	53	87	95
Excedente bruto de explotación	9.338	9.869	9.999	10.522	10.297	10.792	11.799
50. TRANSPORTE MARÍTIMO Y POR VÍAS NAVEGABLES							
Valor de la producción	3.117	3.194	3.034	2.886	2.840	2.644	2.520
Consumos intermedios	2.207	2.125	2.130	2.094	2.083	1.984	1.739
Valor añadido bruto a precios corrientes	910	1.069	904	792	757	660	781
Remuneración de los asalariados	452	477	516	419	406	419	401
Otros impuestos netos sobre la producción	-75	-98	-105	-90	-90	-104	-68
Excedente bruto de explotación	533	690	493	463	441	345	448
51. TRANSPORTE AÉREO							
Valor de la producción	9.883	10.061	9.824	10.006	9.806	10.368	10.882
Consumos intermedios	7.518	7.523	7.424	7.625	7.226	7.589	7.845
Valor añadido bruto a precios corrientes	2.365	2.538	2.400	2.381	2.580	2.779	3.037
Remuneración de los asalariados	2.259	2.225	2.190	2.327	2.067	2.001	2.000
Otros impuestos netos sobre la producción	-156	-124	-119	-55	-50	-61	-10
Excedente bruto de explotación	262	437	329	109	563	839	1.047
52. ALMACENAMIENTO Y ACTIVIDADES ANEXAS AL TRANSPORTE							
Valor de la producción	36.159	39.777	41.516	40.492	37.896	40.841	43.584
Consumos intermedios	22.266	24.697	25.042	24.595	22.617	24.702	27.230
Valor añadido bruto a precios corrientes	13.893	15.080	16.474	15.897	15.279	16.139	16.354
Remuneración de los asalariados	8.350	8.567	8.507	8.066	7.002	7.223	6.795
Otros impuestos netos sobre la producción	170	221	121	259	318	353	382
Excedente bruto de explotación	5.373	6.292	7.846	7.572	7.959	8.563	9.177
53. ACTIVIDADES POSTALES Y DE CORREOS							
Valor de la producción	5.046	4.823	4.801	4.389	4.448	4.877	5.621
Consumos intermedios	2.355	2.198	2.284	2.133	2.148	2.346	2.630
Valor añadido bruto a precios corrientes	2.691	2.625	2.517	2.256	2.300	2.531	2.991
Remuneración de los asalariados	2.479	2.401	2.358	2.099	2.071	2.062	2.140
Otros impuestos netos sobre la producción	-191	-172	-162	-132	-116	-84	-99
Excedente bruto de explotación	403	396	321	289	345	553	950
TOTAL TRANSPORTE Y ALMACENAMIENTO							
Valor de la producción	102.555	106.903	108.771	106.202	102.146	107.120	112.326
Consumos intermedios	60.738	63.330	64.313	62.958	60.049	63.129	66.007
Valor añadido bruto a precios corrientes	41.817	43.573	44.458	43.244	42.097	43.991	46.319
Remuneración de los asalariados	26.212	26.080	25.747	24.271	22.377	22.708	22.598
Otros impuestos netos sobre la producción	-304	-191	-277	18	115	191	300
Excedente bruto de explotación	15.909	17.684	18.988	18.955	19.605	21.092	23.421
INDICADORES V.A.B / remuneración asalariados (%)							
TOTAL TRANSPORTE Y ALMACENAMIENTO	62,68	59,85	57,91	56,13	53,16	51,62	48,79
49. Transporte terrestre y por tubería	57,71	55,75	54,94	51,83	51,14	50,28	48,64
50. Transporte marítimo y por vías navegables interiores	49,67	44,62	57,08	52,90	53,63	63,48	51,34
51. Transporte aéreo	95,52	87,67	91,25	97,73	80,12	72,00	65,85
52. Almacenamiento y actividades anexas al transporte	60,10	56,81	51,64	50,74	45,83	44,75	41,55
53. Actividades postales y de correos	92,12	91,47	93,68	93,04	90,04	81,47	71,55

Fuente: Contabilidad Nacional Anual de España. Base 2010. INE. M.º de Economía y Competitividad.

(1) La clasificación por rama de actividad de "Transporte y Almacenamiento" se efectúa según los códigos CNAE-2009.

18. Indicadores económicos de la actividad transporte y almacenamiento

1.2. Contabilidad Regional. Valor añadido bruto a precios básicos por Comunidades Autónomas.

Total general. Precios corrientes. Base 2010 (1)

Unidad: Miles de euros

COMUNIDADES AUTÓNOMAS	2011	2012 (P)	2013 (P)	2014 (A)	2015 (1ª E)
ANDALUCÍA	132.936.558	128.489.778	126.493.012	126.694.389	131.664.116
ARAGÓN	31.170.170	29.876.064	29.808.952	29.900.152	30.687.664
ASTURIAS, PRINCIPADO DE	20.645.382	19.652.903	18.911.437	18.938.802	19.609.871
BALEARS, ILLES	23.921.939	23.688.616	23.583.573	23.981.085	25.014.337
CANARIAS	37.723.198	36.715.615	36.497.315	37.118.884	38.427.572
CANTABRIA	11.571.775	11.119.339	10.731.189	10.805.880	11.052.970
CASTILLA-LA MANCHA	35.633.684	34.428.807	33.622.846	33.211.572	34.248.980
CASTILLA Y LEÓN	50.615.807	49.084.930	47.562.726	47.679.193	49.088.924
CATALUÑA	183.971.872	179.897.509	177.317.958	179.434.847	185.856.376
COMUNIDAD VALENCIANA	92.511.875	88.779.214	87.518.158	88.740.968	92.265.642
EXTREMADURA	16.140.777	15.452.038	15.371.533	15.398.911	15.973.093
GALICIA	51.306.643	49.598.516	49.195.970	49.054.587	50.581.851
MADRID, COMUNIDAD DE	182.830.668	180.861.082	176.921.643	178.627.977	184.912.117
MURCIA, REGIÓN DE	25.036.864	24.408.107	24.328.169	24.416.851	25.184.446
NAVARRA, C. FORAL DE	16.744.924	16.100.600	15.930.746	16.051.444	16.568.744
PAÍS VASCO	59.897.779	58.487.910	57.062.278	57.740.159	59.864.832
RIOJA, LA	7.272.561	7.024.776	6.915.622	7.037.633	7.241.295
CEUTA	1.456.476	1.417.265	1.430.725	1.439.225	1.488.531
MELILLA	1.309.464	1.269.797	1.279.802	1.280.869	1.323.209
EXTRA-REGIONAL	1.022.584	787.134	809.346	755.572	768.430
ESPAÑA	983.721.000	957.140.000	941.293.000	948.309.000	981.823.000

Fuente: Contabilidad Regional de España. Base 2010. Serie 2010-2013. INE. M.º de Economía y Competitividad.

(1) Cambio de base por la implementación del nuevo Sistema Europeo de Cuentas Nacionales y Regionales (SEC 2010).

(P) Estimación provisional.

(A) Estimación avance.

(1ª E) Primera estimación.

18. Indicadores económicos de la actividad transporte y almacenamiento

1.2.a Contabilidad Regional. Valor añadido bruto a precios básicos por Comunidades Autónomas. Transporte y almacenamiento. Precios corrientes. Base 2008

Unidad: Miles de euros

COMUNIDADES AUTÓNOMAS	2008	2009	2010 (P)	2011 (P)
ANDALUCÍA	5.126.870	5.159.646	5.438.668	5.463.994
ARAGÓN	1.360.242	1.262.986	1.333.247	1.374.242
ASTURIAS, PRINCIPADO DE	840.914	771.078	813.880	815.597
BALEARS, ILLES	1.353.119	1.365.196	1.455.793	1.445.341
CANARIAS	1.834.541	1.902.120	2.035.434	2.093.267
CANTABRIA	440.483	460.888	470.005	462.973
CASTILLA-LA MANCHA	1.304.882	1.342.406	1.388.933	1.421.819
CASTILLA Y LEÓN	1.724.325	1.814.511	1.826.965	1.936.573
CATALUÑA	9.026.184	9.014.289	9.624.772	10.097.204
COMUNIDAD VALENCIANA	4.294.724	4.311.661	4.467.749	4.501.536
EXTREMADURA	382.812	356.553	347.323	355.734
GALICIA	2.183.856	2.162.797	2.230.669	2.260.131
MADRID, COMUNIDAD DE	9.324.063	9.123.498	9.687.492	10.297.652
MURCIA, REGIÓN DE	1.143.072	1.099.940	1.152.001	1.174.203
NAVARRA, C. FORAL DE	607.793	625.952	636.696	620.471
PAÍS VASCO	2.649.836	2.603.004	2.666.718	2.689.622
RIOJA, LA	225.514	231.503	232.636	227.986
CEUTA	116.770	114.972	113.019	113.655
MELILLA	0	0	0	0
EXTRA-REGIONAL				
ESPAÑA	43.940.000	43.723.000	45.922.000	47.352.000

Fuente: Contabilidad Regional de España. Base 2008. Serie 2008-2013. Primera estimación 2013. INE. M.º de Economía y Competitividad.

(P) Datos provisionales.

18. Indicadores económicos de la actividad transporte y almacenamiento

1.3. Contabilidad Nacional. Formación bruta de capital fijo por tipo de activo.

Precios corrientes. Base 2010 (1)

Unidad: Millones de euros

AÑOS	Total FBCF	Equipos de transporte-AN.1131	
		Total	Total actividad de transporte y almacenamiento
2000	168.958	16.655	8.562,0
2001	183.497	16.567	7.789,5
2002	199.489	16.160	6.975,4
2003	222.197	17.839	7.201,3
2004	245.709	19.676	7.752,0
2005	278.162	22.249	9.027,1
2006	313.006	24.492	8.716,6
2007	335.552	26.587	10.147,8
2008	326.064	24.175	10.609,0
2009	262.499	14.408	7.762,5
2010	248.987	16.082	8.804,1
2011	229.884	16.901	7.371,5
2012 (P)	205.839	15.548	7.238,2
2013 (P)	192.371	16.219	8.143,9
2014 (P)	198.335	20.078	--
2015 (A)	212.069	22.247	--

Fuente: Contabilidad Nacional de España. Base 2010. INE. M.º de Economía y Competitividad.

(1) Cambio de base por la implementación del nuevo Sistema Europeo de Cuentas Nacionales y Regionales (SEC 2010).

(P) Datos provisionales.

(A) Estimación avance.

18. Indicadores económicos de la actividad transporte y almacenamiento

1.4. Indicadores estructurales según sectores de la actividad transporte y almacenamiento (1)

INDICADORES	2008	2009	2010	2011	2012	2013	2014 (p)
N.º de empresas según estratos poblacionales (Uds.)	224.458	220.774	209.545	205.825	200.927	193.638	190.479
menos de 2	138.800	136.793	128.796	129.253	125.255	121.977	118.000
de 2 a 4	59.850	61.096	56.457	54.042	53.270	50.562	51.549
de 5 a 19	20.681	18.317	19.697	18.112	18.212	17.043	16.808
de 20 a 99	4.492	3.978	3.971	3.831	3.620	3.497	3.541
Más de 99	635	590	624	587	570	559	581
N.º de empresas según actividad CNAE-2009 (Uds.)	224.458	220.774	209.546	205.825	200.927	193.638	190.479
49. Transporte terrestre y por tubería	205.387	200.068	188.481	183.136	177.550	170.349	164.192
50. Transporte marítimo y por vías navegables interiores	342	334	335	344	334	350	350
51. Transporte aéreo	157	107	88	82	81	111	97
52. Almacenamiento y actividades anexas al transporte	14.082	14.390	14.597	16.429	16.742	16.387	19.497
53. Actividades postales y de correos	4.490	5.875	6.045	5.834	6.220	6.441	6.343
N.º de personas ocupadas según estratos poblacionales (Uds.)	990.756	937.277	921.036	888.006	861.300	824.645	822.511
menos de 2	137.821	135.892	126.657	126.762	122.340	120.624	115.582
de 2 a 4	154.159	156.512	139.810	133.670	129.553	123.185	127.415
de 5 a 19	173.973	156.164	163.005	152.598	151.728	141.401	141.081
de 20 a 99	169.665	147.418	144.703	141.248	134.731	131.960	132.351
Más de 99	355.138	341.291	346.861	333.728	322.948	307.475	306.082
N.º de personas ocupadas según actividad CNAE-2009 (media anual)	990.756	937.277	921.036	888.006	861.300	824.645	822.511
49. Transporte terrestre y por tubería	622.198	585.244	561.806	539.780	521.869	495.656	491.654
50. Transporte marítimo y por vías navegables interiores	8.656	7.809	7.441	7.288	7.007	6.815	6.688
51. Transporte aéreo	38.041	34.163	32.605	31.172	29.710	28.791	28.295
52. Almacenamiento y actividades anexas al transporte	218.480	209.404	221.808	217.632	215.031	209.933	215.745
53. Actividades postales y de correos	103.381	100.657	97.376	92.134	87.683	83.450	80.129
N.º de personas asalariadas según estratos poblacionales (Uds.) (media anual)	787.549	732.015	728.080	705.191	676.783	643.401	651.095
menos de 2	8.173	8.133	6.495	7.552	7.414	7.846	7.155
de 2 a 4	98.482	99.244	86.494	86.582	81.720	76.666	80.033
de 5 a 19	159.814	143.127	148.763	140.346	137.091	127.776	128.303
de 20 a 99	166.314	140.699	140.777	138.087	130.153	125.752	130.396
Más de 99	354.766	340.812	345.551	332.624	320.405	305.361	305.208
N.º de personas asalariadas según actividad CNAE-2009 (media anual)	787.549	732.015	728.080	705.191	676.783	643.401	651.095
49. Transporte terrestre y por tubería	431.051	394.948	383.020	369.805	354.661	333.814	337.830
50. Transporte marítimo y por vías navegables interiores	8.529	7.679	7.316	7.165	6.850	6.646	6.514
51. Transporte aéreo	37.965	34.104	32.560	31.122	29.684	28.748	28.255
52. Almacenamiento y actividades anexas al transporte	210.291	199.652	213.161	209.948	203.155	196.424	203.368
53. Actividades postales y de correos	99.713	95.632	92.023	87.151	82.433	77.769	75.128
Valor de la producción según estratos poblacionales (miles de euros)	84.690.360	73.018.556	76.551.915	77.002.838	75.096.332	72.251.635	74.361.952
menos de 2	7.235.980	6.660.417	6.615.671	6.766.424	6.155.350	6.346.377	6.628.400
de 2 a 4	9.443.583	8.429.104	7.635.925	7.543.947	7.037.173	6.638.651	7.416.696
de 5 a 19	13.272.158	10.640.611	12.189.463	11.539.382	11.682.863	10.541.412	10.712.280
de 20 a 99	16.032.620	12.554.725	13.175.079	13.184.702	13.720.889	12.702.144	13.085.041
Más de 99	38.706.019	34.733.699	36.935.777	37.968.383	36.500.057	36.023.051	36.519.535
Valor de la producción según actividad CNAE-2009 (miles de euros)	84.690.360	73.018.556	76.551.915	77.002.838	75.096.332	72.251.635	74.361.952
49. Transporte terrestre y por tubería	42.736.514	36.975.660	37.719.265	37.349.719	36.193.162	34.730.187	35.724.320
50. Transporte marítimo y por vías navegables interiores	1.888.096	1.668.843	1.752.087	1.632.285	1.589.491	1.584.092	1.460.423
51. Transporte aéreo	10.785.631	7.996.077	8.359.378	8.451.152	8.578.938	8.348.756	8.906.253
52. Almacenamiento y actividades anexas al transporte	25.518.337	22.883.184	25.374.020	26.278.360	25.697.726	24.757.691	25.380.542
53. Actividades postales y de correos	3.761.782	3.494.792	3.347.165	3.291.322	3.037.015	2.830.909	2.890.414
Valor añadido bruto al coste de los factores según estratos poblacionales (miles de euros)	43.390.784	39.789.271	41.297.112	41.672.116	39.511.739	39.266.600	41.505.286
menos de 2	4.208.326	4.063.939	3.827.383	3.787.031	3.270.183	3.268.009	3.764.706
de 2 a 4	4.927.060	4.723.040	3.963.540	3.912.347	3.604.529	3.206.336	3.522.626
de 5 a 19	6.145.526	5.600.040	6.173.312	5.617.722	5.539.457	5.074.170	5.496.123
de 20 a 99	8.067.782	6.711.701	6.800.369	6.707.510	6.651.826	6.333.679	6.831.760
Más de 99	20.042.090	18.690.551	20.532.508	21.647.506	20.445.744	21.384.406	21.890.071
Valor añadido bruto al coste de los factores según actividad CNAE-2009 (miles de euros)	43.390.784	39.789.271	41.297.112	41.672.116	39.511.739	39.266.598	41.505.286
49. Transporte terrestre y por tubería	22.958.451	21.001.899	20.813.075	20.241.166	19.290.605	18.662.658	19.353.535
50. Transporte marítimo y por vías navegables interiores	504.751	514.359	551.765	456.060	472.375	455.495	477.096
51. Transporte aéreo	2.596.915	1.738.081	2.250.261	1.989.166	1.729.486	1.904.001	2.151.302
52. Almacenamiento y actividades anexas al transporte	14.594.929	13.901.988	15.146.033	16.563.985	15.839.568	16.023.250	16.993.406
53. Actividades postales y de correos	2.735.738	2.632.944	2.535.978	2.421.739	2.179.705	2.221.194	2.529.947

(Continúa)

18. Indicadores económicos de la actividad transporte y almacenamiento

1.4. Indicadores estructurales según sectores de la actividad transporte y almacenamiento (1)

(Continuación)

INDICADORES	2008	2009	2010	2011	2012	2013	2014 (p)
Excedente bruto de explotación según actividad CNAE-2009 (miles de euros)	17.416.715	15.035.192	16.529.121	17.303.208	15.803.179	16.816.981	18.855.805
49. Transporte terrestre y por tubería	10.111.955	9.050.661	8.911.549	8.561.613	8.098.681	8.132.673	8.731.201
50. Transporte marítimo y por vías navegables interiores	196.503	230.494	263.439	141.593	212.207	207.980	235.510
51. Transporte aéreo	367.665	-287.925	263.594	113.967	-307.509	29.793	344.865
52. Almacenamiento y actividades anexas al transporte	6.330.575	5.713.494	6.770.479	8.240.962	7.577.956	8.157.118	8.937.555
53. Actividades postales y de correos	410.017	328.468	320.060	245.073	221.844	289.417	606.674
Distribución del volumen de negocio según actividad de la empresa (%)							
49. Transporte terrestre y por tubería	47,9	46,8	45,8	45,4	45,3	45,1	44,3
50. Transporte marítimo y por vías navegables interiores	2,0	2,0	1,9	1,8	1,8	1,8	1,7
51. Transporte aéreo	10,2	8,8	8,7	8,3	8,7	8,8	9,0
52. Almacenamiento y actividades anexas al transporte	35,3	37,4	39,0	39,9	39,9	40,0	40,6
53. Actividades postales y de correos	4,7	5,1	4,6	4,6	4,3	4,3	4,3
Distribución del volumen de negocio según estratos poblacionales (%)							
menos de 2	7,3	7,6	7,6	7,8	6,9	7,6	8,0
de 2 a 4	11,0	11,7	9,7	9,7	10,0	9,0	9,7
de 5 a 19	17,7	17,5	18,3	18,3	18,2	17,5	17,4
de 20 a 99	22,4	20,7	20,9	20,7	21,2	21,5	21,1
Más de 99	41,6	42,5	43,4	43,6	43,7	44,3	43,8
Tasa valor añadido (%)	51,2	54,5	53,9	54,1	52,6	54,3	55,8
49. Transporte terrestre y por tubería	53,7	56,8	55,2	54,2	53,3	53,7	54,2
50. Transporte marítimo y por vías navegables interiores	26,7	30,8	31,5	27,9	29,7	28,8	32,7
51. Transporte aéreo	24,1	21,7	26,9	23,5	20,2	22,8	24,2
52. Almacenamiento y actividades anexas al transporte	57,2	60,8	59,7	63,0	61,6	64,7	67,0
53. Actividades postales y de correos	72,7	75,3	75,8	73,6	71,8	78,5	87,5
Ratios (euros) Total Transporte y almacenamiento							
Costes personal/persona empleada	26.216	26.411	26.891	27.442	27.526	28.199	27.537
Valor de la producción/persona empleada	85.481	77.905	83.115	86.714	87.190	80.309	90.409
V.A.B.C.F./persona empleada	43.796	42.452	44.838	46.928	45.875	47.616	50.462
Excedente bruto de explotación/persona empleada	17.579	16.041	17.946	19.485	18.348	20.393	22.925
Ratios (euros) por sectores de actividad							
Costes personal/persona ocupada							
49. Transporte terrestre y por tubería	22.802	23.121	23.851	24.265	24.144	23.853	24.017
50. Transporte marítimo y por vías navegables interiores	30.053	30.668	33.315	33.648	32.476	31.737	31.093
51. Transporte aéreo	43.971	44.818	46.251	46.593	47.629	52.079	51.258
52. Almacenamiento y actividades anexas al transporte	30.526	31.724	30.077	30.494	30.415	30.875	30.426
53. Actividades postales y de correos	19.020	19.531	19.515	20.391	19.285	20.222	20.804
Valor de la producción/persona ocupada							
49. Transporte terrestre y por tubería	68.686	63.180	67.139	69.194	69.353	70.069	72.662
50. Transporte marítimo y por vías navegables interiores	218.126	213.708	235.464	223.969	226.843	232.442	218.365
51. Transporte aéreo	283.526	234.057	256.383	271.114	288.756	289.978	314.764
52. Almacenamiento y actividades anexas al transporte	116.799	109.278	114.396	120.747	119.507	117.931	117.641
53. Actividades postales y de correos	36.388	34.720	34.374	35.723	34.636	33.923	36.072
V.A.B.C.F./persona ocupada							
49. Transporte terrestre y por tubería	36.899	35.886	37.047	37.499	36.965	37.653	39.364
50. Transporte marítimo y por vías navegables interiores	58.312	65.867	74.152	62.577	67.415	66.837	71.336
51. Transporte aéreo	68.266	50.877	69.017	63.815	58.214	66.132	76.032
52. Almacenamiento y actividades anexas al transporte	66.802	66.388	68.285	76.110	73.662	76.325	78.767
53. Actividades postales y de correos	26.463	26.157	26.043	26.285	24.859	26.617	31.573
Excedente bruto de explotación/persona empleada							
49. Transporte terrestre y por tubería	16.252	15.465	15.862	15.861	15.519	16.408	17.759
50. Transporte marítimo y por vías navegables interiores	22.701	29.516	35.404	19.428	30.285	30.518	35.214
51. Transporte aéreo	9.665	-8.428	8.084	3.656	-10.350	1.035	12.188
52. Almacenamiento y actividades anexas al transporte	28.976	27.285	30.524	37.866	35.241	38.856	41.426
53. Actividades postales y de correos	3.966	3.263	3.287	2.660	2.530	3.468	7.571

Fuente: Encuesta Anual de Servicios. INE. M.º de Economía y Competitividad.

(1) La clasificación por rama de actividad de "Transporte y Almacenamiento" se efectúa según los códigos CNAE-2009.

(P) Datos provisionales.

18. Indicadores económicos de la actividad transporte y almacenamiento

2. Población ocupada, asalariada y parada. Total actividad transporte y almacenamiento (1) (2)

Unidad: Miles de personas

AÑOS	Población ocupada		Población asalariada		Población parada		Tasa de paro (%)	
	Total	Transporte y almacenamiento	Total	Transporte y almacenamiento	Total	Transporte y almacenamiento	Total	Transporte y almacenamiento
2008	20.469,7	969,0	16.861,2	780,3	2.595,9	57,2	11,2	5,6
2009	19.106,9	923,8	15.881,1	765,5	4.153,5	96,6	17,9	9,5
2010	18.724,5	925,9	15.592,3	751,6	4.640,1	80,3	19,9	8,0
2011	18.421,4	899,3	15.394,2	735,9	5.012,7	83,3	21,4	8,5
2012	17.632,7	852,2	14.573,4	695,1	5.811,0	95,1	24,8	10,0
2013	17.139,0	831,7	14.069,1	677,4	6.051,1	97,9	26,1	10,5
2014	17.344,2	852,8	14.285,8	691,7	5.610,4	74,7	24,4	8,1
2015	17.866,1	870,5	14.773,5	705,6	5.056,0	67,3	22,1	7,2

Fuente: Encuesta de Población Activa. INE. M.º de Economía y Competitividad.

(1) Series revisadas 2008-2013 por cambio de base poblacional. Nueva base 2011.

(2) CNAE 2009.

18. Indicadores económicos de la actividad transporte y almacenamiento

2.1. Población ocupada y parada por diversas características. Total actividad transporte y almacenamiento (1) (2)

Unidad: Miles de personas						
CARACTERÍSTICAS	2010	2011	2012	2013	2014	2015
OCUPADOS	925,9	899,3	852,2	831,6	852,8	870,5
Por género						
Varones	753,8	728,3	690,0	682,2	695,2	708,2
Mujeres	172,1	171,0	162,2	149,4	157,6	162,3
Por edad						
Menores de 25 años	38,1	30,2	20,8	19,6	22,3	23,3
De 25 a 49 años	658,6	641,9	602,6	578,9	640,9	584,7
50 años o más	229,3	231,1	228,9	233,2	189,6	262,5
Por situación profesional						
Trabajadores por cuenta propia	174,3	163,4	157,1	154,2	161,1	164,9
Asalariados	751,6	735,9	695,1	677,4	691,7	705,6
Sector público	144,2	137,8	136,2	131,7	128,9	130,5
Sector privado	607,4	598,1	558,9	545,7	562,8	575,1
PARADOS	80,3	83,3	95,1	97,9	74,7	67,3
Por género						
Varones	63,2	63,4	76,2	78,0	56,7	51,8
Mujeres	17,1	19,9	18,9	19,9	18,0	15,5
Por edad						
Menores de 25 años	7,1	8,2	8,6	7,7	7,6	4,8
De 25 a 49 años	65,2	59,9	72,8	75,0	57,0	52,8
50 años o más	8,0	11,2	13,7	15,2	10,1	9,7

Fuente: Encuesta de Población Activa. INE. M.º de Economía y Competitividad.

(1) Series revisadas 2008-2013 por cambio de base poblacional. Nueva base 2011.

(2) CNAE 2009.

18. Indicadores económicos de la actividad transporte y almacenamiento

2.2. Población ocupada, asalariada y parada por sector de la actividad transporte y almacenamiento (1)

Unidad: Miles de personas

CONCEPTOS CNAE-2009	2010	2011	2012	2013	2014	2015
OCUPADOS	925,9	899,3	852,3	831,6	852,8	870,5
Transporte terrestre y por tubería.	581,2	534,5	525,6	512,9	510,0	529,4
Transporte marítimo y por vías navegables interiores.	18,5	22,2	19,0	14,8	18,3	17,0
Transporte aéreo.	54,1	49,6	38,9	44,2	44,2	41,1
Almacenamiento y actividades anexas al transporte.	157,0	178,2	164,1	162,4	178,3	175,3
Actividades postales y de correos.	115,3	114,8	104,7	97,3	102,0	107,7
ASALARIADOS	751,6	735,9	695,1	677,4	691,7	705,6
Transporte terrestre y por tubería.	417,1	382,5	379,3	372,4	362,3	373,2
Transporte marítimo y por vías navegables interiores.	18,5	21,6	18,2	14,6	17,8	16,2
Transporte aéreo.	54,0	49,4	37,9	44,2	44,2	41,0
Almacenamiento y actividades anexas al transporte.	151,8	172,4	159,3	154,6	171,1	171,1
Actividades postales y de correos.	110,2	110,0	100,5	91,6	96,2	104,2
Sector público	144,2	137,8	136,2	131,7	128,8	130,5
Transporte terrestre y por tubería.	53,1	47,1	57,1	56,7	55,9	46,6
Transporte marítimo y por vías navegables interiores.	0,3	0,6	0,4	0,2	0,0	0,0
Transporte aéreo.	4,1	2,7	1,1	0,7	0,5	0,9
Almacenamiento y actividades anexas al transporte.	21,0	23,1	19,9	21,8	18,3	22,5
Actividades postales y de correos.	65,6	64,3	57,8	52,4	54,1	60,5
Sector privado	607,4	598,1	558,9	545,7	562,8	575,1
Transporte terrestre y por tubería.	364,0	335,4	322,1	315,7	306,5	326,6
Transporte marítimo y por vías navegables interiores.	18,1	21,0	17,8	14,5	17,8	16,2
Transporte aéreo.	49,8	46,7	36,8	43,5	43,7	40,0
Almacenamiento y actividades anexas al transporte.	130,8	149,3	139,4	132,8	152,8	148,5
Actividades postales y de correos.	44,6	45,7	42,8	39,3	42,1	43,7
NO ASALARIADOS	174,4	163,4	157,2	154,2	161,1	164,9
Transporte terrestre y por tubería.	164,1	152,0	146,4	140,5	147,7	156,2
Transporte marítimo y por vías navegables interiores.	0,0	0,6	0,8	0,2	0,5	0,8
Transporte aéreo.	0,1	0,2	1,0	0,0	0,0	0,1
Almacenamiento y actividades anexas al transporte.	5,1	5,8	4,8	7,8	7,2	4,2
Actividades postales y de correos.	5,0	4,8	4,2	5,7	5,8	3,5
PARADOS	80,3	83,3	95,1	97,9	74,7	67,3
Transporte terrestre y por tubería.	44,2	46,6	51,4	54,5	37,0	30,7
Transporte marítimo y por vías navegables interiores.	2,0	2,1	3,1	2,7	2,0	2,4
Transporte aéreo.	4,8	3,7	5,7	3,6	2,9	2,1
Almacenamiento y actividades anexas al transporte.	15,7	18,3	21,7	21,1	19,3	20,8
Actividades postales y de correos.	13,6	12,6	13,3	16,1	13,4	11,3

Fuente: Encuesta de Población Activa. INE. M.º de Economía y Competitividad.

(1) Series revisadas 2008-2013 por cambio de base poblacional. Nueva base 2011.

18. Indicadores económicos de la actividad transporte y almacenamiento

3.1. Sector de actividades postales y de correos. Servicio postal. Instalaciones (a 31 de diciembre)

	2000	2005	2007	2008	2009	2010	2011	2012	2013	2014	2015
SERVICIO POSTAL											
Puntos de atención postal											
Total	10.193	10.071	10.047	9.926	9.846	9.762	9.617	9.490	9.288	9.054	8.946
Oficinas postales	1.848	1.987	2.207	2.250	2.349	2.360	2.379	2.374	2.375	2.384	2.383
Servicios rurales	8.345	8.084	7.840	7.676	7.497	7.402	7.238	7.116	6.913	6.670	6.563
Flota de vehículos propios											
Total	9.067	11.946	12.001	12.718	12.829	13.175	13.277	13.226	13.056	13.529	12.461

Fuente: Sociedad Estatal Correos y Telégrafos, S. A.

18. Indicadores económicos de la actividad transporte y almacenamiento

3.2. Sector de actividades postales y de correos. Servicio telegráfico expedido en España.

Número de servicios (a 31 de diciembre)

AÑOS	TOTAL	Expedidos		
		Telegramas	Burofax	Fax
2007	5.954.706	2.140.122	2.977.348	837.236
2008	7.622.450	2.940.699	4.073.055	608.696
2009	7.792.266	2.864.218	4.296.844	631.204
2010	6.769.161	2.282.074	3.880.158	606.929
2011	6.092.430	1.924.289	3.658.614	509.527
2012	5.555.150	1.568.681	3.584.787	401.682
2013 (1)	4.619.552	-	-	-
2014	4.028.801	-	-	-

Fuente: Sociedad Estatal Correos y Telégrafos, S. A.

(1) A partir del año 2013 no se facilita el desglose del servicio telegráfico expedido.

18. Indicadores económicos de la actividad transporte y almacenamiento

3.3. Sector de actividades postales y de correos. Servicio postal. Envíos postales admitidos y distribuidos.

Número de objetos (a 31 de diciembre) (1)

	2011	2012	2013	2014	2015 (2)
ENVIOS POSTALES ADMITIDOS					
Correspondencia ordinaria	3.165.393.147	2.864.796.667	2.548.203.109	2.380.190.102	--
Notificaciones y entrega certificada	181.847.382	168.583.306	158.389.022	148.663.746	--
Marketing directo	519.631.739	457.761.491	448.922.290	453.154.132	--
Paquetería	14.562.492	13.888.442	16.669.704	18.964.626	--
Otros productos postales	183.437.000	135.935.129	110.200.373	97.879.509	--
Total	4.064.871.760	3.640.965.035	3.282.384.498	3.098.852.115	2.936.023.634
ENVIOS POSTALES DISTRIBUIDOS					
Total	4.389.214.157	3.942.439.364	3.579.709.022	3.403.177.536	3.272.451.382

Fuente: Sociedad Estatal Correos y Telégrafos, S.A.

(1) En 2011 se modificaron los criterios de agrupación de los datos, según las líneas de negocio establecidas en el Plan de empresa 2011-2014.

(2) A partir de 2015 no se facilita el desglose de los envíos postales admitidos.

18. Indicadores económicos de la actividad transporte y almacenamiento

3.4. Sector de actividades postales y de correos. Giros impuestos. Número e importe (a 31 de diciembre)

AÑOS	Número (miles)				Importe (miles de euros)
	Total (1)	Nacional		Internacional	Total
		Ordinarios	Urgentes		
2000	19.769	17.866	1.520	383	1.450.429
2001	19.024	17.183	1.408	433	1.391.662
2002	17.051	15.511	1.207	333	1.244.032
2003	16.449	14.932	1.161	356	1.194.976
2004	15.973	14.496	1.116	361	1.143.888
2005	15.865	14.613	912	339	1.136.397
2006	15.058	14.158	607	293	1.115.454
2007	13.265	12.518	476	272	1.069.356
2008	11.235	10.674	325	236	980.118
2009	8.973	8.560	215	198	843.447
2010	7.937	7.592	157	188	802.222
2011	7.264	6.971	117	176	763.745
2012	6.350	6.117	74	160	647.288
2013	6.126	5.924	53	150	574.237
2014	5.037	4.848	37	153	477.443
2015	4.269	--	--	--	--

Fuente: Sociedad Estatal Correos y Telégrafos, S. A.

(1) Incluye Servicios Generales (no territorializables).

18. Indicadores económicos de la actividad transporte y almacenamiento

3.5. Sector de actividades postales y de correos. Tarifas

AÑOS (1)	Servicio postal				Servicio telegráfico (2)		Servicio de télex (2)	
	Carta interurbana 20 g	Carta certificada 20 g	Carta internacional 20 g		Tarifa fija por telegrama	Importe por cada 50 palabras o fracción	Tarifa fija	Tarifa por minuto
			Europa	Resto				
2007	0,30	2,43	0,58	0,78	5,17	1,29	192,63	0,39
2008	0,31	2,44	0,60	0,78	5,39	1,34	205,00	0,42
2009	0,32	2,47	0,62	0,78	5,57	1,38	211,80	0,43
2010	0,34	2,49	0,64	0,78	5,85	1,45	223,00	0,45
2011	0,35	2,55	0,65	0,80	5,98	1,48	240,00	0,48
2012	0,36	2,62	0,70	0,85	5,98	1,48	260,00	0,54
2013	0,37	2,72	0,75	0,90	6,22	1,54	280,00	0,60
2014	0,38	2,80	0,76	0,92	6,31	1,57	-	-
2015	0,42	2,84	0,90	1,00	6,31	1,57	-	-

Fuente: Sociedad Estatal Correos y Telégrafos, S. A.

(1) Los datos anteriores a 2007 no son comparables debido a la modificación de los criterios de tarificación del servicio telegráfico.

(2) IVA no incluido.

18. Indicadores económicos de la actividad transporte y almacenamiento

4. Precios medios de los combustibles por tipología (1)

AÑOS	Precios €/L				Cotizaciones		
	Gasolina			Gasóleo A	Crudo Brent		Cambio (Euro/\$)
	IO.98	IO.97	IO.95		\$/barril	€/barril	
2000	0,901	0,875	0,819	0,701	28,50	31,06	--
2001	0,879	0,863	0,806	0,699	24,44	27,33	--
2002	0,889	0,870	0,810	0,690	25,02	26,43	1,0609
2003	0,906	0,890	0,820	0,700	28,83	25,56	0,8858
2004	0,961	0,940	0,870	0,760	38,27	30,78	0,8049
2005	1,066	1,047	0,962	0,900	54,52	44,01	0,8051
2006	1,145	1,129	1,033	0,957	65,14	51,89	0,7972
2007 (2)	1,160	--	1,049	0,970	72,39	52,60	0,7308
2008	1,236	--	1,123	1,140	97,26	65,19	0,6835
2009	1,116	--	1,003	0,910	61,67	43,91	0,7190
2010	1,277	--	1,163	1,080	79,51	60,02	0,7559
2011 (3)	1,433	--	1,318	1,267	111,26	79,94	0,7192
2012	1,541	--	1,425	1,365	111,67	86,84	0,7788
2013	1,537	--	1,435	1,362	108,65	81,84	0,7532
2014	1,510	--	1,383	1,303	99,00	74,62	0,7537
2015	1,364	--	1,228	1,114	52,46	47,31	0,9018

Fuente: M.º de Industria, Energía y Turismo.

(1) Media de los precios semanales.

(2) A partir de 2007 no se dispone de datos de la gasolina IO.97, por estar prácticamente desaparecida.

(3) Desde 2011 la gasolina IO.97 no se comercializa.

18. Indicadores económicos de la actividad transporte y almacenamiento

5. Consumo y tipos de combustibles, por modos de transporte.

Unidad: kt

MODOS DE TRANSPORTE	2005	2007	2008	2009	2010	2011	2012	2013	2014	2015
CARRETERA										
Total	30.527,9	32.459,0	31.122,0	29.597,0	28.983,6	27.917,1	26.183,4	25.213,3	25.581,3	26.471,5
Gasolina auto (1)	7.260,0	6.687,0	6.287,0	6.005,0	5.671,0	5.293,5	4.917,5	4.650,8	4.614,7	4.647,1
Gasóleo auto (2)	23.253,0	25.760,0	24.822,0	23.576,0	23.294,0	22.602,7	21.239,8	20.531,7	20.931,3	21.781,2
Gases licuados del petróleo (GLP)	14,9	12,0	13,0	16,0	18,6	20,9	26,1	30,9	35,3	43,2
AÉREO										
Total	5.191,0	5.716,4	5.638,3	5.140,9	5.251,9	5.601,5	5.283,4	5.134,8	5.268,8	5.538,0
Gasolina aviación	9,0	9,4	8,3	7,9	6,6	5,9	5,4	5,1	3,1	3,9
Queroseno aviación	5.182,0	5.707,0	5.630,0	5.133,0	5.245,3	5.595,6	5.278,0	5.129,7	5.265,7	5.534,1

Fuente: CORES. M.º de Industria, Energía y Turismo.

(1) Incluye: 95 I.O.; 98 I.O. y 2 kt de gasolina mezcla.

(2) Incluye: Gasóleo A, Biodiésel puro + Biodiésel mezcla.

18. Indicadores económicos de la actividad transporte y almacenamiento

5.1. Consumo de gasolina de automoción y gasóleo tipo A, por Comunidades Autónomas. Año 2015

Unidad: kt

COMUNIDADES AUTÓNOMAS	Gasolina auto			Gasóleo tipo A (2)
	95 I.O.	98 I.O.	Total gasolina (1)	
ANDALUCÍA	661	27	688	3.300
ARAGÓN	127	7	133	922
ASTURIAS, PRINCIPADO DE	82	7	89	441
BALEARS, ILLES	201	11	213	396
CANARIAS	362	122	484	641
CANTABRIA	58	4	62	313
CASTILLA-LA MANCHA	164	8	172	1.211
CASTILLA Y LEÓN	245	16	261	1.622
CATALUÑA	720	50	770	3.388
COMUNIDAD VALENCIANA	475	21	496	2.108
EXTREMADURA	92	3	95	596
GALICIA	227	13	241	1.357
MADRID, COMUNIDAD DE	515	29	544	2.194
MURCIA, REGIÓN DE	112	6	118	855
NAVARRA, C. FORAL DE	61	3	64	625
PAÍS VASCO	165	11	177	1.588
RIOJA, LA	27	2	28	176
CEUTA	6	1	6	13
MELILLA	6	0	6	16
ESPAÑA	4.307	340	4.647	21.761

Fuente: Corporación de Reservas Estratégicas de Productos Petrolíferos (CORES). M.º de Industria, Energía y Turismo.

(1) No incluye otras gasolinas.

(2) No incluye otros gasóleos de automoción (biodiésel y biodiésel mezcla).

18. Indicadores económicos de la actividad transporte y almacenamiento

6. Sociedades mercantiles: concurso de acreedores por Comunidades Autónomas. Años 2010-2015 (1)

Unidad: Número

COMUNIDADES AUTÓNOMAS	2010		2011		2012		2013		2014		2015 (p)	
	Total	Ttes. y Comunic.	Total	Ttes. y Comunic.	Total	Ttes. y Comunic.	Total	Ttes. y Comunic.	Total	Ttes. y Comunic.	Total	Ttes. y Comunic.
ANDALUCÍA	519	24	630	27	882	33	873	22	757	26	542	20
ARAGÓN	179	8	200	15	295	12	316	12	212	4	161	2
ASTURIAS, PRINCIPADO DE	75	3	63	3	172	10	195	12	130	8	107	5
BALEARS, ILLES	141	6	252	11	232	6	553	4	172	5	125	3
CANARIAS	163	3	168	7	196	8	260	8	185	7	138	4
CANTABRIA	23	0	57	3	91	1	96	2	54	5	51	2
CASTILLA Y LEÓN	226	15	237	11	341	14	369	23	281	8	193	6
CASTILLA-LA MANCHA	161	11	232	12	311	12	322	12	201	6	175	10
CATALUÑA	1.203	55	1.288	55	1.750	93	1.866	69	1.380	50	974	25
COMUNIDAD VALENCIANA	692	34	883	33	1.251	70	1.189	57	889	45	799	33
EXTREMADURA	44	3	74	0	86	0	139	3	74	4	68	1
GALICIA	295	17	410	28	501	20	532	19	447	25	298	18
MADRID, COMUNIDAD DE	700	42	727	27	1.006	35	1.362	28	1.001	33	747	16
MURCIA, REGIÓN DE	155	8	188	9	251	20	254	22	158	13	100	4
NAVARRA, C. FORAL DE	77	4	80	3	120	3	137	4	93	3	67	5
PAÍS VASCO	305	8	381	19	538	22	590	16	463	10	341	9
RIOJA, LA	28	1	37	1	70	3	87	3	63	1	28	1
OTRAS	4	1	3	1	2	0	3	0	4	0	2	0
TOTAL	4.990	243	5.910	265	8.095	362	9.143	316	6.564	253	4.916	164

Fuente: Estadística del Procedimiento Concursal. INE. M.º de Economía y Competitividad.

(1) A partir del año 2005, y con la entrada en vigor de la Ley Concursal, los conceptos jurídicos de suspensiones de pago y declaraciones de quiebra son sustituidos por concurso de acreedores. La información correspondiente a la masa de activos y pasivos no puede facilitarse, al no coincidir en el tiempo con los autos de declaración de concursos.

(p) Datos provisionales.