

En la provincia Soria

Fomento acuerda la continuidad de los trabajos incluidos en la modificación nº2 de las obras del tramo: Venta Nueva - Enlace de Santiuste, en la autovía A-11

- Los trabajos tienen por objeto la desafección de algunos tramos de la calzada romana entre Numancia y Uxama, dando continuidad y poniendo en valor una longitud de 6 km de dicha vía romana.
- El presupuesto adicional asciende a 5,8 millones de euros, lo que supone una inversión total de 76,5 millones de euros.

Madrid, 12 de agosto de 2019 (Ministerio de Fomento)

El Ministerio de Fomento ha acordado la continuidad de los trabajos incluidos en la modificación nº2 de la obra: "Autovía del Duero (A-11). Tramo: Venta Nueva - Enlace de Santiuste", por un presupuesto adicional de 5,8 millones de euros, lo que supone una inversión total de 76,5 millones de euros.

La autovía A-11 constituirá el eje de comunicación este-oeste, por la mitad norte peninsular, entre Portugal, Zamora, Valladolid y Soria a través del valle del Duero y sin necesidad de atravesar Madrid.

El acuerdo de continuidad, de carácter provisional mientras se redacta el proyecto modificado, supone un hito importante ya que permite avanzar la obra sin interrupciones y completar cuanto antes los 16 km de este tramo tan demandado, situado entre otros dos que se pusieron en servicio durante el presente año.

Características Técnicas

El proyecto se corresponde con el tramo de autovía A-11 de nuevo trazado que va a sustituir a la N-122 entre la conexión del tramo de autovía anterior (Variante del Burgo de Osma – Enlace de Santiuste) y el siguiente (La Mallona – Venta Nueva) entre los PP.KK. 202,7 y 180,8 de la carretera N-122.



El tramo se localiza en los términos municipales de Calatañazor, Blacos, Torreblacos, Río seco de Soria y El Burgo de Osma.

El trazado incluye el Enlace de Torreblacos: Situado en el P.K. 7+280 de la autovía, enlace completo que dará acceso a la carretera SO-P-5032 y la nacional N-122, esta última en sentido norte y sur.

Se han previsto un total de 21 estructuras, de las cuales 1 es un viaducto (sobre el río Abión), 5 son pasos superiores de camino (2 de ellos con funcionalidad de paso de fauna), 7 son pasos inferiores de autovía y 8 obras de drenaje transversal (7 de ellas con funcionalidad de pasos de fauna).

Calzada romana

Además de la resolución de pequeñas cuestiones sobrevenidas durante la obra, el objeto principal de la modificación es la desafección de algunos tramos de la calzada romana que comunicaba Numancia y Uxama que se veían afectados por la autovía. Se diseñan dos estructuras tipo pérgola que permiten el cruce de la autovía sobre la calzada en dos tramos. Adicionalmente, se contemplan muros de pilotes que permiten respetar la calzada y dar continuidad a la misma en 6 km que se pondrán en valor y podrán recorrerse a pie o en bicicleta, puesto que se reservarán del tráfico motor para garantizar su protección, entre la Venta Nueva hasta el Monte de Blacos.

En el recorrido, habrá tres centros de interpretación, a los que se podrá acceder con vehículos, y durante toda su longitud habrá carteles descriptivos tipo pabellones informativos.

Todos estos trabajos estarán integrados ambiental y estéticamente.

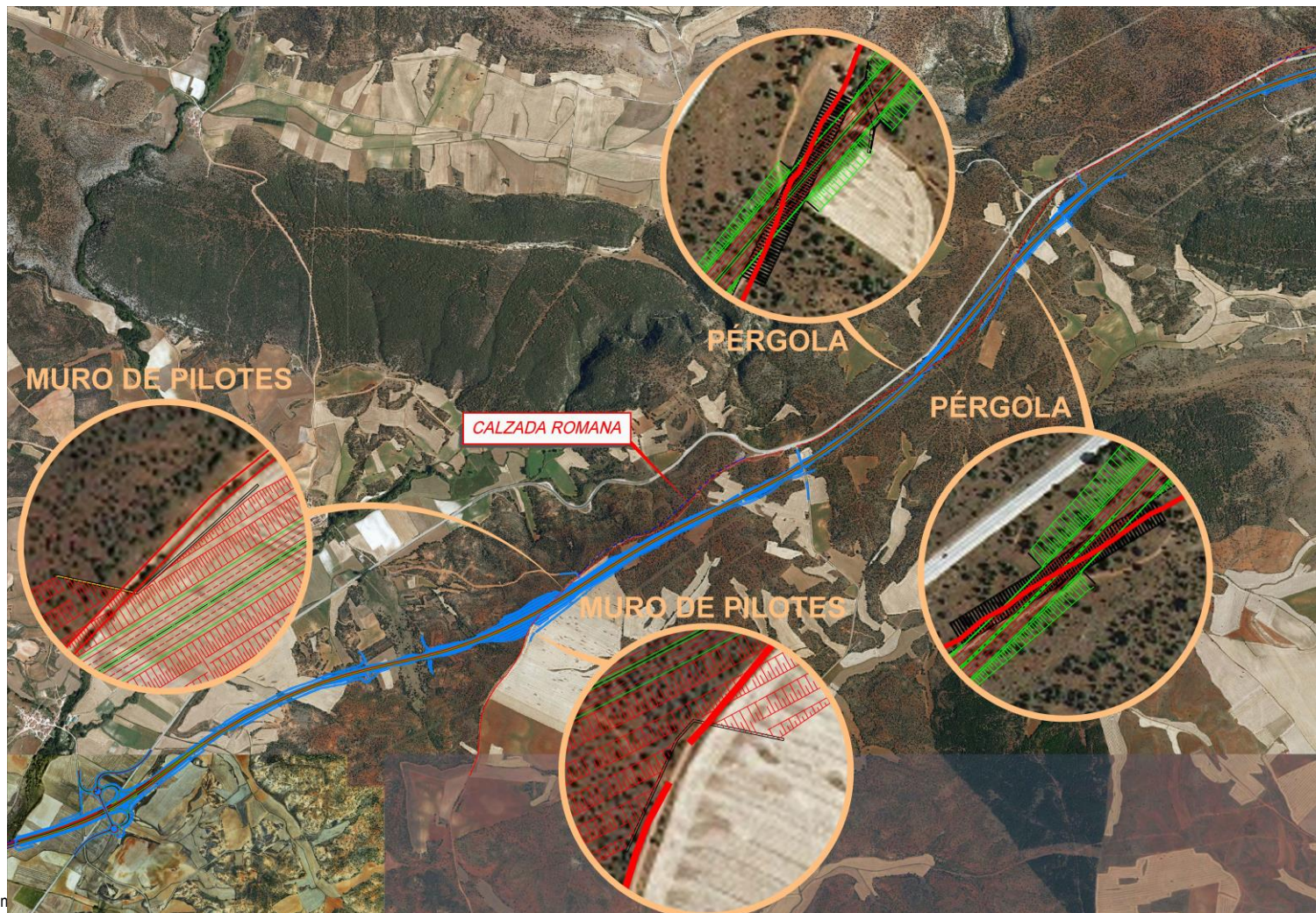


Nota de prensa





Nota de prensa



Esta in