



En Madrid

Afecciones al tráfico en la M-607 por el montaje de vigas de la nueva estructura del Nudo de Colmenar

- Los cortes tendrán lugar las noches del 20 al 21 de abril y del 21 al 22 de abril, desde las 21:00 horas a las 6:00 horas del día siguiente.
- Las afecciones al tráfico se han coordinado con la DGT y con los demás órganos implicados.

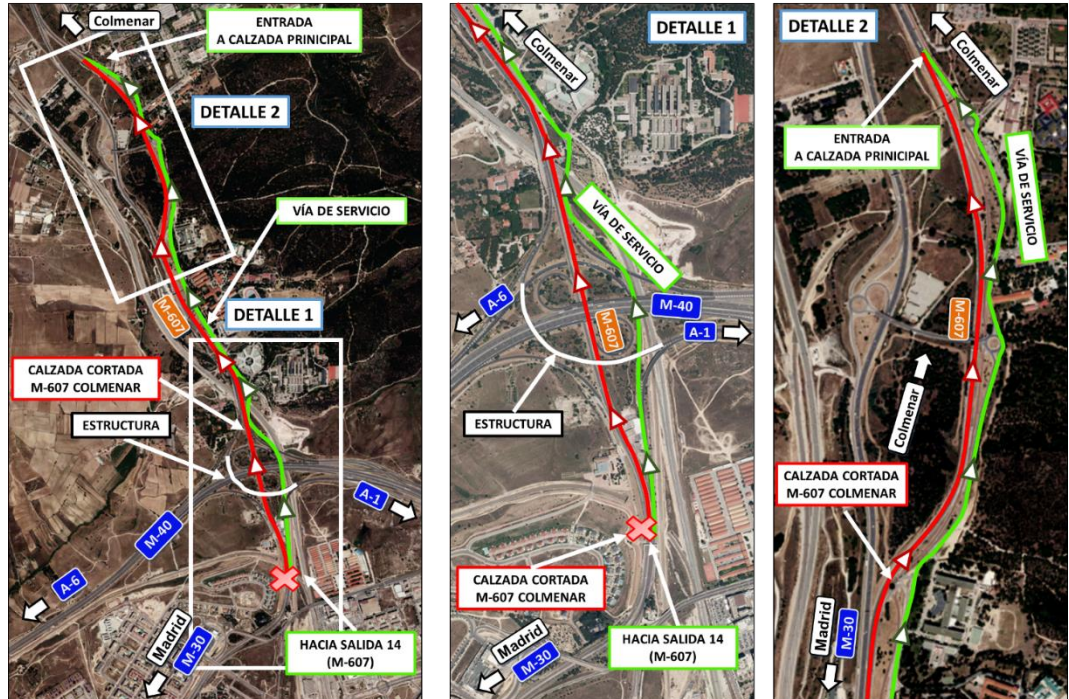
Madrid, 20 de abril de 2020 (Mitma).

El Ministerio de Transportes, Movilidad y Agenda Urbana (Mitma) está llevando a cabo los trabajos de montaje de las vigas del nuevo tablero de la estructura del Nudo de Colmenar, que permite la conexión entre la M-607 sentido Madrid y la M-40 sentido A-1, en el entorno del punto kilométrico 58 de esta vía.

El izado de vigas de estas dimensiones requiere el empleo de maquinaria de gran tonelaje y, con el objetivo de garantizar la seguridad de los usuarios de la vía, cuando estas operaciones se desarrollan cerca o sobre calzadas abiertas al tráfico, se procede al corte total o parcial de las mismas.

En el desarrollo de estas obras, y al procederse al montaje de la viga martillo situada sobre la pila más próxima a la calzada sentido Colmenar de la M-607, durante la noche del martes día 21 al miércoles 22 de abril, de 21:00 horas a 6:00 horas, se procederá al corte de la calzada derecha (sentido Colmenar) del tronco de la citada vía. El tráfico será reconducido por la vía de servicio, a la que se accede desde el ramal de conexión a M-40 (sentido A Coruña), incorporándose de nuevo al tronco de la M-607 en el P.K. 17,5.

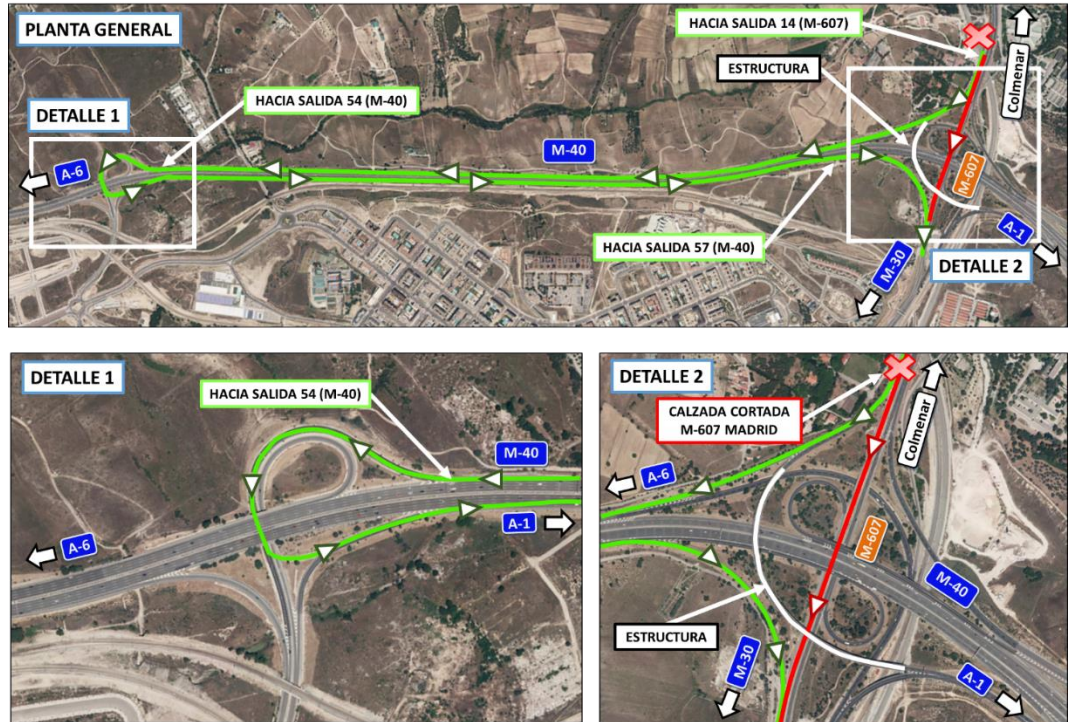
CORTE DE LA CALZADA M-607 SENTIDO COLMENAR



Por otra parte, en la noche previa, del lunes 20 al martes 21 de abril, de 21:00 horas a 6:00 horas, será preciso el corte de ambas calzadas de la M-607, para proceder al cruce de la grúa de cadenas atravesando ambas calzadas. Para ello, además del desvío descrito para la calzada izquierda, se encauzará el tráfico sentido Madrid hacia la M-40 sentido A-6, donde se podrá efectuar el cambio de sentido en la salida 54 (Ventisquero de la Condesa) para tomar de nuevo la M-607 sentido Madrid en la salida 57.



CORTE DE LA CALZADA M-607 SENTIDO MADRID



Estas afecciones al tráfico se han coordinado con la DGT y demás órganos implicados.