



En Madrid

Afecciones al tráfico nocturno en la M-607 por el montaje de vigas de la nueva estructura del Nudo de Colmenar

- Se cortará la calzada de la M-607 sentido Colmenar la noche del 28 al 29 de abril.
- Se corta el ramal de la M-607 sentido Colmenar a la M-40 sentido A-1, en horario nocturno variable desde el lunes 27 de abril hasta el jueves 7 de mayo.
- Las afecciones al tráfico se han coordinado con la DGT y con los demás órganos implicados.

Madrid, 27 de abril de 2020 (Mitma).

El Ministerio de Transportes, Movilidad y Agenda Urbana (Mitma) comunica afecciones al tráfico nocturno en la M-607 por el montaje de vigas de la nueva estructura del Nudo de Colmenar. Así, la noche del 28 al 29 de abril, se cortará la calzada de la M-607 sentido Colmenar y el ramal de la M-607 sentido Colmenar a la M-40 sentido A-1, se cortará en horario nocturno variable desde el lunes 27 de abril hasta el jueves 7 de mayo. Estas se han coordinado con la Dirección General de Tráfico y con los demás órganos implicados.

Mitma está llevando a cabo los trabajos de montaje de las vigas del nuevo tablero de la estructura del Nudo de Colmenar, que permite la conexión entre la M-607 sentido Madrid y la M-40 sentido A-1, en el entorno del punto kilométrico 58 de esta vía.

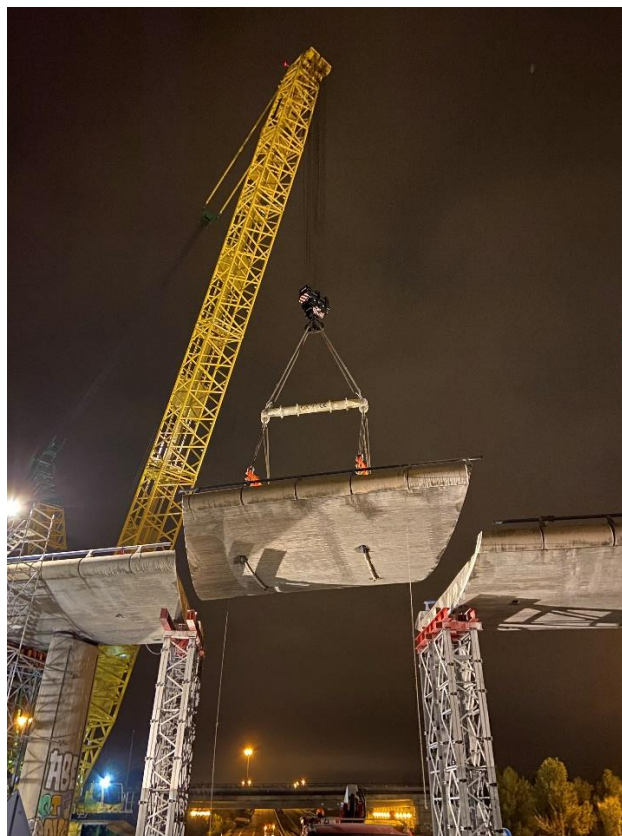
Los trabajos de desmontaje de la mayor parte del tablero se sucedieron entre los meses de diciembre y febrero; no obstante, a día de hoy, queda por desmontar la parte final de la estructura, solapándose estos trabajos con el montaje de vigas del nuevo tablero.

El desmontaje del tablero se lleva a cabo de forma controlada, mediante el izado con una grúa de gran tonelaje de los tramos de tablero, previamente



Nota de prensa

cortados con hilo de diamante y apeados sobre torres metálicas provisionales.



El desmontaje de la última parte del tablero, situada sobre parte de las vías de ferrocarril, se llevará a cabo desde el final de la estructura, la zona más próxima al ramal de conexión de la M-607 sentido Colmenar con la M-40 sentido A-1. Serán precisos cortes nocturnos puntuales para el montaje y desmontaje de la grúa empleada en las operaciones de izado, así como para ejecutar dichas maniobras en condiciones de seguridad.

Por lo tanto, a partir del lunes 27 de septiembre se llevarán a cabo cortes en horario nocturno del ramal de conexión entre la M-607 sentido Colmenar y la M-40 sentido A-1. El ramal permanecerá cortado en horario nocturno variable desde el lunes 27 de abril hasta el jueves 7 de mayo.

En estas situaciones, el tráfico será reconducido por el ramal de conexión con la M-40 sentido A-6, pudiendo efectuarse el cambio de sentido en el ramal directo habilitado en la salida 54 (Ventisquero de la Condesa) que se encuentra debidamente señalizado mediante señalización fija de obras.

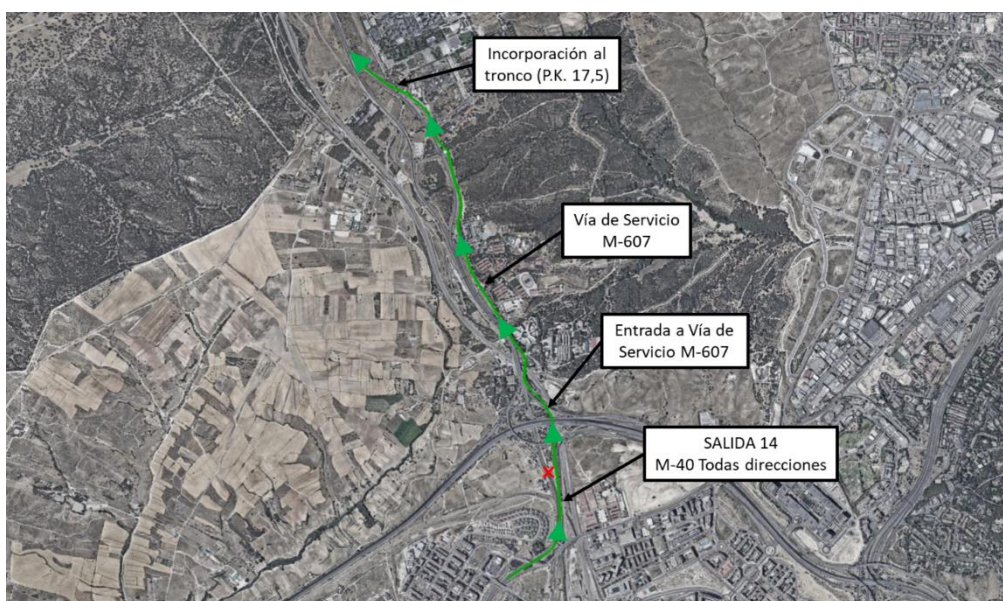


Nota de prensa



Simultáneamente continuarán los trabajos de construcción del nuevo tablero. Para el montaje de prelosas en la viga 16, situada sobre la calzada derecha de la M-607, será preciso el corte del tráfico de esta carretera en sentido Colmenar, previsto en horario nocturno en la noche del martes 28 al miércoles 29 de abril.

El tráfico que discurre por la M-607 sentido Colmenar será reconducido por la vía de servicio, a la que se accede desde el ramal de conexión a M-40 (sentido A Coruña), incorporándose de nuevo al tronco en el P.K. 17,5.





Nota de prensa

Se recomienda el uso del transporte público, itinerarios alternativos y consultar la información actualizada sobre tráfico facilitada por los canales habituales.

Estas actuaciones se llevarán a cabo en coordinación con DGT y demás órganos implicados.