



En Madrid

Afecciones al tráfico nocturno en el enlace de la M-40 con la M-607 por el desmontaje de los últimos tramos de la estructura antigua del Nudo de Colmenar

- **Se cortará el ramal de la M-607 sentido Colmenar a la M-40 sentido A-6 y un tramo de la vía de servicio de la M-607.**
- **En horario nocturno de 23:00 a 6:00 horas aproximadamente, desde mañana 22 de mayo al sábado 30 de mayo.**
- **Las afecciones al tráfico se han coordinado con la DGT y con los demás órganos implicados.**

Madrid, 21 de mayo de 2020 (Mitma).

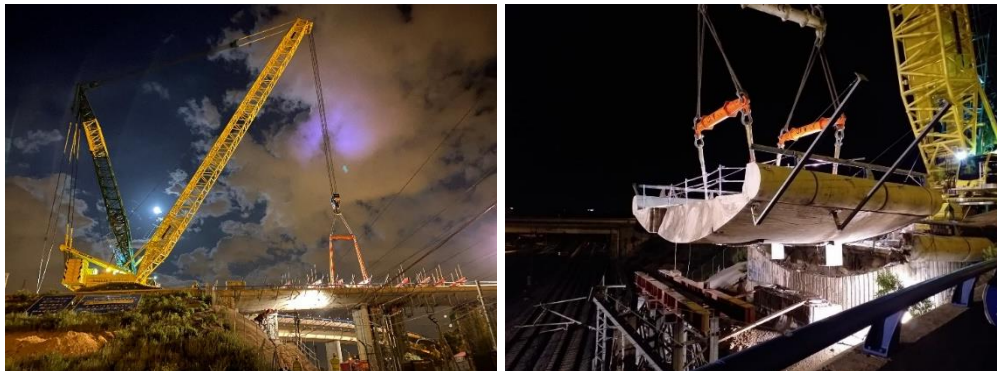
El Ministerio de Transportes, Movilidad y Agenda Urbana (Mitma) está llevando a cabo los trabajos de montaje de las vigas del nuevo tablero de la estructura del Nudo de Colmenar, que permite la conexión entre la M-607 sentido Madrid y la M-40 sentido A-1, en el entorno del punto kilométrico 58 de esta vía.

Los trabajos de desmontaje de la mayor parte del tablero se sucedieron entre los meses de diciembre y febrero. No obstante, a día de hoy, quedan por desmontar los vanos 14 a 16, solapándose estas operaciones con el montaje del nuevo tablero.

El desmontaje se lleva a cabo de forma controlada, mediante el izado con una grúa de gran tonelaje de los tramos de tablero, previamente cortados con hilo de diamante y apeados sobre torres metálicas provisionales.



Nota de prensa

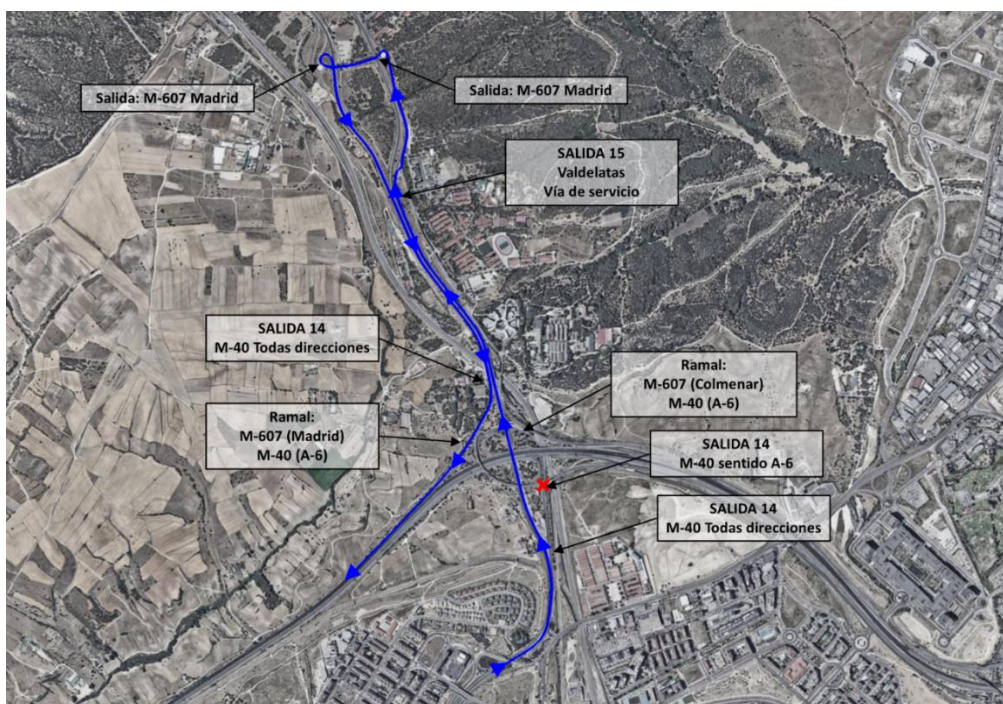


Para el desmontaje de los vanos 14 a 16 es preciso llevar a cabo maniobras con piezas y maquinaria de gran tonelaje sobre vías en servicio. Por lo tanto, con el objetivo de garantizar la seguridad de los usuarios de la vía y de los trabajadores, es necesario el corte total del ramal de conexión entre la M-607 sentido Colmenar y la M-40 sentido A-6 en horario nocturno (de 23:00 a 6:00 horas aproximadamente) entre el viernes 22 y el sábado 30 de mayo.

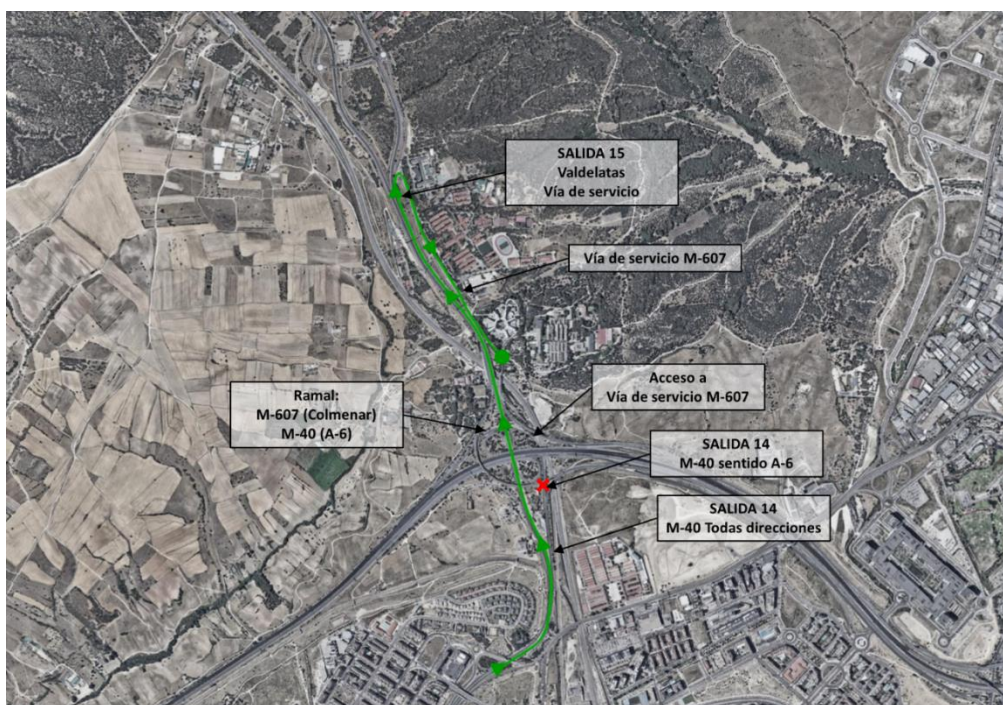
El tráfico que discurra por la M-607 sentido Colmenar, y quiera acceder a la M-40 sentido A-6, deberá continuar por la Carretera de Colmenar y tomar la salida 15 (Valdelatas / Vía de servicio) para llevar a cabo un cambio de sentido, tomando la M-607 sentido Madrid, para incorporarse a la M-40 en la salida 14.



Nota de prensa



El corte del ramal implica también el corte de la conexión directa con la vía de servicio de la M-607 que existe en este punto. El acceso a la vía de servicio deberá llevarse a cabo por la salida 15 de la M-607 (Valdelatas / Vía de servicio).





Nota de prensa

Se recomienda el uso del transporte público, itinerarios alternativos y consultar la información actualizada sobre tráfico facilitada por los canales habituales.

Estas actuaciones se llevarán a cabo en coordinación con DGT y demás órganos implicados.