



En Madrid

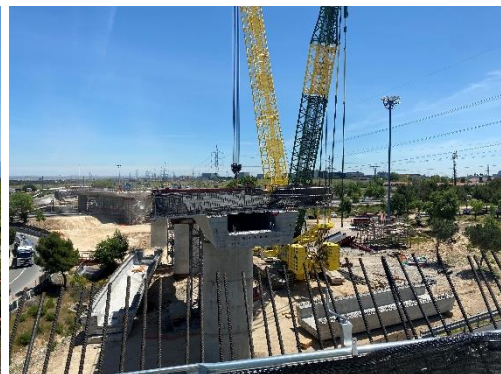
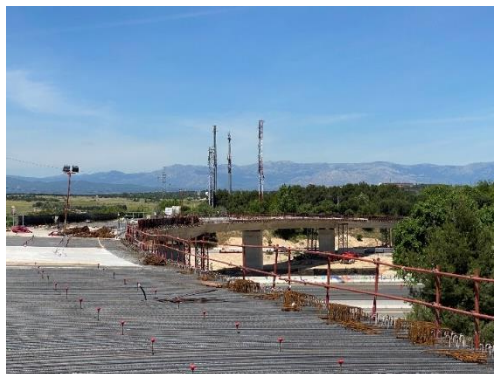
Afecciones al tráfico nocturno en la M-607 por el montaje de la nueva estructura del Nudo de Colmenar

- Se cortarán ambas calzadas de la M-607 la noche del 28 al 29 de mayo, en horario nocturno de 22:00 a 05:30 horas.
- Las noches siguientes se harán cortes alternos en una y otra calzada para la ejecución de prelosas y hormigonado.
- Las afecciones al tráfico se han coordinado con la DGT y con los demás órganos implicados.

Madrid, 27 de mayo de 2020 (Mitma)

El Ministerio de Transportes, Movilidad y Agenda Urbana (Mitma) está llevando a cabo los trabajos de montaje de las vigas del nuevo tablero de la estructura del Nudo de Colmenar, que permite la conexión entre la M-607 sentido Madrid y la M-40 sentido A-1, en el entorno del punto kilométrico 58 de esta vía.

El izado de vigas de estas dimensiones requiere el empleo de maquinaria de gran tonelaje y, con el objetivo de garantizar la seguridad de los usuarios de la vía, cuando estas operaciones se desarrollan cerca o sobre calzadas abiertas al tráfico, se procede al corte total o parcial de las mismas.

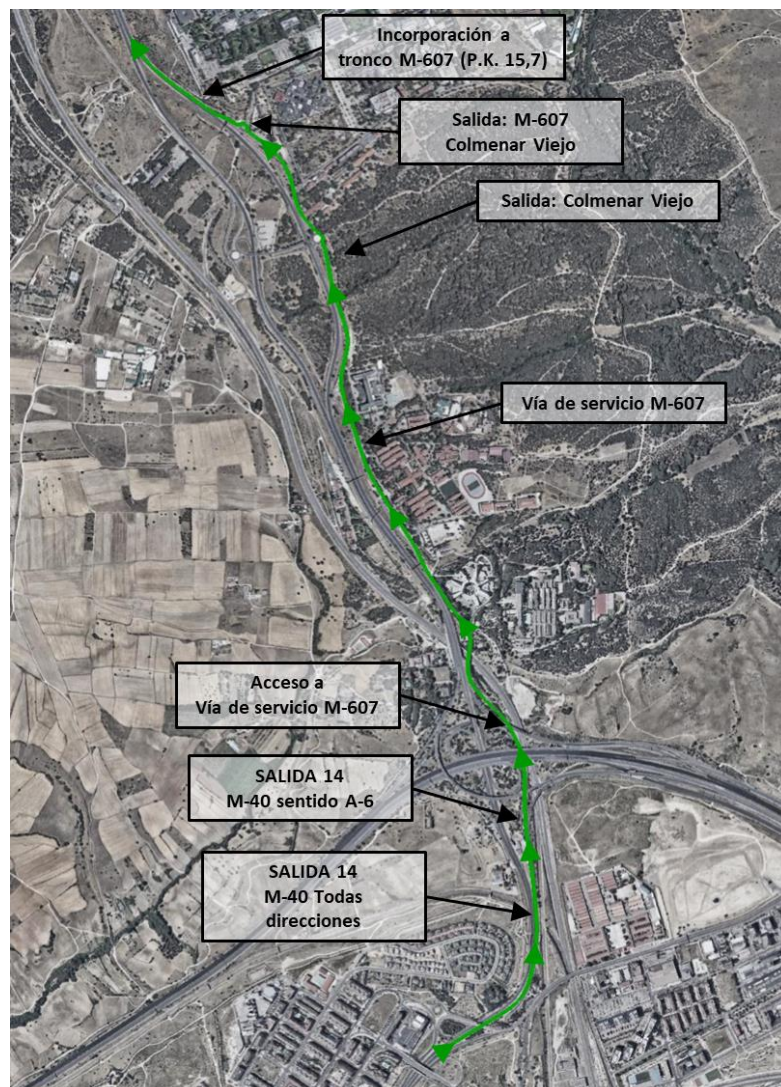




Nota de prensa

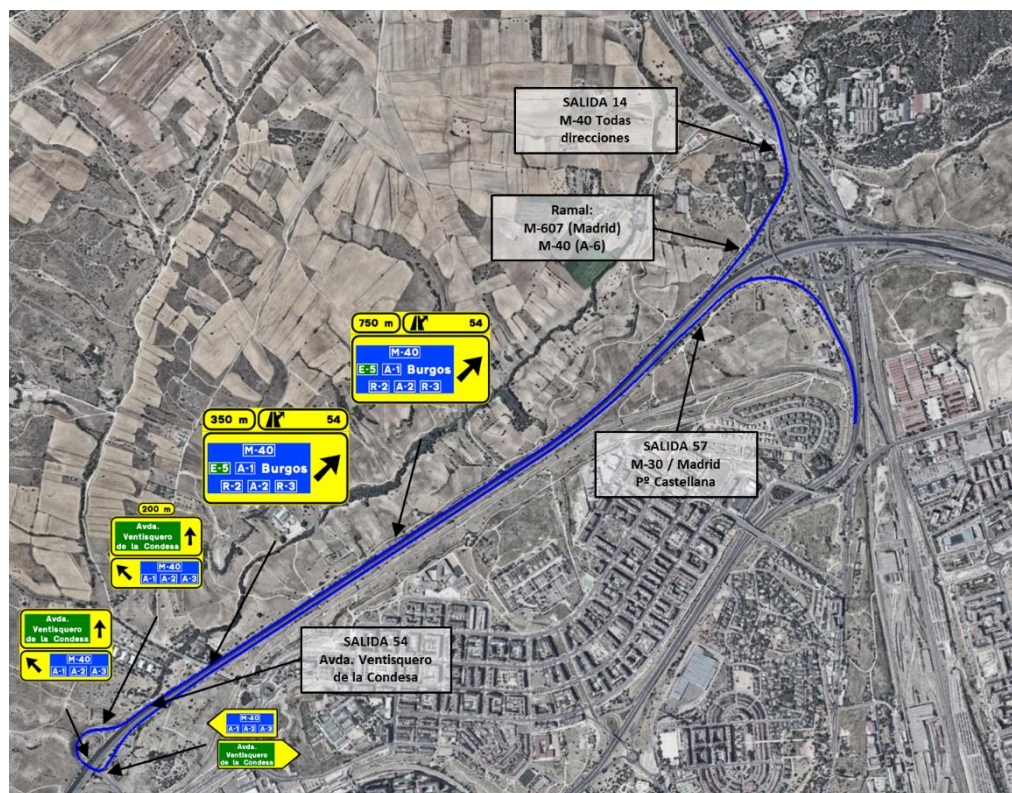
Durante la noche del jueves 28 de mayo, se procederá al montaje de la viga situada sobre ambas calzadas de la Carretera de Colmenar (M-607); por lo tanto, se plantea el corte completo de ambos sentidos en horario nocturno, entre las 22:00 y 05:30 horas.

El tráfico sentido Colmenar será reconducido por la vía de servicio, a la que se accede desde el ramal de conexión a M-40 (sentido A-6) incorporándose de nuevo al tronco en el P.K. 17,5.





El tráfico que discurre por la M-607 sentido Madrid se encauzará hacia la M-40 sentido A-6, donde se podrá efectuar el cambio de sentido en la salida 54 (Ventisquero de la Condesa) para tomar de nuevo la M-607 sentido Madrid en la salida 57. El cambio de sentido de la salida 54, habilitado especialmente para esta obra, se encuentra debidamente señalizado con cartelería fija provisional.



En jornadas posteriores, siempre en horario nocturno, será preciso acometer cortes alternos de una de las dos calzadas para llevar a cabo operaciones de montaje de prelosas y hormigonado de la losa sobre las vigas ya colocadas.

Se recomienda el uso del transporte público, itinerarios alternativos y consultar la información actualizada sobre tráfico facilitada por los canales habituales.

Estas actuaciones se llevarán a cabo en coordinación con DGT y demás órganos implicados.