



En la provincia de Alicante

Mitma aprueba provisionalmente el proyecto de un carril de incorporación de la N-332 en Benidorm

- El presupuesto estimado de las obras asciende a 338.351,80 euros.

Madrid, 9 de julio de 2020 (Mitma).

El Ministerio de Transportes, Movilidad y Agenda Urbana ha aprobado provisionalmente el proyecto de un carril de incorporación de la N-332 en el p.k. 152+100 en Benidorm y, con la publicación del anuncio en el BOE de hoy, lo somete a información pública.

La actuación consiste en la construcción de un carril de aceleración que conecte el Camí Lluís de Carles con la carretera N-332 en sentido Valencia, en el PK 152+100, con una longitud de 185 m, en el término municipal de Benidorm.

Además, se reponen los accesos a las parcelas afectadas mediante la creación de un camino de servicio asfaltado de 5 metros de anchura, paralelo al carril de aceleración y separado del mismo mediante un bordillo recto de hormigón.

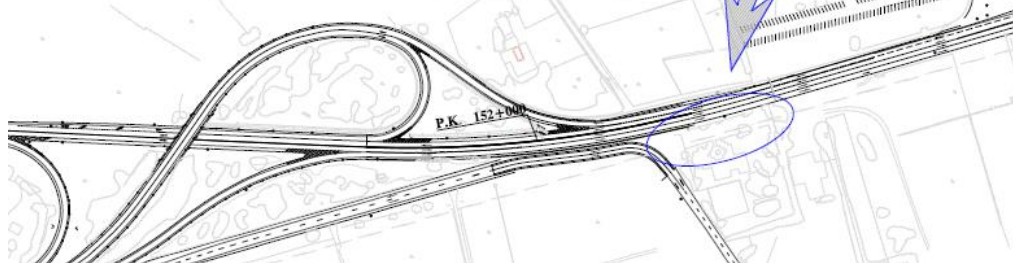
El presupuesto estimado de las obras asciende a 338.351,80 euros.



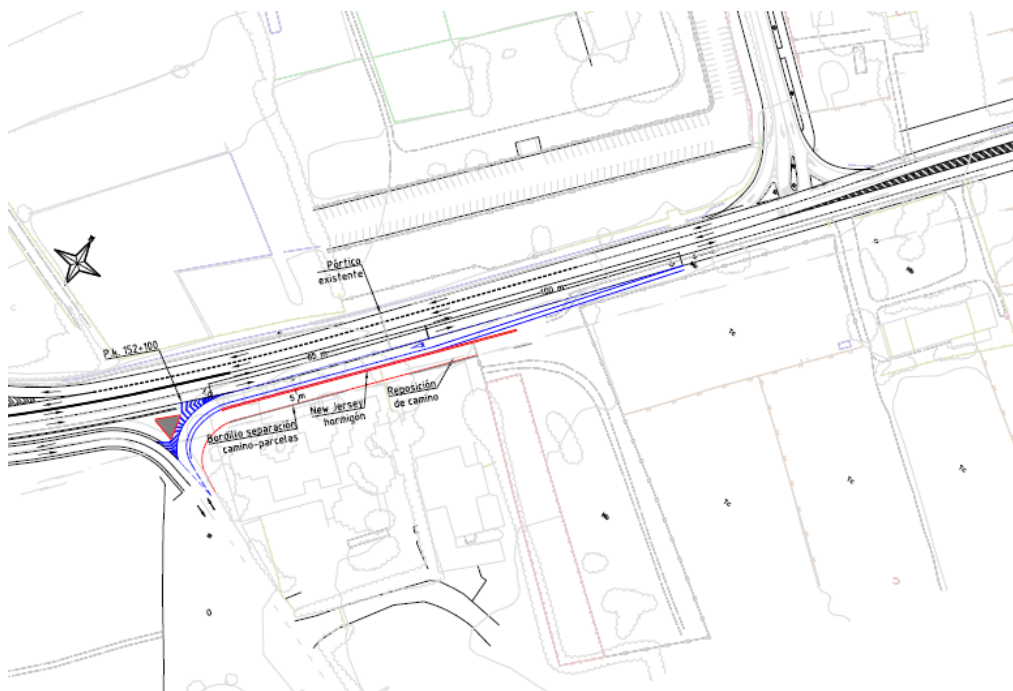
Nota de prensa



ENLACE P.K. 151+600



Ubicación



Solución propuesta