



En Madrid, los días 6,7 y 8 de mayo entre las 23:00 h y las 06:00 h

Afecciones al tráfico en la vía de servicio sentido A Coruña de la A-6, por obras de reparación del puente sobre la vía férrea

- La actuación se suma a la iniciada el pasado 8 de marzo en la estructura paralela dando lugar al corte del tráfico sobre la misma.
- Permanecerá cortada al tráfico la circulación sobre las calzadas de ambos puentes mientras duren las obras.
- Se habilitarán itinerarios alternativos.

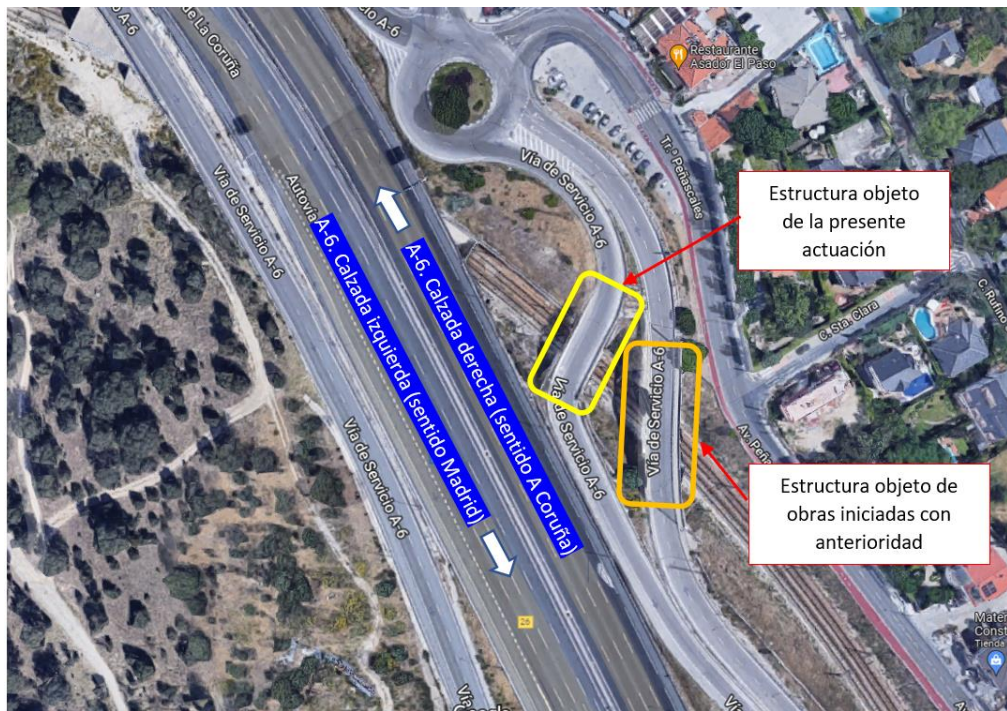
Madrid, 6 de mayo de 2022 (Mitma)

Mitma va a llevar a cabo las obras de reparación del puente sobre la vía férrea en la vía de servicio junto a la calzada derecha (sentido A Coruña) de la autovía A-6, en su P.K. 26+600.

Entre los PP.KK. aproximados de 25+000 y 26+600 de la A-6, la vía de servicio citada se divide a su vez en dos calzadas de tal forma que sobre las vías férreas existen dos estructuras. La estructura situada más al sur está siendo objeto de otras obras de reparación iniciadas el pasado 8 de marzo dando lugar al corte del tráfico sobre la misma.

Las obras objeto de la presente actuación se acometerán en la otra estructura, situada más al norte.

Se muestra a continuación una imagen con la ubicación de las estructuras:



Ubicación de la estructura objeto de actuación

Los trabajos a ejecutar consistirán principalmente en la limpieza y saneo de paramentos, sellado de fisuras y reconstrucción de hormigón, protección anticarbonatación y antigrafitis, retirada de barandilla e instalación de valla antivandálica, impermeabilización del tablero y fresado y reposición del firme.

Por ello, y para evitar afecciones a la seguridad de la circulación de los vehículos en el entorno de la zona de obras, se va a proceder al corte del tráfico en la totalidad de la calzada de dicha vía de servicio con el siguiente horario:

- Entre las 23:00 de hoy viernes 6 de mayo y las 06:00 de mañana sábado 7 de mayo.
- Entre las 23:00 de mañana sábado 7 de mayo y las 06:00 del domingo 8 de mayo.

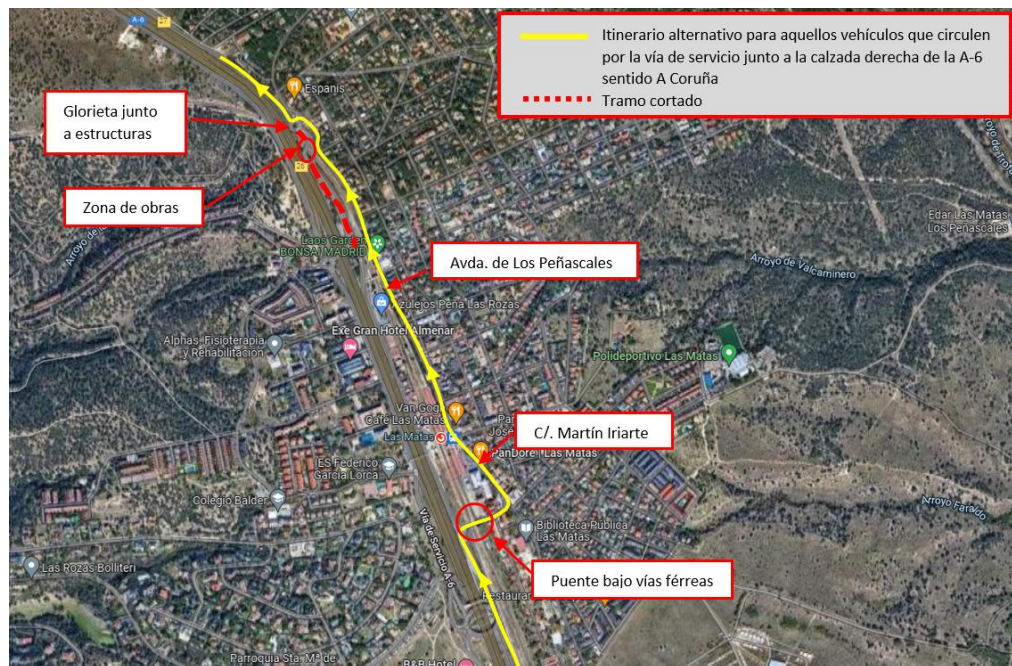
Para minimizar dichas afecciones se habilitará el desvío de tráfico siguiente:

Vehículos que circulan por la vía de servicio junto a la calzada derecha de la A-6 con sentido A Coruña

Primeramente, se circulará por el paso inferior bajo las vías férreas junto a la mencionada vía de servicio ubicado 1 km antes de la zona de obras, aproximadamente.

Seguidamente, se continuará por la c/. Martín Iriarte y la Avda. Los Peñascales, ambas paralelas a la vía de servicio al otro lado de las vías férreas, para finalizar incorporándose nuevamente a la vía de servicio en la glorieta ubicada a continuación de las estructuras.

Se muestra a continuación una imagen con el desvío descrito:



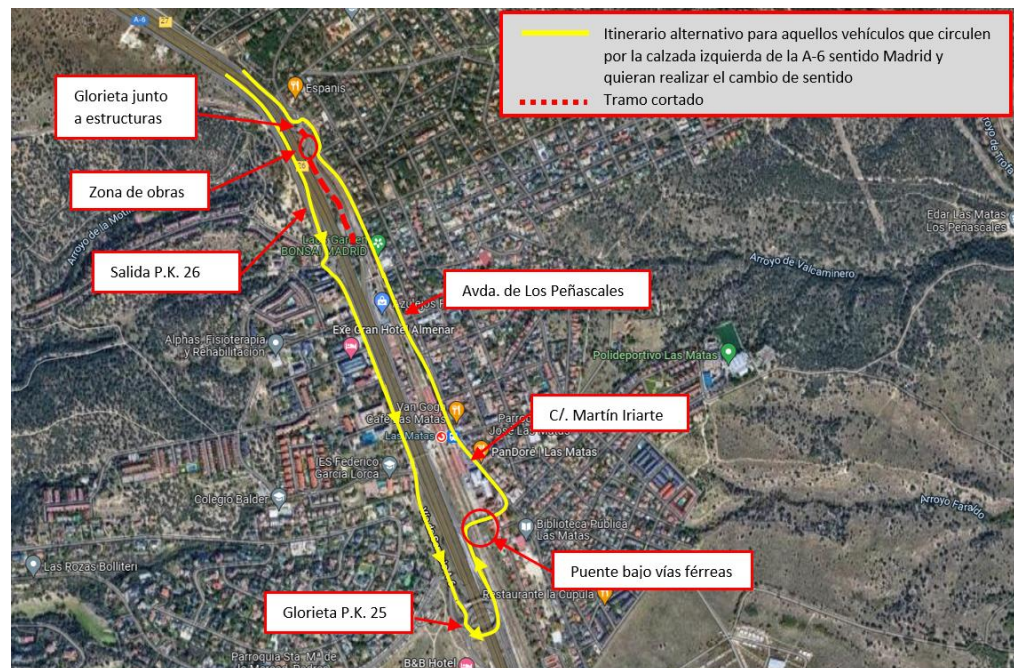
Itinerario alternativo para aquellos vehículos que circulen por la vía de servicio junto a la calzada derecha de la A-6 sentido A Coruña

Se recomienda, por tanto, para acceder a Las Matas/Los Peñascales desde la calzada sentido A Coruña de la Autovía, tomar la salida 24, en vez de la salida 26, y pasada la glorieta elevada, tomar el desvío habilitado por la c/ Martín Iriarte y la Avda. Los Peñascales.

Vehículos que circulen por la calzada izquierda de la A-6 con sentido Madrid y quieran realizar el cambio de sentido

En este caso, los vehículos que deseen tomar este itinerario, tras tomar la salida sita en el P.K. 26 de la calzada izquierda de la A-6 (sentido Madrid), deberán realizar primeramente el cambio de sentido en la glorieta situada en el P.K. 25+000 de la A-6 para después incorporarse a la C/. Martín Iriarte y Avda. de Los Peñascales tras atravesar el paso inferior bajo las vías férreas.

Se muestra a continuación una imagen con el recorrido citado:



Itinerario alternativo para aquellos vehículos que circulen por la calzada izquierda de la A-6 sentido Madrid y quieran realizar el cambio de sentido

Además, será necesario el corte total de la circulación sobre las vías férreas durante los días 7 y 8 de mayo en horario nocturno.