



En Carbajosa de la Sagrada (Salamanca)

Mitma licita las obras de construcción de una pasarela peatonal en el km 93,200 de la Ronda Sur de Salamanca SA-20

- El objeto del proyecto es incrementar la seguridad en la zona, evitando el cruce semaforizado existente.
- Esta actuación, con un presupuesto de licitación de 399.285 euros, forma parte del Plan de Recuperación, Transformación y Resiliencia.

Madrid, 10 de noviembre de 2021 (Mitma).

El Ministerio de Transportes, Movilidad y Agenda Urbana (Mitma) ha licitado las obras denominadas “Construcción de pasarela peatonal en el km 93,200 de la carretera SA-20 (Ronda Sur de Salamanca)”, en el término municipal de Carbajosa de la Sagrada (provincia de Salamanca), con un presupuesto de licitación de 399.285 euros.

Esta actuación está financiada con cargo al Mecanismo de Recuperación y Resiliencia (MRR) de la Unión Europea y forma parte del Plan de Recuperación, Transformación y Resiliencia en el proyecto de mejora de las condiciones de seguridad de usuarios vulnerables en la Red de Carreteras del Estado.

Características técnicas

Actualmente, en el km 93,200 de la circunvalación de Salamanca SA-20, se sitúa un paso de peatones semaforizado que da continuidad a la acera que rodea la glorieta existente, intersección de la SA-20 con una calle del polígono industrial que atraviesa en esta zona.

La construcción de nuevas instalaciones industriales y aparcamientos en la zona ha causado un incremento del tránsito de peatones entre ambos márgenes de la carretera SA-20 y, en algunas ocasiones, durante la fase roja para vehículos, la longitud de vehículos en espera puede llegar hasta

Esta información puede ser usada en parte o en su integridad sin necesidad de citar fuentes

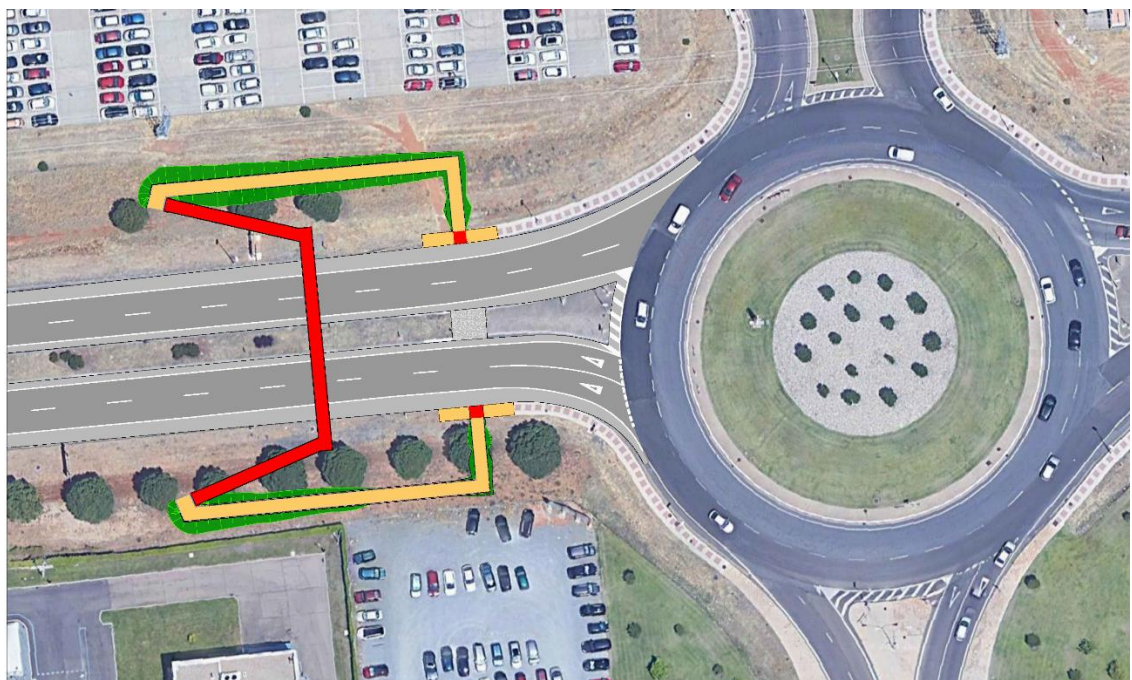
PASEO DE LA CASTELLANA, 67
28071 - MADRID
TEL: 91 597 81 71 / 80 60
FAX: 91 597 85 02



Nota de prensa

el interior de la glorieta, dificultando la circulación y nivel de servicio y afectando a la seguridad vial.

El objeto del proyecto, recientemente aprobado, es mejorar la seguridad de todos los usuarios en la zona, construyendo una pasarela peatonal que facilite la continuidad de la acera, evitando así el cruce semaforizado a nivel de la carretera.



Planta de proyecto



Infografía