



En la provincia de Sevilla, esta noche

## Afecciones al tráfico nocturno en la A-4 en la zona de Dos Hermanas

- Se van a cortar totalmente ambas calzadas de la A-4 a la altura del enlace del p.k. 553 con la SE-3205 de acceso a Dos Hermanas.
- Entre las 20:30 h de hoy jueves 18 de noviembre y las 06:00 h de mañana viernes 19 de noviembre.

Madrid, 18 de noviembre de 2021 (Mitma)

Debido a las obras de remodelación del enlace existente en el P.K.553 de la autovía A-4 con la carretera SE-3205, que sirve de acceso sur a Dos Hermanas, hoy 18 de noviembre se va a realizar un corte total de ambas calzadas de la A-4 en horario nocturno.



Se van a realizar los trabajos de prueba de carga del nuevo paso superior sobre la autovía, dentro de las obras del proyecto de construcción “Remodelación del enlace de la A-4 en el P.K. 553 con la SE-3205”, que está ejecutando la promotora MegaPark Dos Hermanas S.A., y la naturaleza de esta actuación requiere afecciones al tráfico.



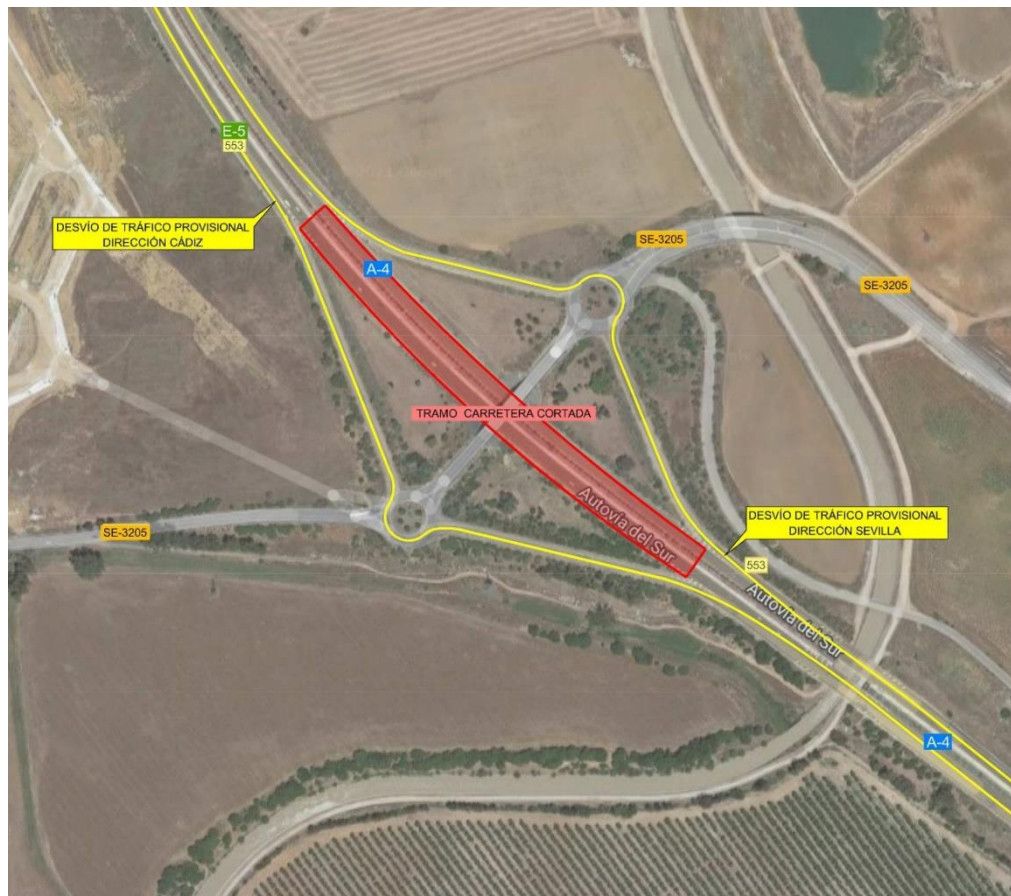
# Nota de prensa

Por ello, desde las 20:30h de hoy jueves 18 de noviembre en sentido Sevilla y desde las 21:30h en sentido Cádiz hasta las 06:00 h del viernes 19 de noviembre, se van a cortar totalmente ambas calzadas de la A-4.

Para minimizar la afección a los usuarios se desarrollará en horario nocturno y se habilitarán los siguientes itinerarios alternativos:

DESVÍO ALTERNATIVO SEVILLA-CÁDIZ: el tráfico se desviará por la salida 553 hacia la glorieta oeste existente en la intersección con la SE-3205 (Dos Hermanas-Polígono de La Isla), reincorporando el tráfico a la autovía A-4 sentido Cádiz mediante el ramal existente en el enlace.

DESVÍO ALTERNATIVO CÁDIZ-SEVILLA: el tráfico se desviará por la salida 553 hacia la glorieta este existente en la intersección con la SE-3205 (Dos Hermanas-Polígono de La Isla), reincorporando el tráfico a la autovía A-4 sentido Sevilla mediante el ramal existente en el enlace.







Ambos itinerarios estarán señalizados con la anticipación suficiente. Además, los ramales de desvío e incorporación contarán con iluminación para garantizar las condiciones de seguridad.

Para minimizar la afección al tráfico que discurra por la autovía A-4 mientras dure el corte de la misma, se bloquearán los accesos al enlace 553 desde la carretera SE-3205 en las glorietas previas al mismo en ambos sentidos.

### DESVÍOS ALTERNATIVOS POR CIERRE DE ACCESOS DESDE LA SE-3205:

El tráfico procedente desde Dos Hermanas podrá acceder a la autovía A-4 en los enlaces existentes con la traza de la antigua N-IV al norte y al sur del enlace 553.



El tráfico procedente de Megapark y del Polígono industrial “La Isla” podrá acceder a través del enlace de las autovías A-4 y SE-40.



# Nota de prensa

