



En la provincia de Salamanca

Mitma pone hoy en servicio en Fuentes de Oñoro los últimos 3,2 kilómetros que completan todo el trazado de la Autovía de Castilla A-62

- Coincide con la puesta en servicio del tramo de autovía portugués al que da continuidad y completa así el tramo de 5 km “Fuentes de Oñoro-Frontera portuguesa”, del que en noviembre de 2019 se pusieron en servicio los primeros 1,8 km.
- Con esta obra, se concluye la Autovía de Castilla, así como el itinerario E-80 de la Red Transeuropea de Transportes del que forma parte en territorio español, lo que contribuye a la cohesión territorial y al desarrollo económico de la zona occidental de España.
- El subtramo que hoy se pone en servicio forma parte de las obras Fuentes de Oñoro-Frontera portuguesa, las cuales han supuesto una inversión global de 25,8 millones de euros y que han contado con cofinanciación a través Mecanismo “Conectar Europa” de la Unión Europea.

Madrid, 20 de diciembre de 2021 (Mitma)

El Ministerio de Transportes, Movilidad y Agenda Urbana (Mitma) ha puesto hoy en servicio los últimos 3,2 kilómetros de la autovía de Castilla (A-62) en el término municipal de Fuentes de Oñoro, provincia de Salamanca. Lo ha hecho tras un acto en el que han participado el director general de Carreteras de Mitma, Javier Herrero, el secretario de Estado de Infraestructuras de Portugal, Jorge Moreno Delgado, así como la subdelegada del Gobierno en Salamanca, María Encarnación Pérez y el alcalde de Fuentes de Oñoro, Isidoro Alanís.

En coincidencia con la puesta en servicio hoy del tramo portugués de Autovía A-25 “Frontera Hispano-Lusa - Vilar Formoso” al que da continuidad, se completa así el tramo de 5 kilómetros “Autovía A-62.



Tramo: Fuentes de Oñoro-Frontera portuguesa”, del que en noviembre de 2019 se pusieron en servicio los primeros 1,8 km. Esta actuación ha supuesto una inversión global de 25,8 millones de euros, y ha sido cofinanciada por el Mecanismo “Conectar Europa” de la Unión Europea.

La A-62 forma parte de un itinerario integrado en la Red Transeuropea de Transporte (E-80), que une por carretera Portugal y la Europa central, compuesto en el lado de España por la autovía A-62 (que une Fuentes de Oñoro, Salamanca, Valladolid, Palencia y Burgos), la autopista AP-1 (que une Burgos y Miranda de Ebro) y la autovía A-1 (que une Miranda de Ebro, Vitoria y San Sebastián hasta Irún), y en el lado portugués por la autopista A-25 con la que conecta este tramo. Se trata de un eje vertebrador del occidente de España, contribuyendo a la cohesión territorial y al desarrollo económico de toda la zona.

Con la puesta en servicio de hoy, se completan por tanto el itinerario europeo E-80 y la propia Autovía de Castilla (A-62) en territorio español.

Características Técnicas

El tramo completo “Fuentes de Oñoro-Frontera portuguesa” tiene una longitud de unos 5.020 m y cuenta con un total de ocho estructuras: dos pasos de carretera sobre autovía, un paso de carretera bajo autovía, un viaducto sobre el Arroyo Rivera del Campo, un paso para fauna bajo el tronco de la autovía y, en continuidad con éste, un paso de fauna bajo la vía de servicio, y dos pasos de ganado.

Cuenta con dos enlaces:

- Enlace de Fuentes de Oñoro, de tipología diamante con pesas y paso superior que da acceso a la población del mismo nombre mediante la N-620 y a la estación de servicio. Está en servicio desde el 6 de noviembre de 2019.
- Enlace de la Frontera, con la carretera provincial CV-49 a Aldea del Obispo hacia el Norte, y mediante la cual se accede también al Pueblo Nuevo de Fuentes de Oñoro. Mediante este enlace, puesto en servicio en el día de hoy, también se dará acceso al futuro polígono industrial previsto en el lado portugués y al polígono previsto en el lado español, cuyos ramales conectarán con la glorieta sur del enlace.



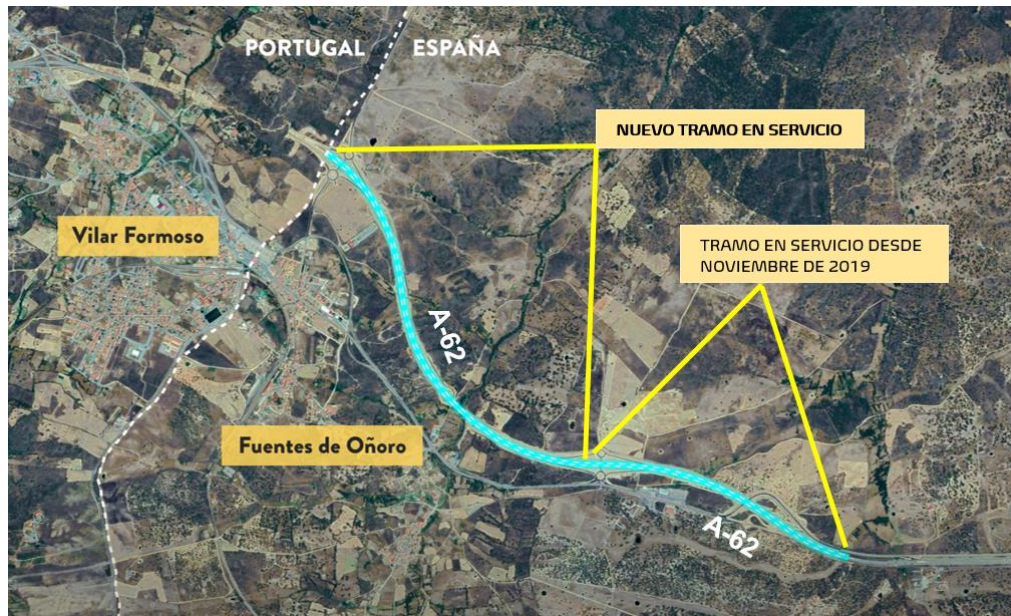
El subtramo puesto en servicio tiene unos 3,2 km de longitud y va desde el enlace de Fuentes de Oñoro al límite fronterizo con Portugal, inmediatamente al Oeste del enlace de la Frontera. Cuenta con el viaducto de la Rivera del Campo, un paso inferior para paso de ganado y la reposición de varios caminos agrícolas.

Integración ambiental

Se ha cuidado la integración ambiental de la obra mediante la adopción de medidas preventivas y correctivas, entre las que cabe destacar:

- Revegetación mediante tierra vegetal, hidrosiembra y plantaciones.
- Colocación de una valla de cerramiento a lo largo del trazado en aquellas zonas en que potencialmente puede acceder la fauna terrestre a la carretera.

El presupuesto de ejecución material en estas medidas asciende a 500.000 euros.





Nota de prensa

