



En la provincia de Málaga

Abiertos al tráfico los dos nuevos enlaces de la AP-46

- Se trata de un enlace de conexión con la carretera MA-3404, en Casabermeja, y otro con la autovía MA-20, en Málaga.
- La ejecución de los enlaces corresponde a la sociedad concesionaria de la autopista.

Madrid, 28 de diciembre de 2021 (Mitma)

Hoy se han abierto al tráfico los dos nuevos enlaces de la autopista AP-46, uno de conexión con la carretera MA-3404, en Casabermeja, y otro con la autovía MA-20, en Málaga.

Las obras han sido ejecutadas por la sociedad concesionaria de la autopista.



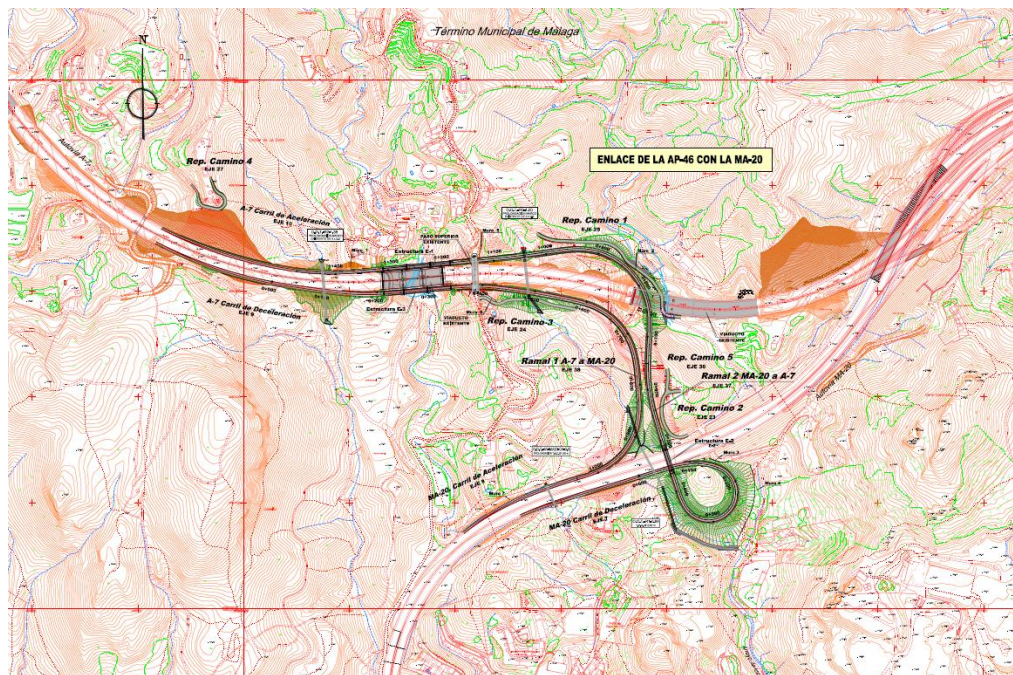


Enlace entre AP-46 y MA-20

El objeto de la actuación de mejora del enlace de la autopista AP-46 con la autovía MA-20 consiste en la construcción de dos nuevos ramales de enlace entre la autovía MA-20 (P.K. 12 aproximadamente) y la autovía A-7 (P.K. 240) que permitan completar y mejorar los siguientes movimientos entre ambas autovías:

- Tránsito desde la calzada del sentido Barcelona de la autovía MA-20 hacia el sentido Algeciras de la autovía A-7.
- Tránsito desde la calzada del sentido Barcelona de la autovía A-7 hacia el sentido Algeciras de la autovía MA-20.

Este nuevo enlace se ubica íntegramente en el término municipal de Málaga, provincia de Málaga.



Enlace entre AP-46 y MA-3404

La actuación consiste en la construcción de una nueva conexión entre la autopista AP-46 y la carretera MA-3404 que permitirán lo siguiente:

- Acortar los tiempos de recorrido hacia Málaga y su área metropolitana, la Costa del Sol y el Valle del Guadalhorce desde las poblaciones de Casabermeja y Villanueva de la Concepción, ambas en la provincia de Málaga, posibilitando el acceso a la Autopista de Las Pedrizas.



- Una reordenación de los viales de acceso al área de explotación de la autopista, de uso interno por parte de la concesionaria, cara a mejorar las condiciones de servicio y facilitar las labores de explotación y mantenimiento.

Esta nueva conexión entre la autopista AP-46 y la carretera MA-3404 se ubica íntegramente en el término municipal de Casabermeja, provincia de Málaga.

