



En la provincia de Barcelona

## Mitma somete a información pública el anteproyecto de adecuación y reforma del tramo de la autovía A-2 entre Igualada y Martorell

- El presupuesto estimado de la actuación es de 531,7 millones de euros.
- La actuación contempla incremento de la capacidad, mejora de la accesibilidad con el territorio, y supondrá una mejora de los niveles de seguridad y servicio.

Madrid, 5 de abril de marzo de 2022 (Mitma)

El Ministerio de Transportes, Movilidad y Agenda Urbana (Mitma) somete a información pública hoy, con su publicación en el Boletín Oficial del Estado, el anteproyecto de “Adecuación, Reforma y Conservación de la Autovía A-2. Tramo: Igualada – Martorell”, que incluye un estudio de impacto ambiental. El presupuesto estimado de la actuación asciende a 531,7 millones de euros.

La autovía A-2 se construyó entre los años 80 y primeros años 2000, dentro del plan de conversión en autovías de las antiguas nacionales radiales, en su mayor parte por duplicación de la antigua carretera nacional N-2. La A-2 en su tramo comprendido entre Igualada y Martorell (km 550,6 al km 585,5), en servicio desde 1990, demanda hoy actuaciones de mejora y modernización, con el fin de ofrecer niveles de seguridad y servicio asimilables a los de las autopistas y autovías de nuevo trazado, siendo objeto del anteproyecto el estudio de estas actuaciones.

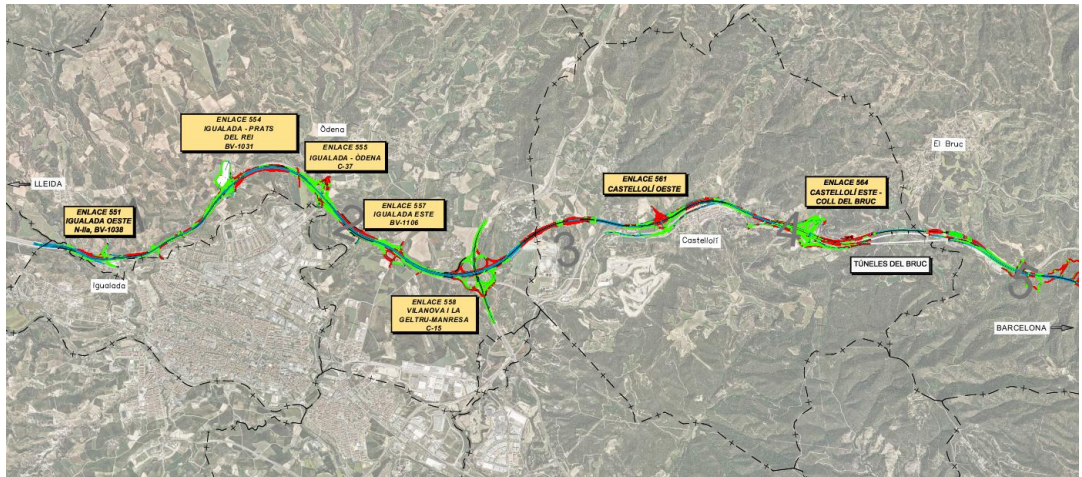
Además, se ha tenido en cuenta en el estudio de tráfico del anteproyecto la redistribución del tráfico en la red viaria debido a la liberación de peaje en la AP-7 entre Tarragona y La Jonquera y AP-2 entre Zaragoza y el corredor Mediterráneo el pasado 31 de agosto de 2021.



## Características técnicas

Las principales actuaciones contempladas en el anteproyecto son:

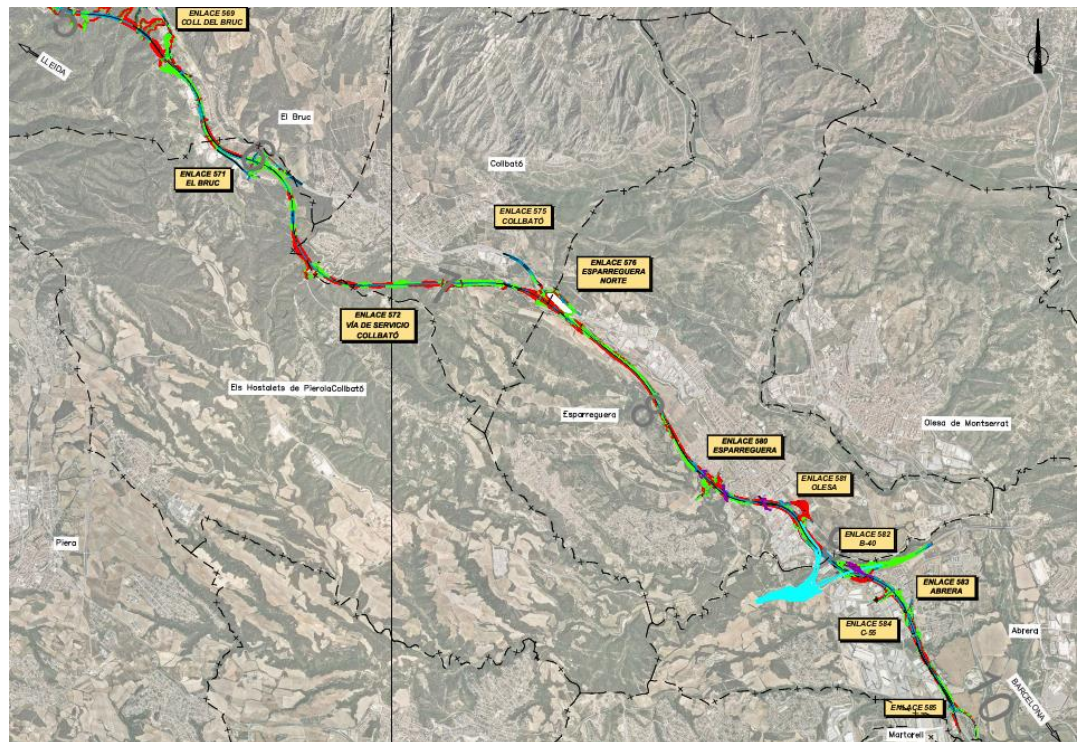
- Cambio de la sección transversal por una nueva sección de tres carriles por sentido.
- Ampliación del radio de curvatura de las curvas más desfavorables, con la correspondiente modificación en planta del trazado.
- Variantes de trazado (cuando no ha sido posible rectificar el trazado con modificaciones puntuales) con objeto de mantener un trazado homogéneo y de esta forma garantizar las condiciones de seguridad en todo el tramo.
- Adecuación de los enlaces existentes para mejorar su funcionalidad.
- Tercer tubo en el túnel del Bruc para el sentido Lleida, quedando los dos tubos existentes para dar servicio sentido Barcelona.



Subtramo Igualada- El Bruc



# Nota de prensa



*Subtramo El Bruc-Martorell*