



En Madrid, desde hoy martes 17 de mayo, entre las 23:00 h y las 06:00 h

Afecciones al tráfico en el P.K. 26+600 de la vía de servicio de la A-6 (sentido A Coruña) por obras de reparación del puente sobre la vía férrea

- Se va a proceder al corte del tráfico en la totalidad de la calzada de dicha vía de servicio durante las noches laborables, desde las 23:00 hasta las 06:00 horas, comenzando hoy martes 17 de mayo, mientras duren las obras y se habilitarán itinerarios alternativos
- Desde los viernes a las 06:00 h hasta las 23:00 h de los lunes no se efectuará ningún corte del tráfico.
- Esta actuación se suma a la iniciada el pasado 8 de marzo en la estructura paralela, dando lugar al corte del tráfico sobre la misma.

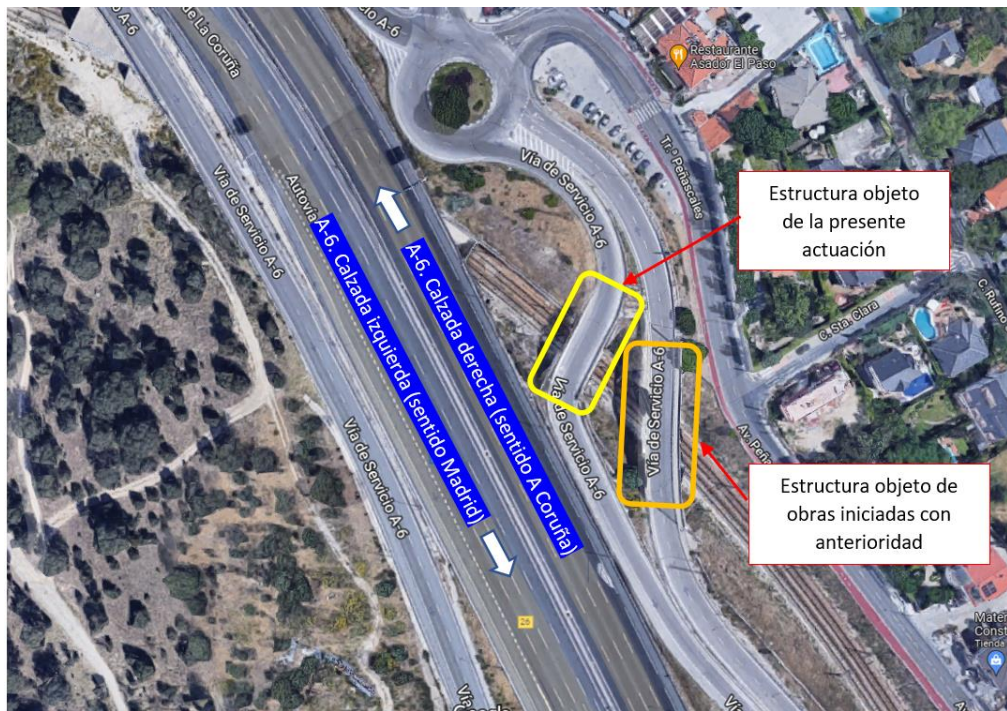
Madrid, 17 de mayo de 2022 (Mitma)

El Ministerio de Transportes, Movilidad y Agenda Urbana (Mitma) continúa con las obras de reparación del puente sobre la vía férrea en la vía de servicio junto a la calzada derecha (sentido A Coruña) de la autovía A-6, en su P.K. 26+600.

Entre los PP.KK. aproximados de 25+000 y 26+600 de la A-6, la vía de servicio citada se divide a su vez en dos calzadas de tal forma que sobre las vías férreas existen dos estructuras. La estructura situada más al sur está siendo objeto de otras obras de reparación, iniciadas el pasado 8 de marzo, dando lugar al corte del tráfico sobre la misma.

Las obras objeto de la presente actuación se están efectuando en la otra estructura, situada más al norte.

Se muestra a continuación una imagen con la ubicación de las estructuras:



Ubicación de la estructura objeto de actuación

Los trabajos contemplados en el proyecto consisten principalmente en la limpieza y saneo de paramentos, sellado de fisuras y reconstrucción de hormigón, protección anticarbonatación y antigrafitis, retirada de barandilla e instalación de valla antivandálica, impermeabilización del tablero y fresado y reposición del firme.

Por ello, y para evitar afecciones a la seguridad de la circulación de los vehículos en el entorno de la zona de obras, se va a proceder de nuevo al corte del tráfico en la totalidad de la calzada de dicha vía de servicio durante las noches laborables desde las 23:00 hasta las 06:00 horas, comenzando hoy martes 17 de mayo.

Dicho corte permanecerá activo mientras duren los trabajos de reparación.

Así mismo, desde los viernes a las 06:00 h hasta las 23:00 h de los lunes no se efectuará ningún corte del tráfico.

Dichas previsiones pueden verse alteradas en función de la evolución de los trabajos o incidencias que pudiesen surgir.

Para minimizar dichas afecciones se habilitará el desvío de tráfico siguiente:

Vehículos que circulen por la vía de servicio junto a la calzada derecha de la A-6 con sentido A Coruña

Primeramente, se circulará por el paso inferior bajo las vías férreas junto a la mencionada vía de servicio ubicado 1 km antes de la zona de obras, aproximadamente.

Seguidamente, se continuará por la c/. Martín Iriarte y la Avda. Los Peñascales, ambas paralelas a la vía de servicio al otro lado de las vías férreas, para finalizar incorporándose nuevamente a la vía de servicio en la glorieta ubicada a continuación de las estructuras.

Se muestra a continuación una imagen con el desvío descrito:



Itinerario alternativo para aquellos vehículos que circulen por la vía de servicio junto a la calzada derecha de la A-6 sentido A Coruña

Se recomienda, por tanto, para acceder a Las Matas/Los Peñascales desde la calzada sentido A Coruña de la Autovía, tomar la salida 24, en vez de la salida 26, y pasada la glorieta elevada, tomar el desvío habilitado por la c/ Martín Iriarte y la Avda. Los Peñascales.

