



Plan de Recuperación, Transformación y Resiliencia

Mitma aprueba provisionalmente el proyecto de trazado para la humanización y duplicación del acceso norte a Mérida por 2,34 millones de euros

- La actuación, que se ejecutará entre los kilómetros 618+930 y 619+550 de la N-630, contempla también la reordenación de accesos y la construcción de aceras, medianas y carriles bici.
- La intervención se financia con cargo al programa de mejora de entornos urbanos del Plan de Recuperación, Transformación y Resiliencia, dotado con 105 millones del fondo NextGenerationEU.

Madrid, 6 de junio de 2022 (Mitma)

El Ministerio de Transportes, Movilidad y Agenda Urbana (Mitma) ha aprobado provisionalmente el proyecto de trazado para la duplicación de calzada del acceso norte a Mérida (N-630) entre los puntos kilométricos (PP.KK.) 618+930 y 619+550, en el término municipal de Mérida, en la provincia de Badajoz.

El presupuesto estimado de la actuación asciende a 2,37 millones de euros, IVA incluido. Próximamente se someterá al trámite de información pública en el Boletín Oficial del Estado (BOE).

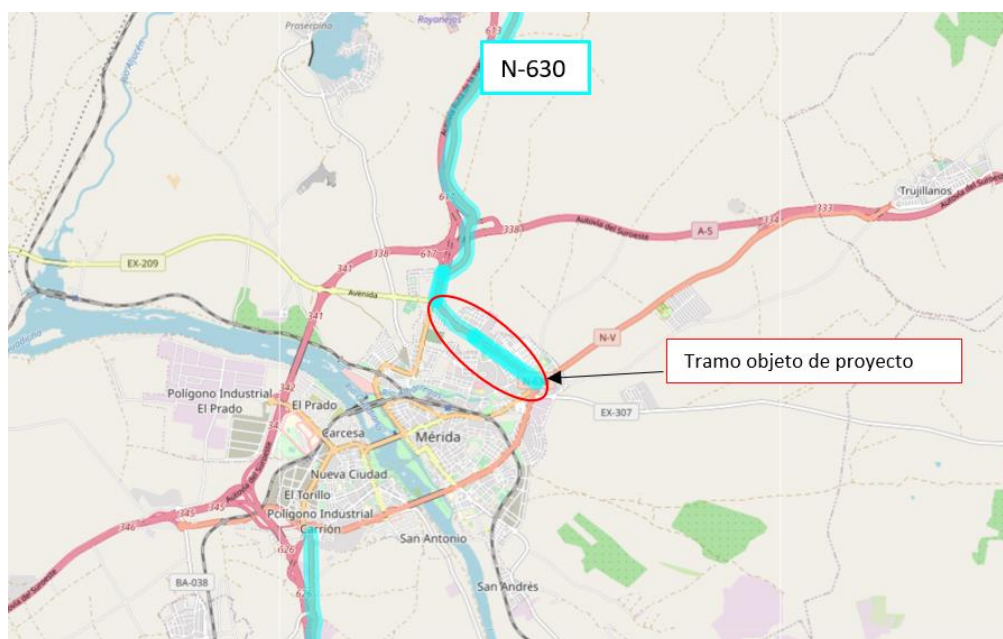
La actuación se financia con cargo al programa de actuaciones para la mejora de entornos urbanos del Plan de Recuperación, Transformación y Resiliencia de la UE, dotado con 105 millones de los fondos europeos de reconstrucción NextGenerationEU.

El proyecto supone una actuación de humanización y calmado del tráfico en la travesía de la N-630, siendo su objetivo final la cesión al municipio de Mérida para su integración en la trama urbana municipal.



En él se definen actuaciones tales como duplicación de calzada, construcción de aceras, medianas y carriles bici, reordenación de accesos existentes, reposición de servicios e implementación de iluminación, elementos de señalización, balizamiento y defensas. Asimismo, se incluye el resto de obras complementarias de las anteriores a desarrollar en el tramo intermedio de la N-630 a su paso por el núcleo urbano de Mérida.

Todo ello con el objeto de mejorar su funcionalidad y seguridad vial, adaptándolo al entorno marcadamente urbano en que se encuentra y dándole un tratamiento homogéneo al conjunto del acceso norte a Mérida, completando su transformación en carretera multicarril.



Ubicación del tramo objeto de proyecto