



A través del IGN y del CNIG

## Mitma intensifica su colaboración para la producción y visualización de información geográfica en la red de rutas para bicicleta de montaña

- El protocolo tiene por objeto coordinar actuaciones en materia de información geográfica en el ámbito de la red de rutas de bicicleta de montaña para su promoción y mejorar su utilización con fines ecoturísticos y deportivos.

Madrid, 8 de agosto de 2022 (Mitma)

El Ministerio de Transportes, Movilidad y Agenda Urbana, a través del Instituto Geográfico Nacional (IGN) y el Organismo Autónomo Centro Nacional de Información Geográfica (CNIG) intensifica su colaboración para la producción y visualización de información geográfica sobre la red de rutas para bicicleta de montaña con la firma de un protocolo con la International Mountain Bicycling Association España (IMBA ESPAÑA).

El protocolo tiene por objeto potenciar la colaboración entre las partes y coordinar actuaciones para el desarrollo y mantenimiento de herramientas de visualización e información geográfica de la red de rutas para bicicleta de montaña, así como en la elaboración, distribución y promoción de productos editoriales y material cartográfico.

Los productos que el CNIG distribuye, desde los mapas en papel hasta las aplicaciones móviles, pasando por los visualizadores cartográficos o los datos geográficos digitales se utilizan con múltiples propósitos. Pero, sin duda, uno de los más importantes es el que se pone al servicio de las actividades de ocio al aire libre, deportes de montaña, senderismo,...

La inclusión en dichos productos de información gestionada por organizaciones como IMBA aseguran la calidad, oficialidad, seguridad y actualidad de la información que el CNIG difunde, en este caso, en el ámbito de las rutas de ciclismo de montaña, lo que facilita su disfrute a



miles de usuarios y promueve la reutilización de recursos con fines ecoturísticos, de esparcimiento y deportivos acordes a las nuevas demandas sociales.

El texto estará en vigor hasta el 31 de diciembre de 2026 y se podrá prorrogar antes de la fecha de finalización por acuerdo entre las partes.

Actualmente CNIG también está colaborando en la creación de un visualizador de itinerarios ciclistas de España en el marco de la Estrategia Estatal por la Bicicleta que lidera el Ministerio de Transportes, Movilidad y Agenda Urbana.

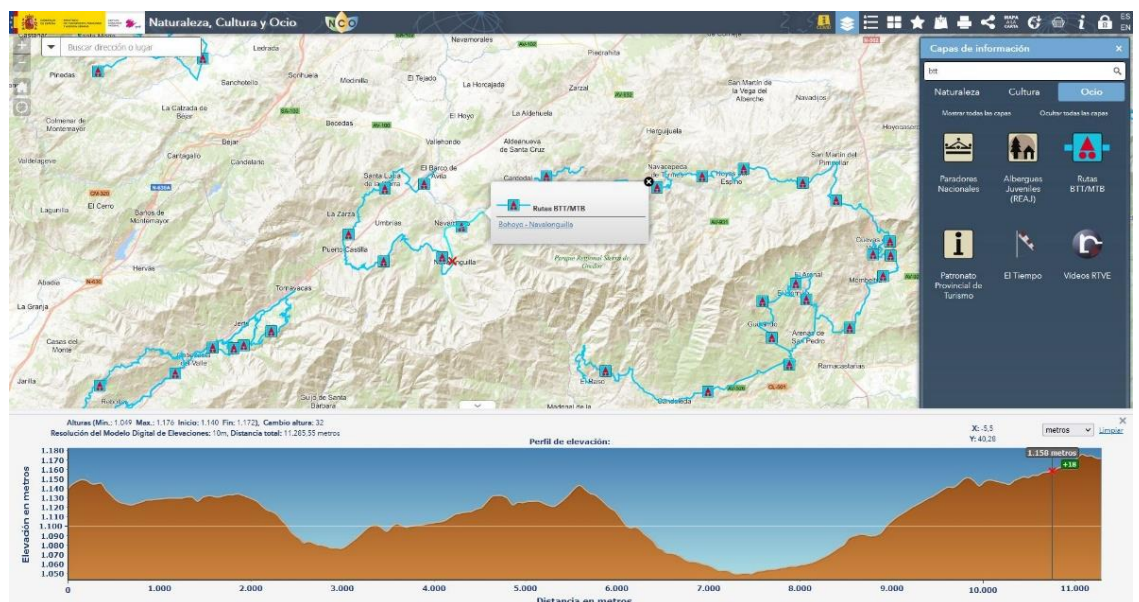


Imagen de rutas de bicicleta en la aplicación “[Naturaleza, Cultura y Ocio](#)” del CNIG