



En la provincia de Pontevedra, a partir de mañana martes 27 de septiembre

Afecciones al tráfico en la carretera N-550 y ramales del enlace del kilómetro 306 de la autovía A-52

- Durante un periodo de unos cuatro meses, se realizará el corte de la calzada de la salida 306 de la A-52 en sentido Redondela por obras de reparación de la estructura de un paso superior.
- En una primera fase, que comienza mañana, el tráfico afectado quedará desviado mediante el cambio de sentido de la salida 305.
- Asimismo, se realizará un corte de tráfico de uno de los dos carriles en la N-550 a la altura del km 155,8 de esta carretera, habilitándose tráfico alternativo regulado con semáforos.

Madrid, 26 de septiembre de 2022 (Mitma)

El Ministerio de Transportes, Movilidad y Agenda Urbana (Mitma) va a comenzar las obras de rehabilitación del paso superior de la autovía A-52 sobre la N-550, a la altura del kilómetro 305,9 de la autovía.

En dicha estructura, se plantea la reparación de las vigas para asegurar una correcta integridad estructural, así como el rebaje en la rasante de la N-550 bajo la autovía, de forma que se incremente el gálibo vertical existente para los vehículos circulantes por esta carretera convencional.

Los trabajos se iniciarán la noche del martes 27 al miércoles 28 de septiembre, y se prolongarán según lo previsto durante unos cuatro meses.

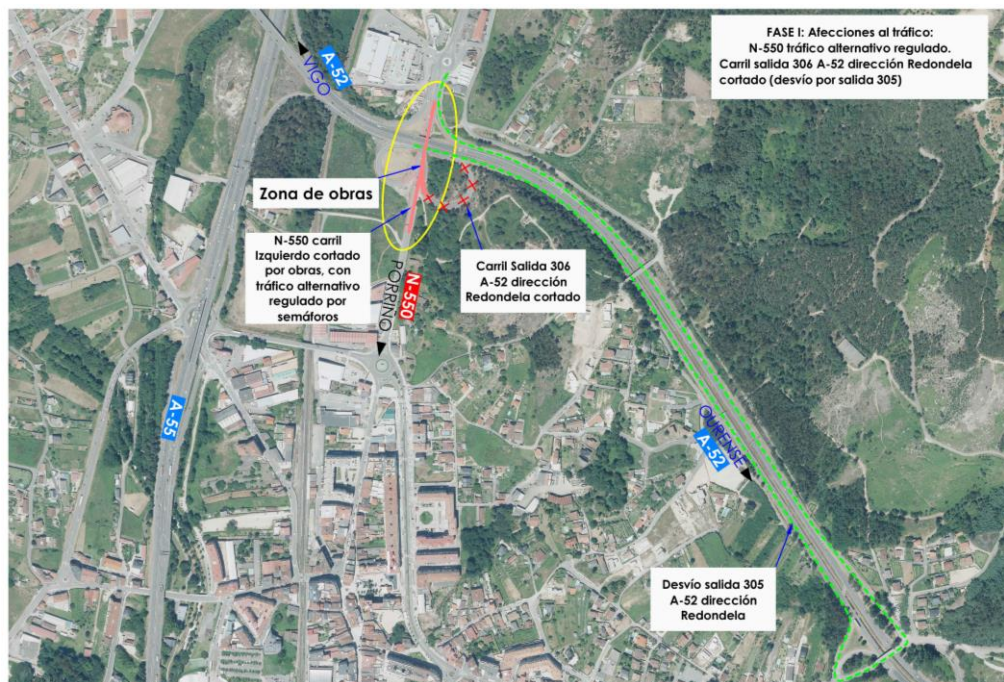
Los cortes y desvíos al tráfico se efectuarán del siguiente modo:

- En una primera fase:
 - Se cortará al tráfico el ramal de salida desde la A-52 kilómetro 306 (sentido Ourense) hacia N-550 - Redondela, pudiéndose efectuar el cambio de sentido a través del enlace del km 305 de la autovía A-52, y acceder por el ramal de la autovía A-52 en el km 306 (sentido Vigo) hacia N-550 - Redondela.
 - En el tronco de la N-550 bajo el paso superior, se trabajará por mitades de calzada, de forma alternativa. Por ello, el tráfico



circulará por la N-550 bidireccionalmente de forma alternativa con regulación semafórica.

- En una segunda fase (cuyo inicio se anunciará con antelación):
 - Se cortará al tráfico el ramal de entrada hacia la A-52 km 306 (sentido Ourense) desde N-550 – Redondela, pudiéndose efectuar este movimiento a través del enlace de la autovía A-55 km 15 y, posteriormente, desde la A-55 hacia la A-52 sentido Ourense.
 - Además, se mantendrán las anteriores restricciones en el ramal de salida desde la A-52 km 306 (sentido Ourense) hacia N-550 - Redondela y en el tronco de la N-550.





Nota de prensa

