



En la provincia de A Coruña

Mitma aprueba provisionalmente el proyecto de trazado de la fase I de la ampliación del puente del Pasaje, sobre la ría del Burgo

- Se construirá una nueva estructura paralela a la existente, inmediatamente al norte de la actual, para aumentar la capacidad y mejorar las condiciones de explotación de la carretera.
- El presupuesto de licitación estimado es de 31,3 millones de euros (IVA incluido).

Madrid, 18 de noviembre de 2022 (Mitma)

El Ministerio de Transportes, Movilidad y Agenda Urbana (Mitma) ha aprobado provisionalmente el proyecto de “Ampliación del puente del Pasaje. Carretera AC-12. Fase I: ampliación del viaducto sobre la ría del Burgo y adaptación de los enlaces adyacentes”. Próximamente se someterá al trámite de información pública, lo que implica la publicación del anuncio en el Boletín Oficial del Estado (BOE).

El presupuesto de licitación estimado de esta primera fase es de 31,3 millones de euros (IVA incluido).

El puente del Pasaje, sobre la Ría del Burgo, constituye una infraestructura fundamental en la movilidad del área metropolitana de A Coruña. Une los municipios de A Coruña y Oleiros y está situado en la carretera AC-12, la vía de acceso a la ciudad de A Coruña desde la N-6.

Con 40 años de antigüedad y una longitud total de 225 m, cuenta con 3 carriles por sentido de circulación para los casi 90.000 vehículos que circulan diariamente.

El objeto del proyecto es la construcción de una nueva estructura paralela a la existente, inmediatamente al Norte de la actual, para aumentar la capacidad y mejorar las condiciones de explotación de la carretera.

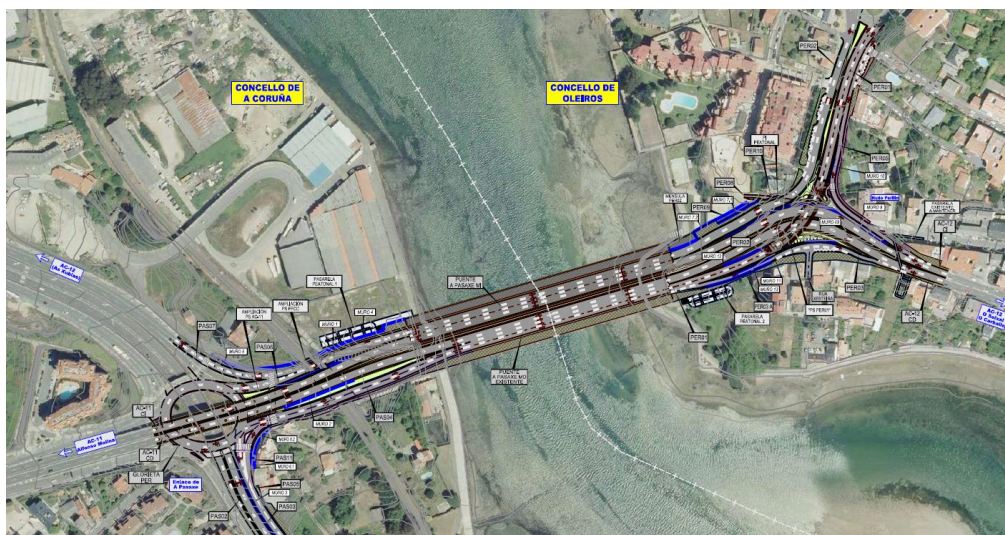


Nota de prensa

La ampliación de capacidad del puente y sus nudos adyacentes beneficiará tanto a la propia AC-12 como a la Avenida de Alfonso Molina (AC-11), con la que confluye en su estribo A Coruña, las vías con mayores tráficos en los accesos a la ciudad de A Coruña, y a las carreteras autonómicas AC-173 y AC-174, con las que confluye en el estribo Oleiros.



Imagen del puente actual



Plano de actuaciones previstas