



Plan de Recuperación, Transformación y Resiliencia (PRTR)

Nota de prensa

Mitma licita las obras de construcción de una pasarela peatonal en la Ronda Sur de Salamanca con un presupuesto de 546.448 euros

- El objeto del proyecto es mejorar la seguridad en la zona, evitando el cruce semaforizado existente en este punto de la SA-20.
- Esta actuación está financiada con cargo a los fondos NextGenerationEU y forma parte del Plan de Recuperación, Transformación y Resiliencia (PRTR).
- Dentro del PRTR, en el programa de mejora de las condiciones de seguridad de usuarios vulnerables en la Red de Carreteras del Estado, se prevé destinar hasta 357 millones de euros junto a actuaciones de modernización de túneles y protección de fauna.

Madrid, 21 de diciembre de 2022 (Mitma)

El Ministerio de Transportes, Movilidad y Agenda Urbana (Mitma) ha licitado, por importe de 546.448 euros (IVA incluido), las obras de construcción de una pasarela peatonal en el kilómetro 93,200 de la carretera SA-20 (Ronda Sur de Salamanca), en el término municipal de Carbajosa de la Sagrada.

Esta actuación está financiada con cargo a los fondos NextGenerationEU y forma parte del Plan de Recuperación, Transformación y Resiliencia (PRTR) que, en el programa de mejora de las condiciones de seguridad de usuarios vulnerables en la Red de Carreteras del Estado, que junto con las actuaciones de modernización de túneles y protección de fauna prevé destinar hasta 357 millones de euros (IVA incluido).

Características técnicas

Actualmente, en el km 93,200 de la circunvalación de Salamanca SA-20, se sitúa un paso de peatones semaforizado que da continuidad a la acera

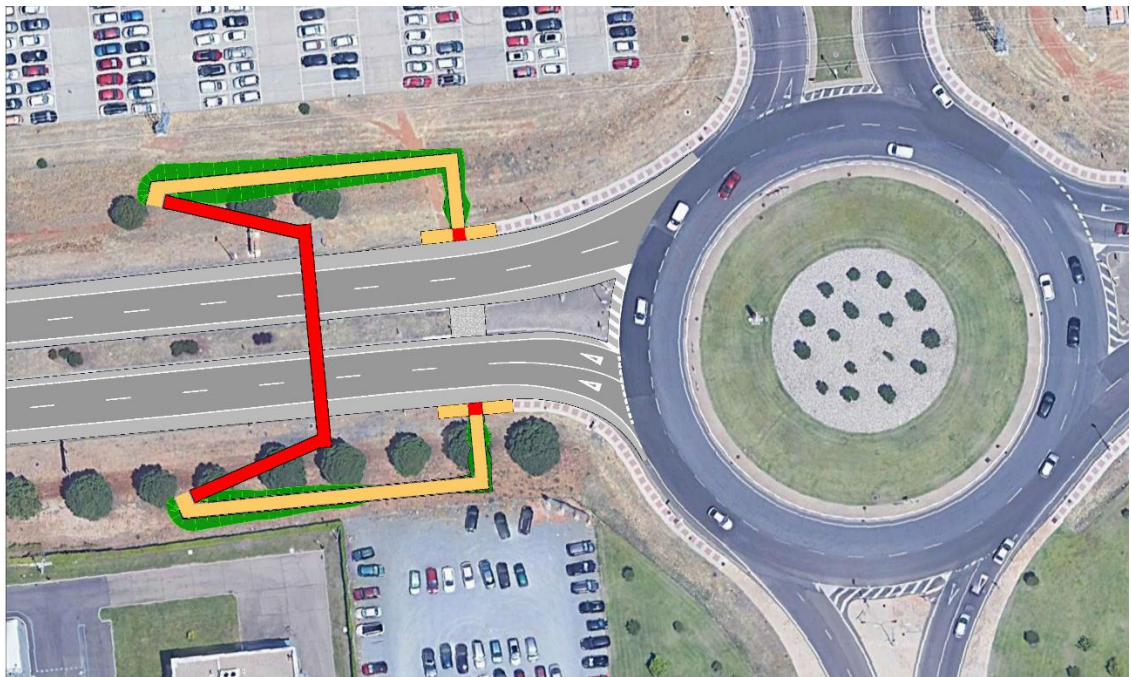


Nota de prensa

que rodea la glorieta existente, intersección de la SA-20 con una calle del polígono industrial que atraviesa en esta zona.

La construcción de nuevas instalaciones industriales y aparcamientos en la zona ha causado un incremento del tránsito de peatones entre ambos márgenes de la carretera SA-20, y en algunas ocasiones, durante la fase roja para vehículos, la longitud de vehículos en espera puede llegar hasta el interior de la glorieta, dificultando la circulación y nivel de servicio y afectando a la seguridad vial.

El objeto de este proyecto, recientemente aprobado, es mejorar la seguridad de todos los usuarios en la zona, construyendo una pasarela peatonal que facilite la continuidad de la acera, evitando así el cruce semaforzado a nivel de la carretera.



Planta de proyecto



Infografía