



En la provincia de Palencia

Afectación al tráfico en la autovía P-11 por las obras de reparación del paso superior ubicado en el kilómetro 0,750

- Las obras cuentan con un presupuesto estimado de 895.870 euros.
- A partir del 27 de febrero y hasta el 3 de marzo se cerrará el tráfico de la autovía en horario nocturno desde las 23:00 a las 5:00 horas.

Madrid, 24 de febrero de 2023

El Ministerio de Transportes, Movilidad y Agenda Urbana (Mitma) inicia los trabajos de reparación del paso superior ubicado sobre la autovía P-11, a la altura del kilómetro (km) 0,750, en la provincia de Palencia.

La actuación de reparación, con un presupuesto de obra estimado de 895.870 euros, consiste en el cambio de dos de las vigas del paso superior que han sido golpeadas por el tráfico.

Afecciones al tráfico

Para poder llevar a cabo la reparación en condiciones de seguridad se producirán algunas afectaciones al tráfico, concretamente se verán afectados el tráfico del paso superior y del tronco de la autovía P-11.

Desde el lunes 27 de febrero y hasta el 3 de marzo, se producirán restricciones al tráfico en ambas calzadas de la autovía P-11, las cuales permanecerán cortadas en horario nocturno desde las 23:00 a las 5:00 horas, entre los km 0,000 y el enlace E-1. Por otro lado, en el paso superior afectado, no se permitirá la circulación en sentido a la carretera PP-4105, de forma continuada hasta la finalización de las obras.

La continuidad de los itinerarios que utilizan la P-11 y el paso superior con sentido hacia la carretera PP-4105, se efectúa mediante los siguientes



itinerarios alternativos (se adjuntan croquis informativos al final de esta nota):

Valladolid a Palencia:

- El tráfico procedente de Valladolid se desviará por la salida 2 de la A-67 y a continuación por la salida 2A. En la glorieta tomará la salida hacia Palencia y se incorporará a la P-11.
- Se recomienda acceder a Palencia por las salidas señalizadas de los enlaces existentes en la autovía A-65.

Palencia a Valladolid:

- El tráfico procedente de Palencia se desviará por la salida 1 de la P-11. En la glorieta, se volverá a incorporar a la P-11 con dirección Valladolid.

Villamuriel de Cerrato a Palencia:

- El tráfico procedente de la localidad de Villamuriel de Cerrato se incorporará, desde la glorieta del enlace de la P-11 a la vía de servicio sentido Palencia, continuando por la misma hasta llegar al enlace 3 de la P-11, donde se podrá incorporar a la autovía P-11.

Palencia a factoría de automóviles y polígono industrial “El Arriero”:

- El tráfico procedente de la localidad de Palencia con destino a la factoría de automóviles y al polígono industrial El Arriero, se desviará en la salida 1 de la A-67, para realizar un cambio de sentido y volver a incorporarse a la A-67. Posteriormente tomará las salidas 2 y 2A para llegar a la glorieta donde podrá incorporarse a la vía de servicio que da acceso al polígono industrial; y a la carretera PP-4105 para llegar a la factoría de automóviles.
- Se recomienda utilizar la autovía A-610 para ir a la factoría de automóviles desde Palencia.

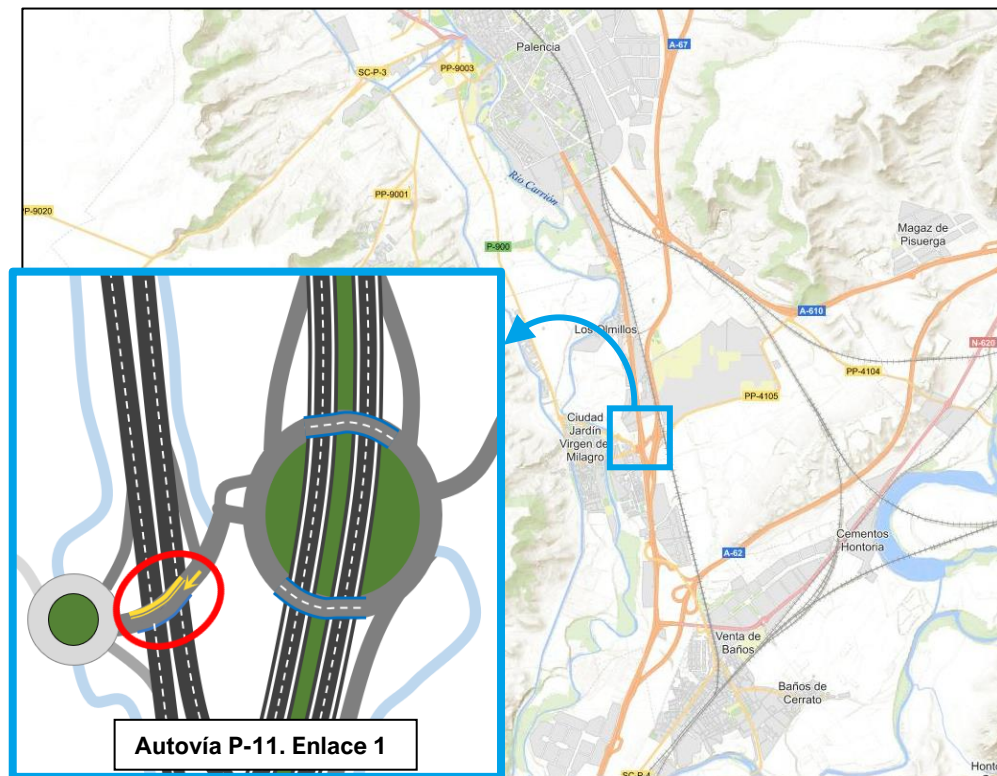
Villamuriel de Cerrato a factoría de automóviles y polígono industrial “El Arriero”:

Esta información puede ser usada en parte o en su integridad sin necesidad de citar fuentes

PASEO DE LA CASTELLANA, 67
28071 - MADRID
TEL: 91 597 81 71 / 80 60
FAX: 91 597 85 02



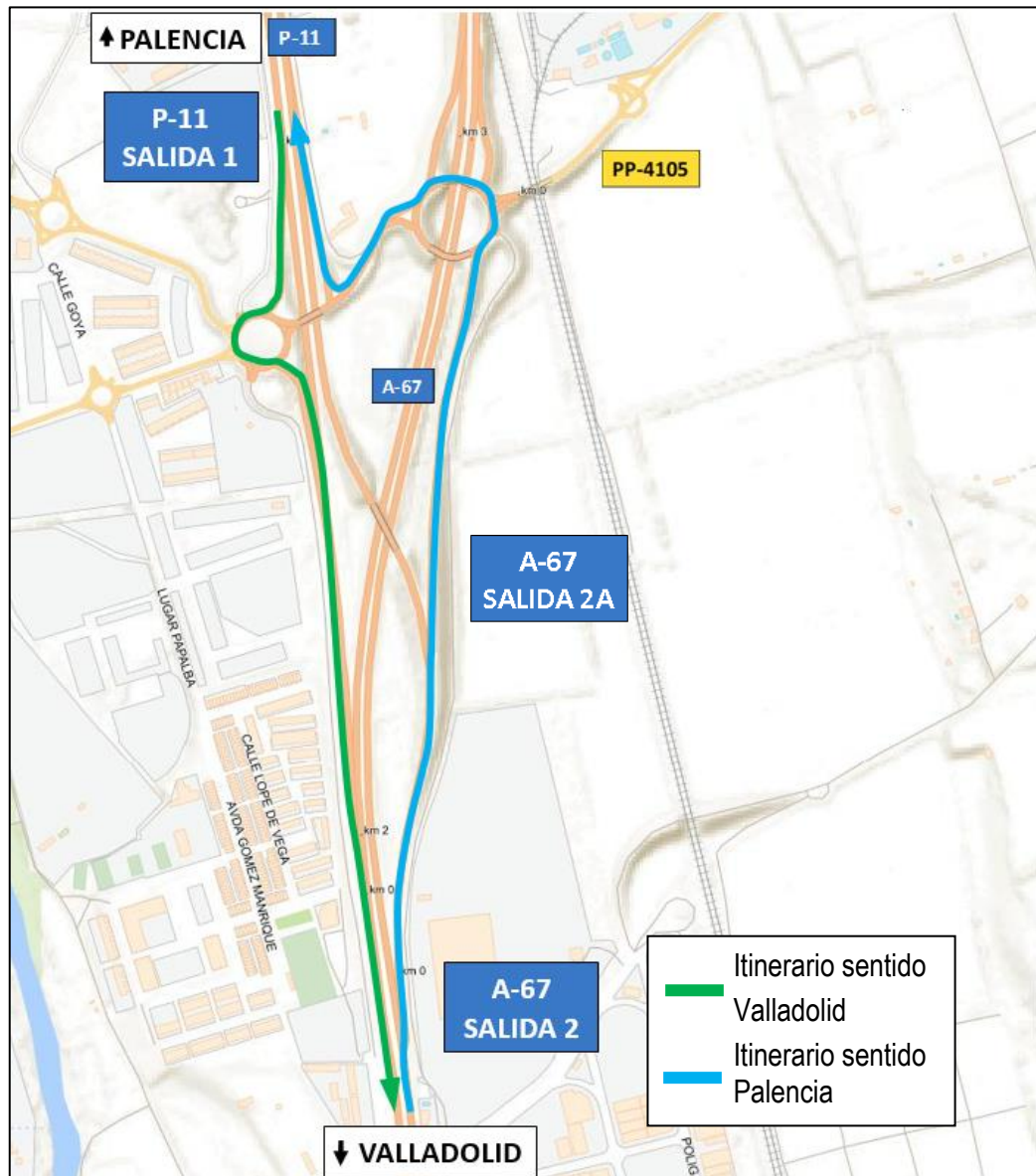
- El tráfico procedente de la localidad de Villamuriel de Cerrato con destino a la factoría de automóviles y al polígono industrial El Arriero, al llegar a la glorieta del enlace 1 de la P-11, se incorporará a la A-67 con dirección a Valladolid desde donde se desviará en la salida 1 para realizar un cambio de sentido y volver a incorporarse a la A-67. Posteriormente tomará las salidas 2 y 2A para llegar a la glorieta donde podrá incorporarse a la vía de servicio que da acceso al polígono industrial y a la carretera PP-4105 para llegar a la factoría de automóviles



Plano de situación de la estructura afectada.



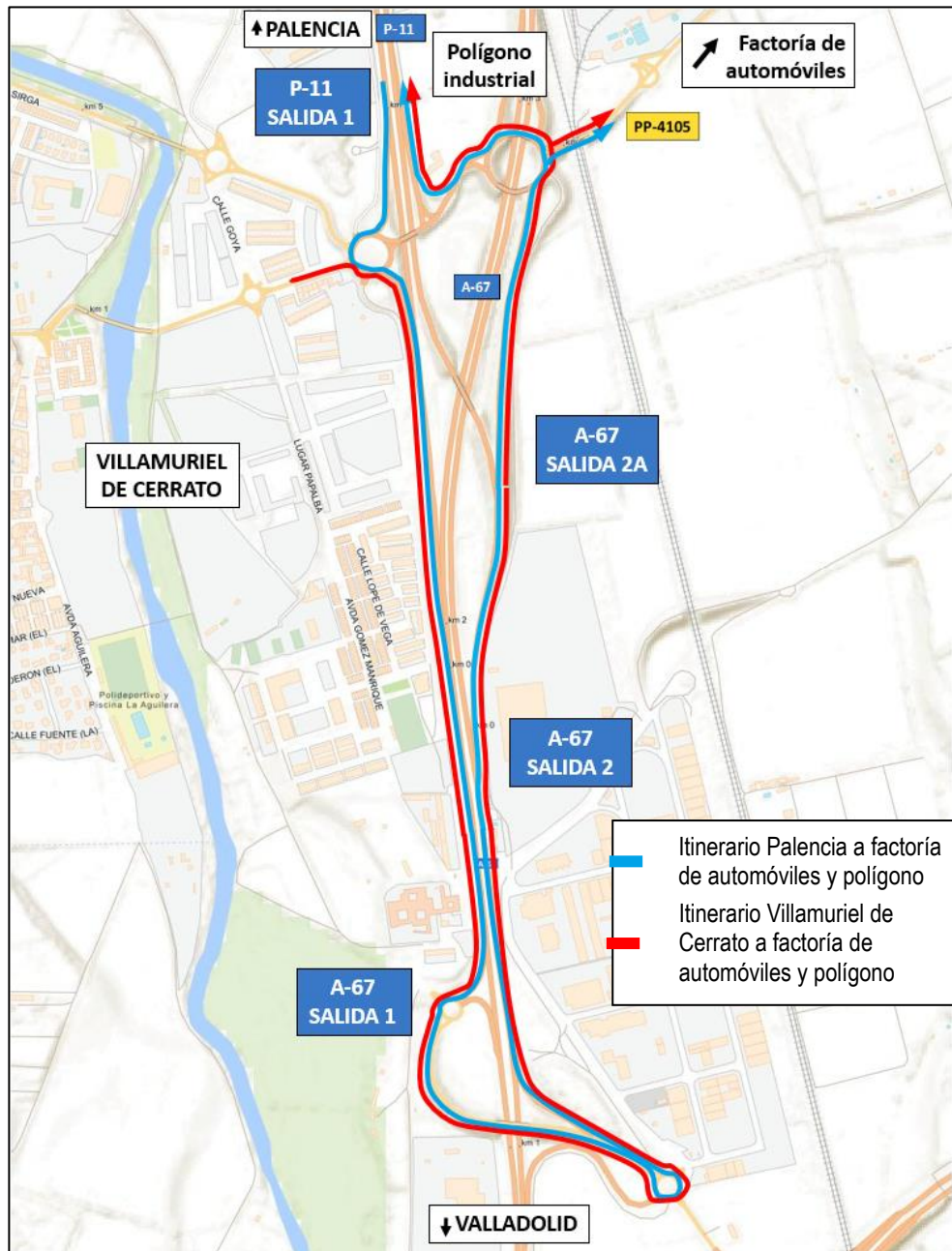
Nota de prensa



Itinerarios alternativos por afecciones corte P-11.



Nota de prensa



Itinerarios alternativos por afecciones corte carril paso superior P-11.