



Desde esta mañana, en la provincia de Teruel

Mitma pone en servicio la Variante de Alcorisa en la carretera N-211 con una inversión de más de 45 millones de euros

- La nueva infraestructura cuenta con una longitud de 6,8 km y se encuentra en la N-211 entre sus kilómetros 208,400 y 214,500.
- Evita el tránsito del tráfico de medio y largo recorrido por el municipio, más de 3.000 vehículos, mejorando así la seguridad vial y el bienestar de sus habitantes.
- Además, los usuarios de la carretera N-211 disfrutarán de un ahorro de más de 6 minutos en sus trayectos y un mayor confort y seguridad al evitar las intersecciones con las calles del municipio.

Madrid, 28 de abril de 2023 (Mitma)

El Ministerio de Transportes, Movilidad y Agenda Urbana (Mitma) ha puesto en servicio desde la mañana de hoy, viernes 28 de abril de 2023, la Variante de Alcorisa en la carretera N-211, en la provincia de Teruel, tras invertir 45,13 millones de euros (IVA incluido) y gracias a la cual se espera que más de 3.000 vehículos dejen de transitar por el centro de la población.

Además, los usuarios de la carretera N-211 disfrutarán de un ahorro de más de 6 minutos en sus trayectos al evitar el paso por el municipio y de un mayor confort y seguridad al evitar las intersecciones de la travesía con las calles del municipio.

Todo ello servirá para mejorar la seguridad vial y el bienestar de sus habitantes, además de contribuir al aprovechamiento de los ciudadanos de la zona, favoreciendo a su vez el uso de medios de transporte sostenibles, como la bicicleta, y promoviendo estilos de vidas más saludables y respetuosos con el medio ambiente.

Es importante destacar que la apertura al tráfico ha sido posible gracias a la orden de continuidad provisional de las obras, autorizada en septiembre de 2022 por la ministra, Raquel Sánchez, incluidas en el modificado número dos de estas obras y que ha sido aprobado recientemente por el Consejo de Ministros.



Próximos trabajos

Concluidas las obras en la travesía, a partir de ahora está previsto la puesta en marcha de los trabajos ya anunciados el pasado año con la formalización del contrato de conservación integral TE-03 y que contarán con una inversión de 824.598 euros (IVA incluido) para la construcción de una glorieta en el km 212,900 de la N-211, en su intersección con las carreteras A-223 y A-225, con el fin de mejorar la seguridad vial en este cruce y regular el tráfico de entrada a Alcorisa.

Por otro lado, el próximo año se llevará a cabo la rehabilitación del firme de la travesía de Alcorisa, con el objetivo de una puesta a punto para la nueva configuración del tráfico en la zona, donde el tráfico de largo recorrido, sobre todo los vehículos pesados, ya no circularán por la misma.

[Mitma formaliza un contrato por 6,4 millones de euros para la ejecución de operaciones de conservación y explotación en carreteras del Estado en la provincia de Teruel | Ministerio de Transportes, Movilidad y Agenda Urbana](#)

La variante de Alcorisa, características técnicas

La Variante de Alcorisa tiene una longitud de 6,8 km y se encuentra en la carretera N-211 entre sus kilómetros 208,400 y 214,500. Sirve como una alternativa más segura a la travesía de esta localidad turolense, lo que la convierte en una opción ideal tanto para el transporte de largo recorrido como para la travesía, que pasa a ser una vía urbana. Además, permite reducir en más de 6 minutos los tiempos de recorrido para la circulación por la N-211.

La sección transversal de la variante está compuesta por una calzada con dos carriles de 3,5 metros cada uno y arcenes de 1,5 metros. El tramo tiene una velocidad de proyecto de 100 km/h, aunque debido al cambio de normativa de tráfico, la velocidad máxima se establece en 90 km/h.

El inicio del trazado se encuentra al suroeste de Alcorisa, km 208,400 de la carretera N-211. A partir de este punto, el tronco de la variante bordea por el norte el núcleo urbano, hasta volver a entroncar con la nacional actual en su km 214,500.

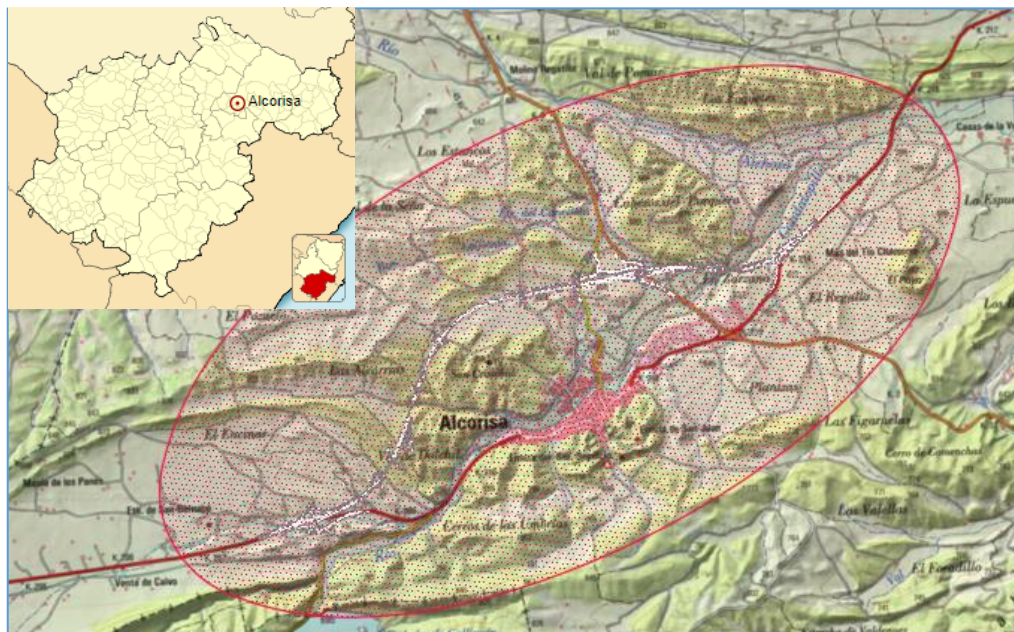
La variante cuenta con tres enlaces:

- El inicial (oeste), se resuelve mediante una tipología de diamante con pesas, permitiendo acceder al núcleo urbano de Alcorisa y a la carretera TE-V-8215.



Nota de prensa

- El enlace centro, en el km 219,500, donde la N-211 cruza sobre la carretera autonómica A-223, resuelto mediante una glorieta inferior que permite todos los movimientos.
- Pasado este enlace, la variante cruza el río Guadalopillo mediante un viaducto y llega al semienlace este, que permite a los vehículos que proceden de Calanda y Alcañiz, acceder a Alcorisa o a los que salen de Alcorisa dirigirse a esas dos poblaciones.



Croquis de ubicación



Nota de prensa



Enlace Oeste



Enlace Centro



Nota de prensa



Enlace Este



Nota de prensa



Viaducto sobre río Guadalopillo