



Plan de Recuperación

Mitma adjudica por medio millón de euros las obras de construcción de una pasarela peatonal en la Ronda Sur de Salamanca

- El objetivo del proyecto, ubicado en el km 93,200 de la carretera SA-20, es el de mejorar la seguridad en la zona evitando el cruce semaforizado existente en este punto.
- Esta actuación está financiada con cargo a los fondos europeos del Plan de Recuperación, en el proyecto de mejora de las condiciones de seguridad de usuarios vulnerables en la Red de Carreteras del Estado.

Madrid, 9 de junio de 2023 (Mitma)

El Ministerio de Transportes, Movilidad y Agenda Urbana (Mitma) ha adjudicado las obras de construcción de una pasarela peatonal en el kilómetro 93,200 de la carretera SA-20, conocida como Ronda Sur de Salamanca, en el término municipal de Carbajosa de la Sagrada (provincia de Salamanca), con un presupuesto de adjudicación de 499.454,14 euros (IVA incluido).

El objeto del proyecto, recientemente aprobado, es mejorar la seguridad de todos los usuarios en la zona, construyendo una pasarela peatonal que facilite la continuidad de la acera, evitando así el cruce semaforizado a nivel de la carretera.

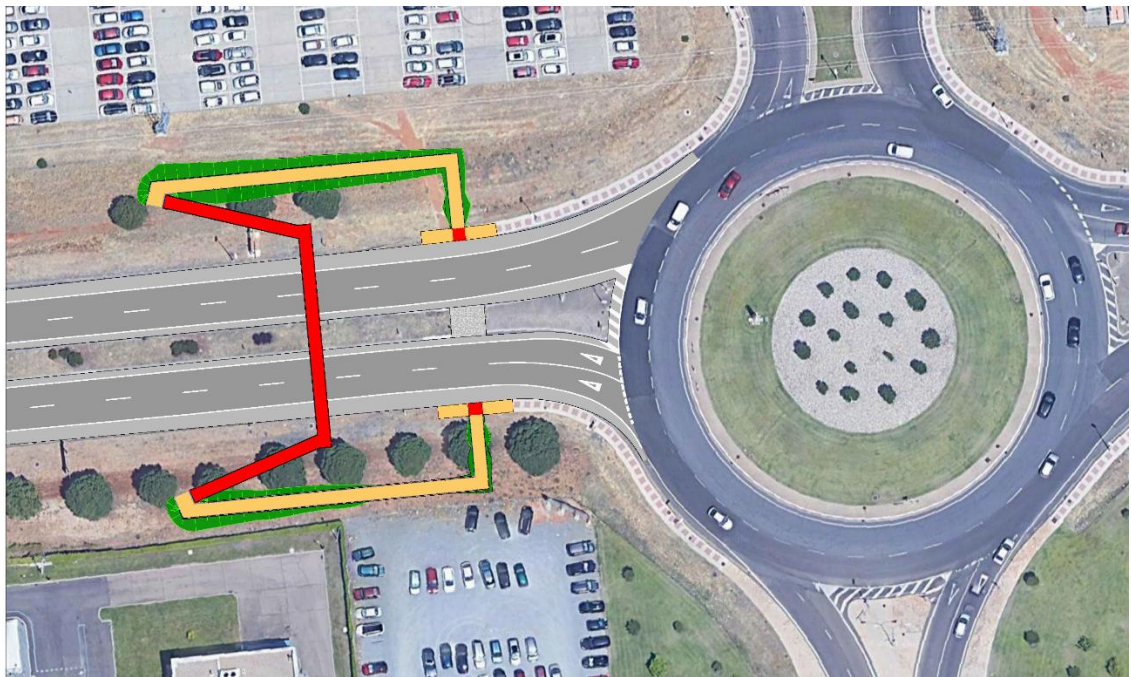
Actualmente, en el km 93,200 de la circunvalación de Salamanca SA-20, se sitúa un paso de peatones semaforizado que da continuidad a la acera que rodea la glorieta existente, intersección de la SA-20 con una calle del polígono industrial que atraviesa esta zona.

La construcción de nuevas instalaciones industriales y aparcamientos en la zona ha causado un incremento del tránsito de peatones entre ambos márgenes de la carretera SA-20 y, en algunas ocasiones, durante la fase roja para vehículos, la longitud de vehículos en espera puede llegar hasta el interior de la glorieta, dificultando la circulación y nivel de servicio y afectando a la seguridad vial.



Nota de prensa

Esta actuación está financiada con cargo a los fondos europeos y forma parte del Plan de Recuperación, en el proyecto de mejora de las condiciones de seguridad de usuarios vulnerables en la Red de Carreteras del Estado.



Planta de proyecto



Infografía