



En Gamonal y Velada

Mitma formaliza por cerca de 6 millones de euros las obras de un nuevo enlace en el km 105 de la carretera N-502 en Toledo

- Encauzará de manera segura los movimientos desde y hacia Gamonal y Velada, que actualmente utilizan las dos intersecciones a nivel del km 104,75 y 105,50.

Madrid, 19 de junio de 2023 (Mitma)

El Ministerio de Transportes, Movilidad y Agenda Urbana (Mitma) ha formalizado por 5,9 millones de euros (IVA incluido) un contrato de obras para la ejecución del acondicionamiento de las intersecciones de la carretera N-502, en los km 104,75 y 105,50, mediante la construcción de un enlace en el km 105,170, en la provincia de Toledo. El anuncio correspondiente será próximamente publicado en el Boletín Oficial del Estado (BOE).

La actuación consiste en ejecutar un único enlace que sirva para conectar las localidades de Velada y Gamonal con la carretera N-502. Este nuevo enlace se ubica concretamente en el km 105,2, en un punto intermedio entre las dos intersecciones actuales que son a nivel y están ubicadas en el km 104,75 y 105,50. Con ello, se mejorará la fluidez y la seguridad en las conexiones de todos los movimientos con la N-502.

Características del nuevo enlace

El nuevo enlace es de tipo diamante con pesas, dotado de dos glorietas a ambos márgenes de la N-502, y un puente que las une. Las conexiones con los accesos a ambas localidades se harán mediante viales bidireccionales, situados en la margen derecha de la carretera.

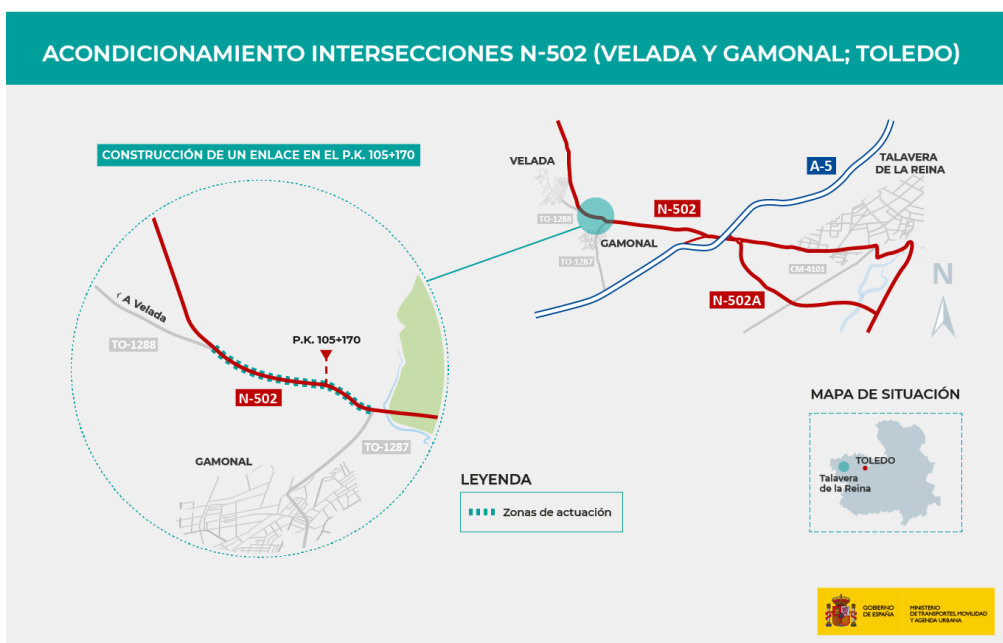
El vial de conexión entre las glorietas del enlace pasa por encima de la N-502, para lo que se construirá un puente de 25 metros de luz formado por un tablero de vigas artesa de 11,10 metros de ancho.

En cuanto a los caminos existentes y los accesos a fincas, se prevé su reposición mediante otros de nueva ejecución que conectan con la glorieta

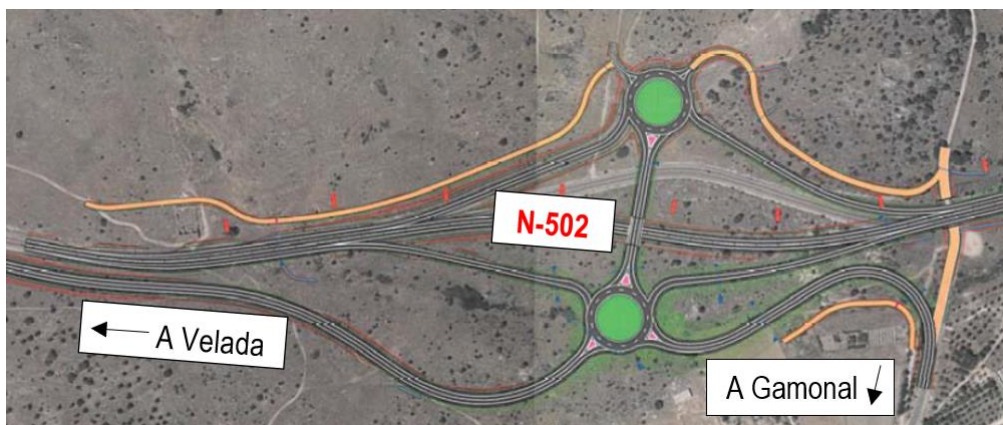


de la margen izquierda del enlace, o con otros en el caso de la margen derecha.

Con la construcción de este enlace se mejora la seguridad vial del acceso a las localidades citadas y, además, el trazado de la N-502 se mejorará tanto en planta como en alzado en una longitud total de 1.200 metros, al objeto de eliminar la limitada visibilidad existente en la actualidad en el entorno.



Plano de localización



Detalle del enlace