



Plan de Recuperación

Mitma iniciará en breve las obras de humanización de las travesías oeste y sur de Soria por más de 12 millones de euros

- La actuación, que se alinea con la Estrategia Estatal de la Bicicleta, se ejecutará entre los km 351,500 y 352,770 de la carretera N-234 y entre los km 223 y 225,150 de la carretera N-111.
- Incluye el rediseño de los carriles, ejecución de un carril bici, ampliación de aceras o el fresado completo de la calzada.
- Incluida en el Plan de Recuperación, participa del programa de humanización de travesías, en el que invertirán 105 millones de euros para un entorno más sostenible, inclusivo y accesible.

Madrid, 23 de junio de 2023 (Mitma)

El Ministerio de Transportes, Movilidad y Agenda Urbana (Mitma) iniciará en breve las obras para la humanización de las travesías oeste y sur de Soria, que se corresponden con la carretera N-234 entre los km 351,500 y 352,770 y la carretera N-111 entre los km 223 y 225,150 respectivamente. Los trabajos cuentan con una inversión de 12,03 millones de euros (IVA incluido)

Dentro del proyecto cabe destacar las siguientes actuaciones, sin perjuicio de otras de menor entidad que se llevarán a cabo (iluminación, jardinería, mobiliario urbano...):

- Rediseño de la sección tipo de la calzada, adoptando un ancho de carril estricto para liberar espacio de la sección tipo actual para dedicarlo a usos no motorizados.
- Ejecución de algunos tramos de un carril bici de doble sentido de circulación.
- Ampliación y consolidación de las aceras a lo largo del recorrido de las travesías, mejorando la accesibilidad peatonal.
- Fresado completo de la calzada y extensión de nuevas capas de aglomerado fonoabsorbente.



La humanización de la travesía lleva aparejada la cesión de esta al Ayuntamiento de Soria, al carecer de función de servicio al tráfico de largo recorrido y tener un carácter eminentemente local, pasando el Ayuntamiento a ser el nuevo responsable de su conservación y mantenimiento como titular de la vía.

La cesión de este tramo, que actualmente pertenece a la Red de Carreteras del Estado, no menoscabará la continuidad de la red viaria estatal ni la funcionalidad de esta al existir alternativas mejores para el tráfico de largo recorrido.

Plan de Recuperación, humanización de travesías

El Plan de Recuperación, a través de la Componente 1, contempla invertir 105 millones de euros (IVA no incluido) en actuaciones de humanización de travesías, como estas que han comenzado en Soria.

Este contrato, que se financia con cargo a los fondos europeos, muestra el cambio ejercido en la política de carreteras en favor de la movilidad sostenible y activa, por lo que permitirá mejorar la seguridad vial para los peatones y ciclistas en la travesía, así como su accesibilidad.

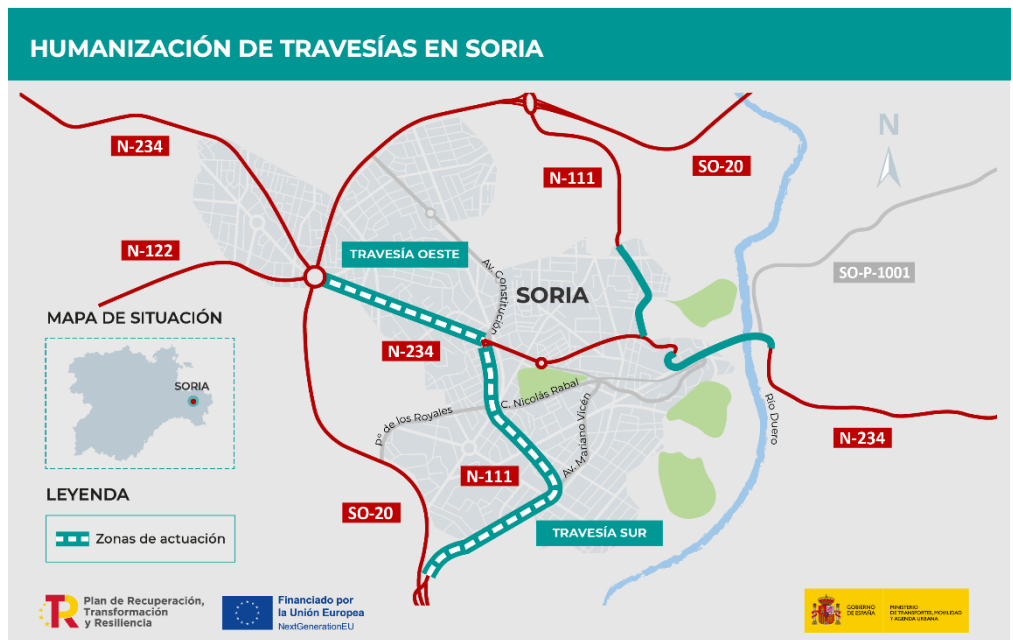
El objetivo es generar, en relación con la Red de Carreteras del Estado, un entorno urbano más accesible, inclusivo y sostenible que ayude a descarbonizar la movilidad urbana y mejorar la calidad del aire.



Nota de prensa



Cartel de obra instalado



Croquis de ubicación