



En la provincia de Alicante

El Gobierno autoriza licitar por 19 millones de euros las obras complementarias a la variante de Benissa en la carretera N-332

- Esta inversión, aprobada hoy en Consejo de Ministros, se suma a los 38 millones de euros que ha invertido Mitma en dicha variante, en servicio desde julio de 2022.
- Los nuevos trabajos potenciarán el nivel de servicio, mejorarán la seguridad vial y, además, incluyen unos 2 km de vías peatonales y ciclistas, en línea con la Estrategia Estatal por la Bicicleta.
- La variante de Benissa ha permitido segregar el tráfico local del de largo recorrido y ha permitido potenciar la conectividad con la autopista AP-7, libre de peaje desde el 1 de enero de 2020.

Madrid, 19 de septiembre de 2023 (Mitma)

El Consejo de Ministros, en su reunión de hoy, ha autorizado al Ministerio de Transportes, Movilidad y Agenda Urbana (Mitma) a licitar el contrato de obras complementarias de la variante de Benissa, en la provincia de Alicante, para mejorar su funcionamiento mediante la reordenación de accesos, el refuerzo del trazado y el aumento de capacidad. El proyecto cuenta con un presupuesto estimado de algo más de 19 millones de euros (IVA no incluido), que se suman a los 38 millones de euros (IVA incluido) que Mitma ya ha invertido en dicha infraestructura.

La variante de Benissa, ubicada en la carretera N-332 y en servicio desde el 28 de julio de 2022, ha permitido la segregación del tráfico local del de largo recorrido, mejorando la seguridad vial, reduciendo los tiempos de recorrido y mitigando la contaminación y la congestión en el municipio.

Además, la variante ha potenciado la conectividad con la autopista AP-7, libre de peaje desde el 1 de enero de 2020, por lo que se ha detectado un aumento significativo del tráfico en el vial de conexión entre la autopista y el nuevo enlace norte de Benissa en la carretera N-332.



En este contexto, se van a realizar las obras complementarias autorizadas hoy, en el entorno del nuevo enlace norte de Benissa y en el tramo colindante de la N-332 a la altura del polígono industrial La Pedrera.

Características de la actuación

Las actuaciones proyectadas asegurarán la funcionalidad y correcto funcionamiento del enlace y mejorarán la seguridad vial, mediante reordenación de accesos y mejora del trazado.

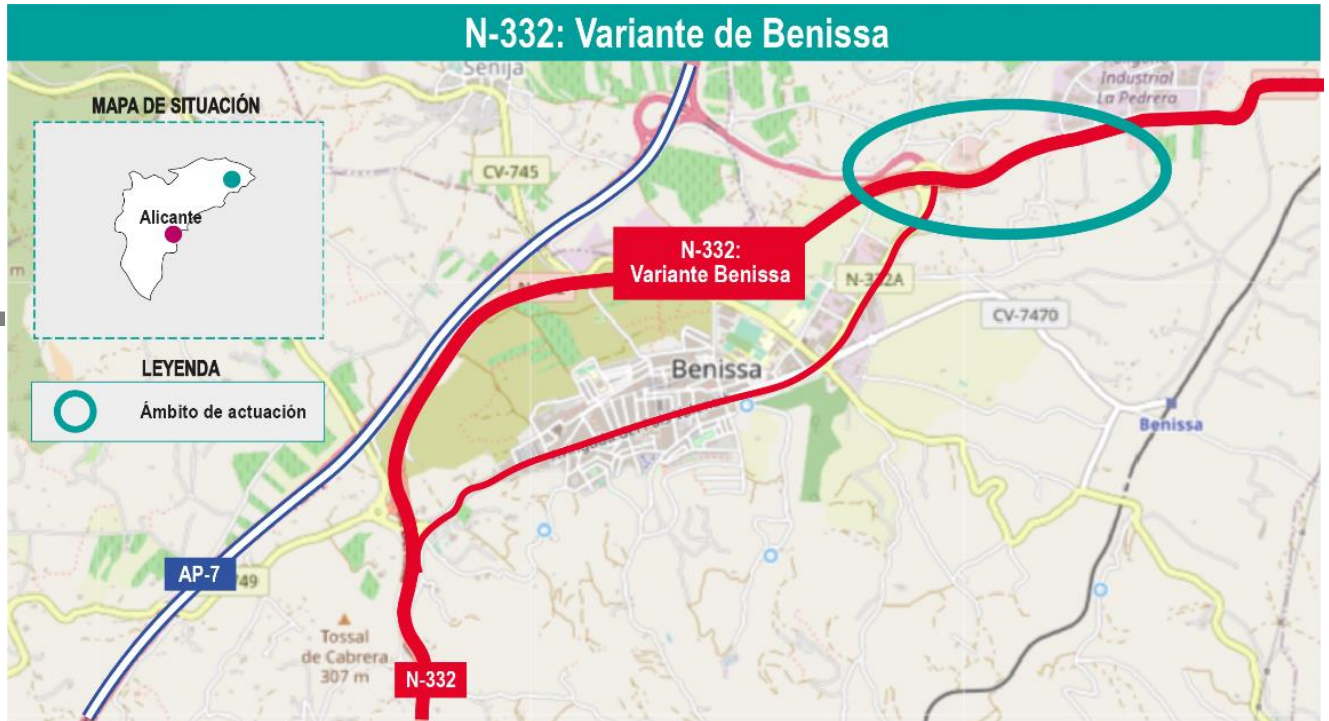
En el proyecto se ha incluido el aumento de capacidad mediante la ampliación de la plataforma bidireccional actual, con el objeto de disponer de dos carriles por sentido, construyendo un ramal directo para los movimientos desde la autopista AP-7 hacia Calpe. De esta forma se reducirán los tiempos de recorrido.

También contempla el acondicionamiento mediante mejora de trazado y ampliación de plataforma de la carretera N-332, en una longitud cercana a los 2 km en el extremo norte de la Variante de Benissa. El objetivo es dotar al tramo entre Benissa y Teulada, que presenta una intensidad de tráfico media diaria próxima a los 20.000 vehículos al día, de características similares a las de la Variante de Benissa, recientemente construida. Se potenciará así la seguridad vial en una carretera que conecta zonas turísticas de primer nivel internacional, como son Xàbia, Teulada-Moraira, Benissa y Calpe, con una alta intensidad de tráfico en época estival.

Además, se ejecutará un enlace de acceso al polígono industrial La Pedrera, eliminando la intersección existente con la consiguiente mejora de las condiciones de seguridad vial.

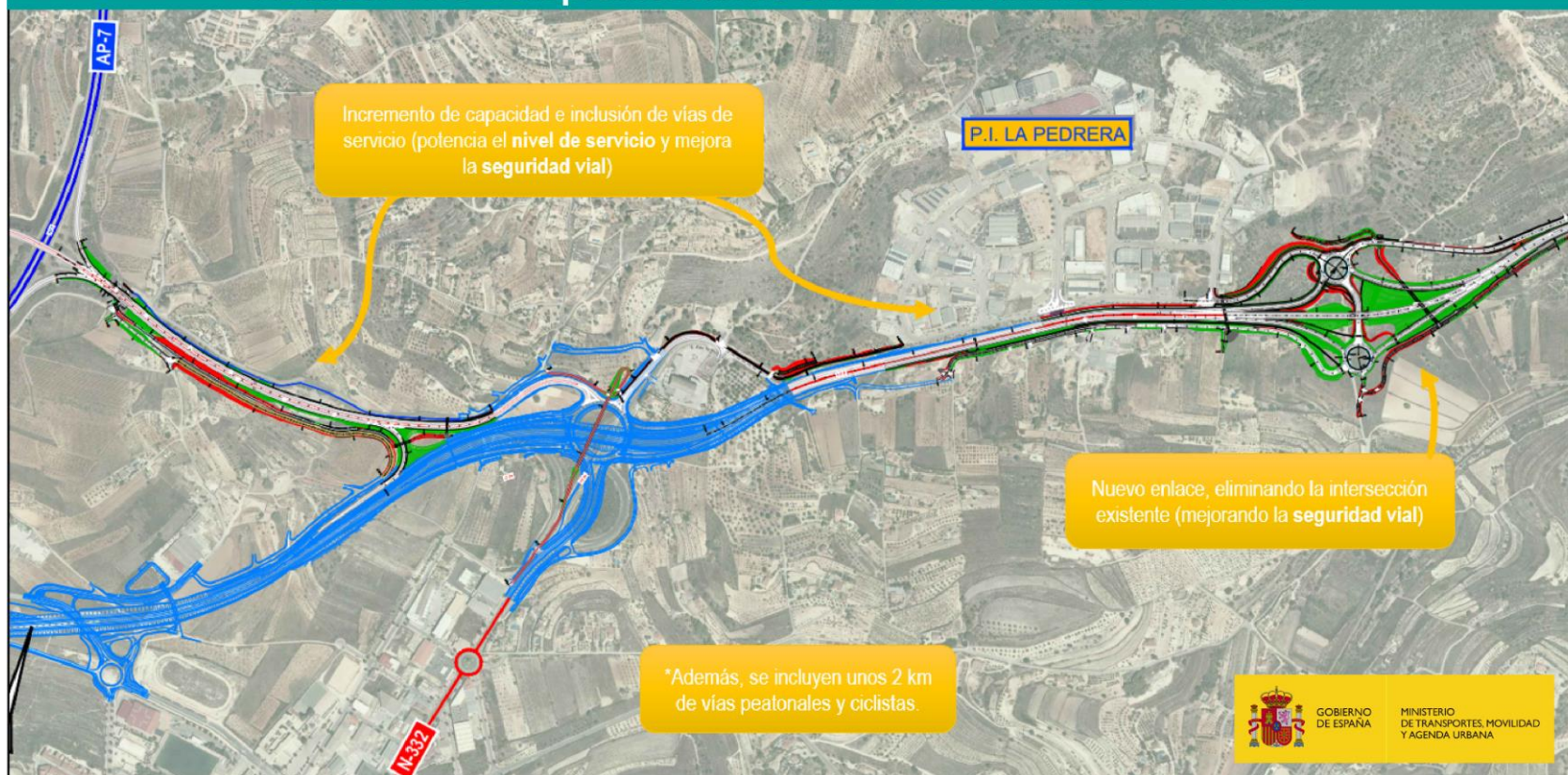
Actualmente, en los 2 km de carretera N-332 en los que se va a actuar, existen 14 accesos directos de caminos a la carretera. Para potenciar el nivel de servicio de la carretera y aumentar la seguridad vial en el itinerario, se construirán 1.800 m de viales de servicio conectados al nuevo enlace a construir que garantizarán la accesibilidad a fincas y actividades colindantes, eliminando de este modo dichos accesos directos a la N-332.

Por último, se han diseñado unos 2 kilómetros de vías peatonales y ciclistas que mejoran la accesibilidad a la Partida de Canor y al polígono industrial de La Pedrera. El proyecto incluye una pasarela singular de tipología mixta (acero y hormigón) para la vía peatonal y ciclista de 174 m de luz sobre la nueva glorieta del enlace norte de la Variante de Benissa.





Actuaciones complementarias en N-332-Variante de Benissa





Nota de prensa