



Nuevo impulso al Corredor Mediterráneo

El Gobierno autoriza licitar por 223 millones de euros el despliegue de los sistemas de señalización y gestión del tráfico en la línea de alta velocidad Murcia-Almería

- Para la instalación del ERTMS nivel 2, el sistema de señalización y gestión de tráfico ferroviario más avanzado del mundo, y los equipos asociados: enclavamientos, CTC y telecomunicaciones.
- Se trata de un nuevo impulso a la construcción de la LAV Murcia-Almería, a la que se destina una inversión de 3.500 millones de euros y en la que se avanza en distintos ámbitos.
- La nueva LAV integrará Almería en la red de alta velocidad, a través del Corredor a Levante, en el Corredor Mediterráneo y en las redes europeas, favoreciendo la vertebración y cohesión de territorios.

Madrid, 27 de diciembre de 2023

El Consejo de Ministros ha autorizado hoy, a propuesta del Ministerio de Transportes y Movilidad Sostenible, a licitar por 223,6 millones de euros (sin IVA) el contrato para el despliegue de los sistemas de señalización y gestión del tráfico en la línea de alta velocidad Murcia-Almería. Con esta inversión se abre, a través de Adif AV, una nueva fase en el desarrollo de la línea y se da un nuevo impulso al Corredor Mediterráneo.

En concreto, la actuación supone instalar en toda la línea (200 km) y en el ramal Pulpí-Águilas el sistema de control y mando del tren ERTMS nivel 2, en el que España es líder europeo, y el resto de los equipos asociados: enclavamientos (sistemas que regulan a distancia todas las señales de un tramo de ferrocarril), sistemas de protección del tren, auxiliares de detección ante eventuales caídas de obstáculos en la vía, control de tráfico centralizado (CTC) y telecomunicaciones para la operativa ferroviaria.

El contrato, que incluye el mantenimiento de los sistemas y equipos durante cuatro años, permitirá dotar a la nueva línea de equipos y sistemas



de señalización de última tecnología para organizar la circulación de trenes y gestionar el tráfico en remoto y tiempo real.

Nuevo hito

La autorización de estos trabajos constituye un nuevo impulso a la construcción de la LAV Murcia-Almería, eje estratégico del Corredor Mediterráneo, a la que se destina una inversión de 3.500 millones de euros y en la que se avanza en distintos ámbitos.

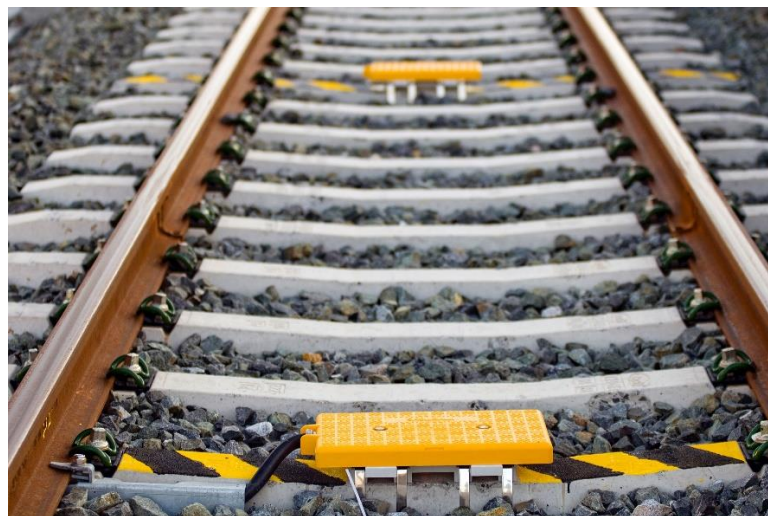
Adif AV contrató recientemente los primeros trabajos de electrificación, mientras avanza en los proyectos para tender las vías en toda línea y en la construcción de su plataforma: todos los tramos están ya en marcha (finalizados, en construcción o contratación), tras arrancar las obras de llegada de la alta velocidad a Almería y su nueva estación. También se trabaja en el proyecto de la conexión Pulpí-Águilas.

La nueva línea integrará Almería en la red de alta velocidad, a través del Corredor a Levante; en el Corredor Mediterráneo y en las redes europeas, favoreciendo la vertebración y cohesión de territorios.

Esta actuación contribuye a los Objetivos de Desarrollo Sostenible (ODS) 9 (promoción de infraestructuras fiables, sostenibles y de calidad), 8 (crecimiento económico y generación de empleo) y 7 (eficiencia energética).

Financiación europea

Esta actuación podrá ser cofinanciada por el Fondo Europeo de Desarrollo Regional (FEDER). Una manera de hacer Europa.



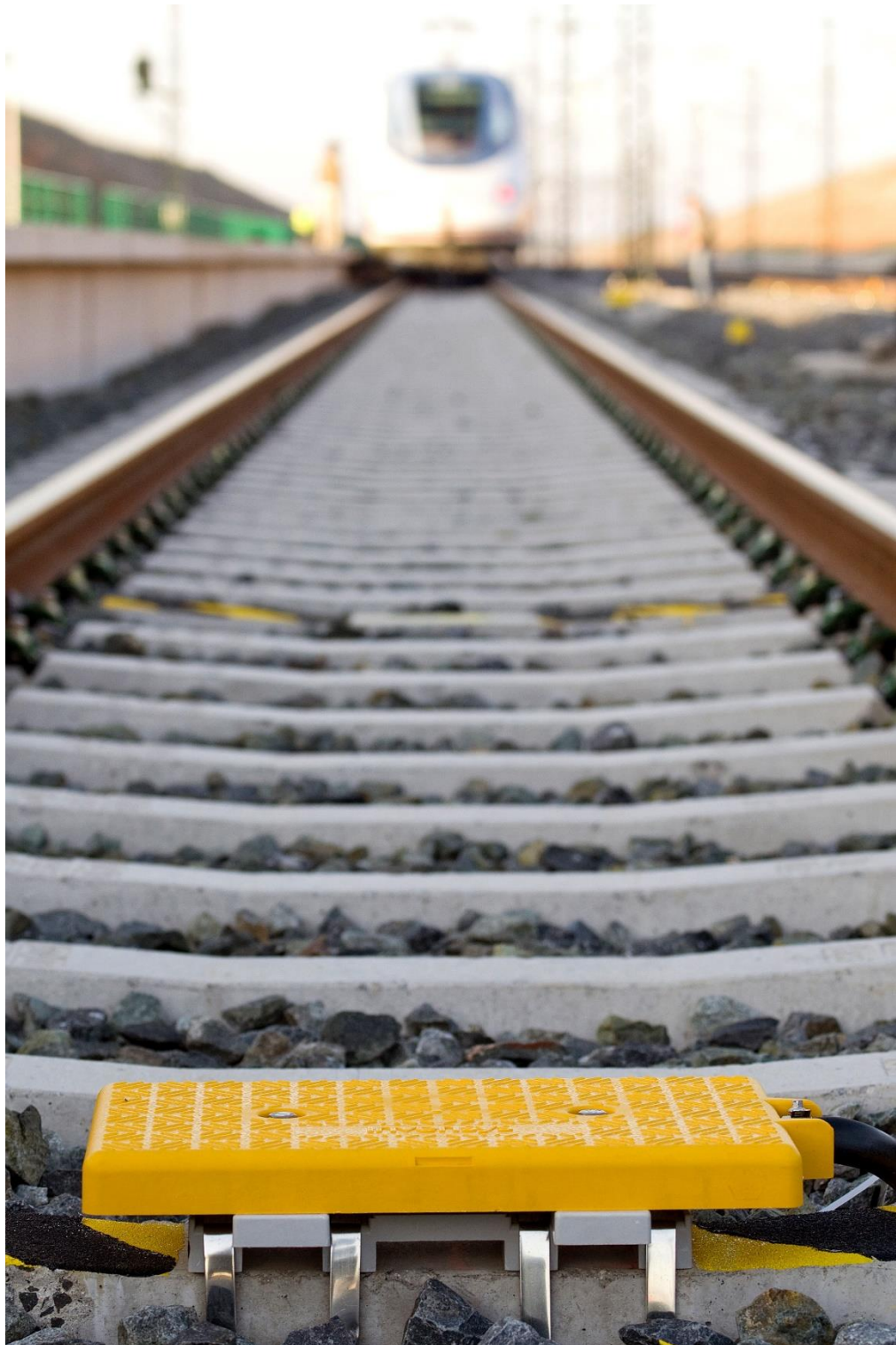


MINISTERIO
DE TRANSPORTES
Y MOVILIDAD SOSTENIBLE



España
Gobierna.

Nota de prensa





Nota de prensa

