



El próximo lunes, a partir de las 00:00 horas, en la provincia de Málaga

Afectación al tráfico por las obras para reparar los apoyos de dos estructuras en la autovía MA-20, por 1,83 millones de euros

- En concreto, los trabajos se realizarán en las estructuras situadas en los km 1,450 y 3,600 de la MA-20.
- Se cortará el tráfico a calzada completa en cada una de las estructuras, desviando la circulación por los ramales de enlace.

Madrid, 15 de marzo de 2024

El Ministerio de Transportes y Movilidad Sostenible está ejecutando las obras de reparación en ambas calzadas de los apoyos de dos estructuras situadas en los km 1,450 y 3,600, en la autovía MA-20, en Málaga. La obra cuenta con un presupuesto de 1.829.098 euros (IVA incluido).

Por ello, y para garantizar la seguridad de los trabajadores y usuarios, se producirán las siguientes afectaciones al tráfico:

- Desde las 00:00 horas del próximo lunes 18 y hasta las 7:00 horas del mismo día, en la calzada completa de la salida 3 sentido Marbella/Algeciras.
- Desde las 22:30 horas del lunes 18 hasta las 7:00 horas del martes 19, en la calzada completa de la salida 3 sentido Marbella/Algeciras.
- Desde las 22:30 horas del martes 19 y hasta las 7:00 horas del miércoles 20, en la calzada completa de la salida 1 sentido Marbella/Algeciras.
- Desde las 22:30 horas del miércoles 20 y hasta las 7:00 horas del jueves 21, en la calzada completa de la salida 1 sentido Málaga.
- Desde las 22:30 horas del jueves 21 y hasta las 0:00 horas del viernes 22, en la calzada completa de la salida 3 sentido Málaga.

Para asegurar la fluidez del tráfico durante las afectaciones se habilitarán los siguientes itinerarios alternativos debidamente señalizados:



Nota de prensa

Se dará continuidad por la salida del enlace y la entrada a la autovía por el ramal de incorporación a la autovía, según se indica en los croquis adjuntos.

Las afectaciones y el corte durarán previsiblemente hasta las 07:00 horas del día 22 de marzo.

Características de los trabajos

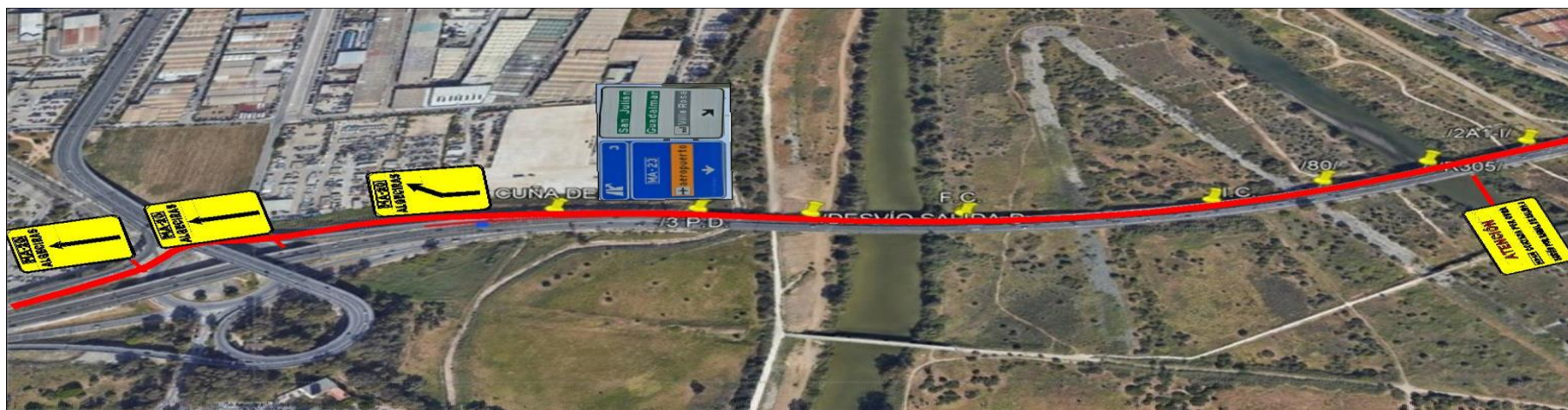
Durante las afectaciones al tráfico se llevarán a cabo los trabajos de fresado y aglomerado de tableros, desmontaje y montaje de juntas de dilatación y posterior repintado de señalización horizontal de las calzadas.

Las obras tienen por objeto el refuerzo estructural de las medias maderas de ambas estructuras y la impermeabilización de las juntas de calzada existentes sobre ellas.

Se adjuntan los croquis de los desvíos según las actuaciones previstas en cada estructura.



Croquis corte de calzada completa en la salida 3 sentido Marbella/Algeciras.





Nota de prensa

Croquis corte de calzada completa en la salida 1 sentido Marbella/Algeciras.





Nota de prensa

Croquis corte de calzada completa en la salida 3 sentido Málaga.





MINISTERIO
DE TRANSPORTES
Y MOVILIDAD SOSTENIBLE

España
Gobierna.

Nota de prensa

BOLETÍN OFICIAL DEL ESTADO
BOE ELECTRÓNICO
na@mitma.es

Página 7 de 7

Esta información puede ser usada en parte o en su integridad sin necesidad de citar fuentes

www.transportes.gob.es

Síguenos en: [@transportesgob](https://twitter.com/transportesgob) [Galería de imágenes](#)

PASEO DE LA CASTELLANA, 67
28071 - MADRID
TEL: 91 597 81 71 / 80 60
FAX: 91 597 85 02