



A través del Centro Nacional de Información Geográfica

Transportes suscribe un protocolo con la Confederación Hidrográfica del Ebro para mejorar el acceso a su información geográfica histórica

- Uno de los objetivos de este protocolo es regular el acceso público desde el Centro de Descargas del CNIG a la información del vuelo histórico del año 1927 de la cuenca del Ebro, recuperado en formato digital por la CHE.
- Se fomentará la cooperación y colaboración entre ambas instituciones para una mejor difusión y accesibilidad de la información geoespacial de carácter histórico.

Madrid, 8 de abril de 2024

El Ministerio de Transportes y Movilidad Sostenible, a través del Centro Nacional de Información Geográfica (CNIG), ha firmado con la Confederación Hidrográfica del Ebro (CHE) un Protocolo General de Actuación para mejorar el acceso a la información geográfica histórica. El objetivo es establecer y fomentar diversas acciones de cooperación y colaboración entre ambos Organismos para que el CNIG proporcione el acceso público a la información del vuelo histórico de 1927 de la cuenca del Ebro, que es facilitada por la CH, adscrito al Ministerio para la Transición Ecológica y el Reto Demográfico.

Este acceso público se proveerá a través del [Centro de Descargas del CNIG](#), en el producto «Fotos e imágenes aéreas» y bajo el epígrafe «Fotoplanos vuelo histórico de la Cuenca del Ebro 1927».

El acceso no requerirá aceptación explícita de licencia, y su uso tendrá, en cualquier caso, carácter libre y gratuito siempre que se mencione a la Confederación Hidrográfica del Ebro como fuente y origen de la información representada (mediante la referencia «© Confederación Hidrográfica del Ebro»).



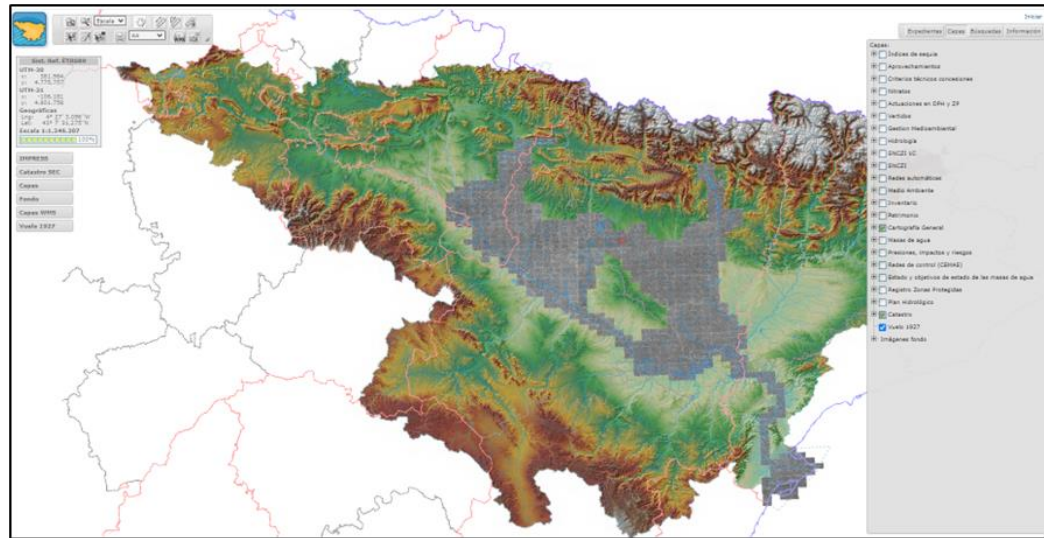
Nada más crearse, en 1926, la entonces Confederación Sindical Hidrográfica del Ebro dispuso la realización de un vuelo fotogramétrico - llevado a cabo a partir de 1927- y su posterior restitución cartográfica en fotoplanos a escala original 1:10.000 sobre una extensa zona de la cuenca del Ebro, en lo que sería el primer trabajo de estas características desarrollado en España. Dada su fecha de adquisición, al transcurrir casi un siglo desde entonces, estos fotoplanos unen a su carácter pionero unos valores cartográficos, documentales y geográficos excepcionales.

Documento cartográfico único

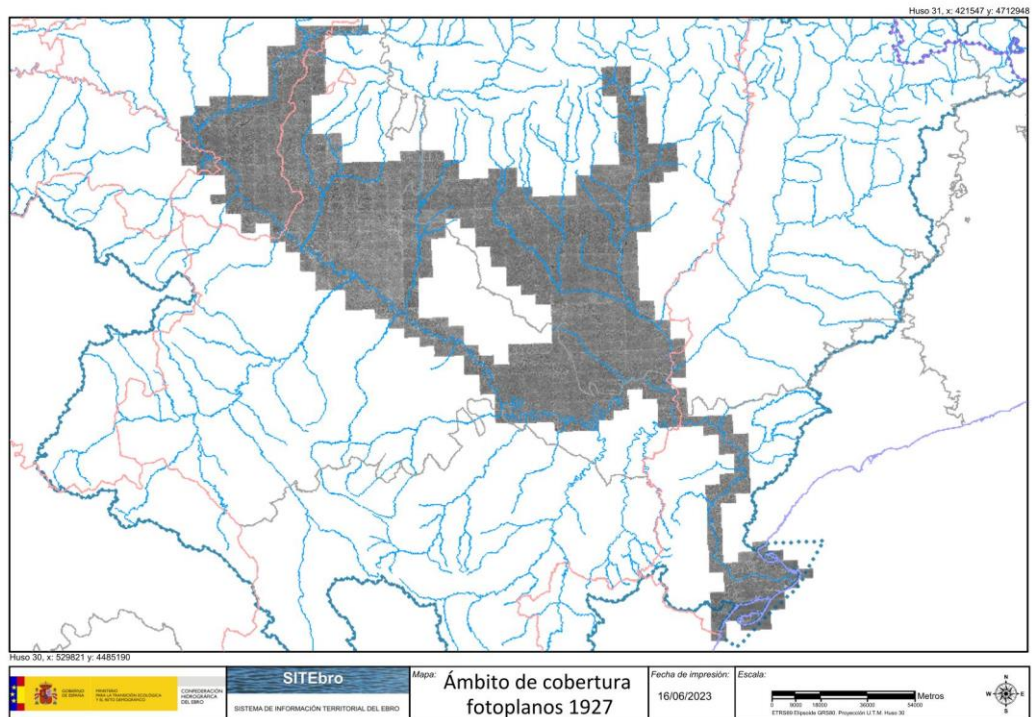
Sobre los fotoplanos originales, confeccionados a partir de mosaicos de las fotografías o fotogramas verticales originales del vuelo, se obtuvo la planimetría por el entonces Instituto Geográfico y Catastral (actual Instituto Geográfico Nacional, IGN): curvas de nivel –con equidistancia de 10 metros-, límites administrativos y toponimia, conformando un documento cartográfico de gran legibilidad y plasticidad, minucioso, preciso y único, que se ha recuperado y puesto en valor.

Esta colección de fotoplanos está formada por un total de 655 ejemplares distribuidos en 49 hojas del Mapa Topográfico Nacional a escala 1:50.000, total o parcialmente cubiertas por aquellos. Se estima en unos 13.422 km² la superficie cubierta, lo que supone aproximadamente el 15,6 % del territorio de la demarcación hidrográfica del Ebro. El recubrimiento del vuelo sigue el curso del río Ebro desde Rincón de Soto (La Rioja) hasta su desembocadura en el delta, y se extiende fundamentalmente por tierras de la margen izquierda, cubriendo amplias zonas de las cuencas del Aragón, Arbas, Gállego y Cinca en las actuales comunidades autónomas de Navarra, La Rioja, Aragón y Cataluña.

En mayo de 2023 concluyeron los trabajos para el tratamiento digital, georreferenciación y mosaicado de los fotoplanos del vuelo histórico de 1927, el primero de estas características que se realizó en España y que, en abril de 2024, tras la firma de este Protocolo General de Actuación, van a lograr una mejor accesibilidad y difusión desde el Centro de Descargas del CNIG.



SITEbro: Cobertura de los fotoplanos del vuelo histórico de 1927 en el ámbito de la demarcación hidrográfica del Ebro.



SITEbro: Detalle de la cobertura de los fotoplanos del vuelo histórico de 1927 en las CC. AA. que integran el ámbito de la demarcación hidrográfica del Ebro.



Fotoplano original (H-383-h-5) del vuelo histórico de 1927: Zaragoza



SITEbro: Detalle del río Ebro inmediatamente aguas arriba de Zaragoza (meandro de Ranillas) en el vuelo histórico de 1927



Nota de prensa



Fotos e imágenes aéreas

Imágenes de fotografías aéreas y ortofotografías de varios años y con distintos tamaños de pixel, así como imágenes de satélite.



Fotoplanos vuelo histórico de la Cuenca del Ebro 1927

Descripción: mosaicos de los fotoplanos originales a escala 1:10.000 del vuelo histórico de la Confederación Sindical Hidrográfica del Ebro (CSHE) de 1927.

SGR: ETRS89 y proyección UTM en el huso 30 extendido.

Ud. descarga: hoja del MTN50

Formato: COG (Cloud Optimized GeoTIFF)

[Ver +](#)

[Metadatos](#)
[Información auxiliar](#)



Todos

Por Por mapa
listado

Acceso a los fotoplanos del vuelo histórico de la Cuenca del Ebro 1927 en el Centro de Descargas del CNIG.