



Desde hoy viernes hasta el 26 de junio, en la provincia de Málaga

Afectación al tráfico en la autovía A-7 por las obras de adecuación del túnel de San Pedro de Alcántara

- Se producirán cortes de carril izquierdo en ambas calzadas entre los km 1054,260 y 1055,260, quedando siempre el carril derecho abierto para la circulación de vehículos.
- No se producirán afectaciones los fines de semana, quedando restablecido el tráfico a partir de las 07:00 horas de los viernes hasta las 22:00 horas de los domingos.

Madrid, 19 de abril de 2024

El Ministerio de Transportes y Movilidad Sostenible está ejecutando las obras de adecuación de los túneles de Churriana y San Pedro de Alcántara, ubicados en la autovía A-7, en la provincia de Málaga. El presupuesto de adjudicación de estas obras asciende 3,76 millones de euros (IVA incluido).

En concreto, desde hoy y hasta el 26 de junio, se trabajará en el túnel de San Pedro de Alcántara para la ejecución de las salidas de emergencia por lo que, para garantizar la seguridad de los trabajadores y usuarios, se producirán las siguientes afectaciones al tráfico:

En la calzada con sentido Cádiz (kilometraje ascendente) entre los kms 1054,260 y 1055,260, y en la calzada sentido Barcelona (kilometraje descendente) entre los kms 1055,260 y 1054,260, se efectuarán cortes de carril izquierdo, dejando siempre libre el carril derecho al tráfico:

- Noches de domingo a lunes, entre las 22:00 horas de los domingos y las 07:00 horas.
- De lunes a viernes, entre las 21:00 horas de un día y las 07:00 horas del día siguiente.

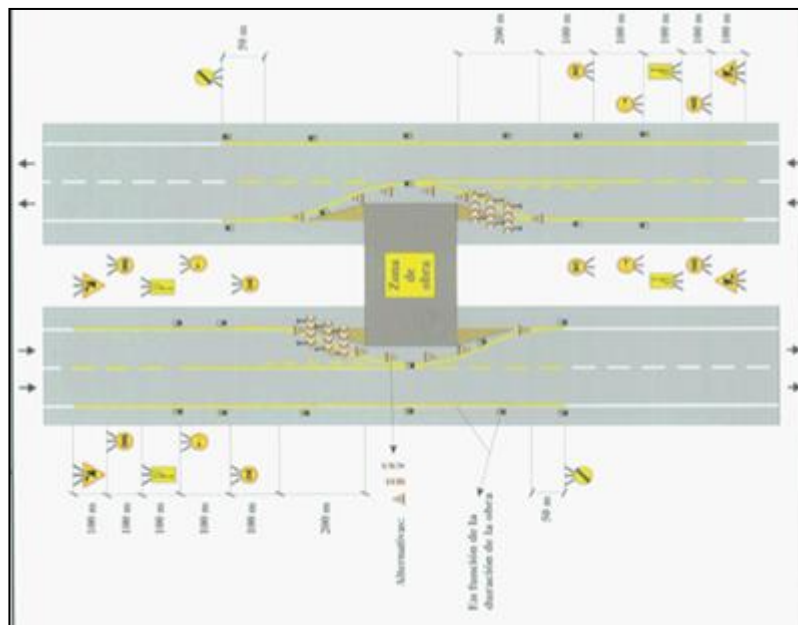


Nota de prensa

Entre las 7:00 horas y las 21:00 horas no se efectuarán cortes de carril, ni tampoco los fines de semana, quedando restablecido el tráfico a partir de las 7:00 horas de los viernes.

Quedará en todo momento el carril derecho abierto al tráfico durante la ejecución de los trabajos.

Dadas las características de la autovía A-7 en esta zona, no es posible habilitar itinerarios alternativos durante la ejecución de las obras.



Croquis de los desvíos