



Mañana por la noche, en Sevilla

## Afectaciones al tráfico en la SE-30 por las obras de sustitución de los tirantes del Puente del Centenario

- Se producirá el corte nocturno en ambos sentidos de circulación entre los km 10 y el 12 de la SE-30.
- El corte de tráfico se establece desde las 22:00 horas de mañana miércoles hasta las 06:00 horas del jueves 25 de abril, cuando se restablecerá la circulación.
- Se habilitarán itinerarios alternativos debidamente señalizados.

Madrid, 23 de abril de 2024

El Ministerio de Transportes y Movilidad Sostenible está ejecutando las obras de sustitución de tirantes del Puente del Centenario, entre los km 10 y 12 de la autovía SE-30, y la ampliación de su plataforma viaria, en Sevilla.

Para garantizar la seguridad de los trabajadores y usuarios durante la ejecución de los trabajos, se llevará a cabo mañana el corte total del tráfico nocturno de la SE-30 entre los citados kilómetros.

El corte afectará a ambos sentidos de la circulación desde las 22:00 horas de mañana miércoles hasta que se restablezca el tráfico a las 06:00 horas del jueves, 25 de abril.

Para mitigar las posibles retenciones de la circulación en el Puente del Centenario, se recomiendan los siguientes itinerarios alternativos:

### A. Sentido Huelva:

- El tráfico procedente de la A-4 se desviará en la salida 549 (SE-30 Puente del Centenario/SE-40/A-49 Huelva/A-66 Mérida) hacia la carretera de la esclusa (SE-31), continuando por la misma hasta la rotonda de la calle José Delgado Brackenbury, desde donde se podrá acceder a la SE-30.



# Nota de prensa

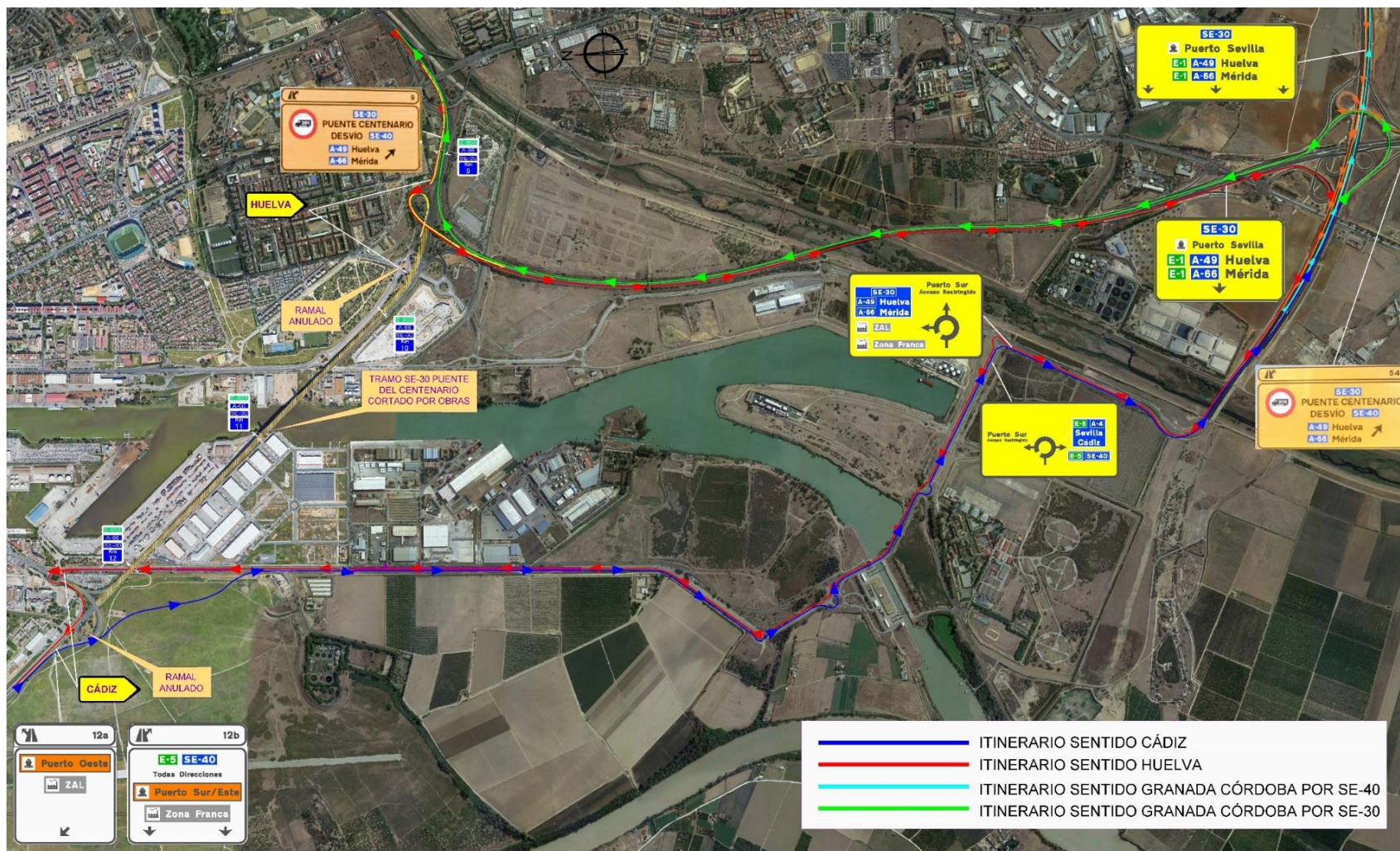
- El tráfico procedente de la SE-40 desde Dos Hermanas, al pasar el cruce con la A-4, realizará el mismo recorrido descrito anteriormente.
- El tráfico procedente de la SE-30 sentido ascendente de km., se desviará en la salida 9 de la SE-30 (A-4 CÁDIZ), tomando la A-4 hasta la salida 549 (SE-30 Puerto Sevilla/A-49 Huelva/A-66 Mérida), incorporándose a la carretera de la esclusa (SE-31) y siguiendo el recorrido descrito anteriormente.

## B. Sentido Cádiz:

- El tráfico procedente de la SE-30 en sentido descendente de km se desviará en la salida 12b (E-5/SE-40/todas direcciones, puerto sur/este/zona franca), hacia la carretera de la esclusa (SE-31), continuando por la misma hasta el enlace con la SE-40, donde se podrá acceder a todas direcciones incluyendo la opción de continuar por la SE-30.



Nota de prensa



Esta información puede ser usada en parte o en su integridad sin necesidad de citar fuentes

PASEO DE LA CASTELLANA, 67  
28071 - MADRID  
TEL: 91 597 81 71 / 80 60  
FAX: 91 597 85 02

[www.transportes.gob.es](http://www.transportes.gob.es)

Síguenos en: @transportesgob