



Plan de Recuperación,
Transformación y Resiliencia



es.movilidad

HACIA UNA MOVILIDAD
SEGURA, SOSTENIBLE Y CONECTADA



GOBIERNO
DE ESPAÑA

MINISTERIO
DE TRANSPORTES, MOVILIDAD
Y AGENDA URBANA

10 de diciembre de 2021

Una actividad esencial...



5.000 millones de viajes en transporte colectivo al año

13% del gasto de los hogares

4,5% del PIB

4 millones de Tn al día

+ de 800.000 empleos

 Plan de Recuperación, Transformación y Resiliencia



GOBIERNO DE ESPAÑA

MINISTERIO DE TRANSPORTES, MOVILIDAD Y AGENDA URBANA

Estrategia de Movilidad



Segura



Sostenible



Conectada

...Con importantes retos...



27%
emisiones
GEI

80% de
población
en
ciudades

+ km de alta
velocidad de
Europa

+ km de
autovías
de
Europa

Gobernanza
compleja

 Plan de Recuperación,
Transformación y Resiliencia



...y en proceso de cambio



Descarbonización

Digitalización

Creciente
Urbanización

 Plan de Recuperación,
Transformación y Resiliencia



GOBIERNO
DE ESPAÑA

MINISTERIO
DE TRANSPORTES, MOVILIDAD
Y AGENDA URBANA

Estrategia de Movilidad



Segura



Sostenible



Conectada



La movilidad y el transporte son cosa de todos

Diversas políticas sectoriales
Todas las administraciones
Sector privado, asociaciones empresariales
Universidad, centros de investigación, expertos
Organizaciones de la sociedad civil
Ciudadanos

¿Papel del MITMA?



 Plan de Recuperación, Transformación y Resiliencia





Estrategia de Movilidad

Segura • Sostenible • Conectada

Plan de Recuperación,
Transformación y Resiliencia



Estrategia de Movilidad

Segura Sostenible Conectada

Instrumentos del MITMA para el desarrollo de la política de transportes y movilidad



Estrategia de movilidad,
segura, sostenible y
conectada 2030

Ley de movilidad
sostenible

Plan de Recuperación,
Transformación y
Resiliencia



es.movilidad



Ley de
Movilidad
Sostenible



Plan de Recuperación,
Transformación y Resiliencia



la
visión

la
norma

la
financiación

La Estrategia y la Ley son reformas incluidas en el Plan de Recuperación



Entendemos la movilidad como un derecho, un elemento de cohesión social y de crecimiento económico

El ciudadano en el centro




 Plan de Recuperación,
Transformación y Resiliencia



GOBIERNO
DE ESPAÑA

MINISTERIO
DE TRANSPORTES,
MOVILIDAD
Y AGENDA URBANA

Estrategia de Movilidad

 Segura  Sostenible  Conectada



1. Compromisos internacionales

2. Herramienta de política económica y derechos sociales

3. Reorientación de prioridades de inversión

4. Enfoque integrador. Gobernanza

5. Participación

6. Personas y mercancías

7. Transición Justa




 Plan de Recuperación, Transformación y Resiliencia



GOBIERNO DE ESPAÑA

MINISTERIO DE TRANSPORTES, MOVILIDAD Y AGENDA URBANA

Estrategia de Movilidad

 Segura  Sostenible  Conectada

Ejes de la Estrategia



 **Plan de Recuperación,
Transformación y Resiliencia**



Ejes. Líneas de actuación. Medidas



**+ 40
Líneas de
Actuación**



**+ 150
Medidas**



 **Plan de Recuperación,
Transformación y Resiliencia**



Diálogo abierto de movilidad



Diálogo abierto de movilidad
Septiembre-diciembre 2020

Un **auténtico debate** con todos los actores del ecosistema de la movilidad y la sociedad en su conjunto.

- Web esmovilidad.mitma.es
- 100 eventos en 100 días
- Newsletter mensual “movilidad news”
- Participación ciudadana: RRSS, encuestas y laboratorios de ideas



Conclusiones



La **política de transportes y movilidad** debe ser transformadora y avanzar en los grandes desafíos del país.

La Estrategia de Movilidad Segura, Sostenible y Conectada 2030 es la **hoja de ruta** del MITMA para afrontar todos estos retos

Importancia de la **gobernanza y cooperación** con otras administraciones

Compromiso con la **escucha activa** y la **participación** a todo el ecosistema de la movilidad y la sociedad en su conjunto

Dada su relevancia, se incluyó como **reforma en el Plan de Recuperación, Transformación y Resiliencia**


 **Plan de Recuperación,
Transformación y Resiliencia**



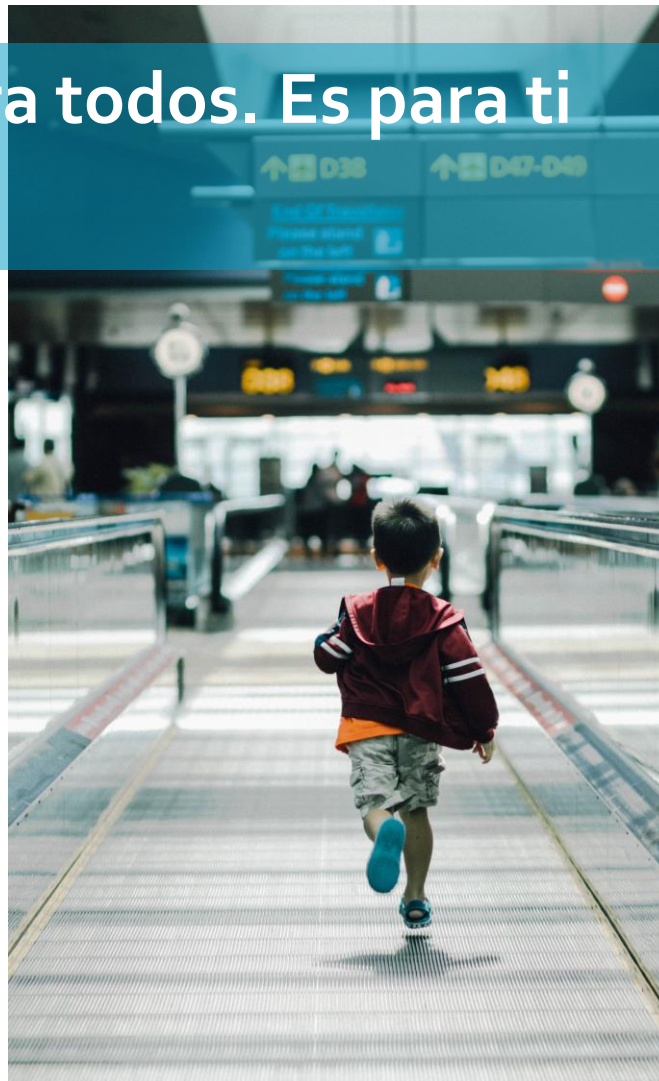
GOBIERNO
DE ESPAÑA

MINISTERIO
DE TRANSPORTES, MOVILIDAD
Y AGENDA URBANA

Estrategia de Movilidad

 Segura  Sostenible  Conectada

Es el futuro. Es para todos. Es para ti



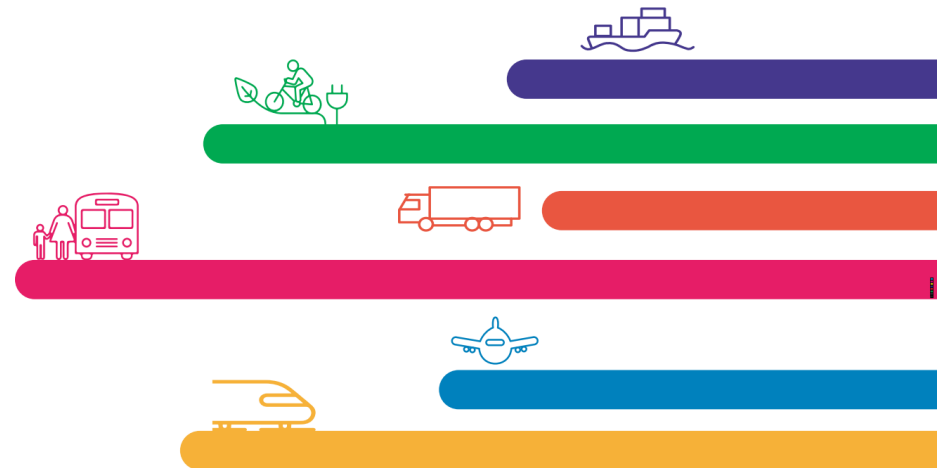
GOBIERNO
DE ESPAÑA

MINISTERIO
DE TRANSPORTES, MOVILIDAD
Y AGENDA URBANA



es.movilidad

segura · sostenible · conectada 2030



GOBIERNO
DE ESPAÑA

MINISTERIO
DE TRANSPORTES, MOVILIDAD
Y AGENDA URBANA