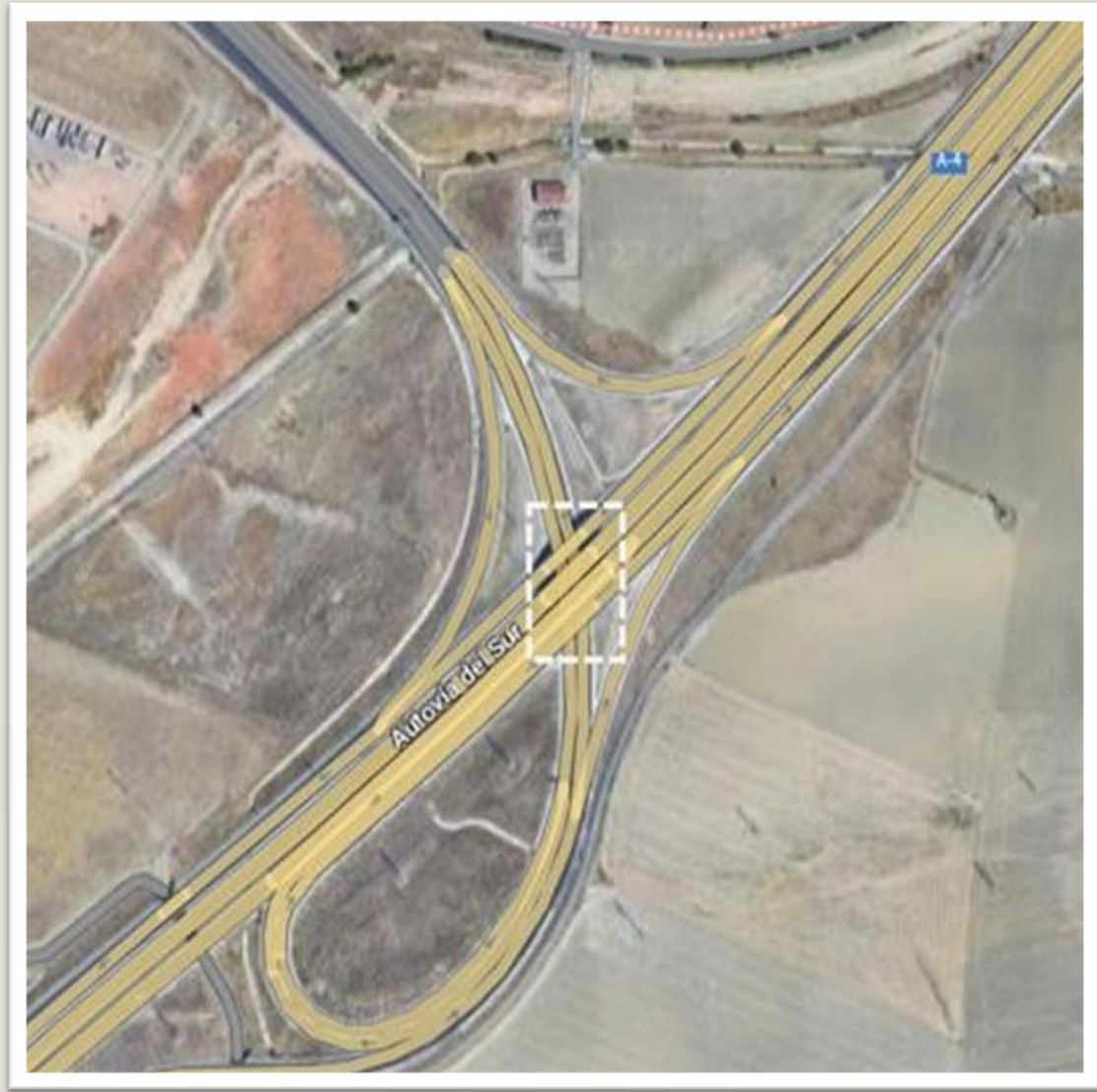
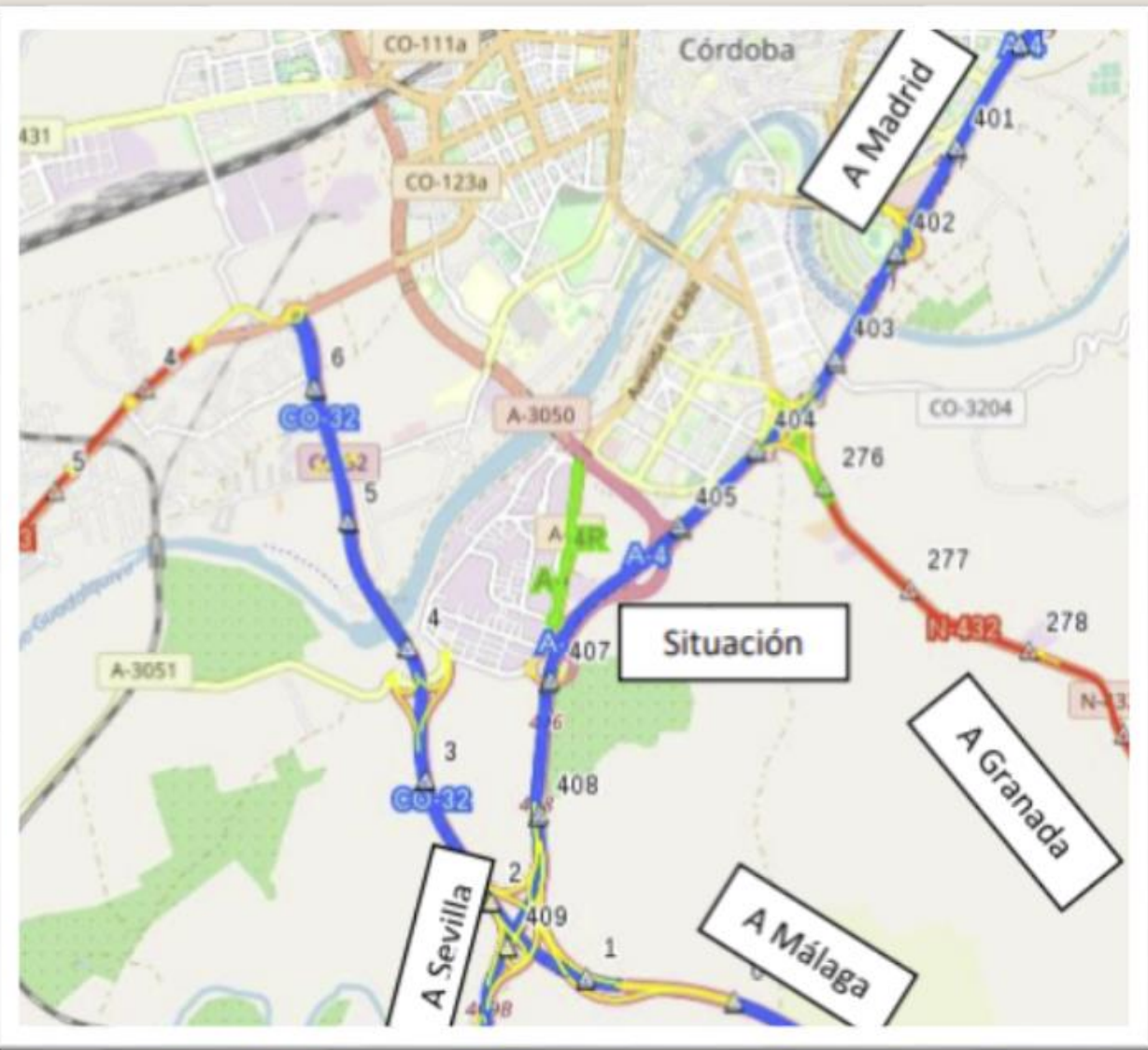




ACTUACIÓN EN LAS ESTRUCTURAS DEL P.K. 405+180 DE LA A-4

PLANOS DE LOCALIZACIÓN



ACTUACIÓN EN LAS ESTRUCTURAS

- FASE 1
- FASE 2
- FASE 3

FASE 1.

(YA EJECUTADA)

FASE 1.

Plano de desvíos alternativos para los vehículos de más de 40 t para evitar el paso sobre las estructuras



FASE 1

Instalación de carteles de limitación de peso máximo a 40 t para vehículos sentido Sevilla.



FASE 1.

Instalación de carteles de limitación de peso máximo a 40 t para vehículos sentido Madrid.



FASE 2.

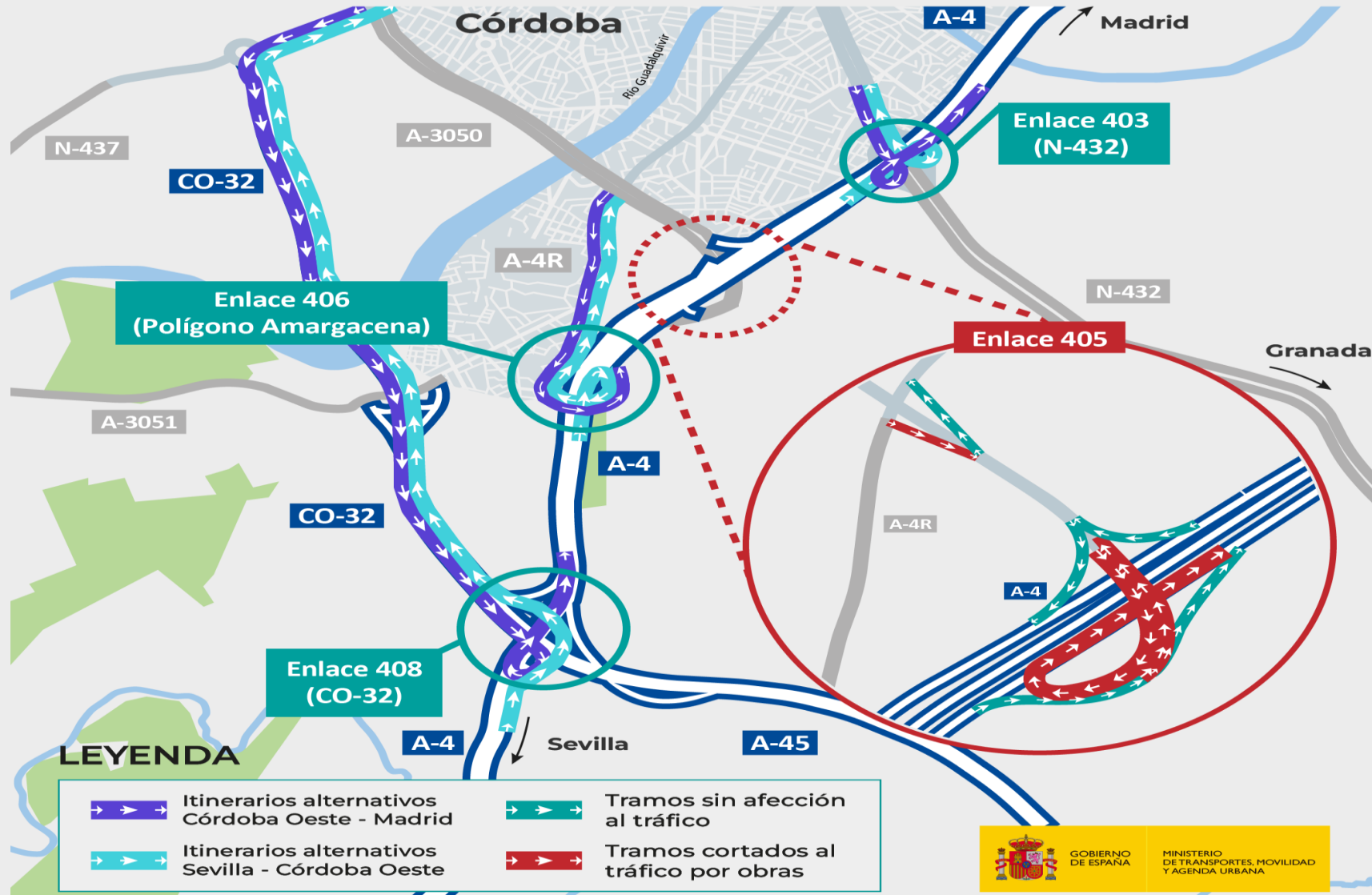
FASE 2.

Corte del tráfico bajo las estructuras el próximo sábado 25 de marzo. Estos afectarán los movimientos Córdoba Oeste-Madrid y Sevilla-Córdoba Oeste.



FASE 2.

Itinerarios en entorno de Córdoba por trabajos en A-4 (enlace 405)



FASE 2.

Se proponen 6 itinerarios alternativos para el tráfico Córdoba Oeste - Madrid

ALTERNATIVAS (Córdoba Oeste - Madrid)

M-1. Salida por Ronda Norte y CO-31

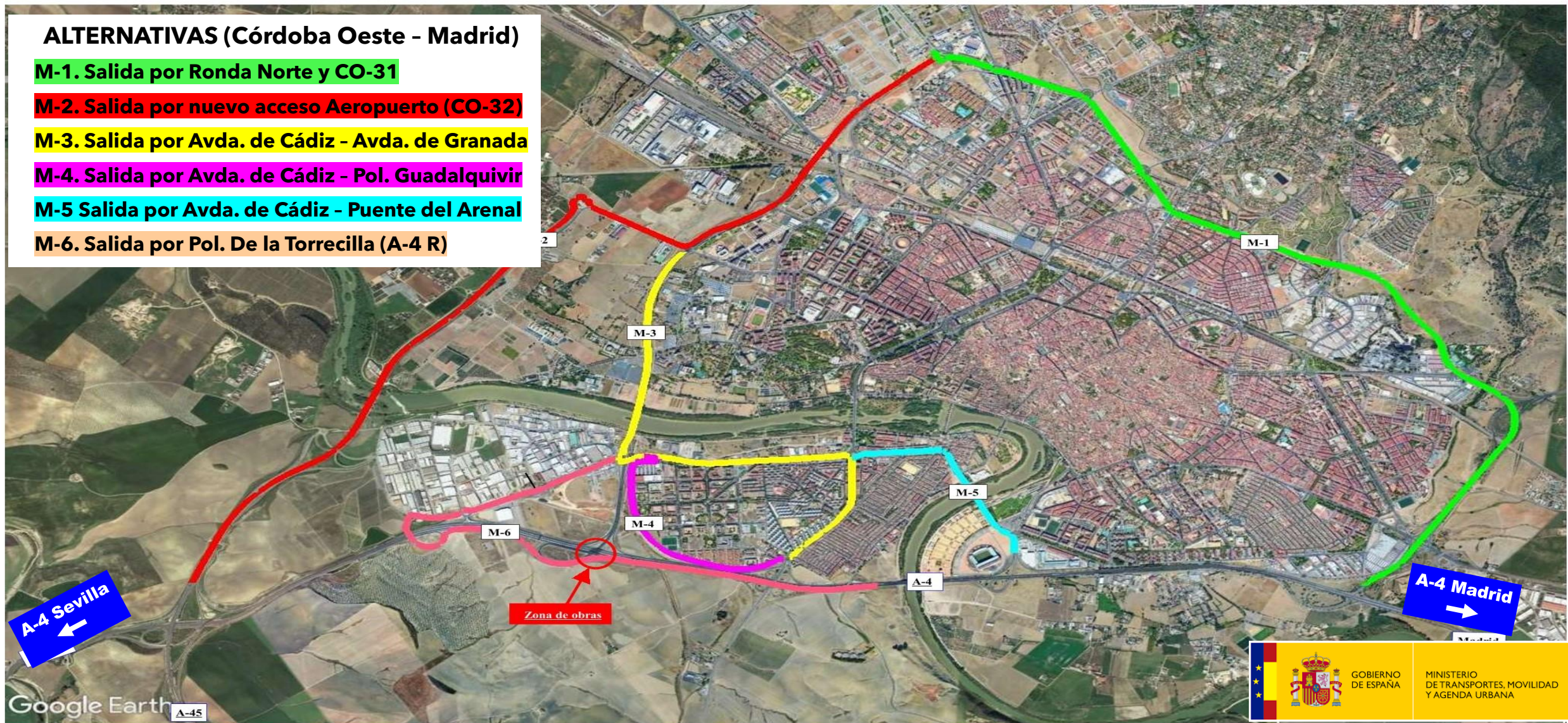
M-2. Salida por nuevo acceso Aeropuerto (CO-32)

M-3. Salida por Avda. de Cádiz - Avda. de Granada

M-4. Salida por Avda. de Cádiz - Pol. Guadalquivir

M-5. Salida por Avda. de Cádiz - Puente del Arenal

M-6. Salida por Pol. De la Torrecilla (A-4 R)



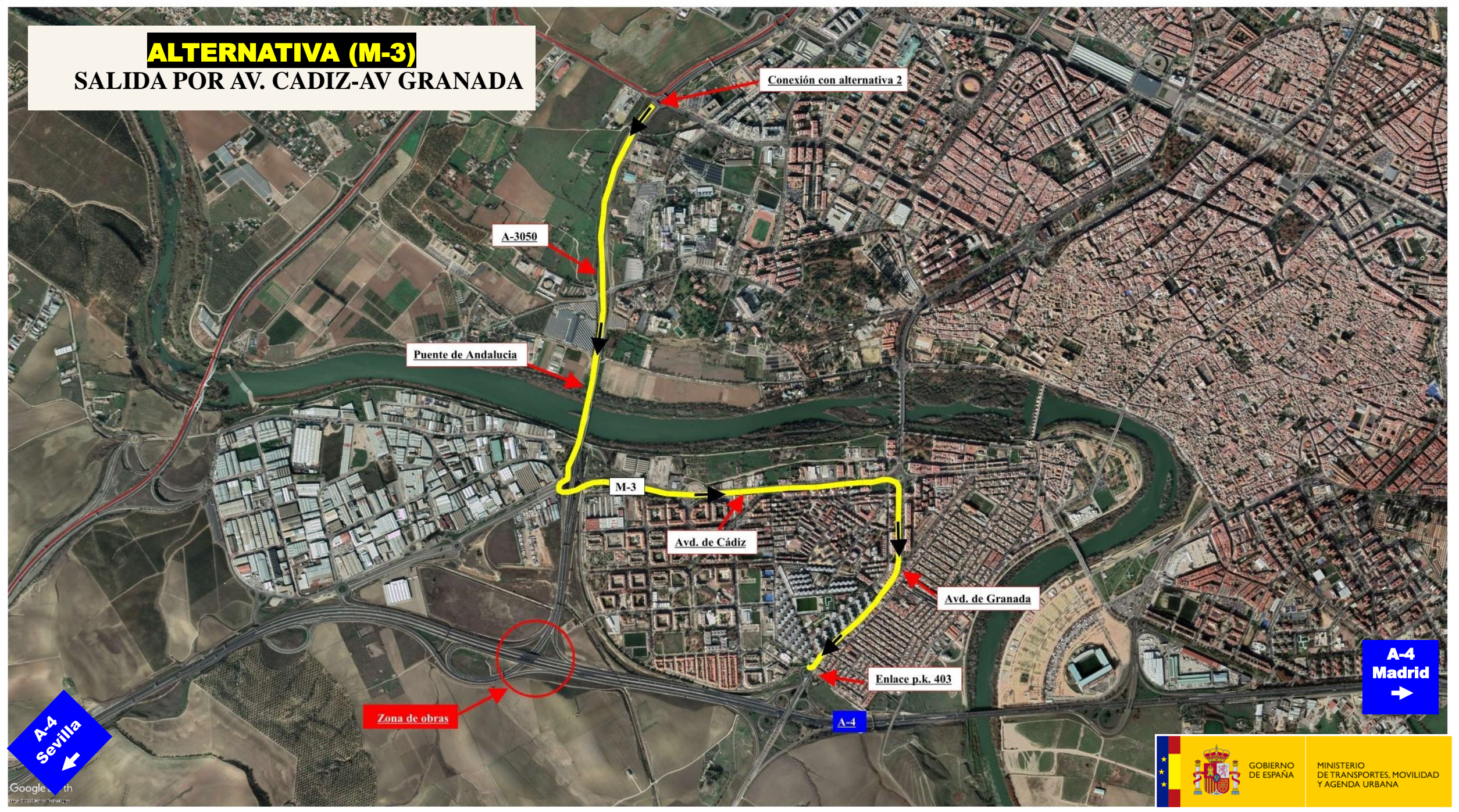
ALTERNATIVA (M-1) SALIDA POR RONDA NORTE Y CO-31



ALTERNATIVA (M-2) **SALIDA POR NUEVO ACCESO AEROPUERTO (CO-32)**



ALTERNATIVA (M-3) SALIDA POR AV. CADIZ-AV GRANADA



Conexión con alternativa 2

A-3050

Puente de Andalucía

M-3

Avd. de Cádiz

Avd. de Granada

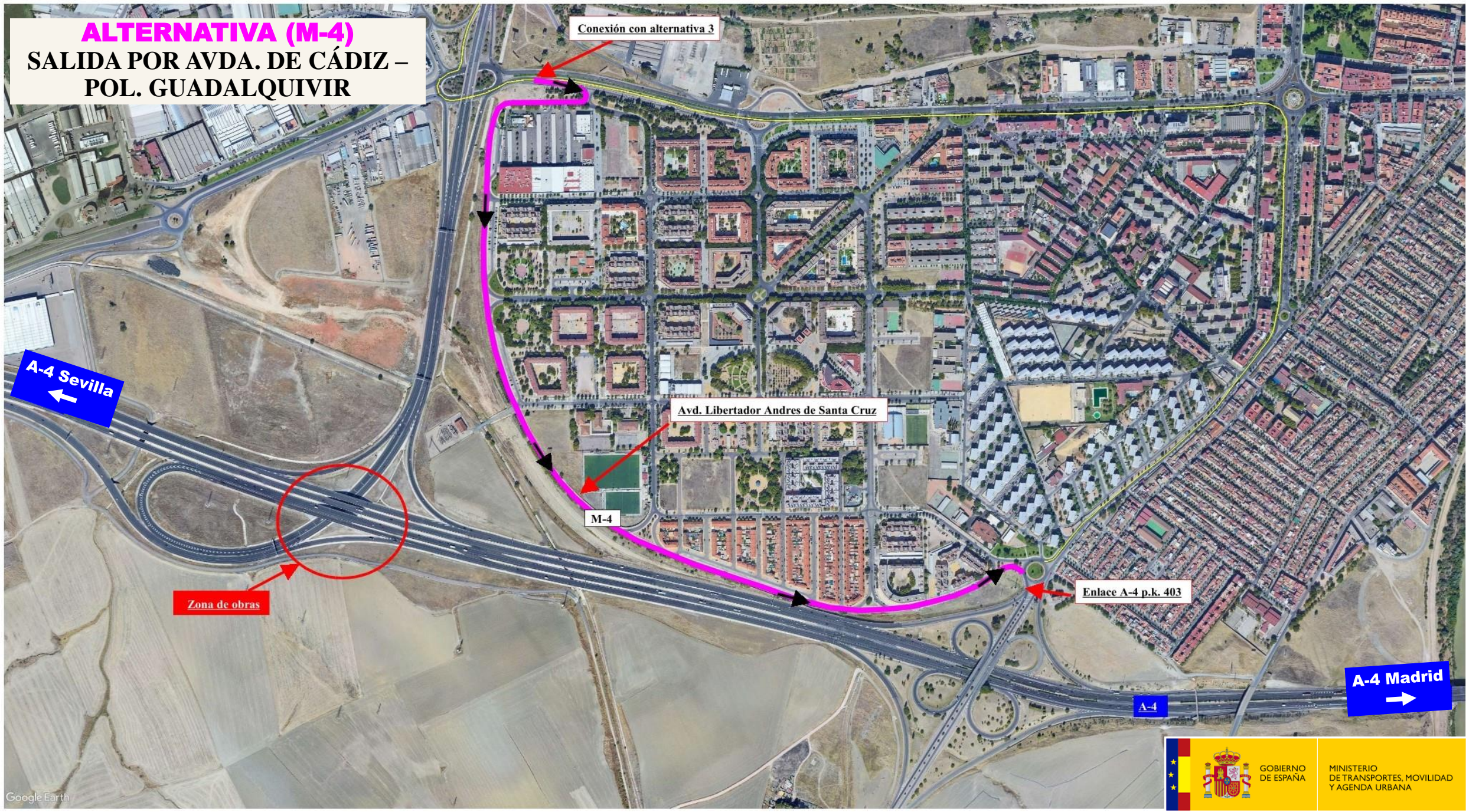
Enlace p.k. 403

Zona de obras

A-4
Sevilla
←

A-4
Madrid
→

ALTERNATIVA (M-4)
SALIDA POR AVDA. DE CÁDIZ –
POL. GUADALQUIVIR



Conexión con alternativa 3

A-4 Sevilla
←

Zona de obras

Avd. Libertador Andres de Santa Cruz

M-4

Enlace A-4 p.k. 403

A-4 Madrid
→

ALTERNATIVA (M-5)
SALIDA POR AVDA. DE CÁDIZ
PUENTE DEL ARENAL

Conexión con alternativa 3

Avd. de Cádiz

Avd. del Campo de la Verdad

M-5

Avd. del Compositor Ramón de Castro

Enlace p.k. 401

A-4 Sevilla

A-4

A-4 Madrid



ALTERNATIVA (M-6)
SALIDA POR POL. TORRECILLA (A-4 R)



Sevilla

M-6

C/ Ingeniero Juan De La Cierva

Zona de obras

A-4

Enlace A-4 p.k. 403

Madrid

Incorporación hacia A-4

FASE 2.

-Se proponen 3 itinerarios alternativos para el tráfico Sevilla-Córdoba Oeste

Alternativas Sevilla – Córdoba

ALTERNATIVAS ACCESOS A CÓRDOBA OESTE - SEVILLA

SE-1. ACCESO POR NUEVO ACCESO AEROPUERTO (CO-32).

SE-2. ACCESO POR POL. AMARGACENA / TORRECILLA

SE-3. ACCESO POR AVDA. DE GRANADA

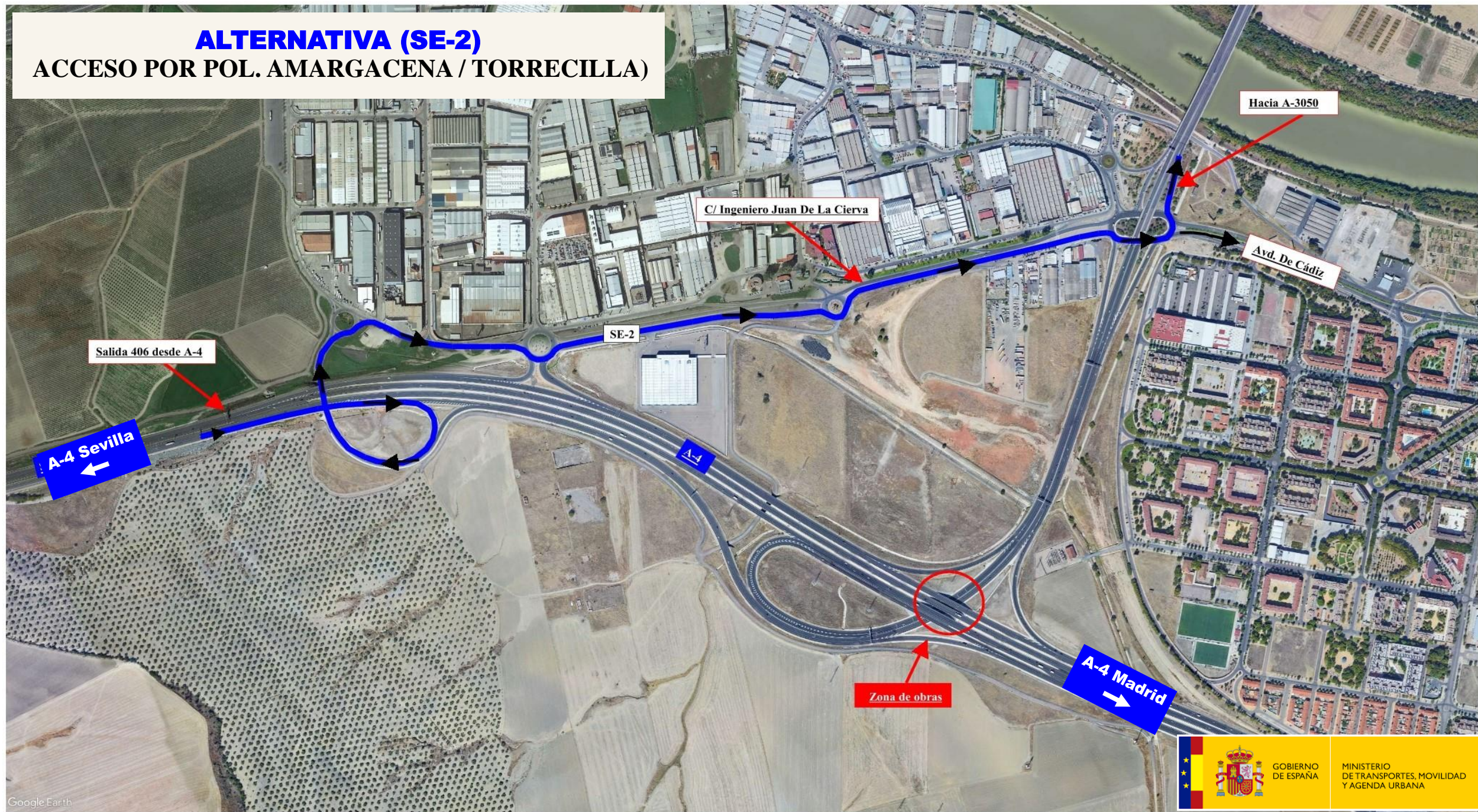


ALTERNATIVA (SE-1) ACCESO POR NUEVO ACCESO AEROPUERTO (CO-32)



Google Earth

ALTERNATIVA (SE-2) ACCESO POR POL. AMARGACENA / TORRECILLA)



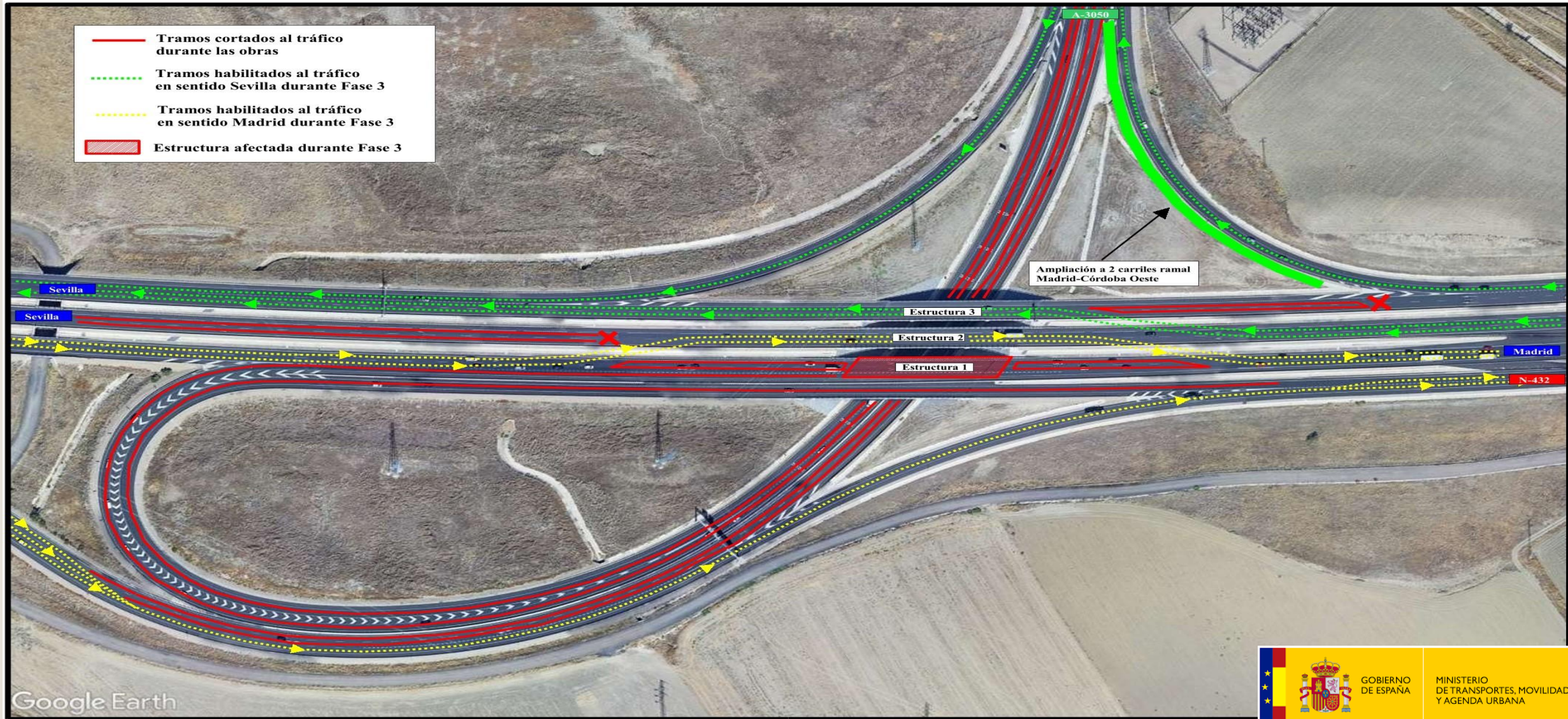
ALTERNATIVA (SE-3) ACCESO POR AVDA. DE GRANADA



FASE 3

FASE 3.

Duplicación del carril del ramal Madrid-Córdoba Oeste, para evitar retenciones de tráfico, y desvío del tráfico de la A-4 por las 2 estructuras aseguradas con los apeos, manteniendo dos carriles por sentido.



FASE 3.

Desvío del tráfico de la estructura 1, ya reparada, manteniendo dos carriles por sentido.

- Tramos cortados al tráfico
- Tramos abiertos al tráfico en sentido Sevilla
- Tramos abiertos al tráfico en sentido Madrid
- Sustitución de vigas en estructuras 2 y 3

