



Nueva Estación Intermodal en el Camp

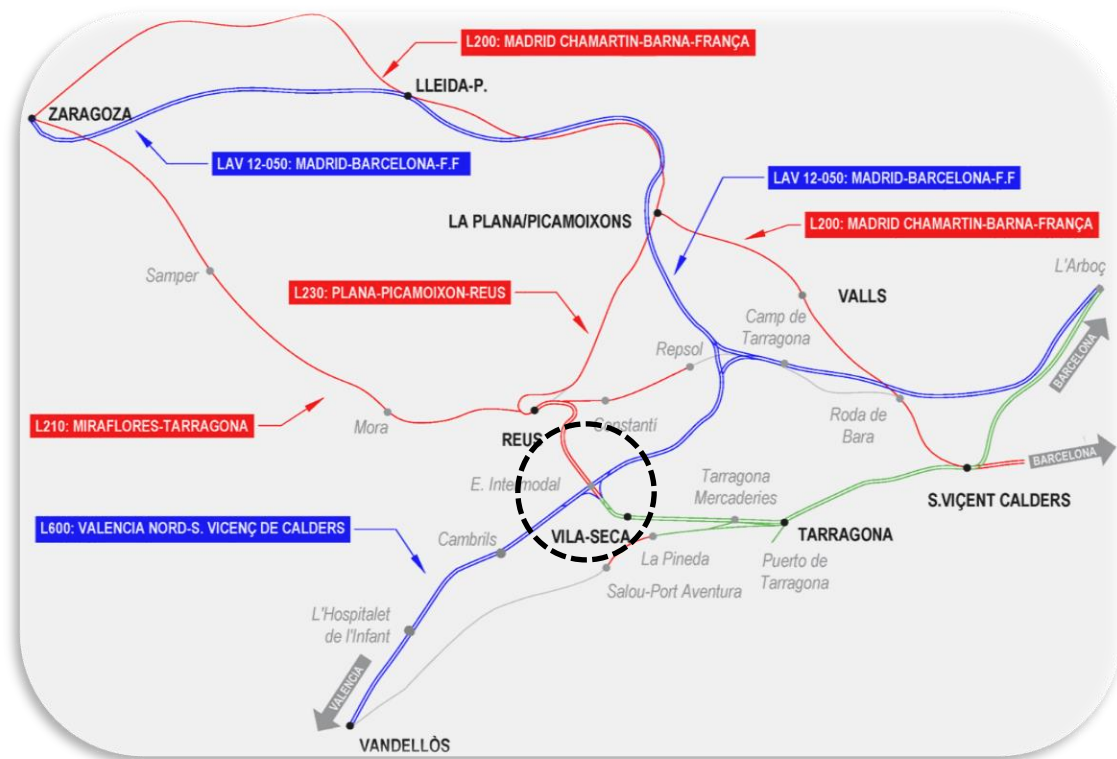
Avance de los trabajos de redacción del estudio informativo

24 de marzo de 2023

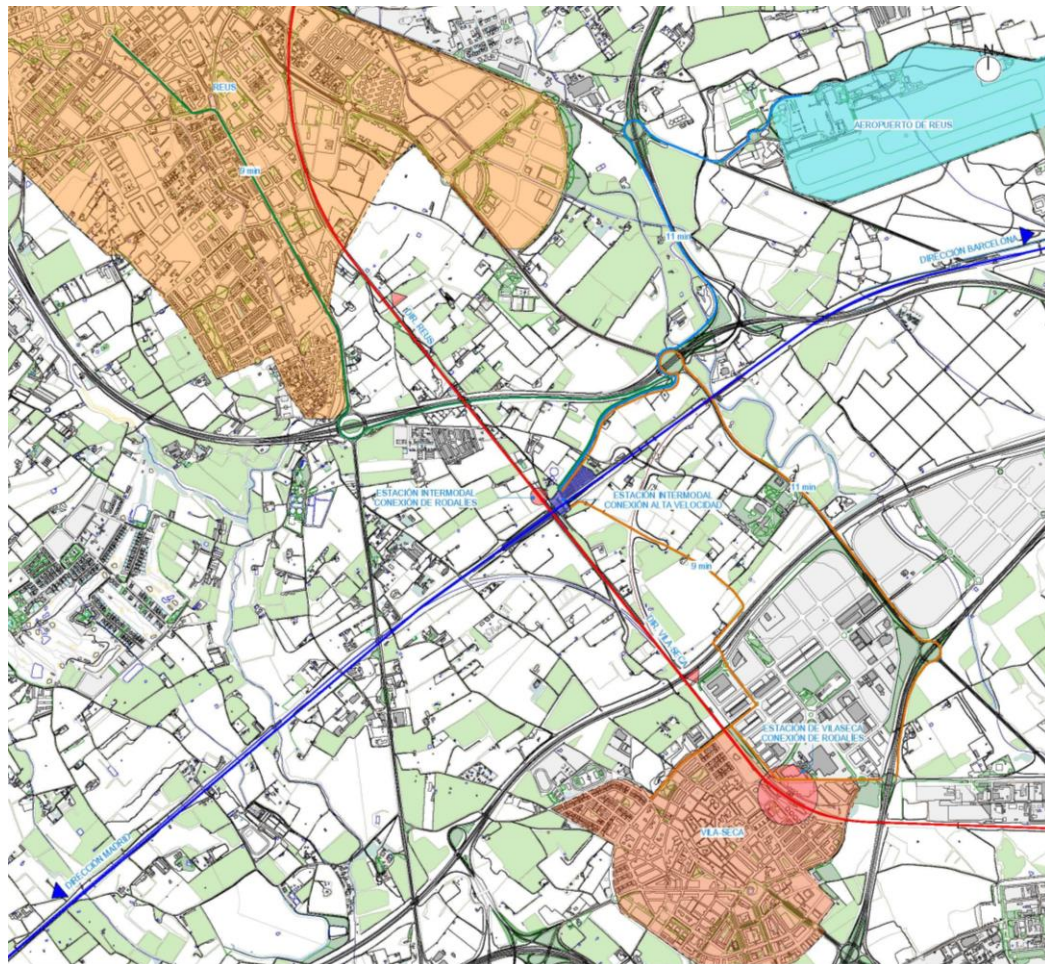
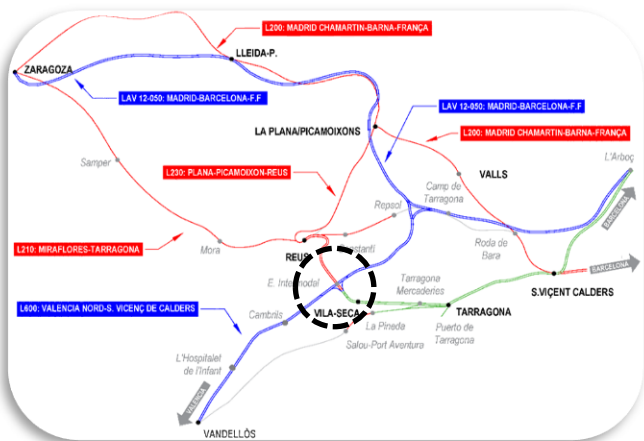
El proyecto de Estación Intermodal

Nueva estación intermodal del Corredor Mediterráneo y de Rodalies :

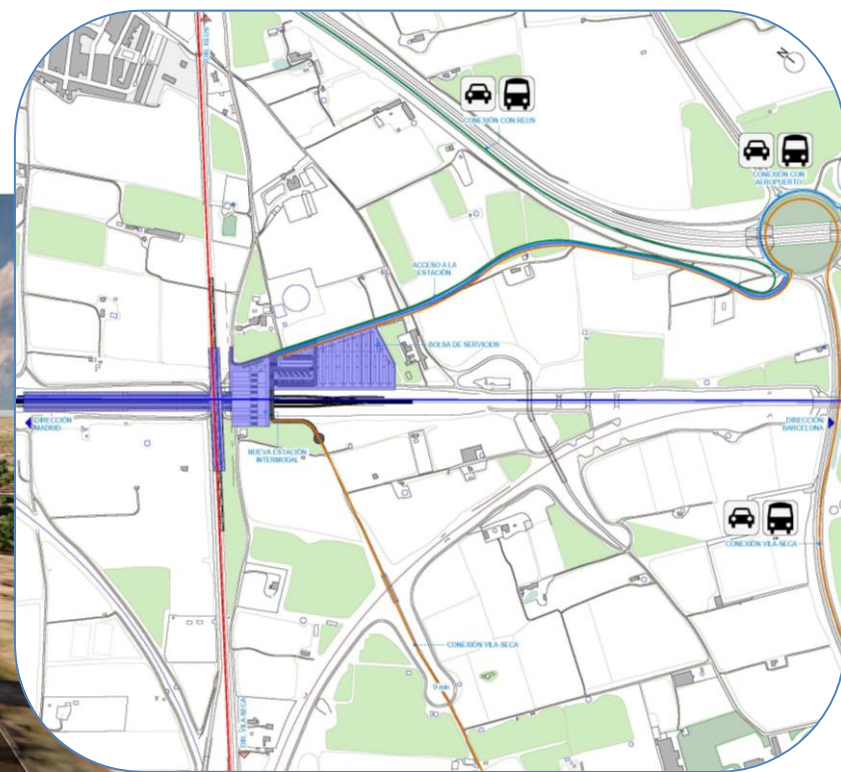
- ❑ Buena accesibilidad a la red viaria
- ❑ Excelentes conexiones con la red ferroviaria
 - Corredor Mediterráneo
 - Líneas de Rodalies
 - Línea de tranvía
- ❑ Conexión al Aeropuerto de Reus: adecuada intermodalidad entre el transporte aéreo y el ferroviario.



La ubicación



La ubicación

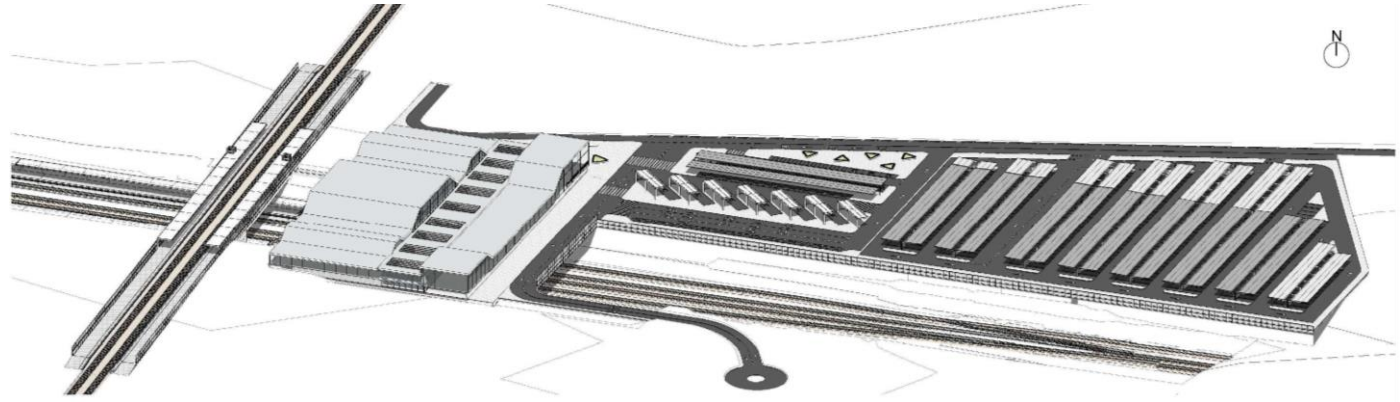


La estación

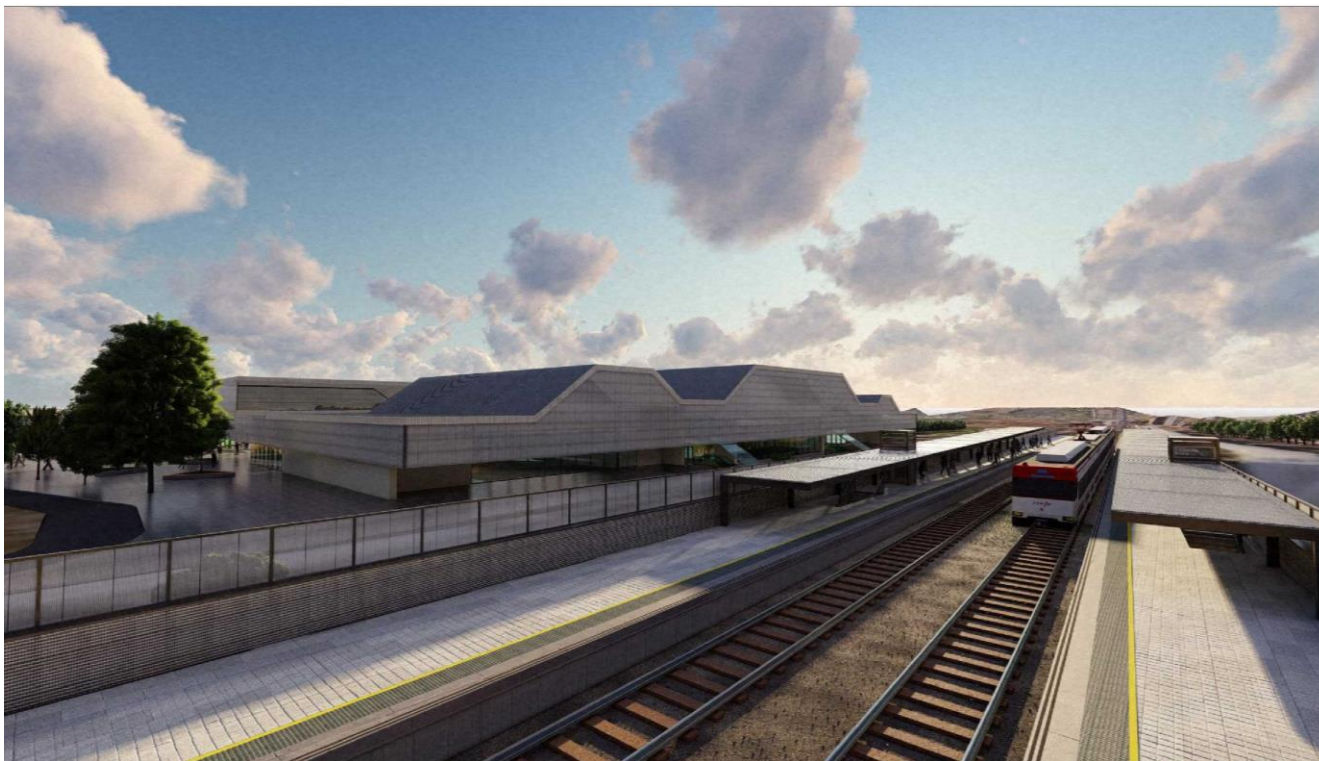


La estación

Plazas aparcamiento:
Totales: 500
Autobuses: 9



La estación



La estación



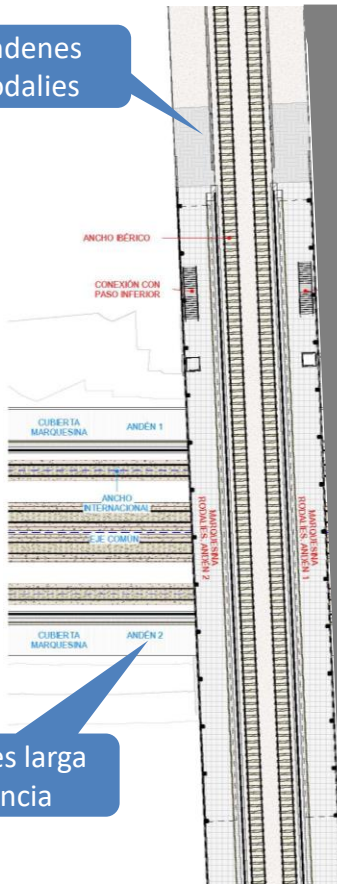
La estación



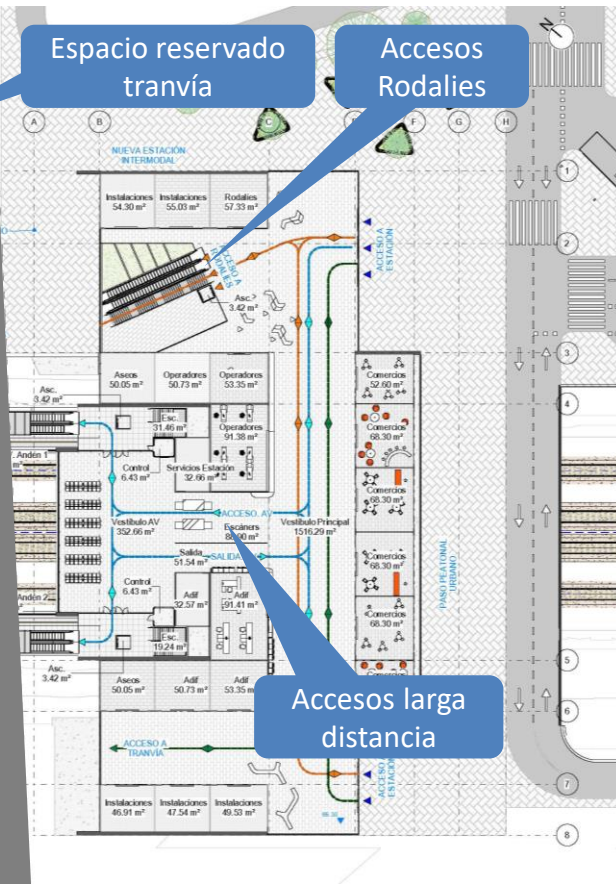
Accesos Rodalies

Accesos larga distancia

Andenes Rodalies



Andenes larga distancia



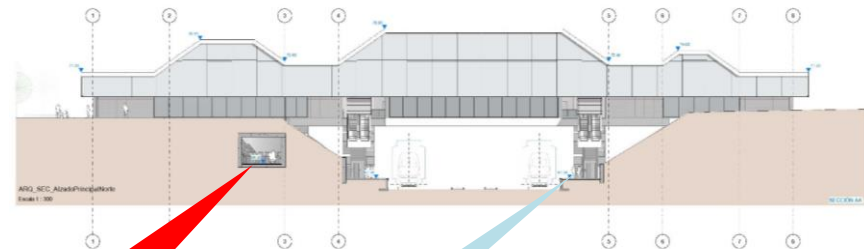
Espacio reservado tranvía

Accesos Rodalies

Accesos larga distancia

La estación

Accesos Rodalies



Accesos Rodalies

Accesos larga distancia

Andenes Rodalies

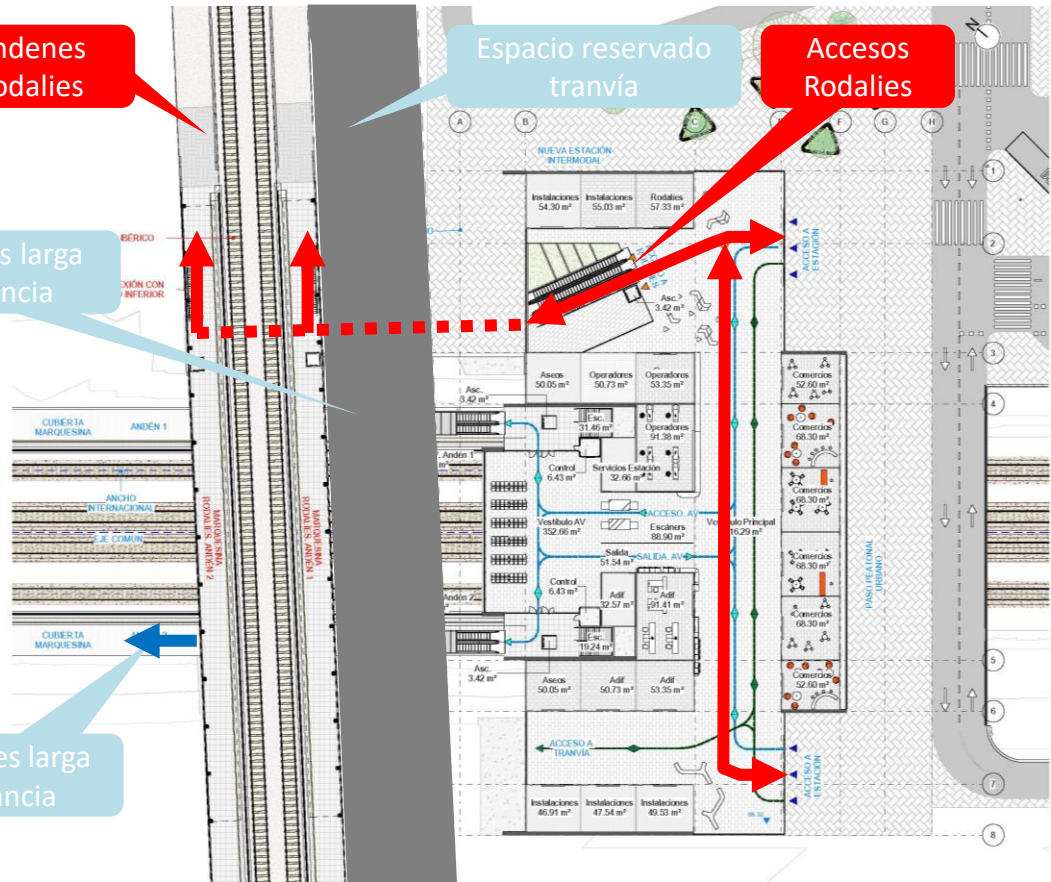
Accesos larga distancia

Andenes larga distancia

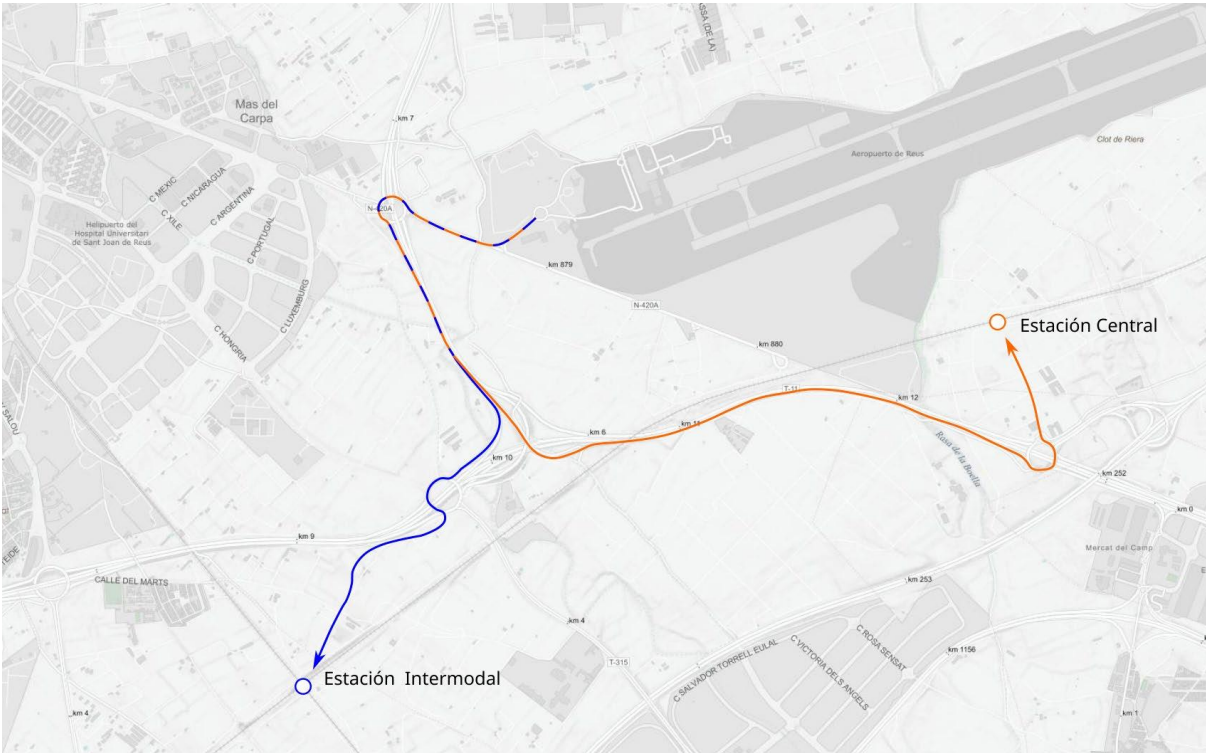
CUBIERTA MARQUESINA
ANDÉN 1
ANCHO INTERNACIONAL
C/ COMÚN
CUBIERTA MARQUESINA

Espacio reservado tranvía

Accesos Rodalies



Conexión con el aeropuerto



Accesos Aeropuerto de Reus:

- A la Estación Intermodal (3,4 km)
- Al antiguo proyecto de estación central (5,1km)

Análisis de demanda y funcionalidad

- ❑ Primeros análisis de la demanda arrojan una previsión de 1.850.000 viajeros anuales.
- ❑ De estos 550.000 serían usuarios de Rodalies y 185.000 del Tranvía (se acabará de ajustar con los estudios en curso por parte de la Generalitat)
- ❑ Faltan por realizar los análisis de demanda vinculados a la captación de usuarios del modo aéreo para lo cual nos estamos coordinando con AENA. La estación y la terminal aeroportuaria se conectarían mediante un sistema de bus lanzadera propio.

Situación de los trabajos y próximos pasos

Trabajos en marcha

- Estudio informativo en curso por parte de la DGPERF
- En tramitación el encargo para la redacción de proyectos

Próximos pasos

- Aprobar y someter a información pública el estudio informativo. Previsión: finales 2023
- Inicio de la redacción de proyectos



Muchas gracias por su atención