

PGE 2023

MINISTERIO DE TRANSPORTES, MOVILIDAD Y AGENDA URBANA



GOBIERNO
DE ESPAÑA

MINISTERIO
DE TRANSPORTES, MOVILIDAD
Y AGENDA URBANA



TR Plan de Recuperación,
Transformación
y Resiliencia



LOS PGE DE LA JUSTICIA SOCIAL Y LA EFICIENCIA ECONÓMICA

UNA HOJA DE RUTA AL SERVICIO DE LA MAYORÍA SOCIAL



OBJETIVOS PGE-23 MITMA

MOVILIDAD

**1****DESCARBONIZADA**

Impulsar la movilidad activa y el uso y la eficiencia del transporte público por carretera, el ferrocarril y flotas cero emisiones

2**INNOVADORA Y DIGITAL**

Despliegue de nuevas tecnologías para digitalizar el transporte (información en tiempo real, pago móvil, transporte a la demanda, vehículos compartidos...)

3**ACCESIBLE A TODOS Y TODAS**

Reducir el precio del transporte público. Mejorar la fiabilidad, la seguridad y las infraestructuras con perspectiva de género. Vertebración territorial

VIVIENDA

**1****VIVIENDA ASEQUIBLE Y PROTECCIÓN A LOS MÁS VULNERABLES**

Promover la construcción de viviendas en alquiler asequible o social para facilitar el acceso a una vivienda digna.

2**REHABILITACIÓN**

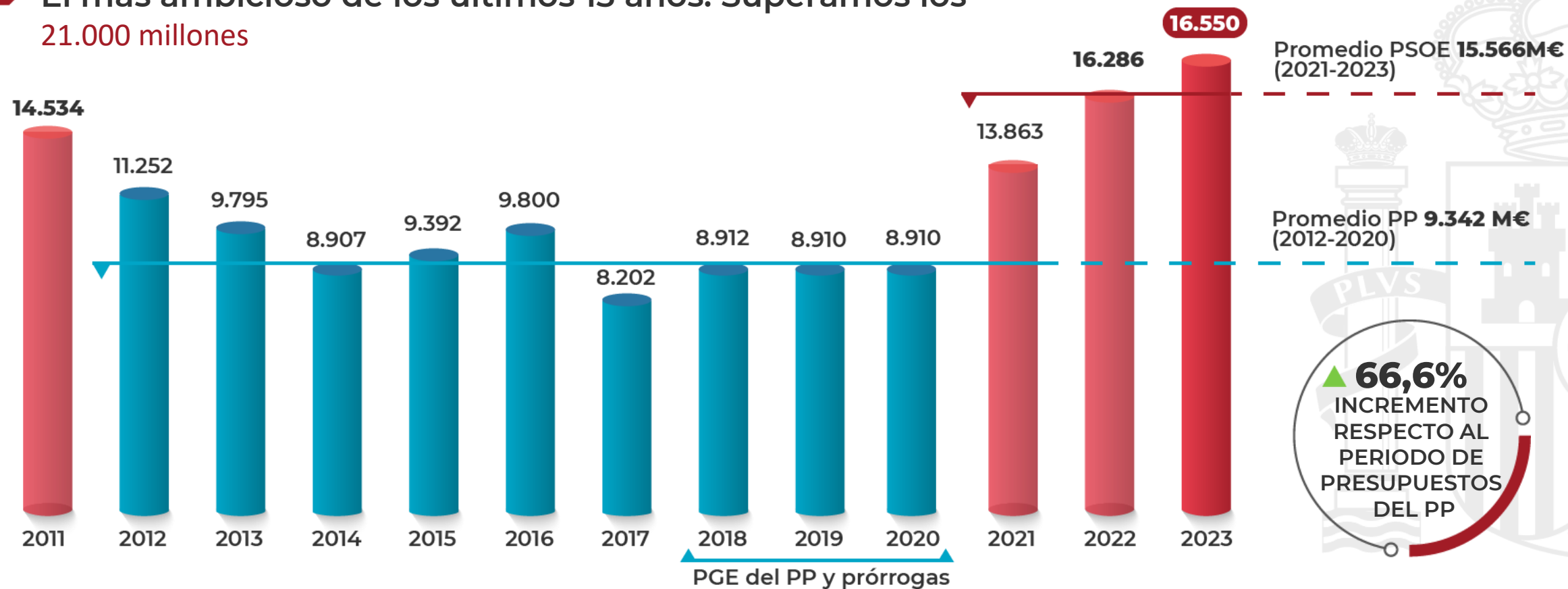
Mejorar la habitabilidad y la eficiencia energética de los hogares (Descarbonizar y bajar la demanda de calefacción y refrigeración)

3**JÓVENES**

Facilitar la emancipación de los jóvenes con ayudas al alquiler y aumento de la oferta a precios asequibles y limitados

EVOLUCIÓN HISTÓRICA

- El presupuesto más **sostenible y social**
- El más ambicioso de los últimos 13 años. Superamos los **21.000 millones**



PRINCIPALES CIFRAS

4.100 M€DE TRANSFERENCIAS A COMUNIDADES AUTÓNOMAS Y ENTIDADES LOCALES
PARA MOVILIDAD SOSTENIBLE Y PARA REHABILITACIÓN Y VIVIENDA SOCIAL

	TOTAL PGE 2023	VARIACIÓN PGE 2022	VARIACIÓN %
INVERSIONES (C.6)	11.760 M€	991 M€	▲ 9%
INVERSIONES + TRANSFERENCIAS DE CAPITAL (C.6+C.7)	16.550 M€	264 M€	▲ 2%
INVERSIONES + TRANSFERENCIAS DE CAPITAL + CORRIENTES (C.4+C.6+C.7)	19.662 M€	635 M€	▲ 3%
TOTAL GRUPO CONSOLIDADO (C.4+C.6+C.7+C.8)	21.273 M€	1.713 M€	▲ 9%



5.070 M€ DE LOS PRESUPUESTOS SON DEL PRTR

INVERSIONES DIRECTAS

- En el **año 2023** habremos comprometido toda la inversión directa del PRTR y con este presupuesto esperamos elevar la ejecución de inversión directa hasta los **2.550 M€**, lo que representa el **33% de toda la inversión del directa del PRTR**.

INVERSIONES INDIRECTAS

- Hemos realizado el **55% de las transferencias a las CCAA, Ceuta y Melilla** para que realicen sus inversiones o convocatorias (3.315 M€ sobre un total de 5.970 M€) y con este presupuesto aseguramos la práctica totalidad de las transferencias hechas.
- Además ya hemos convocado para entidades locales o empresas 2.620 M€ que actualmente ya se han adjudicado o están en proceso.

2022

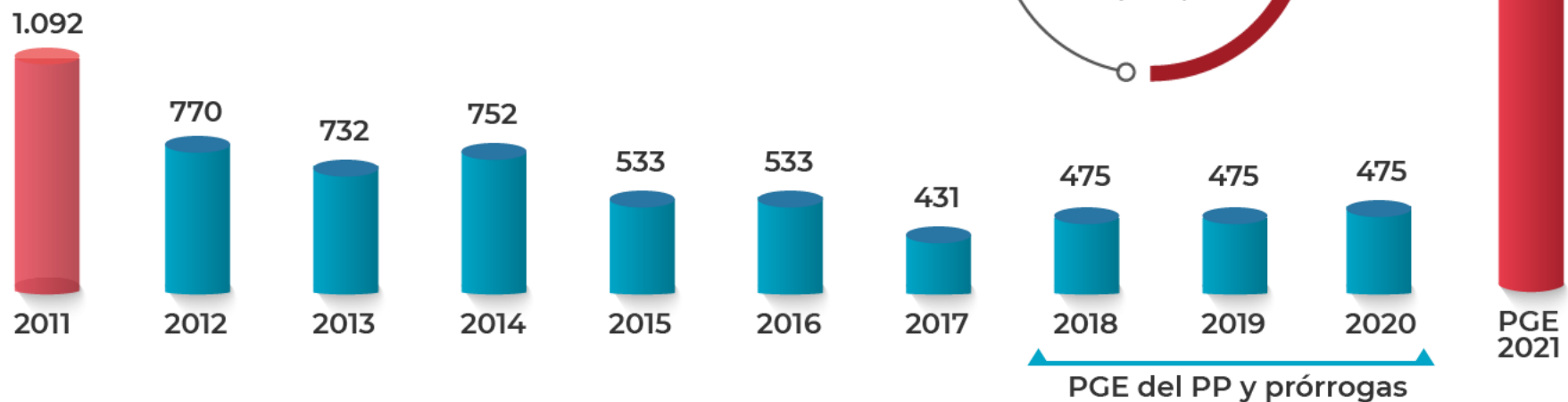


2023



ANTE LA “URGENCIA SOCIAL” EN EL SECTOR DE LA VIVIENDA
Y LA AUSENCIA DE POLÍTICAS PÚBLICAS DEL PASADO,
DESTINAMOS A VIVIENDA EL MAYOR PRESUPUESTO DE LA HISTORIA

Cifras en M€ correspondientes a capítulos 6, 7 y 8



PRINCIPALES CIFRAS PGE 2023

VIVIENDA SOCIAL

- Alquiler asequible*
- Plan Estatal de Vivienda
- Bono Alquiler Joven

836 M€
421 M€
200 M€

PROGRAMAS DE REHABILITACIÓN

- Para la rehabilitación residencial e incentivos
- Rehabilitación arquitectónica

880 M€
30 M€

PRÉSTAMOS VIVIENDA

- Préstamos para impulsar las políticas de rehabilitación edificatoria y la construcción de viviendas en alquiler social o asequible (MRR)

1.100 M€

* Incluye 260 M€ de transferencias a SEPES para la promoción de vivienda en alquiler social o asequible en suelo público

Los PGE 2023 contribuirán a

1

Alcanzar el hito de ejecutar **510.000 actuaciones** de rehabilitación residencial antes de 2026

- Reduciendo más de un 7% la demanda de calefacción o refrigeración
- Recortando al menos un 30% el consumo de energía primaria no renovable

2

Promover la construcción de **100.000 viviendas en alquiler social** o asequible

3

Facilitar el acceso a una vivienda digna a más de **270.000 jóvenes**

4

A que las **entidades locales** puedan rehabilitar edificios públicos (cultural, deportivo, educativo, asistencia sanitaria...)



Para financiar



MOVILIDAD



INFRAESTRUCTURA



SOSTENIBLE
Y DIGITAL



ACCESIBLE A
TODOS Y TODAS



GOBIERNO
DE ESPAÑA

TR Plan de Recuperación,
Transformación
y Resiliencia

PRESENTACIÓN DEL
PROYECTO DE LEY DE

PGE
2023

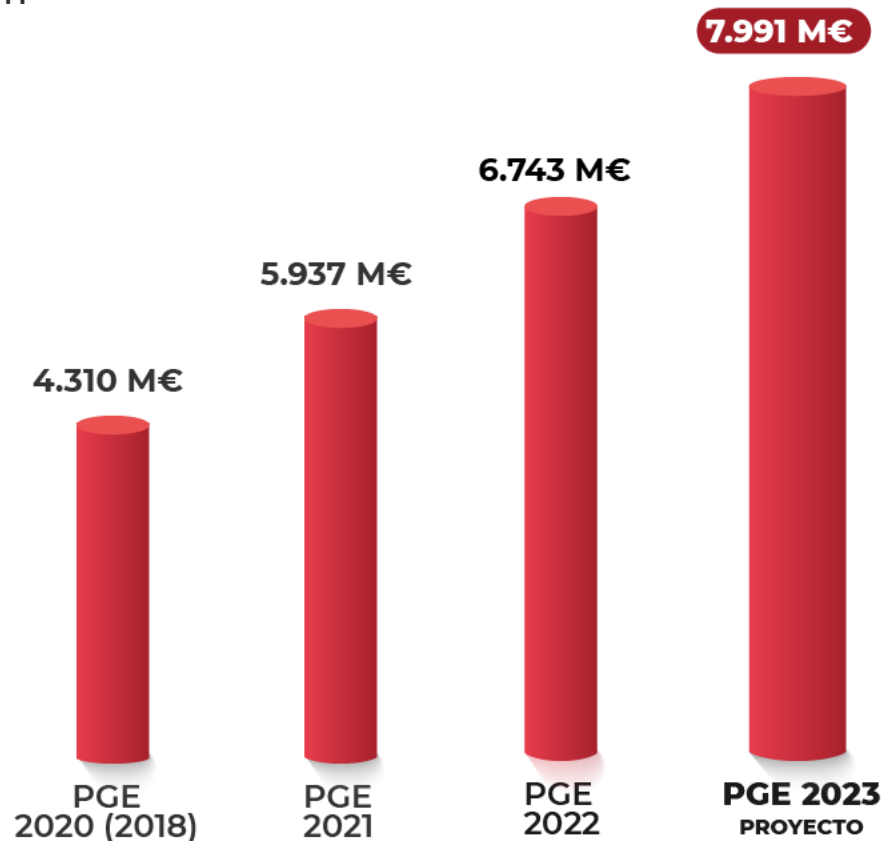
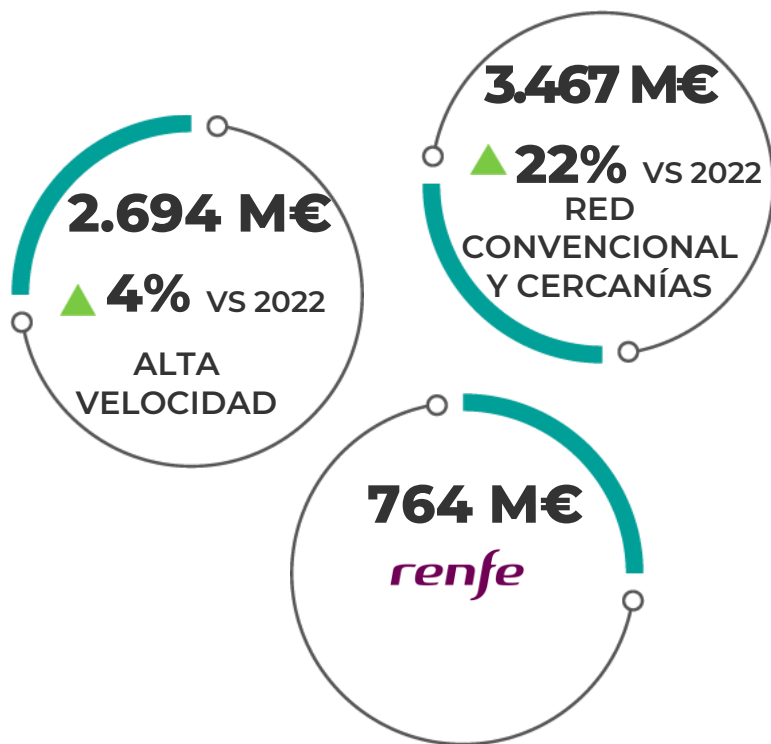


GOBIERNO
DE ESPAÑA

MINISTERIO
DE TRANSPORTES, MOVILIDAD
Y AGENDA URBANA

FERROCARRILES

El ferrocarril lidera las inversiones con
7.991 millones de euros



Cifras en M€ correspondientes a capítulos 6 y 7

CERCANÍAS

Inversión en la red de cercanías **2.200 millones de euros**

▲ **20% vs PGE 2022. Triplicamos** la inversión del anterior gobierno

OBJETIVOS

- Potenciar la **fiabilidad y la puntualidad** del servicio
- Ayudar a **reducir emisiones**
- Aumentar la **demanda**

ACTUACIONES

- Mejora y renovación de vía
- Mejora de estaciones
- Inversiones en electrificación
- Mejora de subsistemas de control, mando y señalización
- Mejora de protección de pasos a nivel

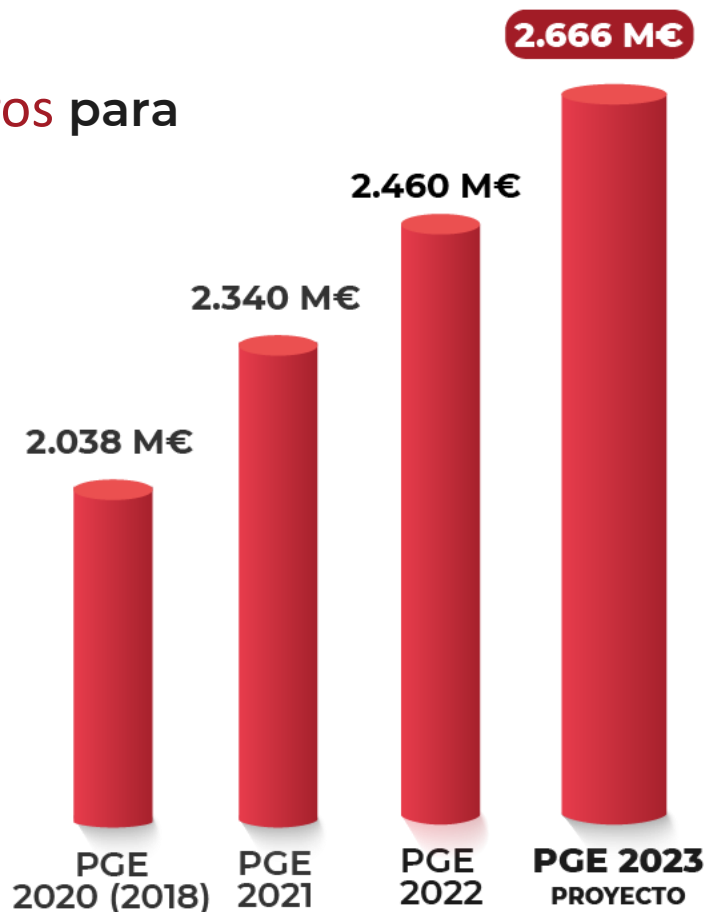
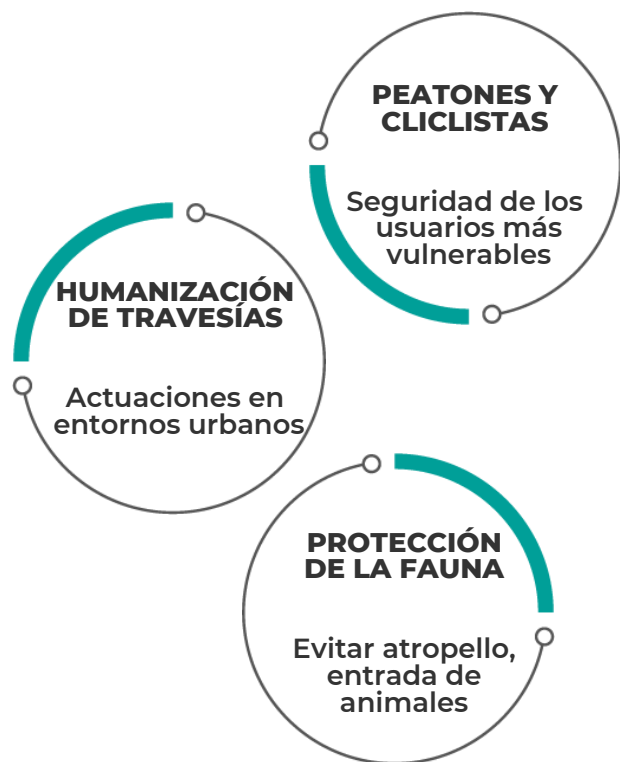
* Incluye inversiones de Adif, Adif AV y Renfe



* Cifras en millones de viajes

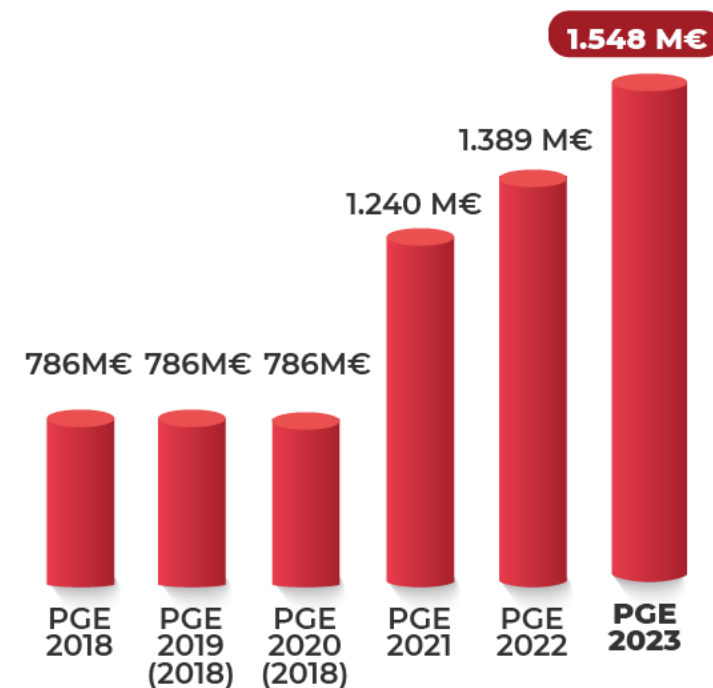
CARRETERAS

Destinamos **2.666 millones de euros** para



Cifras en M€ correspondientes a capítulo 6

Revertimos el déficit de conservación de los últimos años, alcanzamos **máximo** histórico en conservación de nuestra red de carreteras (RCE)



AENA

- La **recuperación del tráfico y la gestión eficiente** de la red aeroportuaria en términos de seguridad y calidad
- La **sostenibilidad medioambiental** como eje vertebrador de las actuaciones, sobre todo con el Plan Fotovoltaico que permitirá a Aena la total autogeneración de toda su energía eléctrica en 2026
- La **innovación** como pieza esencial para la eficiencia y la calidad en la prestación del servicio

ENAIRE

- Sienta las bases para la **recuperación de las operaciones** aéreas y de su situación económica
- La digitalización, una mayor automatización y el uso de la tecnología satelital serán piezas clave para el impulso del **Cielo Único Europeo** lo que conllevará mayores beneficios en sostenibilidad, capacidad

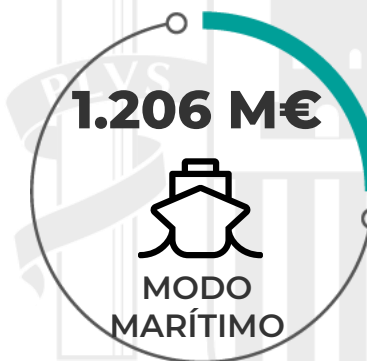
PUERTOS

Adoptan un papel fundamental en la intermodalidad, la eficiencia de la cadena logística y la descarbonización

- Mejora de los **accesos terrestres e intermodalidad** de la red de puertos
- Promoción de **tecnologías/energías alternativas**. Impulso de las inversiones en **digitalización y sostenibilidad**

SASEMAR

- Con inversión para garantizar el funcionamiento de nuestro sistema de salvamento marítimo y lucha contra la contaminación



Impulso a la movilidad activa y descarbonizada

860 M€

Descarbonizar la movilidad en las ciudades



550 Km

nuevos de carriles bici



450 Km

Reforzarán y
Acondicionarán vías
ciclistas ya existentes



Peatonalizar calles



Acelerar la implantación
de zonas de bajas
emisiones en municipios



Adquisición de autobuses
de cero emisiones



Implantación de sistemas
públicos de alquiler de
bicicletas

Otras actuaciones presupuestadas

- Convenio con el CNIG para la creación de un visualizador web con toda la infraestructura ciclista de España
- Convenio con la Red de Ciudades por la Bicicleta para el desarrollo y mejora del Barómetro de la Bicicleta
- Continuar los trabajos de creación de un Mapa Nacional de Vías Ciclables

MOVILIDAD ACCESIBLE PARA TODOS

Más de **3.000 M€** en ayudas al transporte

15 M€

para las concesiones estatales de transporte regular de viajeros por carretera

1.300 M€

OSP Cercanías, Rodalies y Media Distancia (convencional y Avant)

373 M€

Para consocios de transporte

24,5 M€

bonificaciones para familias numerosas

98,5 M€

bonificaciones a viajeros y mercancías en autopistas

924 M€

en ayudas al transporte en territorios extrapeninsulares

Y además **660 M€**

Destinadas a la gratuidad de Cercanías, Rodalies y Media Distancia Convencional y a reducir un 50% los abonos Avant.

15,2 M€ a financiar

- Nuevos Avant recurrentes
- Futuros billetes intermodales tren+bus interurbano (experiencia piloto: Soria-Calatayud)
- Movilidad innovadora (transporte a la demanda)
- Nuevos servicios ferroviarios de proximidad

Nuevas obligaciones de servicio público

Servicios ferroviarios de proximidad para mejorar la conectividad (frecuencias y/o tarifas)



- Palma del Río y Villa del Río (Córdoba)
- Illescas y Fuenlabrada/Humanes
- Medina del Campo-Valladolid-Palencia
- Málaga-El Chorro-Caminito del Rey
- Murcia-Cartagena

Avant para viajeros recurrentes en las líneas



- Madrid ◀▶ Palencia Madrid ◀▶ Zamora León ◀▶ Valladolid Burgos ◀▶ Madrid
- León ◀▶ Palencia Burgos ◀▶ Valladolid Ourense ◀▶ Zamora Palencia ◀▶ Valladolid
- Huesca ◀▶ Zaragoza León ◀▶ Segovia Segovia ◀▶ Zamora Palencia ◀▶ Segovia
- Medina del Campo ◀▶ Zamora

CONCLUSIONES

1 PRESUPUESTOS SOSTENIBLES Y SOCIALES

- Son los presupuestos más ambiciosos de los últimos 13 años
- 21.000 millones de euros con los que duplicamos las inversiones del Gobierno anterior
- El 60% de las inversiones tiene etiqueta verde
- Se crearán 310.000 empleos y supone un 1,6% del PIB

3 VIVIENDA ASEQUIBLE

- La vivienda asequible y social es uno de nuestros grandes desafíos para los que hemos destinado 3.500 millones de euros mientras el Gobierno anterior destinaba apenas unos cientos

2 EL RETO DE LA DESCARBONIZACIÓN

- Apostamos de manera clara por el ferrocarril al que destinamos 8.000 millones de euros, el doble de lo heredado del Gobierno anterior
- Triplicamos la inversión en Cercanías y prorrogamos la gratuidad. Además, destinamos 860 millones de euros a la movilidad sostenible de las ciudades

4 JOVENES

- Más de 270.000 jóvenes se beneficiarán del bono de alquiler y las ayudas del plan estatal

5 MOVILIDAD ACCESIBLE

- Destinamos más de 3.000 M€ a facilitar el acceso a una movilidad verde e innovadora, con 660 M€ para la gratuidad y descuentos ferroviarios.

PGGE

2023



GOBIERNO
DE ESPAÑA

MINISTERIO
DE TRANSPORTES, MOVILIDAD
Y AGENDA URBANA



Plan de Recuperación,
Transformación
y Resiliencia