

# Humanización de la travesía de la N-630a entre los p.k. 411,200 y 414,000, Béjar



Béjar (Salamanca), 24 de marzo de 2023



Plan de  
Recuperación,  
Transformación  
y Resiliencia



Financiado por  
la Unión Europea  
NextGenerationEU



GOBIERNO  
DE ESPAÑA

MINISTERIO  
DE TRANSPORTES, MOVILIDAD  
Y AGENDA URBANA

# Humanización de la travesía de la N-630 a, Béjar

## Objetivo:

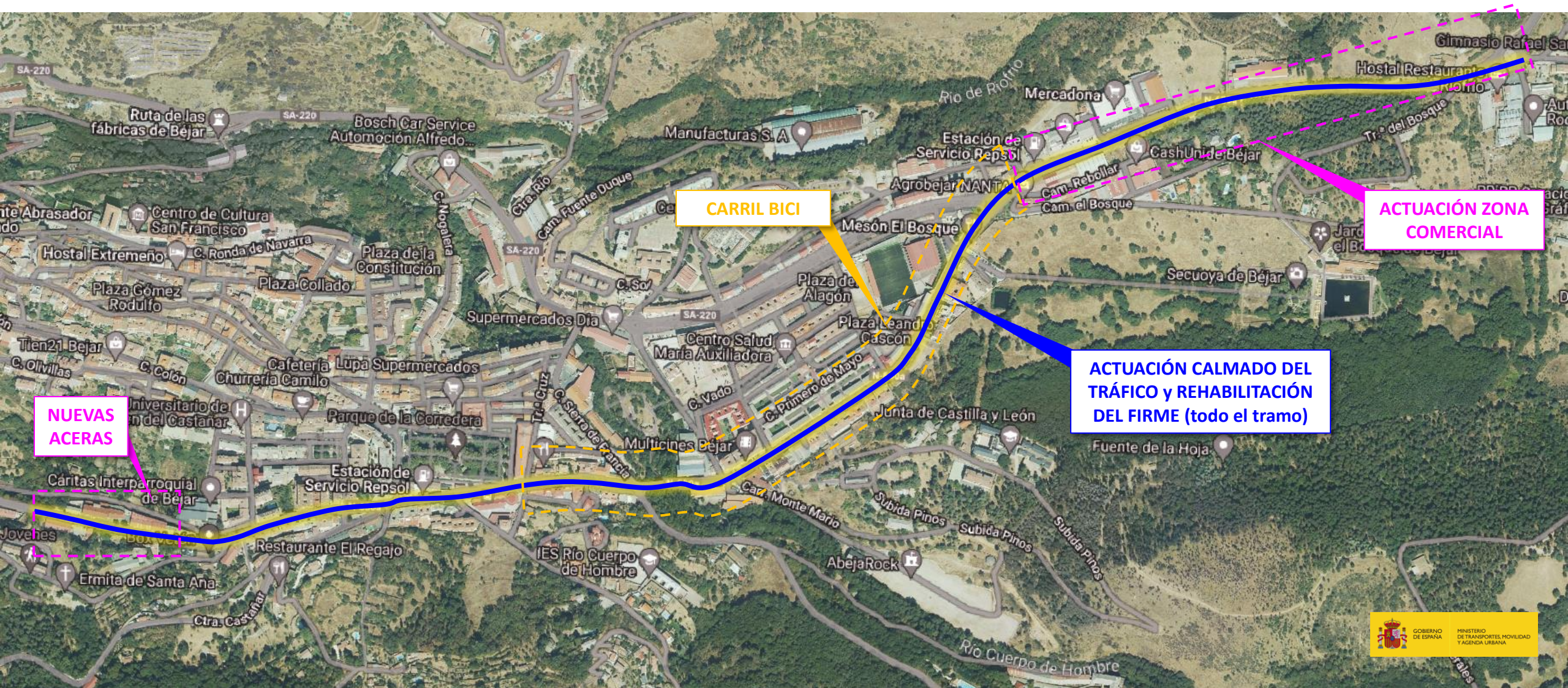


Transformación de la vía y adaptación al paisaje urbano de la N-630 por la localidad de Béjar, en plena coordinación con el Ayuntamiento



# Humanización de la travesía de la N-630 a, Béjar

## Planta General Actuaciones



## Actuación Zona Comercial:



**Mejora de la Seguridad Vial y de los peatones** en la zona comercial ubicada al norte de Béjar, en la margen izquierda de la actual travesía:

- Disposición de nuevas aceras.
- Diseño un tercer carril central para giros a la izquierda para acceder a la zona comercial.
- Diseñar dos pasos de peatones semaforizados para la ordenación del tráfico peatonal y de vehículos (a definir con el Ayuntamiento).

# Humanización de la travesía de la N-630 a, Béjar

## Sección Transversal Actuación Zona Comercial



## Actuación entre glorieta A TI MUJER y Parque de la Corredera:

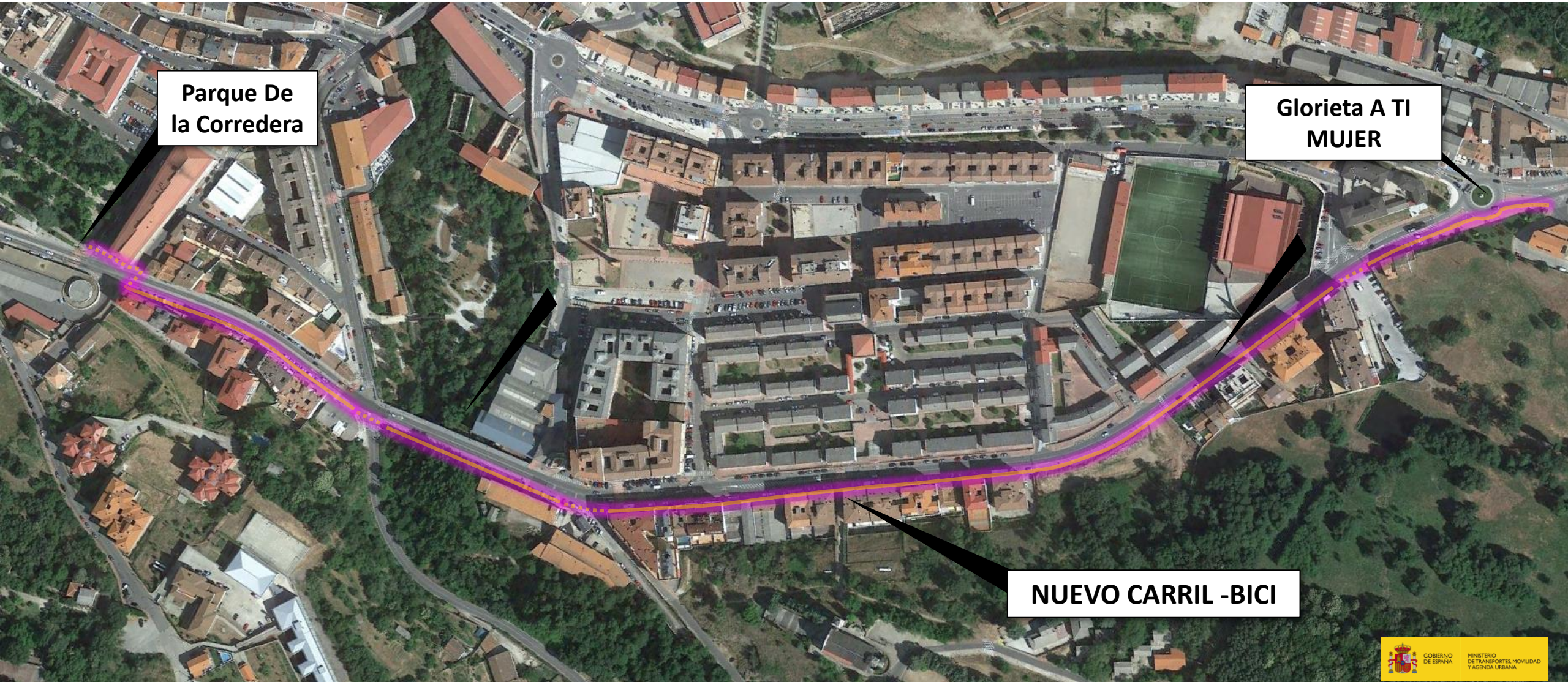


### Construcción de carril Bici

- Se propone la construcción de un carril bici de sentido único de 1,5 m de ancho, con el fin de comunicar la zona de la Plaza España y Parque Municipal con el tramo de carril bici ya existente al inicio de la travesía.
- De esta forma quedará comunicado el centro de la ciudad con la zona comercial y el barrio de Palomares.

# Humanización de la travesía de la N-630 a, Béjar

## Carril Bici



Parque De  
la Corredera

Glorieta A TI  
MUJER

NUEVO CARRIL -BICI

## Actuación nuevos itinerarios peatonales:



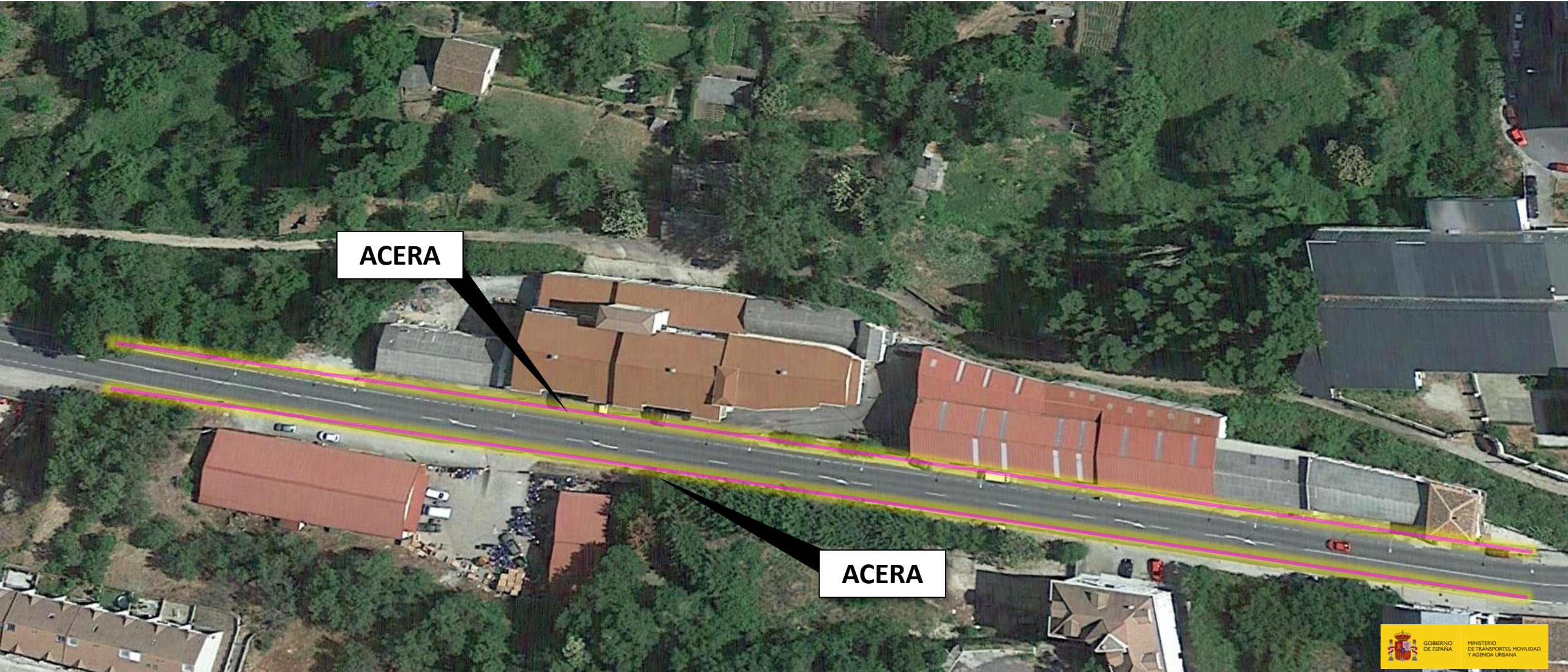
### Implantación y adecuación de Aceras

- La actuación consiste en prolongar las aceras en el oeste de la ciudad hasta el fin del tramo de actuación, dado que es una zona muy transitada por peatones, sobre todo en la época de primavera y verano.
- También eliminación efecto barrera



# Humanización de la travesía de la N-630 a, Béjar

## Nuevas aceras



# Humanización de la travesía de la N-630 a, Béjar

## Actuación en un total de 2,8 km

- Disposición de un nuevo carril bici en unos 1,1 km
- Mejora de la seguridad vial y peatonal de la zona comercial
- Sustitución de las luminarias existentes por luminarias led con fin de obtener una mejora energética notable
- Prolongar y adecuar aceras con el objeto de mejorar la seguridad de los peatones y la eliminación de barreras
- Rehabilitación del firme con una capa de rodadura fonoabsorbente.
- Calmado del tráfico con limitación de velocidad a 30 km/h



**Inversión 1,985 M€**

# Muchas gracias



GOBIERNO  
DE ESPAÑA

MINISTERIO  
DE TRANSPORTES, MOVILIDAD  
Y AGENDA URBANA